

1. Obiekt

10313/1 PAŁAC, OB. OŚRODEK SZKOLENIOWY FUGO W KONINIE

2. Czas powstania

2 poł. XIX w.

3. Miejscowość

MIKORZYN

4. Adres

62-561 ŚLESIN

Mikorzyn

nr miejscowy

5. Przynależność administracyjna

województwo konińskie

gmina Ślesin

6. Poprzednie nazwy miejscowości

7. Przynależność administracyjna
1 VI 1975

województwo poznańskie

miasto Konin

8. Właściciel i jego adres

Zakład Produkcyjno-Montażowy
Urządzeń Górniczo-Odkrywkowych
FUGO w Koninie

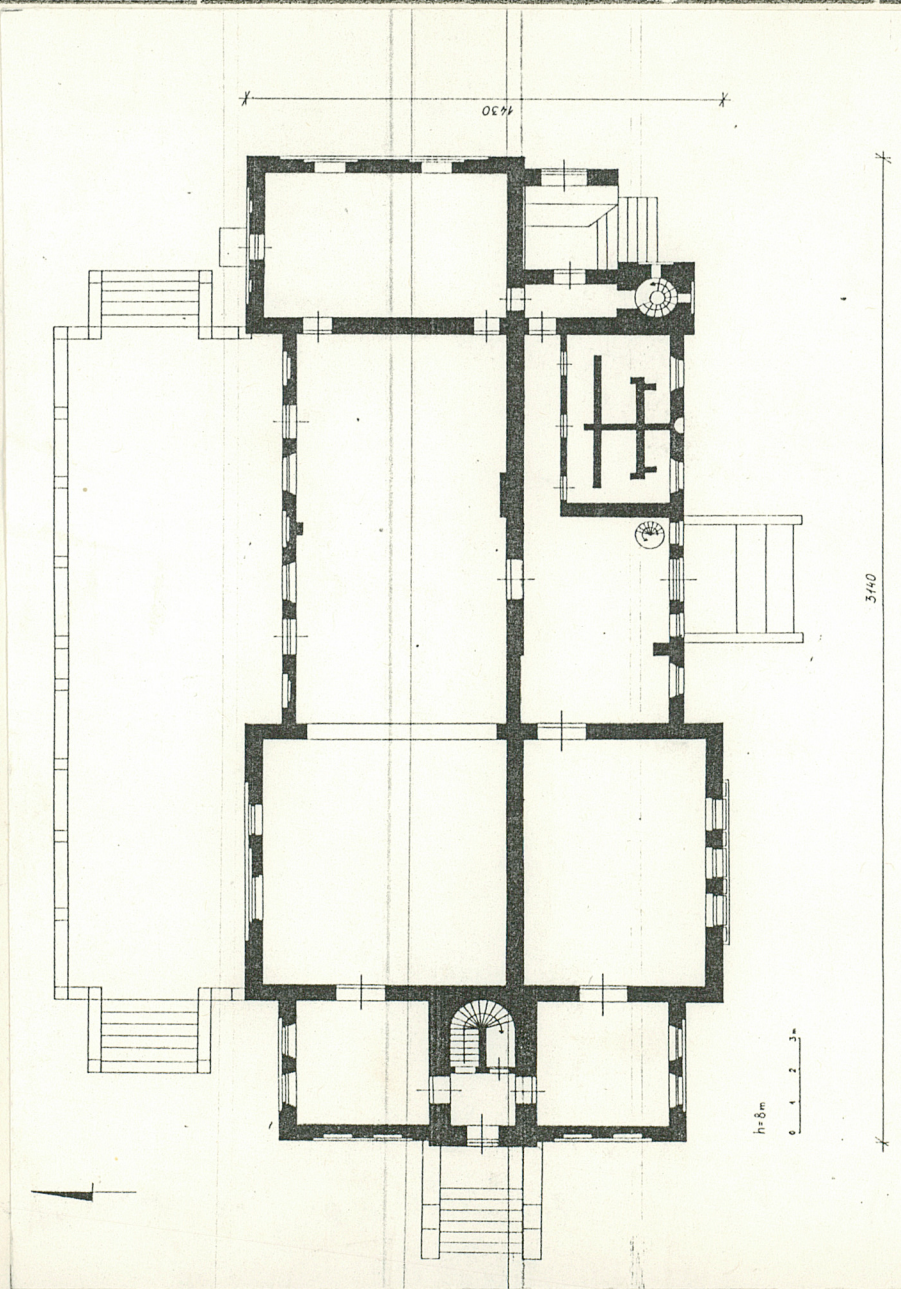
9. Użytkownik i jego adres

Ośrodek Szkoleniowo-wypo-
czynkowy w Mikorzynie

10. Rejestr zabytków

Nr 260/2

data 1984-02-15



Pałac wybudowany w 2 poł. XIXw., gdy właścicielem folwarku była rodzina Milewskich, zasłużona w czasach Powstania Styczniowego. Z rodziny tej pochodzi również pisarka Anna Milewska (1841-1896), urodzona w Mikorzynie i tu mieszkająca od urodzenia do 1878r. a następnie w l. 1890-94. Od 1905r. właścicielem folwarku został Alfred Wierusz-Kowalski (1849-1915), który rezydował w Mikorzynie w miesiącach zimowych. Po jego śmierci majątkiem zarządzał zięć, inż. Tadeusz Swinarski - dyr. cukrowni w pobliskiej Cukrowni Gosławice. II Wojna Światowa przerwała pomyślny okres rozwoju majątku. Po 1945r. dobra rozparcelowano, pałac zamieniono na budynek mieszkalny dawnych pracowników folwarku. Wraz z rozwojem turystyki park przeznaczono na tereny Ośrodków Wypoczynkowych, a pałac z końcem lat 70-tych zakupiła FUGO Konin przystosowując go do celów ośrodka szkoleniowego. Bezstylowy, utrzymywany w konwencji pałaców romantycznych.

SYTUACJA: w centrum wsi (pierwotnie był to jej pn. kraniec), między drogą relacji Konin - Ślesin a jeziorem Mikorzyńskim, fasadą zwrócony do drogi. Otoczony parkiem, w sąsiedztwie byłych zabudowań gospodarczych folwarku od pn. Ogrodzenie z siatki od pd. i zach. **KONSTRUKCJA:** na cokole obłożonym kamieniem, mur. z cegły, otynkowany, ściany bielone. Stropy betonowe. Więźba dachowa drewniana, krokwiowo-jętkowa. Dach kryty blachą. Posadzki kamienne w części reprezentacyjnej, w pozostałych z drewna. Schody zewn. betonowe, obłożone kamieniem, wewn. schody spiralne. Otwory drzwiowe prostokątne, drzwi jedno- i dwuskrzydłowe. Otwory okienne prostokątne, w większości zakończone łukiem, jedno- i dwuskrzydłowe. **RZUT:** na planie nieregularnego prostokąta, z wyraźnym podziałem na cztery części. Wewn. podziały przebudowane, przystosowane do funkcji ośrodka szkoleniowego. Od pn. taras. **BRYŁA:** podział na cztery części uwydatniony w bryle obiektu na dwie części 1-kondygnacyjne i dwie 2-kondygnacyjne, nakryte oddzielnymi dachami dwuspadowymi oraz 2-kondygnacyjną, wywyższoną, wieżę nakrytą dachem 8-połaciowym. Podpiwniczony. W fasadzie wyniesiona część centralna - klatka schodowa na piętro. **ELEWACJE:** fasada - na cokole obłożonym kamieniem (obiegającym budynek wokół). Centralnie pozorny ryzalit, w którego dolnej partii drzwi wejściowe, nad nimi w parii piętra dwa wąskie okna zamknięte łukiem; zwieńczony trójkątnym szczytem z przełamanym gzymsem. Dwie ściany po bokach symetrycznie dekorowane prostokątnymi płycinami, każda z dwoma blendami. **Elewacja pn.-** z odrębnymi podziałami w każdej z czterech części, z zachowaniem reguły korespondencji między podziałami części parterowych i 2-kondygnacyjnych, ze zróżnicowaniem ilości i kształtu otworów okiennych i drzwiowych. **Elewacja wsch.-** zróżnicowane podziały poszczególnych części, z dominującą wieżą od pd. **Elewacja pd.-** o najróżnorodniejszym podziale, bez zachowania reguły jak w elewacji pn. Wyróżnia się ryzalit boczny od zach. z bogactwem podziałów poziomych na kondygnacje z wyrazistym belkowaniem gzymsów działowych, jak i podziałów pionowych, podkreślających wysokość ryzalitu, poprzez wysokie a wąskie, prostokątne okna i nałożenie pilastrów, flankujących otwory okienne. **WNĘTRZE:** przebudowane, z zachowaniem zasadniczych podziałów opartych o ściany nośne. **WYPOSAŻENIE:** niezachowane. **INSTALACJE:** elektryczna, centralne ogrzewanie, wodno-kanalizacyjna.

14. Kubatura

2386 m³

15. Powierzchnia użytkowa

380 m²

16. Przeznaczenie pierwotne

mieszkalna

17. Użytkowanie obecne

ośrodek szkoleniowy

18. Prace budowlane i konserwatorskie, ich przebieg i dokumentacja

Remont kapitalny na przełomie l. 70-80-tych.

19. stan zachowania (fundamenty, ściany zewnętrzne, ściany wewnętrzne, sklepienia, stropy, konstrukcje dachowe, pokrycie dachu, wyposażenie i instalacje)

Stan techniczny obiektu dobry.

20. Najpilniejsze postulaty konserwatorskie

Obiekt nie wymaga interwencji konserwatorskiej, zadbane zarówno od strony technicznej jak i estetycznej.

21. Akta archiwalne (rodzaj akt, numer i miejsce przechowania)

24. Uwagi różne

22. Bibliografia

Słownik Geograficzny Królestwa Polskiego i in.
krajów słowiańskich, t.VI, s. 407.
Maluskiewicz P., Województwo konińskie. Szkic
monograficzny, Warszawa-Poznań 1983, s.235-236.

23. Źródła ikonograficzne i fotografia (rodzaj, miejsca przechowania, sygnatury)

25. Opracował

tekst Stanisław Fijałkowski 1991-listopad

imię, nazwisko, data, podpis

plany, rysunki Stanisław Fijałkowski 1991-listopad

imię, nazwisko, data, podpis

zdjęcia fotogr Stanisław Fijałkowski 1991-listopad

imię, nazwisko, data, podpis

miejsce przechowania negatywów PSOZ Konin

Karta po wypełnieniu podlega ochronie na podstawie przepisów prawa autorskiego

26. Adnotacje o inspekcjach, informacje o zmianach (daty, imiona i nazwiska ujęć i wykonujących)

27. Załączniki

1 wkładka

1. Miejscowość

MIKORZYN

2. Obiekt (nazwa jak w karcie)

PAŁAC

3. Zawartość wkładki (nazwa obiektu lub materiału uzupełniającego)

Plan sytuacyjny, spis fotografii, zdjęcia.



2



3



5



7



4



6

Wkładkę założył: Fijałkowski S. 1991-listopad
(imię, nazwisko, data)

Miejsce przechowywania negatywów: PSOZ KONIN

OZGraf. Z.P. Ostróda zam. 699 nakł. 23.600

Wzór ODZ 1978 r.



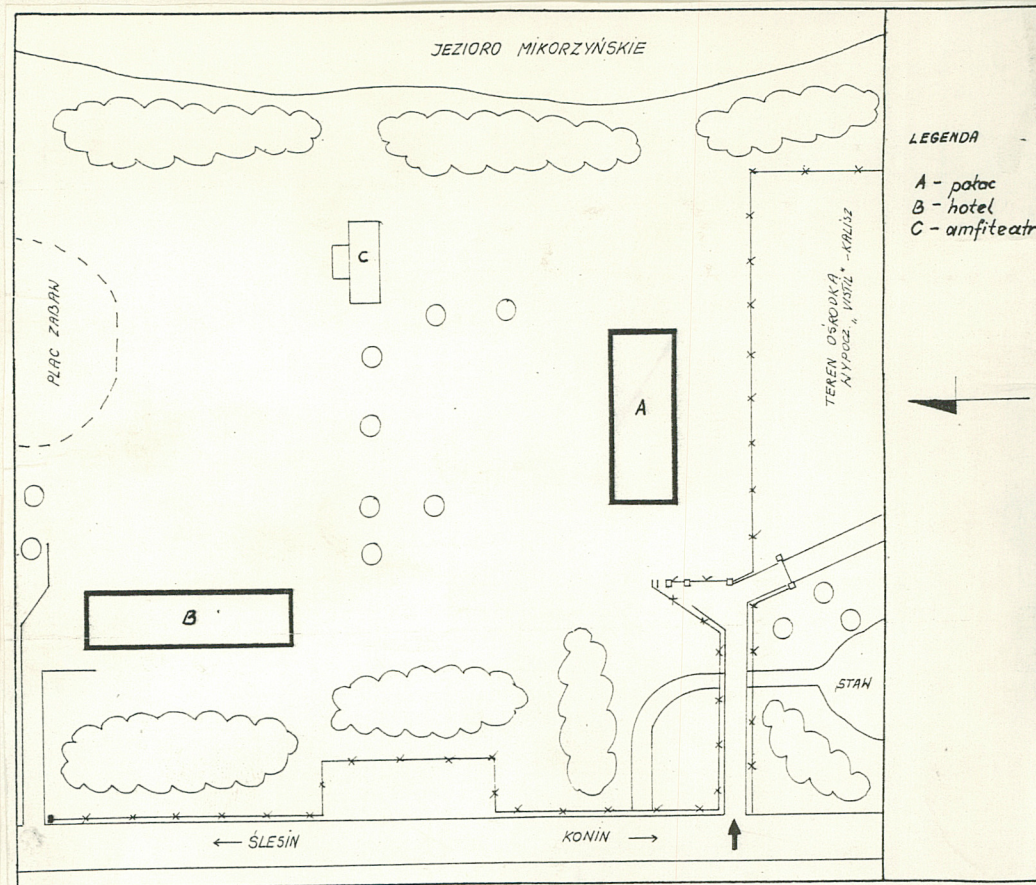
9

SPIS FOTOGRAFII:

1. Fasada,
2. Taras od str. pn.,
3. Elewacja pn.,
4. Elewacja wsch.,
5. Elewacja pd.-od str. wsch.,
6. Elewacja pd.- część centralna,
7. Elewacja pd.-okno,
8. Elewacja pd.- od str. zach.,
9. Szczyt części środk. elew. pd.,
10. Widok z bramy wjazdowej,
11. Brama wjazdowa,
12. Amfiteatr w parku.



11



LEGENDA

- A - patoc
- B - hotel
- C - amfiteatr



12