

1. Obiekt zabytkowy

KOŚCIÓŁ PAR. p.w. Św. Barbary i Św. Marii Magdaleny

2. Miejscowość

TOMICE *gm. STĘSZEW*

3. Wiek

XV

4. Styl

poźnogotycki

5. Kubatura m³

2875,00

6. Powierzchnia w m²

a) zabytkowa: 250,00 b) użytkowa:

7. Materiał budowlany

Przed zniszczeniem

Po odbudowie

11. Ilość budynków

1

14. Grunty należące do zabytku:

ha

a) ściany

cegła

12. Ilość kondygnacji

1

a) ogrody stylowe

—

b) sklepienia

j.w.

13. Użytkowanie wnętrza według ilości:

b) sady i grunty uprawne

15,--

c) stropy

—

a) izb mieszkalnych

—

c) lasy

—

d) więzania dachu

drewno

b) innych pomieszczeń

1+2 —

d) wody

—

e) krycie dachu

dachówka

c) piwnic

—

e) inne

—

20. Przynależność administracyjna

a) województwo

Poznań

b) powiat

Poznań

c) gmina

Jerzyski

21. Stacja

Nazwa stacji

Odległość od stacji w km

a) kolejowa

Otwór

4,--

b) autobusowa

Tomice

—

22. Właściciel i jego adres

kościół rym. - kat.

23. Użytkownik i jego adres

parafia rym. - kat. w Tomicach

24. Inwestor i jego adres

j.w.

8. Wyposażenie architektoniczne

Płyta nagrobna piaskowca ok. Tomickiego z 1478.
Płyta brązowa - tego samego wy-
tężenia przez syna b-pa Tomickiego z 1523 r.
Płyta z piaskowca - 22 poł. XVIII w. z
złotym napisem.

15. Przeznaczenie pierwotne budynku

sakralne

16. Użytkowanie w latach ubiegłych

j.w.

17. Użytkowanie obecne

j.w.

18. Nadaje się do użycia na

j.w.

25. Rejestr zabytku Nr

AKI-11a/133

9. Autorzy i data budowy i przebudowy

Zbudowany w 1463 z fundacji Mi-
kołaja Tomickiego. Restaurowany w
1770 przez Donata Jabłonowskiego. Od-
nowiony w 1930 i 1959 r.

19. Data, rodzaj i stopień zniszczeń i odbudowy

rok

21. XII 32

miejsce przechowywania

10. Udostępnienie

dostępny

26. Nazwa księgi hipotecznej

Tomice

27. Nr hipo-
teczny

t. I karta 1

28. Akta

Wojew. Konecz. Zabytków

29. Fotografie

j.w.

30. Inwentaryzacja pomiarowa

małe

Data

O P I S

Zniszczenia %

Odbudowa %

VIII.1939 r.

Rieżniarstwo

XI.1939 r.

j.w.

XII.1945 r.

j.w.

X.1959 r.

j.w.

VI.1966

Stan techn. kościoła dobry.

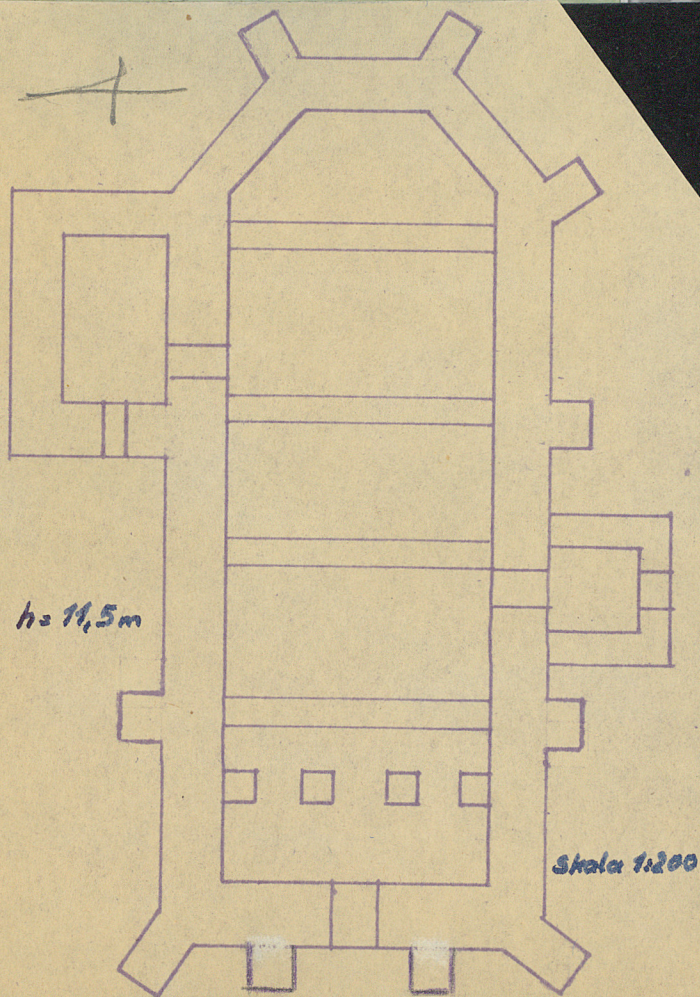
Z Y X W V U T S R P O N M L K J I H G F E D C B A Nr

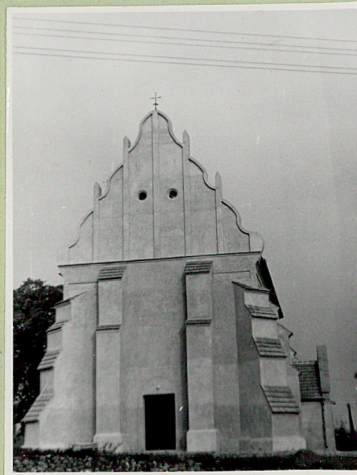
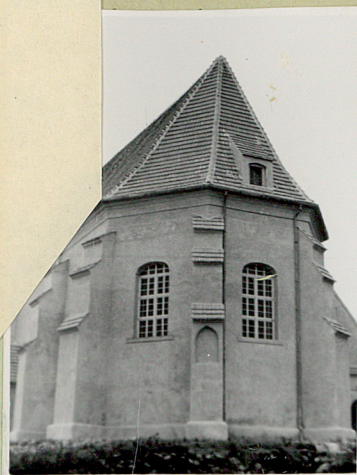
31. Szkic sytuacyjny, plan schematyczny, uwagi o



32. Przebieg prac konserwatorskich

Rok	Wyszczególnienie prac	Koszt tys. zł
1957-58	Elektryfikacja kościoła	13,142
1959	Krycie dachu, założenie murów, roboty elewacyjne (odkleśnięcie starego tynku, wreszciowa wykładka cegła)	150,-





32. Przebieg prac konserwatorskich

Rok	Wyszczególnienie prac	Koszt tys. zł
1957-58	Elektryfikacja kościoła	13,142
1959	Krycie dachu, założenie murów, roboty elewacyjne (odkleśnięcie starego tynku, ceglana wykładka cegiel))	150,-

4. Inspekcje

Opis: Orientowany, murytany, tynkowany, jednonawowy. Oskampanowany. Prezbiterium niżej nawy z nawą, trójbożnie trapezoidalne. Od pn. przylega do nawy zakrętu o sklepieniu berkeowym, od poł. umiasta o sklepieniu kolebkowym. W nawie i prezbiterium sklepienie kolebkowe z 1770 r. Fasada na założeniu gotyckim, zniemiona w 1770 r.

35. Uwagi różne

36. Wypełnił dnia

10. X. 59 r. P. Urba - Wierbena

37. Sprawdzał dnia

11. 1966

[Signature]