

1. Obiekt

KUŹNICA - WOZOWNIA

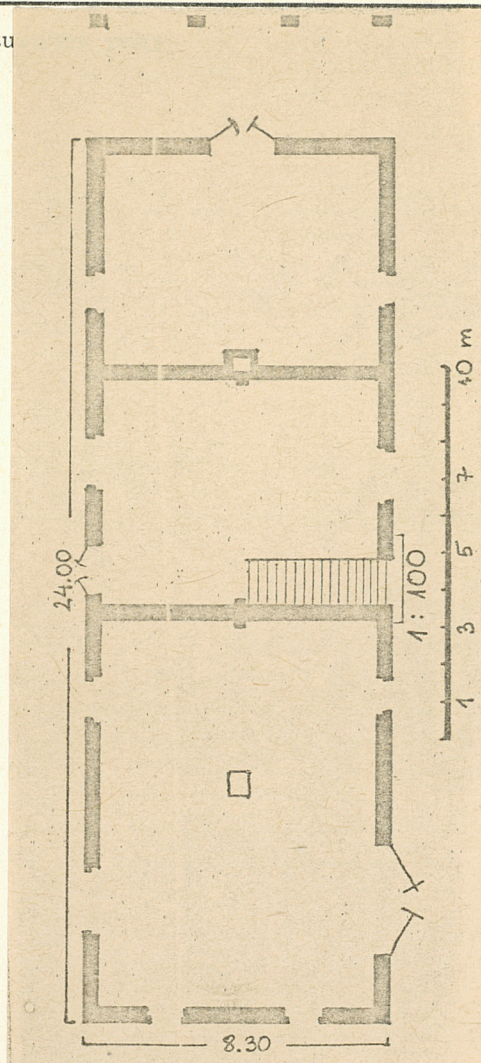
2. Czas powstania

1878 ok.

3. Miejscowość

STARA LUBIANKA

11. Zdjęcia, plan sytu



4. Adres **Stara Lubianka**

nr hipoteczny

5. Przynależność administracyjna

województwo **pilskie**

gmina **Szydłowo**

6. Poprzednie nazwy miejscowości

7. Przynależność administracyjna
przed 1.VI.1975

województwo **koszalińskie**

powiat **wałecki**

8. Właściciel i jego adres

**Wojewódzki Ośrodek Postępu
Rolniczego w Pile
z siedzibą w Starej Lubiance**

9. Użytkownik i jego adres

**Wojewódzki Ośrodek Postępu
Rolnictwa**

10. Rejestr zabytków **A-267**

Nr **KL.IV-5340/6/78** data **21.10.1978r.**

Fot. Wojciech Beszterda

III.1977 r.

**Biuro Dokumentacji Zabytków
Pila**

autor zdjęć
data wykonania
miejsce przechowywania negatywów

12. Autorzy, historia obiektu, określenia stylu.

13. Opis (sytuacja, materiał i konstrukcja, rzut, bryła, elewacje, dach, wnętrze wyposażenie, instalacje)

Kuźnia położona jest w centrum prostokątnego placu otoczonego z trzech stron innymi zabudowaniami gospodarczymi, od wschodu zamkniętego pałacem. Odległość od pałacu 62,5 m.

Zbudowana z cegły i kamienia licowanego, na zaprawie cementowo-wapiennej. Posadzki betonowe, stropy Kleina, zamknięte łukiem. Dach naczółkowy o konstrukcji stojakowej z drewna, kryty dachówką karpiówką. Na dachu ceglany komin z ażurową ceglaną nadstawką oraz po cztery okna z każdej strony, z powiekami. Budynek na planie wydłużonego prostokąta /1:3/, jednotraktowy, pięcioosiowy. Od wschodu na całej długości ściany podcień wsparty na czterech ceglanych słupach na rzucie kwadratu, nakryty trójspadowym prawie płaskim dachem.

Elewacje nie tynkowane, do połowy wysokości oblicowane kamieniem. Otwory okienne i drzwiowe obramowane cegłą wystającą do połowy z lica i układaną na przemian po trzy pionowo i poziomo, w narożach budynku imitującą boniowanie. Po środku elewacji pd. drzwi wejściowe na klatkę schodową poprzedzone trzema stopniami. Przy końcu lewego narożnika elewacji pd. drewniane wrota. Druga brama znajduje się pośrodku elewacji wsch. Wnętrze podzielone na 3 pomieszczenia: od wsch.-kuźnię, ~~dwa~~ od zach. dwa pomieszczenia wozowni. Schody prowadzą do analogicznych wielkością i rozplanowaniem pomieszczeń w dachu.

14. Kubatura	15. Powierzchnia użytkowa	16. Przeznaczenie pierwotne	17. Użytkowanie obecne
828,25 m ³	336,57 m ²	kuźnia - wozownia	magazyn
18. Prace budowlane i konserwatorskie, ich przebieg i dokumentacja	19. Stan zachowania (fundamenty, ściany zewnętrzne, ściany wewnętrzne, sklepienia, stropy, konstrukcje dachowe, pokrycie dachu, wyposażenie i instalacje) Stan zachowania nie ścian i instalacji elektrycznej dobry, więźba dachowa wymaga wymiany, zniszczona w 60 %		
20. Najpilniejsze postulaty konserwatorskie			

21. Akta archiwalne (rodzaj akt, numer i miejsce przechowywania)

22. Bibliografia

23. Źródła ikonograficzne i fotografie (rodzaj, miejsce przechowywania, sygnatury)

negatywy Biuro Dokumentacji Zabytków - Piła

24. Uwagi różne

25. Wypełnił

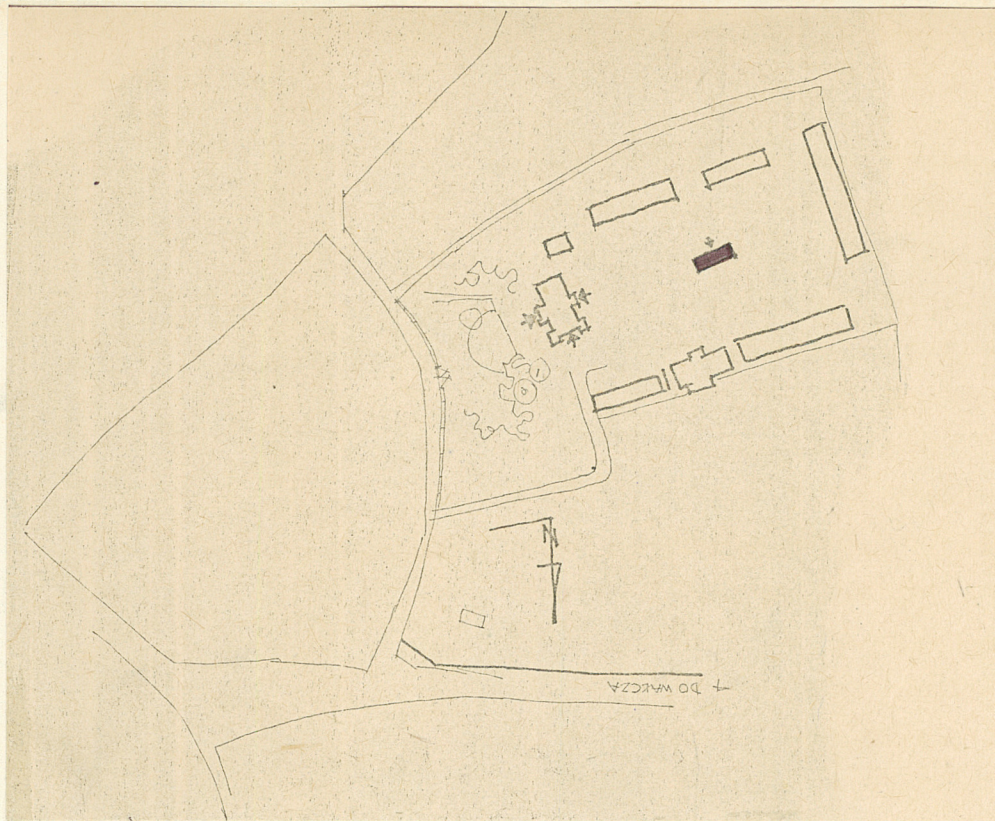
Dobrochna Szymańska
20.10.1978 r.

26. Sprawdził

1. Miejscowość
STARA ŁUBIANKA

2. Obiekt /nazwa jak w karcie/
KUŹNIA -WOZOWNIA

3. Zawartość wkładki /nazwa obiektu lub materiału uzupełniającego/
zdjęcia zapasowe, plan sytuacyjny.



Dobrochna Szymańska 21.10.1978 r.

Wkładkę założył: /imię, nazwisko, data/

Miejsce przechowywania negatywów: Biuro Dokumentacji Zabytków-
Piła.

33/12