

Nr

A B C D E F G H I J K L M N O P R S T U V W X Y Z

1. Obiekt zabytkowy

D W O R

2. Miejscowość

gm. SWARZĘDZ

U Z A R Z E W O

3. Wiek  
XIX

4. Styl

5. Kubatura m<sup>3</sup>  
30006. Powierzchnia w m<sup>2</sup>  
zabytkowa: b) użytkowa 860

20. Przynależność administracyjna

a) województwo Poznańskie

b) powiat Poznań

c) gmina

7. Materiał  
budowlany

Przed znisz-

czeniem Po  
odbudowie

11. Ilość budynków 1

14. Grunty należące do zabytku: ha

a) ściany

cegła

b) sklepienia

cegła

c) stropy

drewno

d) wiązania  
dachu

drewno

e) krycie dachu

blacha

12. Ilość kondygnacji 2

a) ogrody stylowe

2

13. Użytkowanie wnętrza  
według ilości:

b) sady i grunty uprawne

a) izb mieszkalnych  
25

c) lasy

b) innych pomieszczeń  
5

d) wody

c) piwnic 12

e) inne

21. Stacja

Nazwa stacji

Odległość  
od stacji  
w km

a) kolejowa

b) autobusowa

w/m

22. Właściciel i jego adres

PGR Owińska

8. Wyposażenie architektoniczne

zachowane sztukaterie.

15. Przeznaczenie pierwotne budynku mieszkalne

16. Użytkowanie w latach ubiegłych mieszkalno socjalne

17. Użytkowanie obecne j.w.

18. nadaje się do użycia na socjalne

9. Autorzy i data budowy i przebudowy

1865 rozb.k.XIX i pocz.XXw.  
park A.Denizot.

19. Data, rodzaj i stopień zniszczeń i odbudowy

Data

O P I S

Znisz-  
czenia  
%Odbu-  
dowa  
%

VIII.1939 r. niezniszczony

XI.1939 r.

XII.1945 r.

1973 zadawalający

25. Rejestr zabytku Nr 1421/A

rok 1973 miejsce przechowywania

26. Nazwa księgi hipotecznej

27. Nr hipo-  
teczny

28. Akta

29. Fotografie

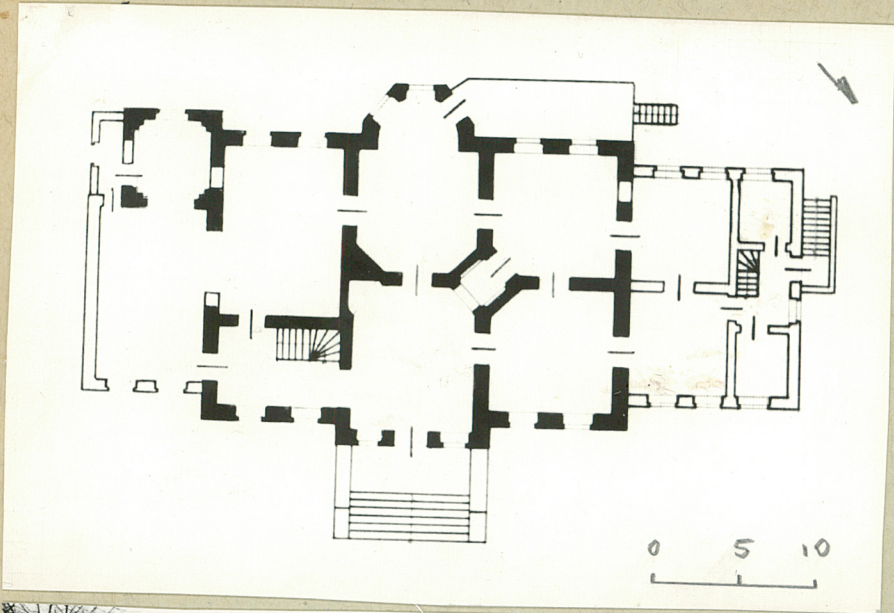
30. Inwentaryzacja pomiarowa

10. Udostępnienie

dostępny



31. Szkic sytuacyjny, plan schematyczny, uwagi opisowe, fotografia



Polskiego w  
portu Kozłowa  
rozgrzewa się pro-  
jektu A. Denikata  
o bogatym ukształta-  
wieniu wnętrza,  
murem, pięt-  
rowym, z kolumn  
i salonek 3 bo-  
cnie występu-  
jącej na osi  
oraz wież przy nawierzchni południowej.  
Elewacje tyłowe o charakterze neorenesansu.

32. Przebieg prac konserwatorskich

Rok	Wyszczególnienie prac	Koszt w tys. zł

33. Kosztu  
w tys. zł

Przewidywane

Rzeczywiste

34. Inspekcje


35. Uwagi różne

36. Wypełnił dnia

11.11.73 *[Signature]*

37. Sprawdzał dnia