

1. Obiekt

Budynek Mieszkalny 27

1834/17

2. Czas powstania

3. Miejscowość

Modrze

4. Adres

Modrze

nr hipoteczny

5. Przynależność administracyjna

województwo poznańskie

gmina Stęszew

6. Poprzednie nazwy miejscowości

7. Przynależność administracyjna
1 VI 1975

województwo poznańskie

powiat Poznań

8. Właściciel i jego adres

Kombinat PGR Czepiń

9. Użytkownik i jego adres

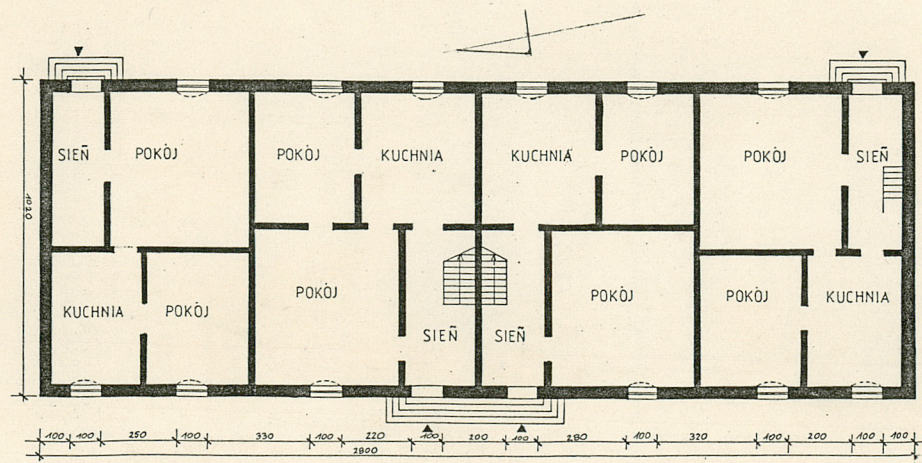
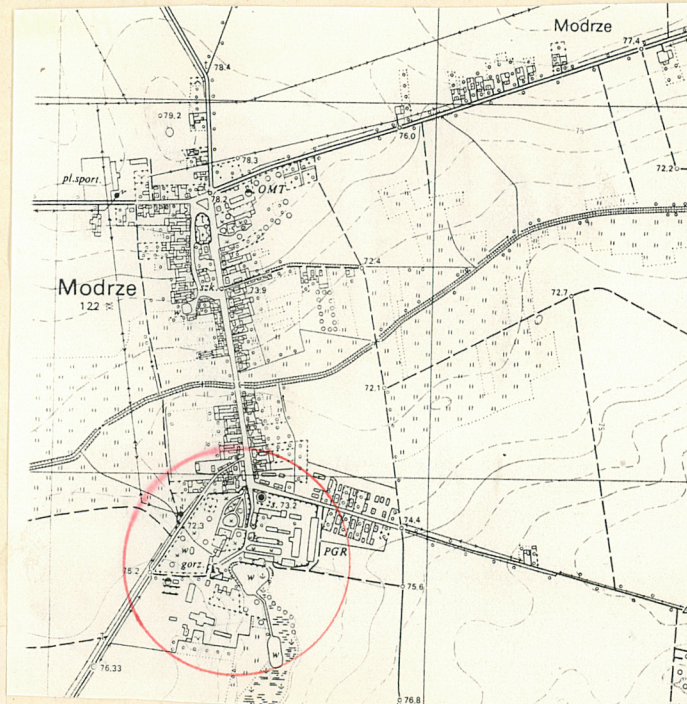
Zakład Rolny Modrze

10. Rejestr zabytków:

Nr data



fol 1



0 1 4 6 8 10 12 14

Wieś Modrze położona 8 km na południowy-zachód od Stęszewa, przy drodze Mosina - Grodzisk. Wieś zabudowana ciasno na osi kościół - dwór. Zespół folwarczny znajduje się we wschodniej części, zajmując 1/3 jej obszaru. Zabudowa i tereny folwarczne rozdzielone od zabudowy i terenów wiejskich wysokim ceglany murem poza którym w kierunku na północ znajduje się kolonia mieszkaniowa dawnych pracowników folwarku. Budynki należące do kolonii usytuowane są w trzech grupach, po obu stronach drogi Modrze - Piotrowo. W kierunku na zachód znajduje się grupa sześciu budynków mieszkalnych (wraz z budynkami gospodarczymi) zbudowanych w 1918 roku, usytuowanych elewacjami szczytowymi do drogi, trzy z północnej strony, trzy z południowej strony. Ta część kolonii jest położonym najdalej na wschód elementem składowym zespołu, z którym skomunikowana jest wewnętrzną drogą wiejską.

Budynek mieszkalny oznaczony na planie sytuacyjnym 27 położony jest z południowej strony drogi między budynkami 26 i 28.

MATRIAL I KONSTRUKCJA

Budynek wzniesiony na ceglany cokole zwieńczony warstwą cegły na rolkę i wysuniętym ponad lico muru na 4 cm.

ŚCIANY wzniesione z cegły ceramicznej czerwonej w wтку krzyżowym, cegły wiązane zaprawą wapienną. Cały budynek podpiwniczony.

PIWNICA wysokości 2,1 m. Zejście do piwnicy znajduje się pod schodami prowadzącymi na strych. Strop nad piwnicą odcinkowy, tynkowany zaprawą wapienną. Piwnica podzielona na cztery części (każde mieszkanie plus jedna piwnica). Okna do piwnicy umieszczone w cokole w elewacjach dłuższych.

W pomieszczeniach mieszkalnych strop drewniany z podbitką otynkowany od dołu.

14. Kubatura

1998 m³

15. Powierzchnia użytkowa

285 m²

16. Przeznaczenie pierwotne

MIESZKANIE

17. Użytkowanie obecne

MIESZKANIE

18. Prace budowlane i konserwatorskie, ich przebieg i dokumentacja

19. Stan zachowania (fundamenty, ściany zewnętrzne, ściany wewnętrzne, sklepienia, stropy konstrukcje dachowe, pokrycie dachu, wyposażenie i instalacje)

20. Najpilniejsze postulaty konserwatorskie

21. Akta archiwalne (rodzaj akt, numer i miejsce przechowywania)

22. Bibliografia

23. Źródła ikonograficzne i fotografia (rodzaj, miejsca przechowywania, sygnatury)

24. Uwagi różne

25. Opracował

tekst MARZENA SZERMENI
imię, nazwisko, data, podpis

plany, rysunki MARZENA SZERMENI
imię, nazwisko, data, podpis

zdjęcia fotogr. MARZENA SZERMENI
imię, nazwisko, data, podpis

miejsce przechowania negatywów MNR SZERMENI

Karta po wypełnieniu podlega ochronie na podstawie przepisów prawa autorskiego

26. Adnotacje o inspekcjach, informacje o zmianach (daty, imiona i nazwiska wypełniających)

27. Załączniki

1. Miejscowość	2. Obiekt (nazwa jak w karcie)	3. Zawartość wkładki (nazwa obiektu lub materiału uzupełniającego)
Modrze	budynek mieszkalny 27	ed.p.13 fotografie

DACH dwuspadowy z półszczytem dolnym (naczółkowy), kryty dachówką zakładkową. Więźba dachowa kleszczowo-płatwiowa podparta stolcami. Krokwie skrajne i co piąta pełne. Słupy podtrzymujące płatwie z mieczami, które wprowadzone w płatew dolną. Krokwie w rozstawie 80 cm. Nachylenie połci dachu 45°.

TYNK zewnętrzny i wewnętrzny; cementowo-wapienny, zewnętrzny malowany mlekiem wapiennym, nietynkowane z cegły czerwonej: opaski otworów okiennych i drzwiowych, gzymsy, cokół, lizeny narożne.

Wewnątrz tynk malowany farbami klejowymi i olejnymi.

SCHODY

wewnętrzne:

1) do piwnicy: wyłożone ceglami, jednobiegowe, przyścienne.

2) na strych: drewniane; drabiniaste (w belkę policzkową wpuszczane podstopnice), przyścienne, zabudowane,

zewnętrzne:

zbudowane z pięciu bloków prostokątnych z ułożonych w piramidę wg. porządku od bloku największego do najmniejszego stanowiącego jednocześnie próg przed wejściem. Bloki te obłożone cegłą ceramiczną czerwoną wiązane zaprawą wapienną.

POSADZKI z wylewy cementowej (piwnica), w pomieszczeniach mieszkalnych i na poddaszu podłoga z desek, w części mieszkalnej malowane farbami olejnymi.

OTWORY OKIENNE

1) o wykroju stojącego prostokąta wypełnione oknami drewnianymi, konstrukcji skrzynkowej, trójdzielnymi z nadświetlem dwudzielnym, szklone na kit, malowane farbami olejnymi. Podokiennik z cegły na leżącej i pochylonej na zewnątrz rolce. Otwór umieszczony w opasce z cegły czerwonej: boki (wzdłuż wysokości) w porządku na przemian wozówka, główka ... Nadokiennik w porządku dwie główki, wozówka; przkrycie otworów: sklepienie odcinkowe z zaznaczonym zwornikiem w środku otworu,

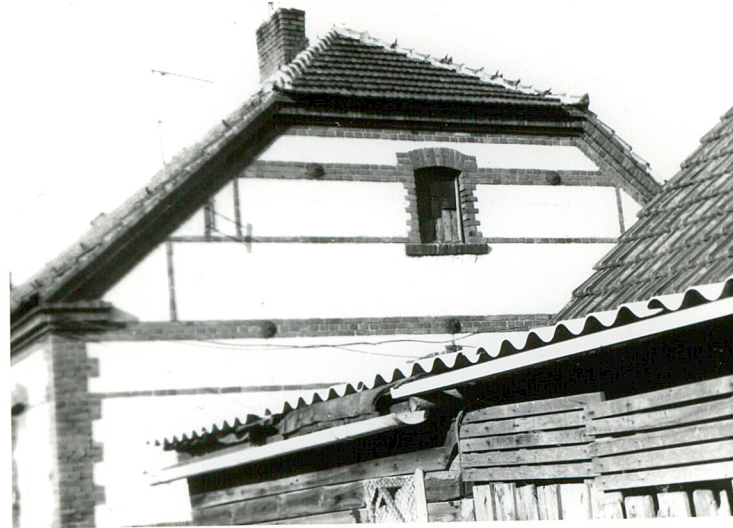
Wkładkę założył: M. SZERMEŃ
(imię, nazwisko, data)

Miejsce przechowywania negatywów: MNR Szreniawa

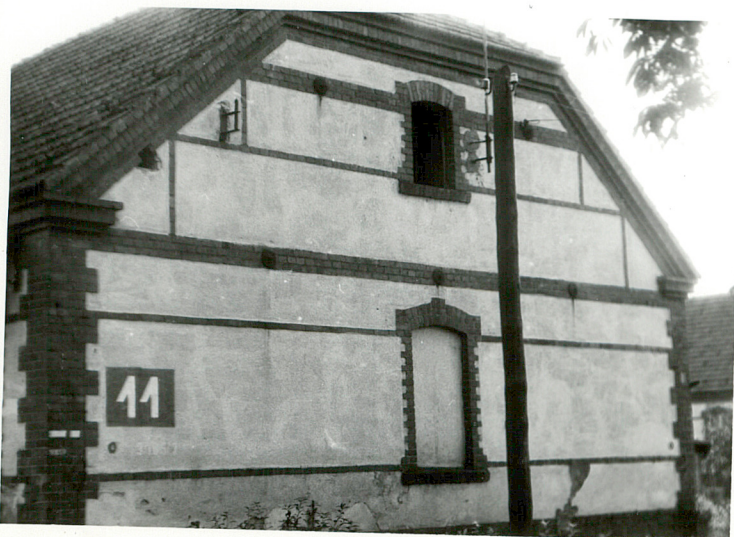
Wzór ODZ 1978 r.



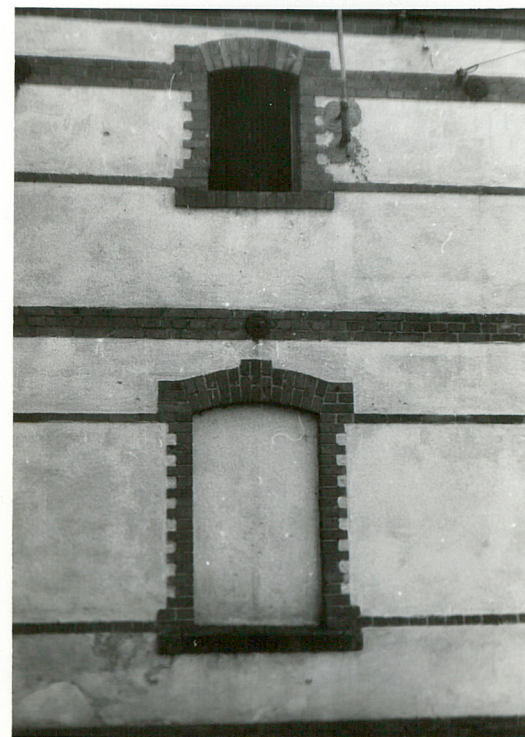
fol 2



fol. 3



fol 4



fol. 5

1. Miejscowość	2. Obiekt (nazwa jak w karcie)	3. Zawartość wkładki (nazwa obiektu lub materiału uzupełniającego)
Modrze	budynek mieszkalny 27	cd.p.13 fotografie

2) o wykroju stojącego prostokąta, dwudzielne ze szczeblinami, sześciokwaterowe, drewniane, szklone na kit, malowane farbą olejną, opaska jak w oknie typu 1.

OTWORY DRZWIOWE w kształcie prostokąta, wypełnione drzwiami drewnianymi, współczesnymi, płytowymi, nad drzwiami zachowana belka nadślemienia; oszlone nadświetle czterokwaterowe. Drzwi umieszczone w opasce ceglanej, boki dłuższe: cegła w porządku: główka, wozówka, główka. Sklepienie nad drzwiami odcinkowe: cegły w porządku dwie główki, wozówka, naroże podkreślone trzema warstwami cegły jedna na drugiej, centralnie unieszczony zwornik.

ELEWACJE wschodnia 8-osiowa, w narożach drzwi wejściowe (w 1 i 8-osi) poprzedzone ceglanyymi schodami, między drzwiami sześć okien rozmieszczonych regularnie. wszystkie otwory w ceglanych opaskach. Ściana umieszczona na cokole zbudowanym z cegły, nietynkowane: cokół wysunięty ponad lico muru na 4 cm. Cokół zwieńczony warstwą cegły na rolkę leżącą. Cokół stanowi oddzielenie kondygnacji piwnic od parteru. Wzdłuż elewacja oddzielona gzymsami: centralnie umieszczone dwa gzymsy, na wysokości szczytu i na wysokości spodu okna. Niższa warstwa z cegły ułożonej główką płasko, wyższa z warstwy wozówek ułożonych płasko. Naroża budynku wykonane w postaci lizen narożnych; o motywie wiązania zazębiającego, każde zazębienie w wysokości trzech cegieł. W górnej części elewacji pod połacią dachu gzyms wieńczący ułożony z cegły czerwonej w porządku: od dołu dwie warstwy cegły ułożonej płasko równolegle do lica muru, dalej warstwa cegły wysunięta na 4 cm, ponad lico muru z cegły ułożonej główką, warstwa cegły na rolkę leżącą wysuniętą na 1/4 cegły, warstwa z cegły ułożonej główką wysunięta na 1/2-cegły ponad lico muru.

Elewacja zachodnia: 8-osiowa, centralnie umieszczone dwa otwory wejściowe poprzedzone wspólnymi schodami, po obu stronach wejść symetrycznie po trzy okna z każdej strony, pozostałe elementy wystroju ściany jak w elewacji wschodniej.

Wkładkę założył: H. SZERMEŃ
(imię, nazwisko, data)

Miejsce przechowywania negatywów: MNR Szreniawa

Wzór ODZ 1978 r.



fol 6



fol 7

1. Miejscowość	2. Obiekt (nazwa jak w karcie)	3. Zawartość wkładki (nazwa obiektu lub materiału uzupełniającego)
Modrze	budynek mieszkalny 27	cd.p.13 fotografie

Elewacja północna: w kondygnacji przyziemia blenda okienna, zdobiona tak jak okno typu 1, w kondygnacji poddasza otwór okienny typu 2. Elewacja członowana pionowo gzymсами. Ściana budowana na cokole ceglanym zwieńczonym warstwą cegły na rolkę. Na wysokości spodu i szczytu blendy dwie linie z cegły, dolna z cegły ułożonej główką, górna wozówką. Narożniki wykonane z cegły (forma lizeny) o motywie zazębienia (każdy element motywu wysokości trzech cegieł). Zwieńczenie elewacji w formie trójkąta o ściętym wierzchołku. Wzdłuż nachylenia połaci dachowych ściana obwiedziona gzymsem: dwie warstwy cegły ułożonej płasko, warstwa główek wysunięta na 4 cm ponad lico, rolka wysunięta na 1/4 cegły, główka wysunięta na 1/2. Przejście kondygnacji przyziemia w kondygnację poddasza podkreślone gzymsem z trzech rzędów cegieł, wyżej elewacja dzielona dwoma poziomymi liniami z cegły, dolna z jednej warstwy cegły, górna z dwóch warstw cegły. W narożach gzymсы te podparte w obu skrajach liniami (z jednej warstwy cegły) linie te tworzą kształty dwóch prostokątów leżących (centralnie) i czterech trójkątów, przestrzenie te tynkowane i malowane białą.

RZUT budynek założony na planie prostokąta wydłużonego na osi północ-południe, drzwi wejściowe w elewacjach dłuższych poprzedzone ceglanymi schodami. Podział wewnętrzny: cztery mieszkania w układzie: sieni, kuchnia, pokój.

BRYŁA budynek jednokondygnacyjny z poddaszem użytkowym, nakryty dachem dwuspadowym naczółkowym.

WNETRZE układ dwutraktowy; podział na cztery mieszkania w przyziemiu (w każdym trzy pomieszczenia) z sieni wejście do mieszkania, schodami na strych i do piwnicy. Piwnica czterodzielna.

WYPOSAZENIE zachowana instalacja kominowa.

INSTALACJE elektryczna, wodna, kominowa.

Wkładkę założył: M. SZEREMIŃ
(imię, nazwisko, data)

Miejsce przechowywania negatywów: MNR Szreniawa

Wzór ODZ 1978 r.

1. Miejscowość	2. Obiekt (nazwa jak w karcie)	3. Zawartość wkładki (nazwa obiektu lub materiału uzupełniającego)
Modrze	budynek mieszkalny 27	SPIS

KARTA
ZAŁ 1 1 elew. wsch.
2 elew. zach.
3 elew. połud.
4 elew. pół,
5 blenda i okno na poddaszu
ZAŁ 2 6 wejście podwójne
7 okno
ZAŁ 4 plan sytuacyjny
spis treści

Wkładkę założył: M. SZEREMI
(imię, nazwisko, data)

Miejsce przechowywania negatywów: MNR SZREWIANA

Wzór ODZ 1978 r.

