

1. Obiekt

STODOŁA OB. OWCZARNIA
w zespole folwarcznym

2. Czas powstania

1866

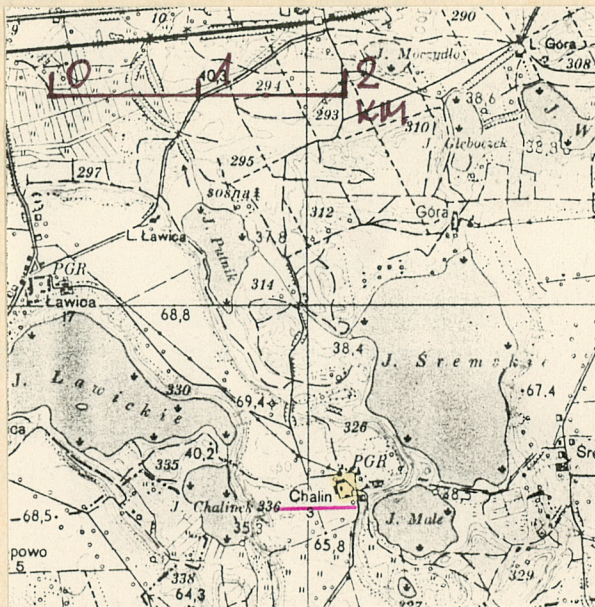
3. Miejscowość

C H A L I N

11. Zdjęcia, plan sytuacyjny, rzuty

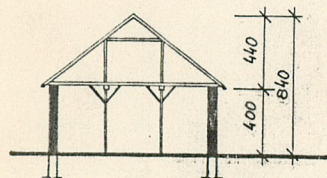


Fot. 1. Elewacja wschodnia

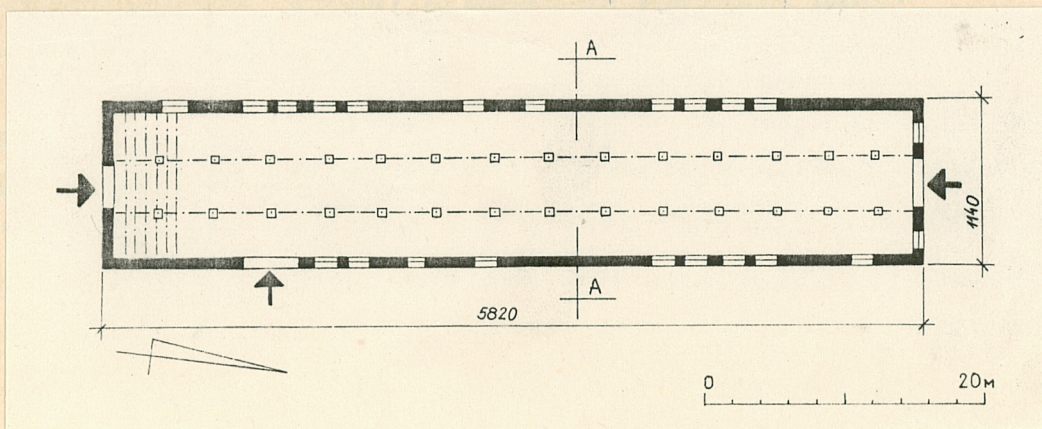


PLAN ORIENTACYJNY

1 : 50 000



autor zdjęć W. Łęcki
data wykonania VII 87r.
miejsce przechowywania negatywów



4. Adres

Chalin p-ta Sieraków 64-410

nr hipoteczny

5. Przynależność administracyjna

województwo poznańskie

Sieraków

gmina

6. Poprzednie nazwy miejscowości

niem.: Chalín

7. Przynależność administracyjna
przed 1.VI.1975 r.

województwo poznańskie

powiat Międzychód

8. Właściciel i jego adres

Kombinat PGR Kwilcz
64-420 Kwilcz
woj. poznańskie

9. Użytkownik i jego adres

Kombinat PGR Kwilcz
Zakład Rolny Ławica

10. Rejestr zabytków

Nr 280/K/44/1A data 27.02.2006

12. Autorzy, historia obiektu, określenia stylu.

Do 1939r. własność Antkowskich.
Od 1950r. zakładu PGR. Budynek
bezstylowy o kamiennych, nietyn-
kowanych murach, obecnie zniek-
ształconych przebudowami.
Zbudowany w 1866 r.

13. Opis (sytuacja, materiał i konstrukcja, rzut, bryła, elewacje, dach, wnętrze, wyposażenie, instalacje)

Położenie: w zachodniej pierzei zabudowy podwórza folwarcznego. Za
owczarnią rozciągają się pola uprawne.

Ściany: z łamanych głazów narzutowych o układzie zbliżonym do muru
cyklopowego. Obramienia okien, naroża budynku i wyższe partie ścian
szczytowych wykonane z cegły ceramicznej pełnej; całość na zaprawie
wapiennej.

Strop: drewniany, belkowy, nagi.

Dach: konstrukcja drewniana, płatwiowo - kleszczowa, dwuspadowy;
pokrycie z płyt azbestowo - cementowych wysokofalistych.

Posadzka: pierwotna gliniana, obecnie bez posadzki. Zwierzęta utrzy-
mywane są na głębokiej ściółce.

Otwory: pierwotnie przesklepiane łukami ceglanyymi, zniekształcone
przebudowami. Okna i wrota drewniane.

Budynek: wolnostojący zbudowany na planie wydłużonego prostokąta.
Trójtaktowy, jednokondygnacyjny z użytkowym poddaszem. Wewnątrz
przegrody drewniane wyodrębniające kwatery dla owiec. Przed przebudową
prostopadle do osi podłużnej budynku znajdowały się cztery osie
- linie przejazdowe zamykane wrotami z każdej strony.

Elewacje: proste, bez detali. Elementem zdobniczym jest mur kamienny
urozmaicony ceglanyimi obramieniami otworów.

Wnętrze: hallowe podzielone na kwatery dla owiec. Starszego wyposa-
żenia brak.

Instalacje: wodociągowa, elektryczna /trójfazowa/.

14. Kubatura 4110 m ³	15. Powierzchnia użytkowa 595 m ²	16. Przeznaczenie pierwotne Stodoła	17. Użytkowanie obecne Owczarnia
18. Prace budowlane i konserwatorskie, ich przebieg i dokumentacja Ok. 1965r. przebudowano budynek na owczarnię: zmieniono konstrukcję dachową, założono stropy, zamurowano wrota wjazdowe, wykonano otwory okienne przesklepiane płaskimi nadprożami żelbetowymi. Główne otwory wejściowe usytuowano w ścianach szczytowych.		19. Stan zachowania (fundamenty, ściany zewnętrzne, ściany wewnętrzne, sklepienia, stropy, konstrukcje dachowe, pokrycie dachu, wyposażenie i instalacje) Budynek dość znacznie zniekształcony przebudową na owczarnię. Stan techniczny dostateczny. W paru miejscach mury spękane. Przy południowym wejściu na poddasze użytkowe brak cegieł. Dreno konstrukcji dachowej i stropu toczone przez owady - szkodniki drewna.	
20. Najpilniejsze postulaty konserwatorskie Uzupełnić ubytki muru. Wypełnić zaprawę pęknięcia murów. Drewno zaimpregnować preparatem przeciwko owadom - szkodnikom drewna.			

21. Akta archiwalne (rodzaj akt, numer i miejsce przechowywania)

22. Bibliografia

23. Źródła ikonograficzne i fotografie (rodzaj, miejsce przechowywania, sygnatury)

24. Uwagi różne

25. Wypełnił

Włodzimierz Łęcki

imię i nazwisko

data 25 VIII 1987r.

26. Sprawdził

imię i nazwisko

data

27.

- 1 str. wkładki

1. Miejscowość

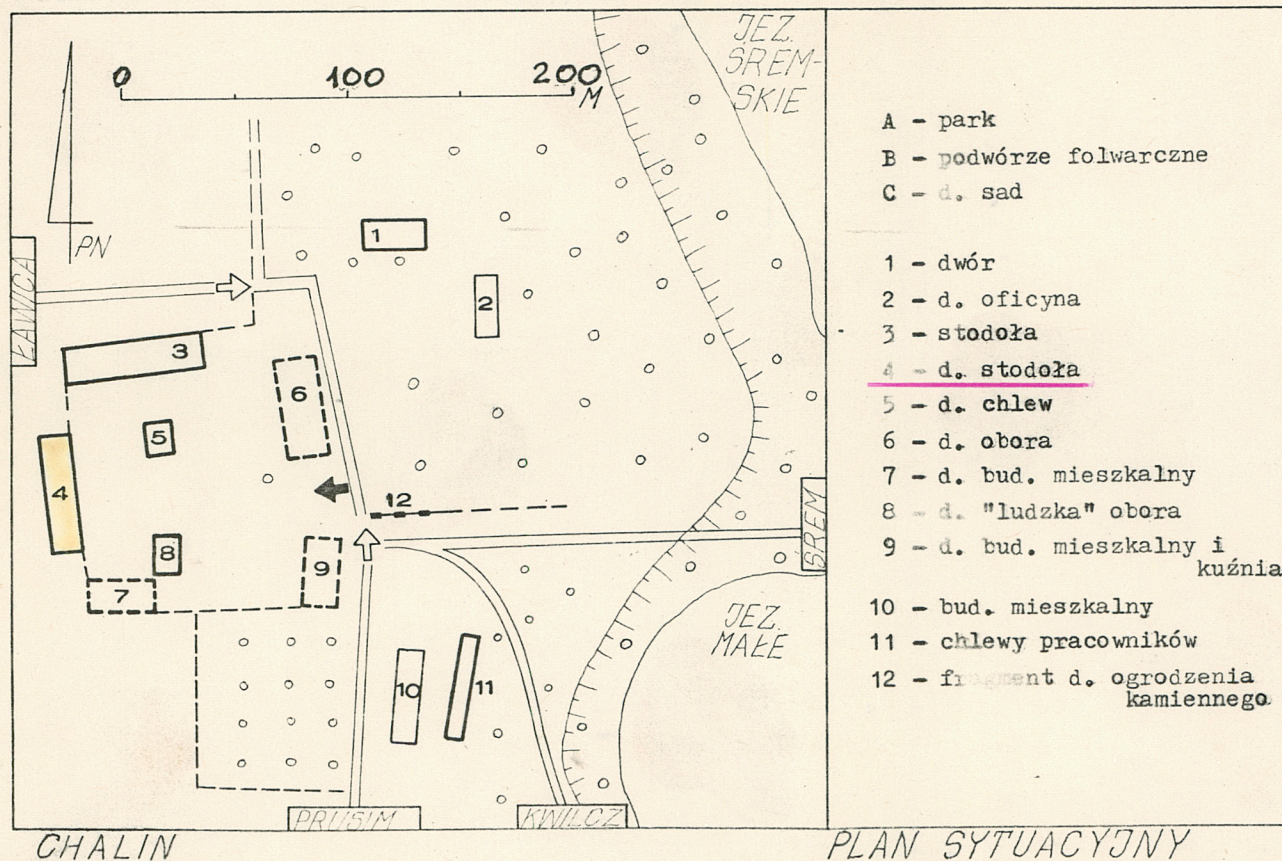
CHALIN

2. Obiekt (nazwa jak w karcie)

STODOŁA OB. OW CZARNIA
w zespole folwarcznym

3. Zawartość wkładki (nazwa obiektu lub materiału uzupełniającego)

plany, zdjęcia

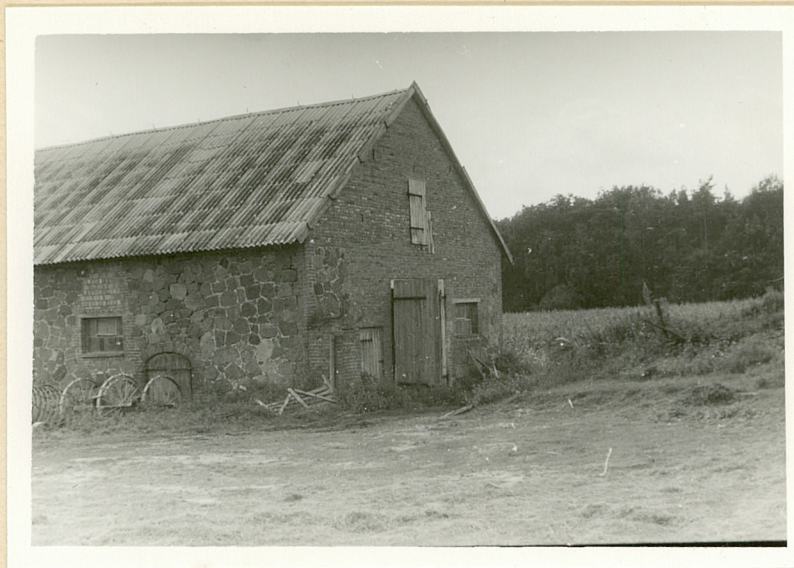


Wkładkę założył: Włodzimierz Łęcki, 25 VIII 1987r.
(imię, nazwisko, data)

Miejsce przechowywania negatywów:

PZGK 6 - 68209/86 - 5000 zlec. 3419/Wyd. Akcyd. P-ń

Wzór ODZ 1978 r.



Fot. 2. Narożnik północno -
wschodni



Fot. 3.
Fragmenty elewacji zachodniej



Fot. 4. Elewacja południowa



Fot. 5. Data budowy na elewacji wschodniej.