

1. Obiekt

DOM MIESZKALNY

2. Czas powstania

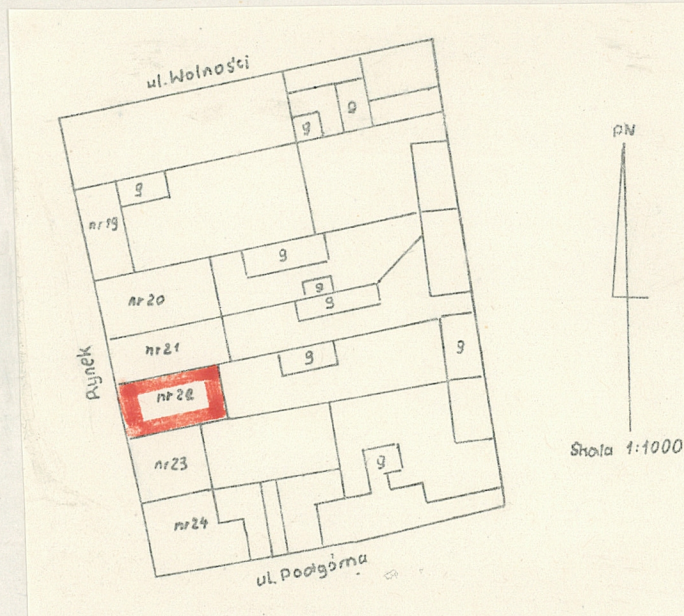
pocz. XIXw.

3. Miejscowość

WIELKOPOLSKI

OSIECZNA

11. Zdjęcia, plan sytuacyjny, rzuty



4. Adres

Rynek 22

nr hipoteczny

5. Przynależność administracyjna

województwo leszczyńskie

gmina Osieczna

6. Poprzednie nazwy miejscowości

Storchnest

7. Przynależność administracyjna
przed 1.VI.1975 r.

województwo poznańskie

powiat leszczyński

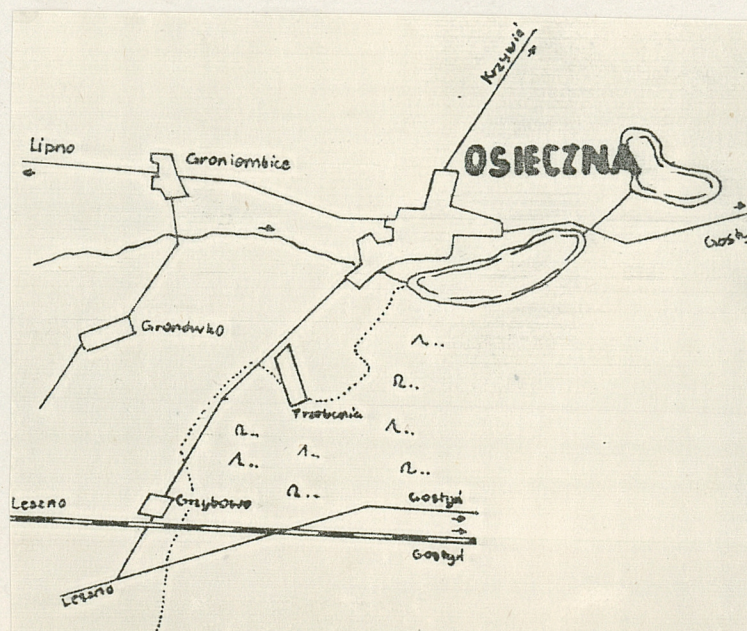
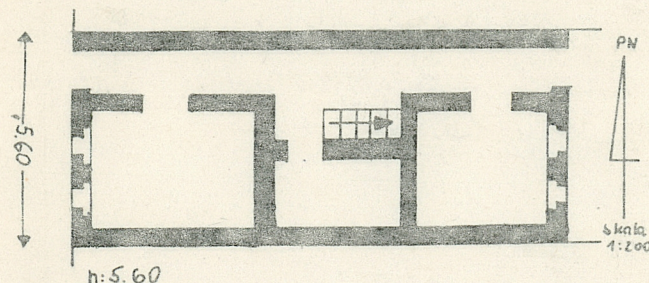
8. Właściciel i jego adres

9. Użytkownik i jego adres

J.W.

10. Rejestr zabytków

Nr 1051/1054/A data 26.III.1970r.



autor zdjęć Jacek Piotrowski
data wykonania 1988r.
miejsce przechowywania negatywów

12. Autorzy, historia obiektu, określenia stylu.

- Dom zbudowany w pocz. XIXw. Pierwotnie łączył funkcje mieszkalne z produkcyjnymi. Był tam warsztat płócienniczy..

13. Opis (sytuacja, materiał i konstrukcja, rzut, bryła, elewacje, dach wnętrze wyposażenie, instalacje)

Sytuacja obiektu

Dom znajduje się w centralnej części miasta, usytuowany w bloku zabudowy wsch. pierzei rynku, w jej środkowej części. Fasada przylega do pierzei placu. Dom zbudowany na prostokątnej, mocno wydłużonej działce, rozciągającej się od pierzei rynku do wsch. granicy bloku zabudowy. Budynek od wsch. i zach. ujęty zwartą zabudową.

Materiał i technika

Dom zbudowany z cegły, tynkowany, nakryty dachem krytym papą. Stropy, klatka schodowa oraz więźba dachowa drewniane. Konstrukcja więźby dachowej drewniana krokwiowo-płatwiowa.

Plan

Plan budynku w kształcie wydłużonego prostokąta, węższym bokiem przylegającego do pierzei rynku. Układ pomieszczeń 2 1/2-traktowy.

Bryła

Bryła domu zwarta, prostopadłościenna, nakryta dachem dwuspadowym, zwrócona szczytem do placu.

Opis wnętrza

Wnętrze 1-kondygnacyjne, składa się z 3-pomieszczeń rozlokowanych w pd. części domu. W pn. części znajduje się wąska, przlotowa sieni. W sieni, w części środkowej znajdują się schody prowadzące na poddasze. Z sieni prowadzą drzwi do wszystkich pomieszczeń parteru.

Opis zewnątrz

Fasada - zach. ściana domu, 3-osiowa, 1-kondygnacyjna, wsparta na niskim cokole. Parapety okien proste, lekko wysunięte przed lico muru. Szczyt nakryty mocno spłaszczoną opaską. Boki szczytu w najwyższym punkcie zwieńczone prostopadłościenną kostką. Podstawa szczytu spłaszczona.

Wyposażenie

Zachowała się częściowo stolarka drzwiowa i okienna. Drzwi wejściowe dwuskrzydłowe, płycinowe, z nadświetlem, pochodzą z okresu 20-lecia międzywojennego.

Instalacje

Dom wyposażony w instalację elektryczną i piece węglowe.

14. Kubatura	15. Powierzchnia użytkowa	16. Przeznaczenie pierwotne	17. Użytkowanie obecne
232,96 m ³	58,24 m ²	mieszkalno-produkcyjne	mieszkalne
18. Prace budowlane i konserwatorskie, ich przebieg i dokumentacja		19. Stan zachowania (fundamenty, ściany zewnętrzne, ściany wewnętrzne, sklepienia, stropy konstrukcje dachowe, pokrycie dachu, wyposażenie i instalacje)	
		<p>Stan zachowania domu niezadowalający. Dobry stan fundamentów i ścian zewnętrznych. Zużyte konstrukcje drewniane stropów oraz więźby dachowej. Nieodpowiednie pokrycie dachu.</p>	
20. Najpilniejsze postulaty konserwatorskie			
<p>Dom wymaga przedsięwzięć remontowych, głównie w partii dachu.</p>			

21. Akta archiwalne (rodzaj akt, numer i miejsce przechowywania)

Karta ewidencyjna "ziekona" - archiwum WKZ w Lesznie.

23. Źródła ikonograficzne i fotografie (rodzaj, miejsce przechowywania, sygnatury)

22. Bibliografia

Katalog zabytków sztuki w Polsce. t.5. zesz.12.s.60.

24. Uwagi różne

Dom z pocz. XIXw. jest jednym z nielicznych obiektów tego typu w mieście. Jego wartość historyczna i krajobrazowa skłaniają do szczególnej opieki.

25. Wypełnił

mgr Jacek Piotrowski
imię i nazwisko

data listopad 1988r.

26. Sprawdził

imię i nazwisko

data

27. Załączniki