

1. Obiekt

DOM MIESZKALNY

2. Czas powstania

pocz. XIXw.

3. Miejscowość

WIELKOPOLSKIE
OSIECZNA

11. Zdjęcia, plan sytuacyjny, rzuty

4. Adres

Rynek 15

nr hipoteczny

5. Przynależność administracyjna

województwo leszczyńskie

gmina Osieczna

6. Poprzednie nazwy miejscowości

Storchnest

7. Przynależność administracyjna
przed 1.VI.1975 r.

województwo poznańskie

powiat leszczyński

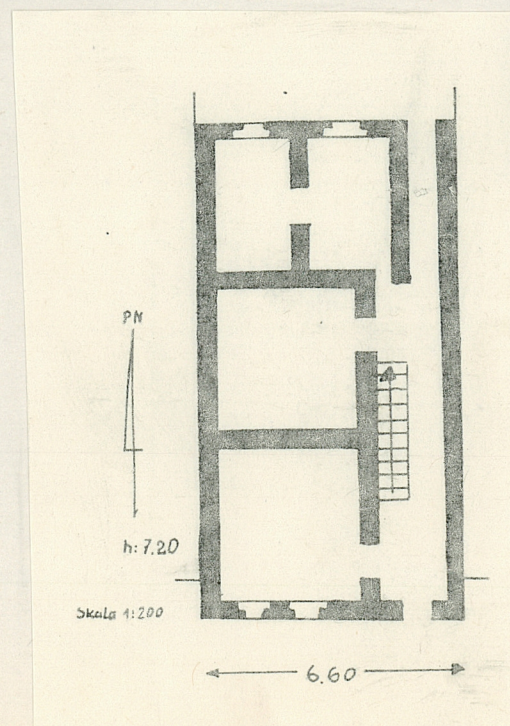
8. Właściciel i jego adres

9. Użytkownik i jego adres

J.W.

10. Rejestr zabytków

Nr 483/1052/A data 26.III.1970r.



autor zdjęć Jacek Piotrowski
data wykonania
miejsce przechowywania negatywów 1988r.

12. Autorzy, historia obiektu, określenia stylu.

Dom zbudowany w pocz. XIXw. Pierwotnie mieścił mieszkanie i warsztat płócienniczy.

13. Opis (sytuacja, materiał i konstrukcja, rzut, bryła, elewacje, dach wnętrze wyposażenie, instalacje)

Sytuacja obiektu

Dom znajduje się w centralnej części miasta, usytuowany w bloku zabudowy pn. pierzei rynku, w jej wsch. części. Fasada przylega do pierzei placu. Dom zbudowany na mocno wydłużonej, prostokątnej działce, rozciągającej się od pierzei rynku do ul. Tylnej. Budynek od wsch. i zach. ujęty zwartą zabudową.

Materiał i technika

Dom zbudowany z cegły, tynkowany, nakryty dachem krytym papą. Strop, klatka schodowa oraz więźba dachowa drewniane. Konstrukcja więźby dachowej krokwiowo-płatwiowa.

Plan

Plan budynku prostokątny, z krótszymi bokami od pn. i pd. Układ pomieszczeń 2 1/2-traktowy.

Bryła

Bryła domu zwarta, w kształcie prostopadłościanu nakrytego dwuspadowym dachem. Dom zwrócony szczytem do rynku.

Opis wnętrza

Wnętrze 1-kondygnacyjne, składa się z 4 pomieszczeń usytuowanych przy zach. ścianie domu. W trakcie pn. 2 pomieszczenia, w pozostałych po jednym. Wzdłuż wsch. ściany domu biegnie wąska przelotowa sień. Z sieni prowadzą drzwi do przylegających pomieszczeń. Pomieszczenia pn. traktu połączone wewnętrznymi drzwiami. Sień w części pn. węższa. W centralnej części sieni znajdują się schody prowadzące na poddasze.

Opis zewnątrz

Fasada - pd. ściana domu 3-osiova, 1-kondygnacyjna. W partii poddasza fasada 4-osiova. Okna i drzwi prostokątne. Małe okienko strychu w szczycie półokrągłe. Drzwi usytuowane we wsch. osi fasady. Fasada rozdzielona gzymsem międzykondygnacyjnym.. Nad gzymsem biegnie odcinek gzymsu łączący parapety okien i blend poddasza. Odcinek gzymsu stanowi parapet półokrągłego okienka strychu. Szczyt domu obramiony gzymsem, w partii dolnej wybrzuszonym, następnie przełamany pod kątem 90° w kształcie schodka i prostym, w szczycie ostro zakończonym. Okna i drzwi 1 kondygnacji obramione profilowanymi opaskami, z kostkami w dalszy ciąg na wkładce - Załącznik nr 1

14. Kubatura 343,20 m ³	15. Powierzchnia użytkowa 68,64 m ²	16. Przeznaczenie pierwotne mieszkalno-produkcyjne	17. Użytkowanie obecne mieszkalne
18. Prace budowlane i konserwatorskie, ich przebieg i dokumentacja		19. Stan zachowania (fundamenty, ściany zewnętrzne, ściany wewnętrzne, sklepienia, stropy konstrukcje dachowe, pokrycie dachu, wyposażenie i instalacje)	
		<p>Stan zachowania fundamentów, ścian zewnętrznych i wewnętrznych, stropów dobry.</p> <p>Konstrukcja dachu zniszczona. Pokrycie dachu złe.</p>	
20. Najpilniejsze postulaty konserwatorskie			
Należy przeprowadzić remont kapitalny dachu.			

21. Akta archiwalne (rodzaj akt, numer i miejsce przechowywania)

Karta ewidencyjna "zielona" - archiwum WKZ w Lesznie.

22. Bibliografia

Katalog zabytków sztuki w Polsce. t.5. zesz.12. s.60.

23. Źródła ikonograficzne i fotografie (rodzaj, miejsce przechowywania, sygnatury)

24. Uwagi różne

25. Wypełnił

mgr Jacek Piotrowski

imię i nazwisko

data

listopad 1988r.

26. Sprawdził

imię i nazwisko

data

27. Załączniki

Wkładka nr 1

1. Miejscowość OSIECZNA	2. Obiekt (nazwa jak w karcie) DOM MIESZKALNY	3. Zawartość wkładki (nazwa obiektu lub materiału uzupełniającego) opis i plany
----------------------------	--	--

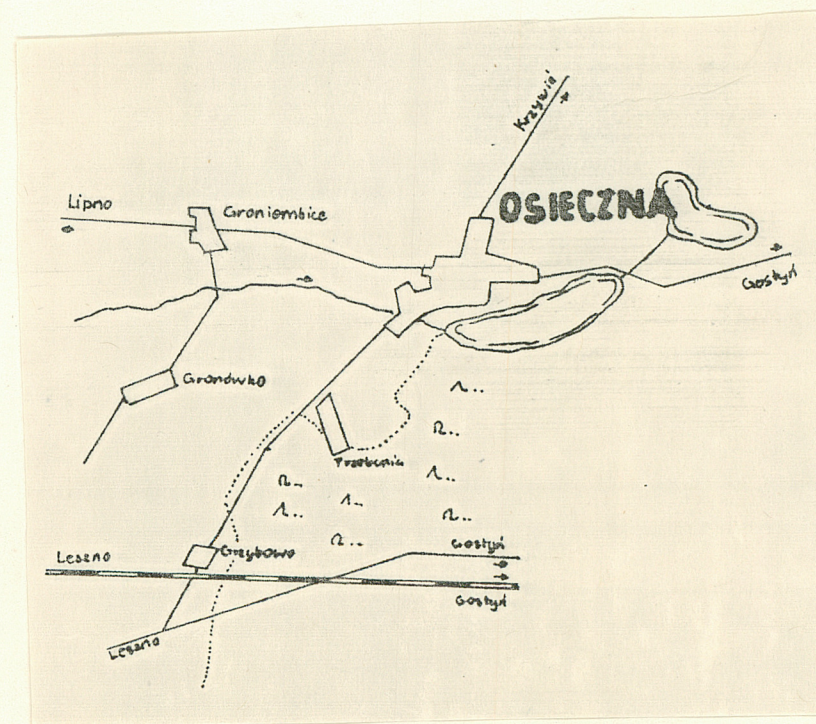
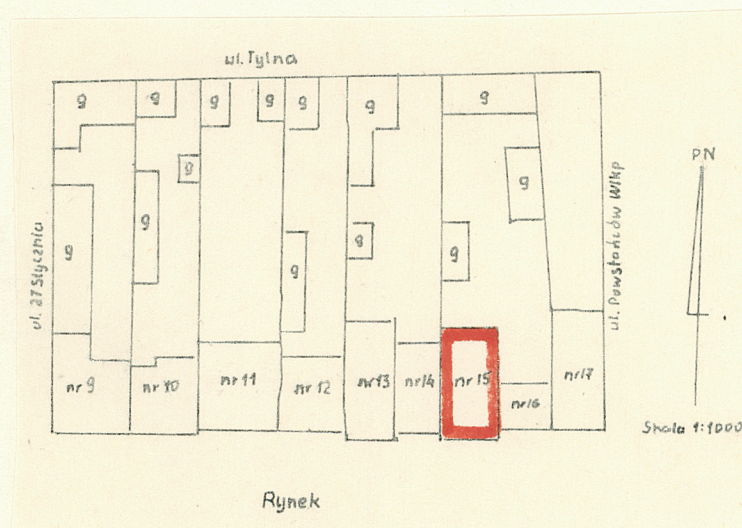
górnym narożach. Okna i blendy poddasza również obramione profilowanymi opaskami. Półokrągłe okienko strychu obramione płaską opaską. Nad oknami poddasza umieszczono wystające z lica muru półokrągłe pola.

Wyposażenie

Zachowana stolarka okien i drzwi pochodzi z lat 20-tych XXw. W pomieszczeniach znajdują się belkowane stropy.

Instalacje

Dom wyposażony jest w instalację elektryczną i piec węglowy.



Wkładkę założył: Jacek Piotrowski 1988r.
imię, nazwisko, data

Miejsce przechowywania negatywów:

Wzór ODZ 1978 r.