

Nr

A

B

C

D

E

F

G

H

I

J

K

L

M

N

O

P

R

S

T

U

V

W

X

Y

Z

1. Obiekt zabytkowy

P A Ł A C

2. Miejscowość

M O D R Z E

9m. STESZEW

3. Wiek XIX

4. Styl

5. Kubatura m<sup>3</sup>

4500

6. Powierzchnia w m<sup>2</sup>

zabytkowa:

b) użytkowa

900

20. Przynależność administracyjna

a) województwo

Poznańskie

b) powiat

Poznań

c) gmina

Stęszew

7. Materiał budowlany

Przed zniszczeniem

Po odbudowie

11. Ilość budynków 1

14. Grunty należące do zabytku:

ha

a) ściany

cegła

12. Ilość kondygnacji 2

a) ogrody stylowe

1,5

b) sklepienia

cegła

13. Użytkowanie wnętrza według ilości:

b) sady i grunty uprawne

c) stropy

drewno

a) izb mieszkalnych 17

c) lasy

d) więzania dachu

drewno

b) innych pomieszczeń 7

d) wody

e) krycie dachu

eternit

c) piwnic 12

e) inne

21. Stacja

Nazwa stacji

Odległość od stacji w km

a) kolejowa

b) autobusowa

w/m

22. Właściciel i jego adres  
PGR Głuchowo8. Wyposażenie architektoniczne  
bogate sztukaterie pokoi

15. Przeznaczenie pierwotne budynku mieszkalne

16. Użytkowanie w latach ubiegłych mieszkalno-biurowe

17. Użytkowanie obecne

j.w.

18. nadaje się do użycia na

23. Użytkownik i jego adres  
PGR Głuchowo

Zakład PGR Mońdze

24. Inwestor i jego adres

9. Autorzy i data budowy i przebudowy  
ok.1880 rozb.po 1888.

19. Data, rodzaj i stopień zniszczeń i odbudowy

Data

O P I S

Zniszczenia %

Odbudowa %

VIII.1939r. niezniszczony

XI.1939 r.

XII.1945r.

1973 stan dobry

25. Rejestr zabytku Nr 1819/A  
rok 5.02.81 miejsce przechowywania

26. Nazwa księgi hipotecznej

27. Nr hipoteczny

28. Akta

29. Fotografie

30. Inwentaryzacja pomiarowa

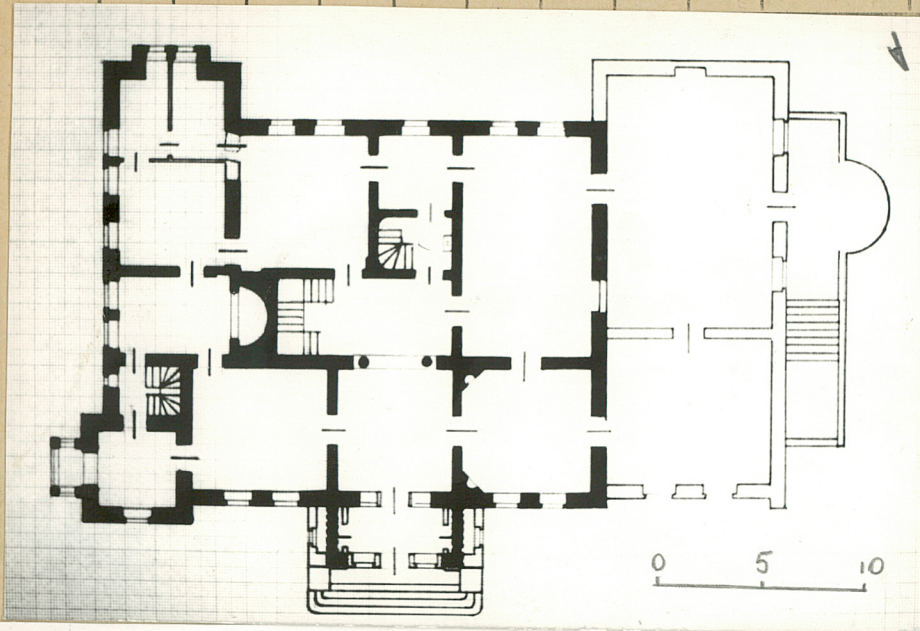
26. Janek

10. Udostępnienie

dostępny



Z Y X W V U T S R P O N M L K J I H G F E D C B A Nr



### 32. Przebieg prac konserwatorskich

Rok	Wyszczególnienie prac	Koszt w tys. zł



Potsiory w  
pasie anejo-  
brany  
muro wy  
pitycy w  
układzie  
wieloboku  
wymagajac  
prekonesco-  
nym, Elewe  
gladnie (pier  
wotnie bono-  
wowe) i obre-  
mienia okien  
ne. Wypici  
dominanci  
bezate okien  
stulhet.

33. Koszt  
w tys. zł

Przewidywane

Rzeczywiste

34. Inspekcje


35. Uwagi różne

36. Wypełnił dnia

10.11.73

*[Signature]*

37. Sprawdził dnia

