

Nr

III

A

B

C

D

E

F

G

H

I

J

K

L

M

N

O

P

R

S

T

U

V

W

X

Y

Z

1. Obiekt zabytkowy

Kaplica t.zw. "Na puszczy" p.w. św. Hieronima

2. Miejscowość

mały

SOMPOLNO

3. Wiek XVIII

4. Styl typ. bud.
drewnianego5. Kubatura m³

233

6. Powierzchnia w m²

a) zabytkowa: 52,65 b) użytkowa;

20. Przynależność administracyjna

a) województwo

Poznań

b) powiat

Koro

c) gmina

Sompolno

7. Materiał budowlany

przed zniszczeniem

po odbudowie

a) ściany

drewno

b) sklepienia

/

c) stropy

drewno

d) wiązania dachu

drewno

e) krycie dachu

blachta

dach

11. Ilość budynków

1

12. Ilość kondygnacji

1

13. Użytkowanie wnętrza według ilości:

a) izb mieszkalnych

b) innych pomieszczeń

1+1

c) piwnic

14. Grunty należące do zabytku:

ha

a) ogrody sytowe

b) sady i grunty uprawne

c) lasy

d) wody

e) inne

8. Wyposażenie architektoniczne

Brakowało przed odtworzeniem
po XVIII w.

15. Przeznaczenie pierwotne budynku

sakralne

16. Użytkowanie w latach ubiegłych

j.w.

17. Użytkowanie obecne

j.w.

18. Nadaje się do użycia na:

j.w.

9. Autorzy i data budowy i przebudowy

Zbudowana zapewne 1733
główna restauracja 1867

19. Data, rodzaj i stopień zniszczeń i odbudowy

Data

O P I S

znisz-
czenie
%odbu-
dowa
%

VIII. 1939 r.

niezniszczona

XI. 1939 r.

j.w.

XII. 1945 r.

j.w.

IX. 59

Budynek podwaliny, pojawia się rdza na
blaszach polnych dachu, konieczna
wymiana stali ołowianej.

20

XIV. 66

bez zmian

10. Udostępnienie

Dostępny

21. Stacja

nazwa stacji

odległość od
stacji w km

a) kolejowa

Wzsk.

Sompolno

wpm

b) autobusowa

Sompolno

wpm

22. Właściciel i jego adres

Parafia Rzym - Kat.
Sompolno

23. Użytkownik i jego adres

j.w.

24. Inwestor i jego adres:

Parafia Rzym - Kat.
Sompolno

25. Rejestr zabytku nr

brak

rok _____ miejsce przechowywania

26. Nazwa księgi hipotecznej

27. Numer

hipoteczny

bez oznacz. hipot.

28. Akta

Księga Gnia - Wrocław
Woj. kons. zab. - Poznań

29. Fotografie

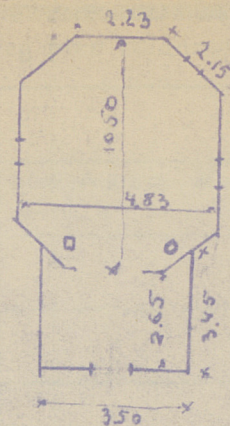
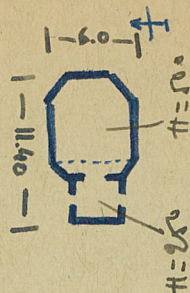
Woj. kons. zab. Poznań

30. Inwentaryzacja pomiarowa

brak.



yeczny, uwagi opisowe, fotografia



skala 1:200

nie prac

Koszt
tys. zł

anie blachy.

2,000,-

Orientowana. Drewniana, konstrukcji zrębowej, oszalowana. Na planie wydłużonego ośmioboku z nie wyodrębnionym prezbiterium od wsch. i kruchty od zach. Wokół bryły prezbiterialnej ślady rozbrojonych sokoł. Wewnątrz strop. Chór murowany, wsparty na dwóch słupach. Dach kryty blachą z wieżyczką na sygnaturkę.

Bibliografia:

W tys. zł

34. Inspekcje

35. Uwagi różne

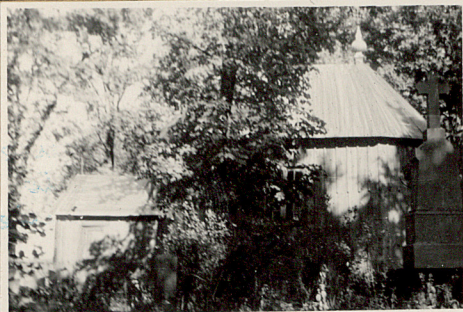
kruchta nowa.

36. Wypełnił dnia

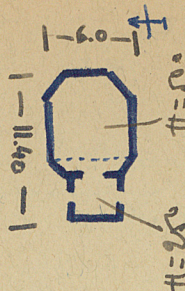
IX. 59

37. Sprawdził dnia

VIII. 1966 Berep Kausko



yczny, uwagi opisowe, fotografia



Orientowana. Drewniana, konstrukcji zrębowej, oszalowana. Na planie wydłużonego osmioboku z nie wydłużonym prezbiterium od wsch. i kruchty od zach. Wokół części prezbiterialnej ściany ozdobionych sąłot. Wewnątrz strop. Chór murowany oparty na dwóch słupach. Dach kryty blachą z wiszącą na sygnaturkę.

Bibliografia:

32. Przebieg prac konserwatorskich

| rok | Wyszczególnienie prac | Koszt tys. zł |
|------|--|------------------|
| 1955 | naprawa dachu, konserwacja blachy. + napr. dach | 2000,- |
| | | |
| | | |
| | | |
| | | |
| | | |
| | | |
| | | |

33. Koszty
w tys. zł

przewidywane

rzeczywiste

| | | |
|--|--|--|
| | | |
| | | |
| | | |
| | | |
| | | |
| | | |
| | | |
| | | |
| | | |

34. Inspekcje

35. Uwagi różne

kruchta nowa.

36. Wypełnił dnia

IX. 59

37. Sprawdził dnia

VIII. 1966 Berep Kausko