

Nr

II

A

B

C

D

E

F

G

H

I

J

K

L

M

N

O

P

R

S

T

U

V

W

X

Y

Z

1. Obiekt zabytkowy

Kościół Par. p.w. św. Mateusza Ap.

2. Miejscowość gm. SOMPOLNO
LUBSTOWEK

3. Wiek XVII

4. Styl Typ bud.
drewniany5. Kubatura m³

1260

6. Powierzchnia w m²

a) zabytkowa: 168 b) użytkowa:

20. Przynależność administracyjna

a) województwo Poznań

b) powiat Kiełc

c) gmina Marianowo

7. Materiał budowlany

Przed zniszczeniem

Po odbudowie

11. Ilość budynków

1

14. Grunty należące do zabytku:

ha

21. Stacja

Nazwa stacji

Odległość od stacji w km

a) ściany

drewno

b) sklepienia

12. Ilość kondygnacji

1

a) ogrody stylowe

a) kolejowa

Sompolno

11

c) stropy

drewno

13. Użytkowanie wnętrza według ilości:

a) izb mieszkalnych

b) sady i grunty uprawne

b) autobusowa

Krauski

wpn

d) więzania dachu

drewno

b) innych pomieszczeń

1+3

d) wody

22. Właściciel i jego adres

Parafia Rzym - kat.
Lubstówek

e) krycie dachu

gont.

c) piwnic

e) inne

23. Użytkownik i jego adres

j.w.

8. Wyposażenie architektoniczne

3 ołtarze wczesno barokowe.
2 drzwi drewniane i okna
mi w formie stylizowanych
liści.

15. Przeznaczenie pierwotne budynku sakralne

16. Użytkowanie w latach ubiegłych

j.w.

17. Użytkowanie obecne

j.w.

18. Nadaje się do użycia na

j.w.

24. Inwestor i jego adres

j.w.

9. Autorzy i data budowy i przebudowy

Wzniesiony w pocz. XVII.
Obecny zbudowany 1639 z
fundacji Aleksandra Gę-
bockiego. Konsekrowany
1648

19. Data, rodzaj i stopień zniszczeń i odbudowy

Data

O P I S

Zniszczenia %

Odbudowa %

VIII.1939 r.

niezniszczony

XI.1939 r.

j.w.

XII.1945 r.

Zniszczone podwaliny i malowanie
ścian. Zdemastowane więzanie.

IX.59

Zniszczone fundamenty 150% i pod-
waliny 140% i uszczelnienie gont. Osi-
bione konstrukcja drewniana, sto-
larstwo olivierne wymaga wymiany

35

VII.66

150% w trakcie generalnego
remontu

25. Rejestr zabytku Nr

rok miejsce przechowywania

26. Nazwa księgi hipotecznej

bez oznac. hipot.

27. Nr hipo-
teczny28. Akta Księga Rym - Włodzisław
Woj. Kous. Zab. - Poznań

29. Fotografie Woj. Kous. Zab. Poznań

30. Inwentaryzacja pomiarowa
P.K.Z. Biuro projektów
wprac. i inż. arch. F. Dzierż-
nowski.

32. Przebieg prac konserwatorskich

Rok	Wyszczególnienie prac	Koszt tys. zł
1958	Posmarowanie gontu smołą	1.000,-



35. Widzi różne
kol. 1966

34. Inspekcje

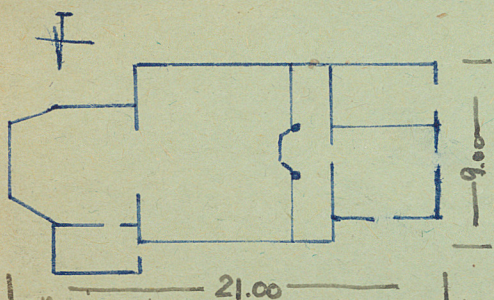
36. Wypełnił dnia

IX.59

Pr

37. Sprawdził dnia

VIII. 66 *hercepowka*



Orientowany. Drewniany, konstrukcji szkieletowej, zwężający się ku górze. Jednostawowy z węższym prezbiterium zamkniętym wielobocznie; przy wejściu od pn. zakrytą; przy nawie od zach. ścianki kwadratowa wieża z przyludkami od pd. mniejszej ścianki i schody na chór szczytowy. Wewnątrz strop. Chór szczytowy wsparty na dwóch słupach. Dach dwuspadowy, gontowy o jednej kalenicy, nad prezbiterium z wydłużonym okapem, na wieży namiotowy; na nawie nowa więźba na ryglach.



