

Nr

IV

A

B

C

D

E

F

G

H

I

J

K

L

M

N

O

P

R

S

T

U

V

W

X

Y

Z

KONINKIE

1. Obiekt zabytkowy

Dom nr. 20 przy ul. Michewicza

WIELKOPOLSKIE

2. Miejscowość

Stupica

1480

gm. Stupica

3. Wiek
poc. 19 w.

4. Styl

5. Kubatura m³

352,8

6. Powierzchnia w m²

a) zabytkowa: 126 b) użytkowa:

20. Przynależność administracyjna

a) województwo

Pomorskie

b) powiat

Stupica

c) gmina

7. Materiał budowlany

Przed zniszczeniem

Po odbudowie

11. Ilość budynków

1

14. Grunty należące do zabytku:

ha

21. Stacja

Nazwa stacji

Odległość od stacji w km

a) ściany

glina
drewno

b) sklepienia

12. Ilość kondygnacji

1

a) ogrody stylowe

b) sady i grunty uprawne

c) stropy

drewno

13. Użytkowanie wnętrza według ilości:

a) izb mieszkalnych

4

c) lasy

d) wiązania dachu

"

b) innych pomieszczeń

1

d) wody

e) krycie dachu

gont
papier

c) piwnic

e) inne

22. Właściciel i jego adres

Gazdowski Adam
na miejscu

8. Wyposażenie architektoniczne

Stare dwusłupowe
dzwon drewniane

15. Przeznaczenie pierwotne budynku

mieszkanie

16. Użytkowanie w latach ubiegłych

— " —

17. Użytkowanie obecne

— " —

18. Nadaje się do użycia na

— " —

23. Użytkownik i jego adres

— " —

24. Inwestor i jego adres

— " —

9. Autorzy i data budowy i przebudowy

Zbudowany w 1850 r.

19. Data, rodzaj i stopień zniszczeń i odbudowy

Data

O P I S

Zniszczenia
%Odbudowa
%

VIII.1939 r.

XI.1939 r.

XII.1945 r.

1958

ściany zewnętrzne uszkodzone

25. Rejestr zabytku Nr

rok

miejsce przechowywania

26. Nazwa księgi hipotecznej

27. Nr hipoteczny

28. Akta

brak

29. Fotografie

brak

30. Inwentaryzacja pomiarowa

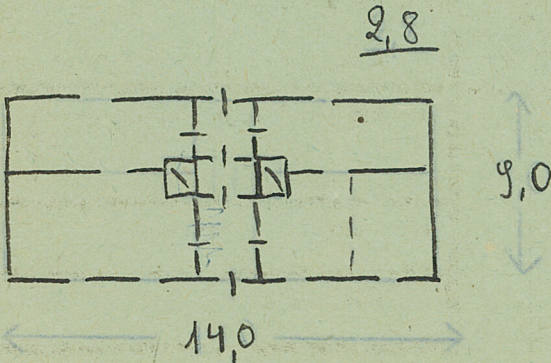
brak

OŚRODEK
DOKUMENTACJI
ZABYTKÓW

31. Szkic sytuacyjny, plan schematyczny, uwagi opisowe, fotografia



Kalenicowy, prostołupny, dwukondygn. Sien
 środkowa bieżenie na piestnat. Nad nią
 łomien portlowy. Podział wnętr regularny:
 po 2 cchy z każdej strony sieni. Kuchn.
 żurawo - tyłowej obmuconej gline na
 podmurówce. Półk na półkowy luty gont
 i papę.



32. Przebieg prac konserwatorskich

Rok	Wyszczególnienie prac	Koszt tys. zł

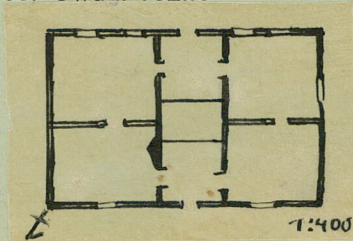
33. Koszty
w tys. zł

Przewidywane

Rzeczywiste

34. Inspekcje

35. Uwagi różne



36. Wypełnił dnia 20. 11. 59
 K. Kostyrko

37. Sprawdził dnia
 lipiec 1964
 Michalina Kwiczala