

Nr

III

A

B

C

D

E

F

G

H

I

J

K

L

M

N

O

P

R

S

T

U

V

W

X

Y

Z

1. Obiekt zabytkowy

Kościół par. p.w. św. Katarzyny

2. Miejscowość

gm. SŁUPCA
Cienin Koszewy3. Wiek
1748, 18024. Styl barok
klasycyzm5. Kubatura m³
35106. Powierzchnia w m²
a) zabytkowa: 468 b) użytkowa: 4687. Materiał
budowlanyPrzed znisz-
czeniemPo
odbudowie

11. Ilość budynków 1

14. Grunty należące do zabytku: ha

a) ściany

cegła

b) sklepienia

c) stropy

drewno

d) więzania
dachu

drewno

e) krycie dachu

dachówka

12. Ilość kondygnacji 1

13. Użytkowanie wnętrza
według ilości:

a) izb mieszkalnych

b) innych pomieszczeń 6

c) piwnic

a) ogrody stylowe

b) sady i grunty uprawne

c) lasy

d) wody

e) inne

20. Przynależność administracyjna

a) województwo poznańskie

b) powiat śrepecki

c) gmina

21. Stacja

Nazwa stacji

Odległość
od stacji
w km

a) kolejowa

Cienin

b) autobusowa

22. Właściciel i jego adres

Kuria Włocławek

8. Wyposażenie architektoniczne

3 etery z latok. 1800r.

15. Przeznaczenie pierwotne budynku sakralne

16. Użytkowanie w latach ubiegłych

17. Użytkowanie obecne

18. Nadaje się do użycia na

9. Autorzy i data budowy i przebudowy
Wybudowany w latach 1748-1802
na miejscu drewnianego
Prezbiterium i zakrystia z 1748r.
Nowo z 1802r.

19. Data, rodzaj i stopień zniszczeń i odbudowy

Data

O P I S

Znisz-
czenia
u_oOdbu-
dowa
u_o

VIII.1939 r.

XI.1939 r.

XII.1945 r.

1959

nie zniszczony

10. Udostępnienie

dostępny

23. Użytkownik i jego adres

Parafia rzymsko-kat. Cienin

24. Inwestor i jego adres

" "

25. Rejestr zabytku Nr

rok miejsce przechowywania

26. Nazwa księgi hipotecznej

27. Nr hipo-
teczny

28. Akta

29. Fotografie

30. Inwentaryzacja pomiarowa

OŚRODEK
DOKUMENTACJI
ZABYTKÓW

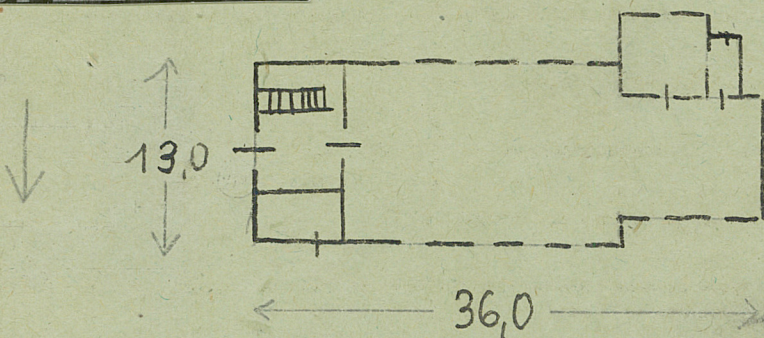
31.



y, uwagi opisowe, fotografia



7,5



Tworzący prezbiterium na rzadach. Na planie
wyodrębnionego prostokąta z węższym prezbiterium.
Od wschodu wież dzwonnicy, w której
wona helmen. Od pd. przy prezbiterium
nabrzeżna i luneta. Świątynia renow. episkopa-
tatu. W wnie i prezbiterium posłanie
stopy. Murowany z cegły z dachem
dwuspadowym łukowym łubym.

32. Przebieg prac konserwatorskich.

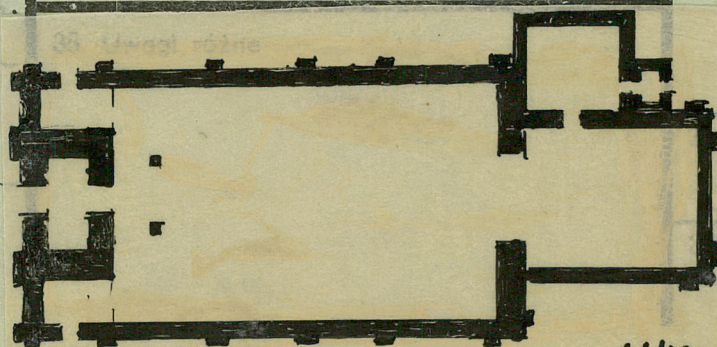
Rok	Wyszczególnienie prac	Koszt tys. zł

33. Koszty
w tys. zł

Przewidywane

Rzeczywiste

34. Inspekcje



1:400

Wypełnił dnia 20. XI. 59 K. Rostko

Sprawdził dnia
marzec 1967

Michałina Kwiczula