

1. Obiekt

DWÓR, OB. DOM MIESZKALNY

2. Czas powstania

ok. 1880r.

3. Miejscowość

MNISZKI

4. Adres

62-560 Skulsk  
Mniszki B nr31

nr niebezpieczny

5. Przynależność administracyjna

województwo konińskie

gmina Skulsk

6. Poprzednie nazwy miejscowości

7. Przynależność administracyjna  
1 VI 1975

województwo poznańskie

powiat Konin

8. Właściciel i jego adres



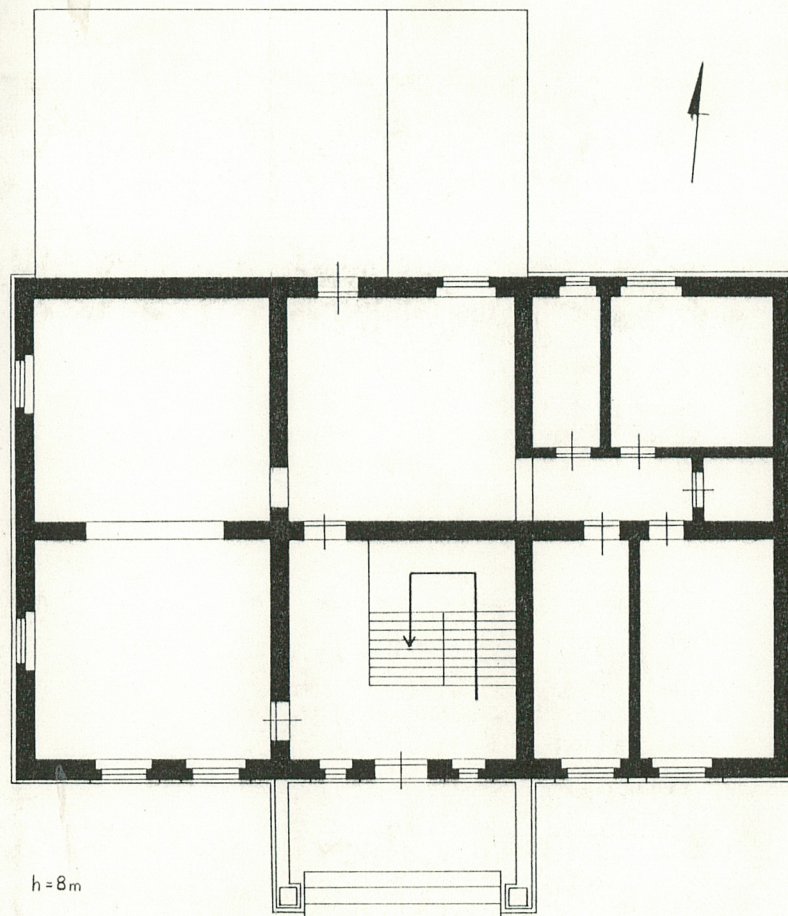
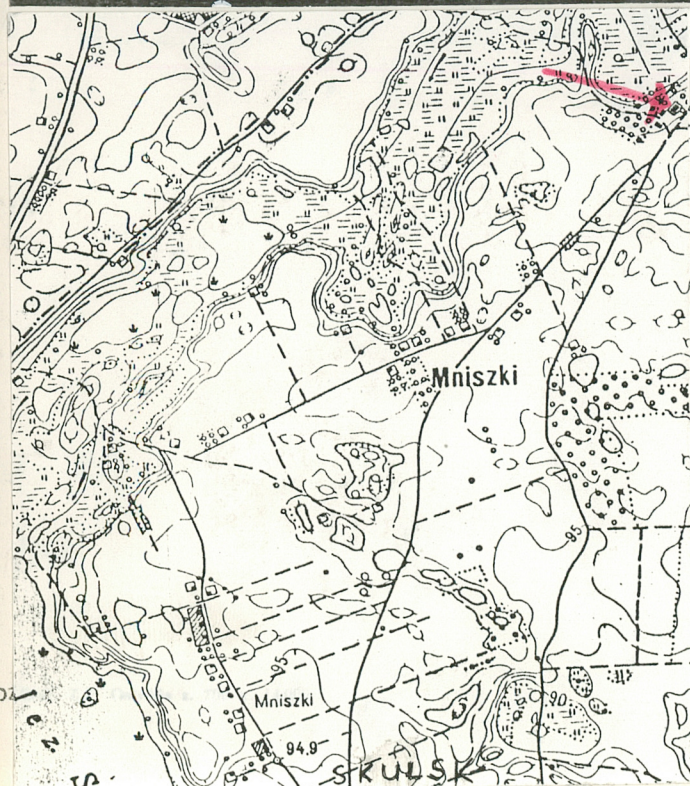
9. Użytkownik i jego adres

ju.

10. Rejestr zabytków

Nr 359/101

data 1984-08-10



h=8m

0 1 2 3 m

1690

1100



12. Autorzy, historia obiektu, określenie stylu.

W 1879r. Hugo Schelendorf nabywa folwark i w rok później przystępuje do budowy obecnego dworu. Majątek kolejno obejmuje: Wincenty Tomaszewski (od 1892r.) i Jan Śliwiński (od 1901r.), w którego posiadaniu znajduje się do wybuchu II Wojny Światowej. Po wojnie od 1952r. zajmuje dwór Państwowe Gospodarstwo Rolne, by w końcu lat 70-tych zrzec się dworu wraz z parkiem na rzecz Państwowego Funduszu Ziemi. Dwór i park, wraz z przyległą ziemią, nabywają w 1982r. bracia [REDAKTED] (zajmuje parter dworu) i [REDAKTED] (piętro). Przywracają zdewastowanemu obiektowi dawną świetność. Od 1990r. jedynym właścicielem zostaje [REDAKTED]. Bezstylowy.

13. Opis (sytuacja, materiał i konstrukcja, rzut, bryła, elewacje, wnętrze i wyposażenie, instalacje).

**SYTUACJA:** na skraju wsi, fasadą do polnej drogi relacji Skulsk - Łuszczewo. od pd., wsch. i pn. otoczony parkiem; od zach. zabudowania gospodarcze, oddzielone płotem betonowym, przerwany elewacją zach. dworu.

**KONSTRUKCJA:** mur. z cegły, otynkowany. Strop parteru betonowy, na piętrze drewniany, z podsufitką. Więźba dachowa drewniana, krokwiowo-jętkowa. Dachy kryte papą. Posadzki betonowe. Schody zewn. mur., wewn. drewniane, dwubiegowe. Otwory okienne prostokątne, dwuskrzydłowe. Drzwi prostokątne, jednoskrzydłowe, drzwi balkonowe zamknięte łukiem pełnym.

**RZUT:** na planie prostokąta, z przybudówką od pn. Dwutraktowy. Ciągi komunikacyjne niezachowane.

**BRYŁA:** zwarta, jednopiętrowa, nakryta dachem dwuspadowym. Od pn. piętrowa, podpiwniczona przybudówka, nakryta dachem jednospadowym.

**ELEWACJE:** fasada- 5-osiowa, z zachowaniem symetrii podziałów. W partii parteru wyodrębniony gzyms cokół, nad nim boniownia, przerywane otworami okiennymi bez obramień, z dekoracyjnym zwornikiem; środkiem drzwi wejściowe, poprzedzone schodami, z dwoma wąskimi oknami, zamkniętymi łukiem. Parter od piętra oddziela gzyms działowy (obiegający budynek wokół), przerwany prostokątną płytą balkonową bez balustrady. Drzwi balkonowe zamknięte łukiem. Cztery okna, obramowane, rozmieszczone jak na parterze. Pod i nad oknami opaska, dolna przerwana przez otwór drzwi balkonowych. Elewację wieńczy gzyms koronujący. Nad nim, w partii dachu, centralnie umieszczony, dekoracyjny szczyt. **Elewacja zach.-** na cokole. Symetrycznie rozmieszczone cztery okna, po dwa na kondygnację. Gzyms działowy między kondygnacjami oraz koronujący, oddzielający trójkątny szczyt, w którym centralnie dwa okna poddasza zamknięte łukiem. Od pn. przybudówka. **Elewacja wsch.-** Podziały gzymsami, jak w elewacji zach, tylko dwa otwory okienne w szczycie. **Elewacja pn.-** podziały pionowe gzymsami oddzielającymi kondygnacje oraz koronującym. Niesymetrycznie rozmieszczone otwory okienne. Od zach. przybudówka.

**WNĘTRZE:** przebudowane, z zachowaniem podziałów ścian nośnych.

**WYPOSAŻENIE:** jedynym elementem klamka z szyldem.

**INSTALACJE:** elektryczna, centralne ogrzewanie, wodno-kanalizacyjna.



14. Kubatura

1487 m<sup>3</sup>

15. Powierzchnia użytkowa

200 m<sup>2</sup>

16. Przeznaczenie pierwotne

mieszkalne

17. Użytkowanie obecne

mieszkalne

18. Prace budowlane i konserwatorskie, ich przebieg i dokumentacja

- Wymiana stolarki okiennej przez PGR.
- Remont kapitalny w poł. l. 80-tych, niezakończony.

19. stan zachowania (fundamenty, ściany zewnętrzne, ściany wewnętrzne, sklepienia, stropy konstrukcje dachowe, pokrycie dachu, wyposażenie i instalacje)

Pęknięcia ścian nośnych.  
Przeciekający dach.

20. Najpilniejsze postulaty konserwatorskie

Planowany przez właściciela projekt i wykonanie balustrady balkonu i ganku (który nie wydaje się celowy) wymagają nadzoru konserwatorskiego.



21. Akta archiwalne (rodzaj, akt, numer i miejsce przechowania)

22. Bibliografia

23. Źródła ikonograficzne i fotografia (rodzaj, miejsca przechowania, sygnatury)

24. Uwagi różne

25. Opracował

tekst Stanisław Fijałkowski 1991-listopad

imię, nazwisko, data, podpis

plany, rysunki Stanisław Fijałkowski 1991-listopad

imię, nazwisko, data, podpis

zdjęcia fotogr Stanisław Fijałkowski 1991-listopad

imię, nazwisko, data, podpis

miejsce przechowania negatywów PSOZ Konin

Karta po wypełnieniu podlega ochronie na podstawie przepisów prawa autorskiego

26. Adnotacje o inspekcjach, informacje o zmianach (daty, imiona i nazwiska wypełniających)

27. Załączniki

1 wkładka



1. Miejscowość

MNISZKI

2. Obiekt (nazwa jak w karcie)

DWÓR, OB. DOM MIESZK.

3. Zawartość wkładki (nazwa obiektu lub materiału uzupełniającego)

Spis fotografii, zdjęcia.



2



3



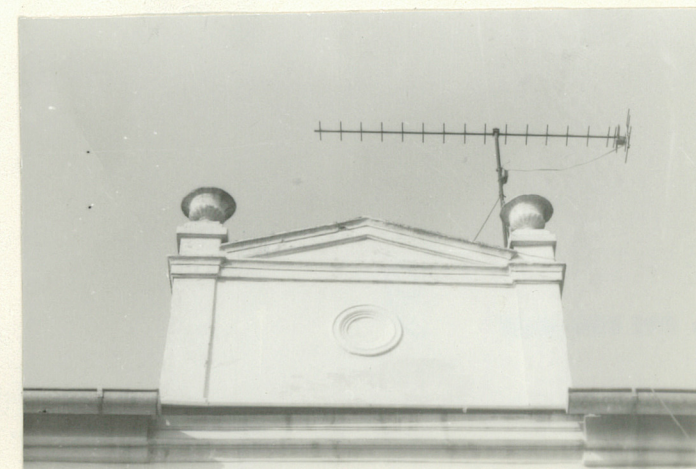
4

SPIS FOTOGRAFII:

1. Fasada,
2. Elewacja zach.,
3. Elewacja pn.,
4. Przybudówka od str. pn.,
5. Elewacja wsch.,
6. Dekoracyjny szczyt w części centralnej fasady,
7. Boniowanie parteru,
8. Okno w części centralnej fasady,
9. Okno balkonowe,
10. Okno piętra,
11. Zachowany sztyld z klamką.



5



6

Wkładkę założył: Fijałkowski S. 1991-listopad

(imię, nazwisko, data)

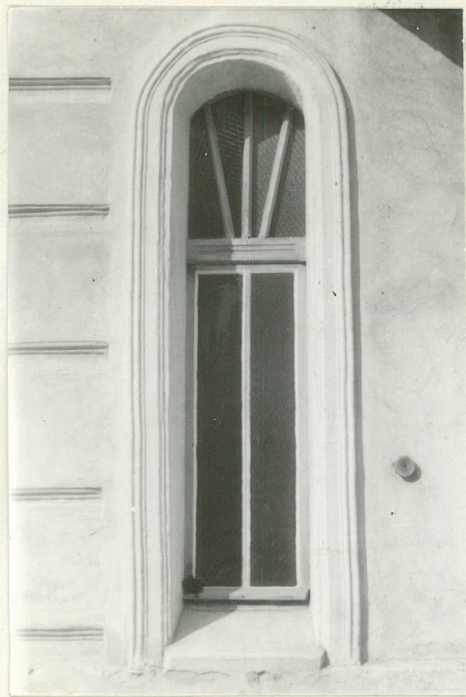
Miejsce przechowywania negatywów: PSOZ Konin

OZGraf. Z.P. Ostróda zam. 699 nakł. 23.600





7



8



9



10



11

