

A B C D E F G H I J K L Ł M N O P R S T U V W X Y Z

Nr

11249

1. Obiekt

1385/2

Zespół folwarczny - OFICyna WSCHODNIA (1).

2. Czas powstania

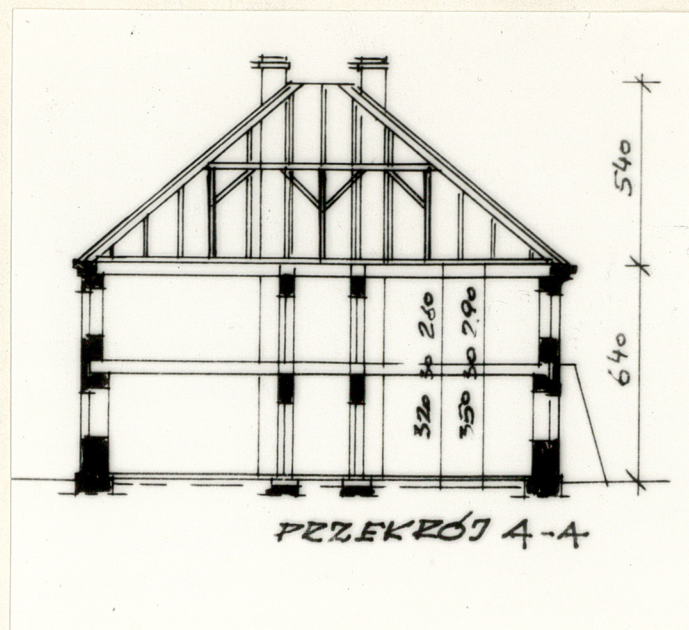
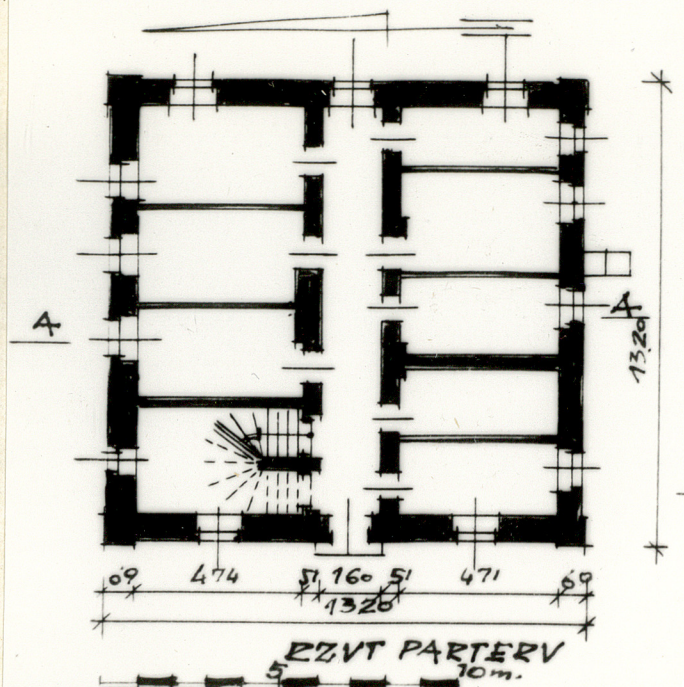
1792 - 1793

3. Miejscowość

WIELKOPOLSKIE

LEWKÓW

11. Zdj



4. Adres

Lewków

nr hipoteczny

5. Przynależność administracyjna

województwo kaliskie

gmina Ostrów Wielkopolski

6. Poprzednie nazwy miejscowości

7. Przynależność administracyjna
przed 1 VI 1975

województwo poznańskie

powiat Ostrów Wielkopolski

8. Właściciel i jego adres

Państwowe Gospodarstwo Rolne
Lewków.

9. Użytkownik i jego adres

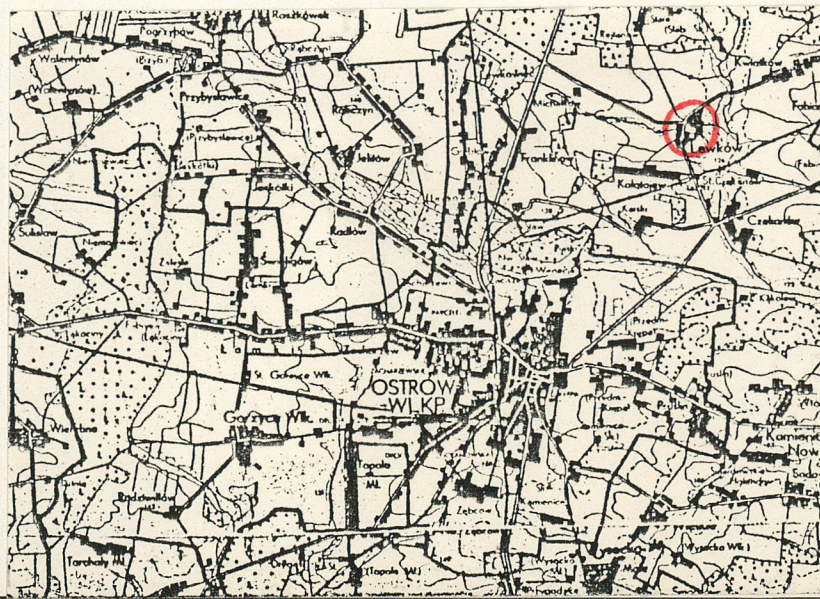
j.w.

10. Rejestr zabytków

Nr 108/79/A

data 15.06.1965

1.



Oficyna została wzniesiona w latach 1792-1793, wkrótce po zakończeniu prac przy budowie pałacu. Zaprojektowana przez architekta prawdopodobnie pochodzenia niemieckiego w stylu klasycystycznym, zrealizowana przez miejscowych rzemieślników, dla właściciela Lewkwa Wojciecha Lipskiego, następnym właścicielem był syn Wojciecha Józef i jego syn Wojciech. Ostatnim właścicielem w prostej linii był Stanisław Lipski. W czasie II wojny światowej pod opieką zarządcy Niemca. Od 1945 roku własność Skarbu Państwa, przeznaczona na mieszkania dla lokatorów, obecnie własność PGR - Lewków.

Pierwotnie przeznaczona na cele mieszkalne i gospodarcze. Na parterze znajdowała się pralnia, łazienka i piekarnia, na piętrze - mieszkania dla służby. Przy fasadzie południowej znajdowała się przybudówka z końca XIX wieku - suszarnia, rozebrana w czasie remontu w 1974 roku.

Sytuacja - oficyna usytuowana po stronie wschodniej elewacji pałacu, w odległości ok. 30 m. i wysunięta ku północy. Elewacją frontową zwrócona na zach. Wchodzi w skład zwartego kompleksu pałacowego położonego na pn - wsch. od wsi i oddzielonego od niej parkiem i obrzeżonego od strony zach. i pn. załamującą się drogą do Kwiatkowa. Rozplanowanie całości zabudowań zwarte i symetryczne. Po stronie południowej oficyny pałac, północnej - obszerny dziedziniec z zajazdem, zachodniej - usytuowana symetrycznie do pierwszej druga oficyna.

Rzut - budynek został założony na planie kwadratu. Wejście główne do oficyny znajduje się od strony zachodniej, na osi. Od wejścia na obu kondygnacjach korytarze na przestrzał z drzwiami do dwóch ciągów pomieszczeń po obu stronach. Przy ścianie wejściowej od strony północnej znajduje się klatka schodowa zabiegowa.

Bryła - budynek dwukondygnacyjny, niepodpiwniczony, od strony zachodniej zaakcentowany wystawką, nakryty dachem czterospadowym, namiotowym.

Materiał i konstrukcja - mury fundamentowe z cegły. W trakcie remontu /1974-78/ wykonano izolację poziomą oraz opasano murkiem grub. 12 cm. wytwarzając pustkę powietrzną wentylowaną kratkami metalowymi. Mury przyziemia i piętra z cegły ceramicznej na zaprawie wapiennej. Grub. murów zewnętrznych parteru 67 cm., piętra 51 cm. Ścianki działowe wykonano w czasie remontu /1974-78/ z cegły dziurawki na zaprawie cementowej. Stropy nad parterem i piętrem ceramiczne typu Kleina /remont/ na dźwigarach stalowych. Dach konstrukcji drewnianej jętkowo - stolcowej, kryty dachówką karpiówką w koronkę. Stolarka okienna drewniana, okna skrzynkowe podwójne, uchylne do wewnątrz. Drzwi zewnętrzne drewniane z klepki jesionowej, drzwi wewnętrzne płytowe z okleiny jesionowej. Korytarze parteru i piętra wyłożone boazerią z okleiny jesionowej, wnęki podokienne zabudowane ażurowo boazerią. Schody wewnętrzne drewniane, dębowe zabiegowe, balustrada dębowa. Ściany klatki schodowej wyłożone boazerią z okleiny jesionowej. Posadzki w korytarzach i pomieszczeniach biurowych z parkietu dębowego, w węzłach sanitarnych płytki fajansowe.

<p>14. Kubatura</p> <p>1597 m³</p>	<p>15. Powierzchnia użytkowa</p> <p>252 m²</p>	<p>16. Przeznaczenie pierwotne</p> <p>parter - gospodarcze piętro - mieszkalne</p>	<p>17. Użytkowanie obecne</p> <p>pomieszczenia biurowe PGR Lewków</p>
<p>18. Prace budowlane i konserwatorskie, ich przebieg i dokumentacja</p> <p>1974-1978 remont kapitalny - wykonanie izolacji poziomej, opasanie murkiem grub. 12 cm. wytwarzając pustkę powietrzną wentylowaną kratkami metalowymi, wykonanie ścianek działowych, częściowa wymiana stolarki, wyłożenie ścian sklejką, wymiana posadzek, wymiana stropów drewnianych na ceramiczne typu Kleina.</p>		<p>19. stan zachowania (fundamenty, ściany zewnętrzne, ściany wewnętrzne, sklepienia, stropy, konstrukcje dachowe, pokrycie dachu, wyposażenie i instalacje)</p> <p>Stan zachowania fundamentów, ścian zewnętrznych i wewnętrznych, stropów, konstrukcji dachowej, pokrycia dachu i instalacji dobry.</p> <p>20. Najpilniejsze postulaty konserwatorskie</p>	

21. Akta archiwalne (rodzaj akt, numer i miejsce przechowywania)

22. Bibliografia

1. Arch. Państw. Pozn. Księgi Grodzkie Kaliskie 196(330 r. 1770 fol. 22-25.
2. Tamże, 187(188 r. 1776 fol. 6-9.
3. Dokumentacja historyczna. Pałac w Lewkowie.
Z. Ostrowska - Kębska P.K.Z. Z.A. Poznań 1959.

23. Źródła ikonograficzne i fotografia (rodzaj, miejsce przechowywania, sygnatury)

24. Uwagi różne

25. Opracował

tekst mgr Beata Matusiak VI.1987 r.

imię, nazwisko, data, podpis

plany, rysunki bud. Józef Węgrzyn VI.1987 r.

imię, nazwisko, data, podpis

zdjęcia fotogr. mgr Beata Matusiak VI.1987 r.

imię, nazwisko, data, podpis

miejsce przechowywania negatywów Muzeum Narodowe Rolnictwa Szreniawa

Karta po wypełnieniu podlega ochronie na podstawie przepisów prawa autorskiego

26. Adnotacje o inspekcjach, informacje o zmianach (daty, imiona i nazwiska wypełniających)

27. Załączniki

1. Miejscowość

L E W K Ó W

2. Obiekt (nazwa jak w karcie)

Oficyna wschodnia

3. Zawartość wkładki (nazwa obiektu lub materiału uzupełniającego)

cd. opisu.



Malowanie - stolarka okienna farbą olejną, drzwi wewnętrzne i boazerie lakierem bezbarwnym, ściany farbami emulsyjnymi.

acje - wschodnia i zachodnia trzyosiowe, otwory okienne rozmieszczone symetrycznie, południowa i północna czteroosiowe, otwory rozmieszczone nierównomiernie, w elewacji południowej między osiami środkowymi szkarpa do wysokości drugiej kondygnacji. Elewacje na niskich cokółkach, ujęte w narożach boniowaniem, zwieńczone profilowanymi gzymsami. W elewacji zachodniej w szerokości wystawki dodatkowy, szerszy fragment gzymsu. Kondygnacje rozdzielone fryzami kordonowymi. Na osi elewacji zachodniej otwór drzwiowy, prostokątny, zamknięty łukiem odcinkowym, ujęty boniowaniem. Okna na parterze prostokątne, na piętrze kwadratowe, obramione listwami z tynku. Pod oknami gzymsy okapowe. W elewacji zachodniej prostokątna wystawka z dwoma okrągłymi oknami, ujęta na narożach boniowaniem, zwieńczona trójkątnym naczółkiem z okrągłym okienkiem. Naczółki obwiedzione profilowanymi gzymsami.

Instalacje - oficyna wyposażona jest w instalację centralnego ogrzewania zasilaną z kotłowni, wodociągową z sieci zakładowej, instalację elektryczną i odgromową.

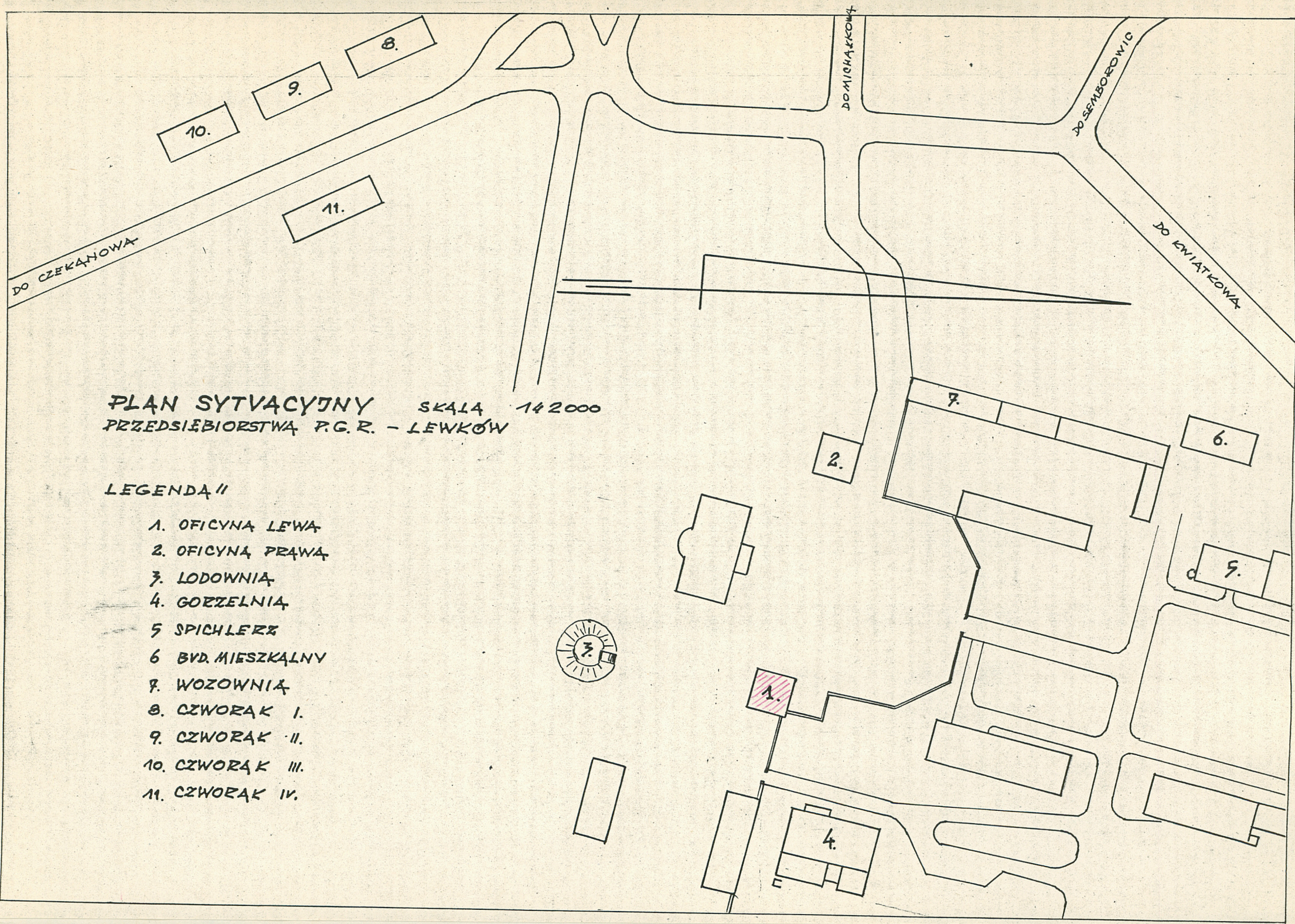


Wkładkę założył: mgr B. Matusiak, bud. J. Węgrzyn.

(imię, nazwisko, data)

VI. 1987 rok.

Miejsce przechowywania negatywów:



PLAN SYTVACYJNY SKALA 1:42000
PRZEDSIĘBIORSTWA P.G.R. - LEWKÓW

LEGENDA //

1. OFICYNĄ LEWA
2. OFICYNĄ PRAWĄ
3. LODOWNIĄ
4. GORZELNIĄ
5. SPICHLERZ
6. BUD. MIESZKAŁNY
7. WOZOWNIĄ
8. CZWORAK I.
9. CZWORAK II.
10. CZWORAK III.
11. CZWORAK IV.

1. Miejscowość

LEWKÓW

2. Obiekt (nazwa jak w karcie)

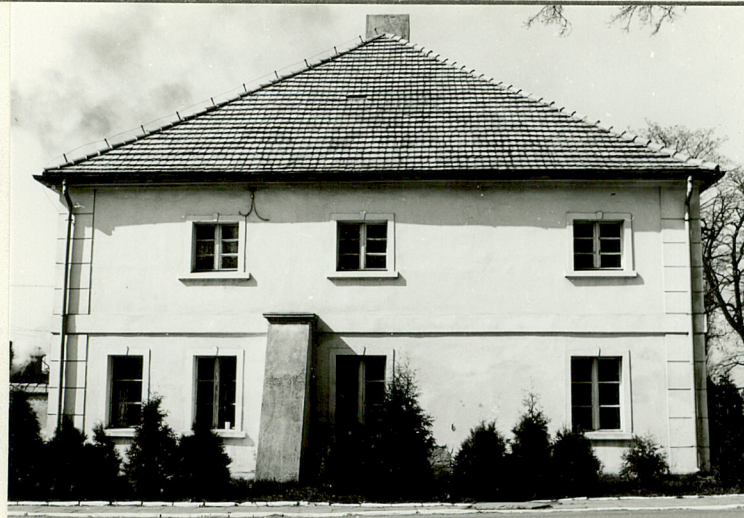
OFICyna Wschodnia /A/

3. Zawartość wkładki (nazwa obiektu lub materiału uzupełniającego)

mat. fotograficzny.

Spis ilustracji

1. Elewacja zachodnia
2. Widok od południowego - wschodu.
3. Otwór wejściowy /główny/ elewacji zachodniej.
4. Skarpa elewacji północnej
5. Elewacja północna.
6. Otwór okienny II kondygnacji
7. Wystawka elewacji zachodniej.



5.



6.



7.

Wkładkę założył mgr B. Matusiak VI. 1987 r.

(imię, nazwisko, data)

Miejsce przechowywania negatywów:

OZGraf. Z.P. Ostróda zam. 699 nakł. 23.600