

1. Obiekt zabytkowy

PAKAC

2. Miejscowość

LEWKOW

3. Wiek

XVIII

4. Styl

KLASYCYZM

5. Kubatura m³

4750

6. Powierzchnia w m²

440

a) zabytkowa:

b) użytkowa:

7. Materiał budowlany

Przed zniszczeniem

Po odbudowie

11. Ilość budynków

1

14. Grunty należące do zabytku:

ha

a) ściany

cegła

12. Ilość kondygnacji

3

a) ogrody stylowe

park

b) sklepienia

cegła (piwnice)

13. Użytkowanie wnętrza według ilości:

a) izb mieszkalnych

19

b) sady i grunty uprawne

—

c) stropy

cegła

c) lasy

—

d) więzania dachu

drewno

b) innych pomieszczeń

6

d) wody

stok

e) krycie dachu

dachówka

c) piwnic

16

e) inne

—

8. Wyposażenie architektoniczne

drewno piec
drewno kominki
ręcznie sztukaterie i tynki

15. Przeznaczenie pierwotne budynku

mieszkalne

16. Użytkowanie w latach ubiegłych

—

17. Użytkowanie obecne

biblioteka G.R.N., mieszkanie prywatne

18. Nadaje się do użycia na

—

9. Autorzy i data budowy i przebudowy

bud. 1791 (stokobczyński)
wł. Lwów Lipch

19. Data, rodzaj i stopień zniszczeń i odbudowy

Data

O P I S

Zniszczenia %

Odbudowa %

VIII.1939 r.

niecałkowity

XI.1939 r.

XII.1945 r.

rekonstruowany

VII 65

stok dobry - po remoncie 63%

10. Udostępnienie

dostępny

20. Przynależność administracyjna

a) województwo

pomorskie

b) powiat

ostrowski

c) gmina

OSTRÓŁ

21. Stacja

Nazwa stacji

Odległość od stacji w km

a) kolejowa

Orzechowo

1

b) autobusowa

—

—

22. Właściciel i jego adres

SKARB PAŃSTWA

23. Użytkownik i jego adres

[redacted]

24. Inwestor i jego adres

25. Rejestr zabytku Nr

5627-4-4/57

rok

2007.1951

miejsce przechowywania

26. Nazwa księgi hipotecznej

27. Nr hipoteczny

28. Akta

29. Fotografie

30. Inwentaryzacja pomiarowa

OŚRODEK DOKUMENTACJI ZABYTKÓW

prac konserwatorskich

Wyszczególnienie prac

K o s z t
tys. zł

Podłoga: marmur, stylizowane
podpisanie. Wnętrze
na planie prostokąta. Trój-
kondygnacyjne, dwukondygnacyjne
Wnętrze dachów 4-kołowy
Forde ogólna, piętrowa
z akrobacjami w ogólnym
portykiem skrajnym
silosami, nakrytym
trójkondygnacyjnym marmur

33. Koszty
w tys. zł

Przewidywane

Rzeczywiste

34. Inspekcje

35. Uwagi różne

36. Wypełnił dnia

VII 65. Tomasz Kwart.

37. Sprawdził dnia

Olewa środkowej kondygnacji nakryte okrytymi
obramowaniami i tylnymi. Forde ogólna, piętrowa
z okrytymi po środku piętrowym, trójkondygnacyjnym
ogólnym. Piętrowe okryte dachy - marmur
Krytyk ogólny i portykiem skrajnym
marmur. Wnętrze wnętrza skrajnym marmur
i marmur dachy i marmur
Wnętrze wnętrza dachy marmur
Sala białego marmur ogólny marmur

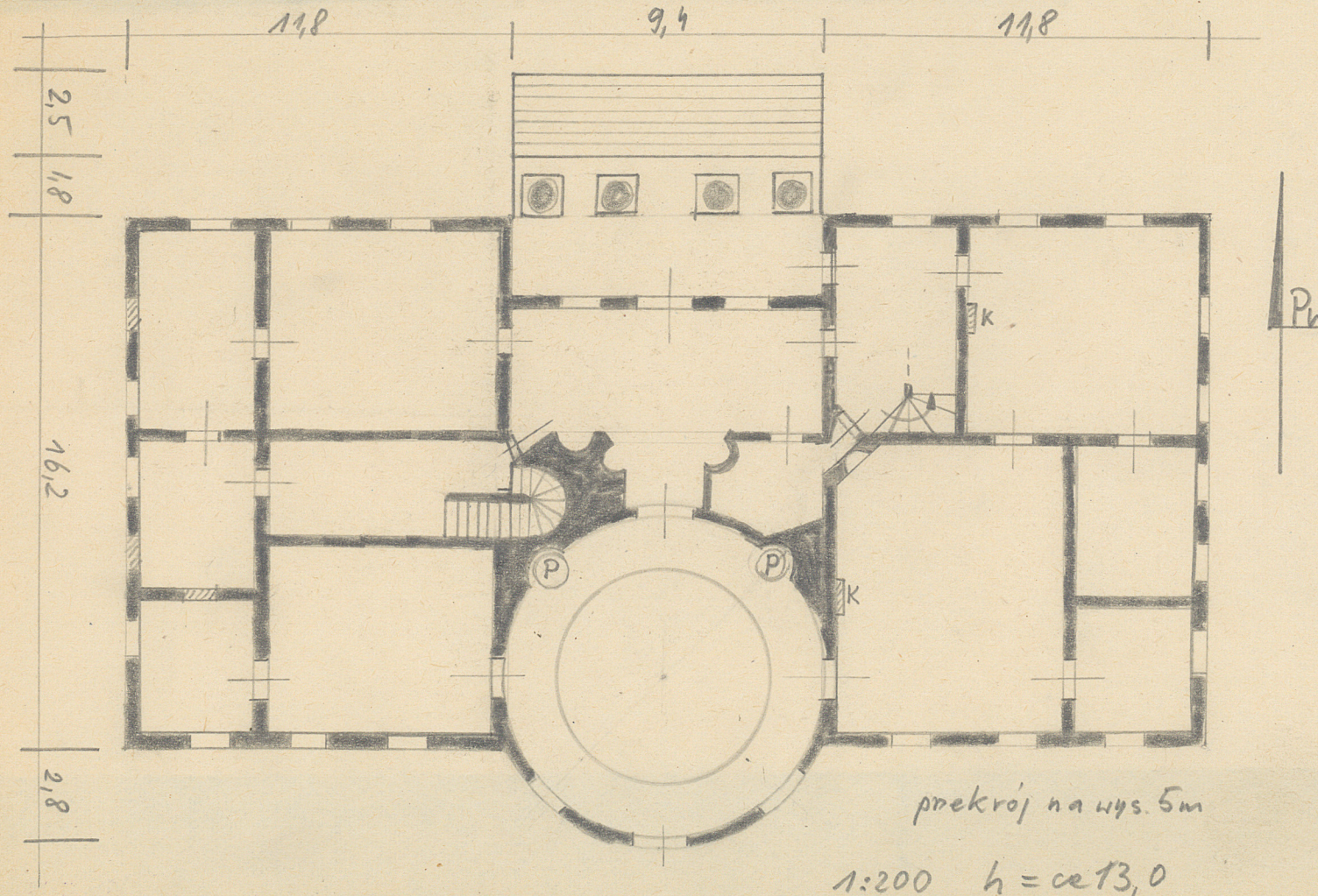
Bibl: Katalog rob. pos. Ośrodek T.K.



prac konserwatorskich

Wyszczególnienie prac

Koszt
tys. zł



zywiste

34. Inspekcje

36. Wypełnił dnia

VII 6 T. Tomasz Knost.

37. Sprawdził dnia