

1. Obiekt

1398/10

Zespół folwarczny - DOM MIESZKALNY (CZWORAK) - (2). - /17/

2. Czas powstania

k. XIX w.

3. Miejscowość

WIELKOPOLSKIE
GÓRZNO

11. Zdjęcia, rzut, przekrój, sytuacja, orientacja



4. Adres

Górzno, nr 37.

nr hipoteczny

5. Przynależność administracyjna

województwo kaliskie

gmina Ostrów Wlkp

6. Poprzednie nazwy miejscowości

7. Przynależność administracyjna
1 VI 1975

województwo poznańskie

powiat Ostrów Wlkp

8. Właściciel i jego adres

Państwowe Gospodarstwo Rolne
Lewków.

9. Użytkownik i jego adres

J.W.

10. Rejestr zabytków

Nr data



12. Autorzy, historia obiektu, określenie stylu.

Czworak wzniesiony w końcu XIX wieku za właścicieli majątku - Lipskich /patrz: karta zbiorcza/

13. Opis (sytuacja, materiał i konstrukcja, rzut, bryła, elewacje, wnętrze, wyposażenie, instalacje)

Sytuacja - czworak usytuowany przy drodze głównej Ostrów Wlkp. - Poznań na wschód od parku pałacowego, oddzielony od niego drogą główną, placem sportowym sąsiadującym z parkiem. Nieco przesunięty na południe drewniany kościół.

Rzut - budynek założony na planie wydłużonego prostokąta z wejściami rozmieszczonymi symetrycznie na dłuższej i krótszej osi budynku.

Bryła - Budynek jednokondygnacyjny, niepodpiwniczony, nakryty wysokim dachem dwuspadowym. Od strony zachodniej wysunięty ganek mieszczący wejście.

Materiał i konstrukcja - fundamenty z kamienia polnego łupanego na zaprawie wapiennej, zakończone rolką z cegły pełnej palonej, cokół wykonany pod licówkę.

Ściany zewnętrzne grub. 41 i 55 cm. wewnętrzne grub. 30 cm. z cegły pełnej palonej na zaprawie wapiennej. Nadproża okienne i drzwiowe odcinkowe oraz Kleina.

Stropy drewniane belkowe otynkowane na uprzednio wykonanej podsufitce z otrzcinowaniem. Stróp ocieplony ślepym pułapem z glinosieczki.

Dach drewniany, konstrukcji jętkowo - stolcowej z rozperami. Dach kryty dachówką karpiówką w koronkę.

Kominy na poddaszu łączone za pomocą kanałów portkowych z cegły pełnej palonej i otynkowane.

Schody - drewniane jednobiegowe drabiniaste z bali i desek struganych

Stolarka - okna skrzynkowe dwurzędowe dwudzielne, okna zespolone jednorzędowe jednodelne / po wymianie / Drzwi zewnętrzne i wewnętrzne płycinowe.

Posadzki - w pomieszczeniach mieszkalnych podłoga biała z desek struganych, w korytarzach posadzka cementowa zatarta na gładko.

Schody zewnętrzne murowane obłożone zaprawą cementową.

Tynki wewnętrzne gładkie pomalowane farbami klejowymi, zewnętrzne gładkie pomalowane farbami wapiennymi. Pilastry oraz obramienia

14. Kubatura

1842,0 m³

15. Powierzchnia użytkowa

276,0 m²

16. Przeznaczenie pierwotne

mieszkalne

17. Urzycikowanie obecne

mieszkania

18. Prace budowlane i konserwatorskie, ich przebieg i dokumentacja

Nie przeprowadzano prac konserwatorskich.

Przeprowadzano prace zabezpieczające, wymieniono część okien skrzynkowych na zespolone.

19. stan zachowania (fundamenty, ściany zewnętrzne, ściany wewnętrzne, sklepienia, stropy konstrukcje dachowe, pokrycie dachu, wyposażenie i instalacje)

fundamenty, ściany - wilgoć

stropy, konstrukcja dachu - zmuszenia , drewnojady

pokrycie dachu - ubytki.

20. Najpilniejsze postulaty konserwatorskie

21. Akta archiwalne (rodzaj akt, numer i miejsce przechowania)

24. Uwagi różne

25. Opracował

tekst mgr Beata Matusiak VII.1987 r. *Mat*
imię, nazwisko, data, podpis
plany, rysunki bud. Józef Węgrzyn VII.1987 r. *J. Węgrzyn*
imię, nazwisko, data, podpis
zdjęcia fotogr mgr Beata Matusiak VII.1987 r. *Mat*
imię, nazwisko, data, podpis

miejsce przechowania negatywów Muzeum Narodowe Rolnictwa Szreniawa

Karta po wypełnieniu podlega ochronie na podstawie przepisów prawa autorskiego

22. Bibliografia

1. Słownik geograficzny Królestwa Polskiego i innych krajów słowiańskich. W-wa 1880 r.
2. St. Karwowski. Historia Wielkiego Księstwa Poznańskiego. T.I-III. W-wa 1981 r.

26. Adnotacje o inspekcjach, informacje o zmianach (daty, imiona i nazwiska wypełniających)

23. Źródła ikonograficzne i fotografia (rodzaj, miejsca przechowania, signatury)

27. Załączniki

Wkładka 1, 2.

1. Miejscowość

G Ó R Z N O

2. Obiekt (nazwa jak w karcie)

CZWORAK I (OB.NR 37)

3. Zawartość wkładki (nazwa obiektu lub materiału uzupełniającego)

c.d. opisu, mat. fotograficzny. rzut.



4.



5.

Wkładkę założył: mgr B.Matusiak, bud.J.Węgrzyn

(imię, nazwisko, data)

VII.1987 r.

Miejsce przechowywania negatywów:

OZGraf. Z.P. Ostróda zam. 699 nakł. 23,600

otworów okiennych z cegły podlicówkę.

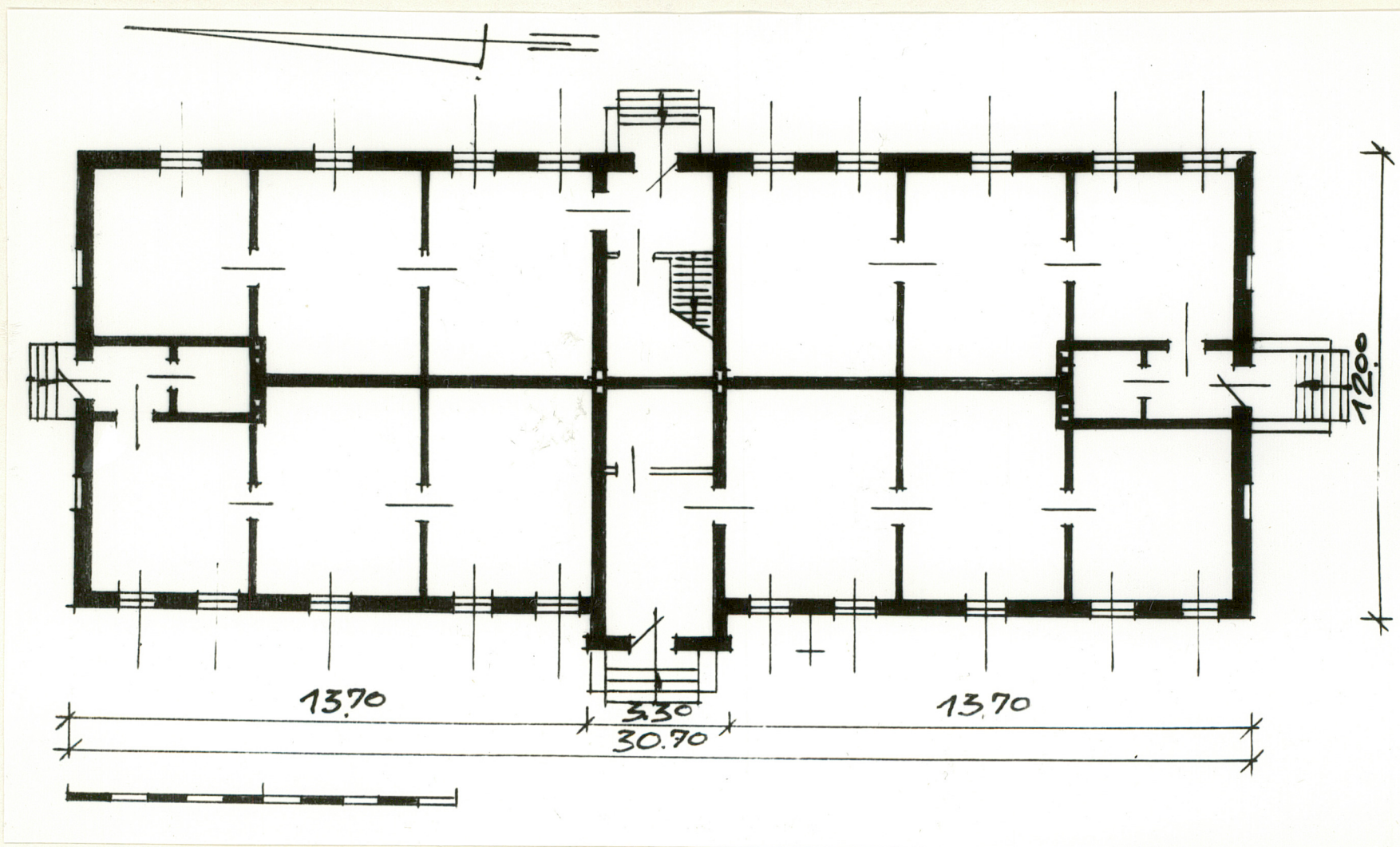
Elewacje - elewacja zachodnia (od strony drogi głównej) jedenastoosiowa o równomiernie rozmieszczonych otworach okiennych w przeciwnym rytmie jednego i dwóch otworów. Otwory ujęte w dekoracyjne opaski. W szóstej osi (środkowej) wysunięty ganek o szczycie podwyższonym murkiem, mieszczący wejście. Elewacja wschodnia rozwiązana analogicznie. Od strony południowej elewacji dwa mniejsze otwory okienne połączone podokiennikiem. Elewacja północna (szczytowa) podwyższona murkiem, trzyosiowa z wejściem w osi środkowej. Otwory okienne w osiach bocznych ślepe. W kondygnacji poddasza otwór okienny na osi wejścia. Otwory ujęte w dekoracyjne opaski. Elewacja południowa rozwiązana analogicznie.

Instalacje - w budynku znajduje się instalacja elektryczna.



6.

Wzór ODZ 1978 r.



$h = 5.00m$

1. Miejscowość

G Ó R Z N O

2. Obiekt (nazwa jak w karcie)

CZWORAK

3. Zawartość wkładki (nazwa obiektu lub materiału uzupełniającego)

mat. fotograficzny. plan sytuacyjny



7.



8.

Spis fotografii

1. Elewacja zachodnia.
2. Elewacja wschodnia.
3. Elewacja południowa.
4. Elewacja północna.
5. Elewacja wschodnia - bliźniacze otwory okienne.
6. Szczyt elewacji północnej.
7. Elewacja zachodnia - otwór okienny.
8. Konstrukcja dachu.
9. Poddasze - komin.



9.

Wkładkę założył: mgr B. Matusiak VII.1987 r.
(imię, nazwisko, data)

Miejsce przechowywania negatywów:

OZGraf. Z.P. Ostróda zam. 699 nakł. 23.600

Wzór ODZ 1978 r.

PLAN SYTUACYJNY
ZESIEDLBIORSTW P.G.R.
BINIEW I GÓRZNO
SKALA 1:2000

LEGENDA:

1. SPICHLERZ
2. CHLEWNIĄ I
3. CHLEWNIĄ II
4. OBORĄ I
5. BUD. ADMINISTRATORA
6. MAGAZYN
7. GARAZE
8. STODOKĄ I
9. MAGAZYN
10. STODOKĄ II
11. OBORĄ II
12. GOSZCZYNIA
13. STODOKĄ III
14. CZWORĄK I.
15. CZWORĄK II.
16. CZWORĄK III.

