

1. Obiekt

1398/7 Zespół folwarczny - GORZELNIA (12).

2. Czas powstania

ok. 1910 r.

3. Miejscowość

GÓRZNO
BINIEW

11. Zdjęcia. rzut, przekrój, sytuacja, orientacja



4. Adres

Biniew

nr hipoteczny

5. Przynależność administracyjna

województwo kaliskie

gmina Ostrów Wlkp

6. Poprzednie nazwy miejscowości

7. Przynależność administracyjna
przed 1 VI 1975

województwo poznańskie

powiat Ostrów Wlkp

8. Właściciel i jego adres

Państwowe Gospodarstwo Rolne
Lewków.

9. Użytkownik i jego adres

j.w.

10. Rejestr zabytków

Nr data



Gorzelnia wzniesiona ok. 1910 r. za właściciela Kazimierza Lipskiego, rezydującego w pałacu w Górznie.

Kazimierz Lipski był właścicielem obiektu do roku 1945.

Po zakończeniu II wojny światowej gorzelnia przeszła na własność Skarbu Państwa.

Od 1955 roku nieczynna.

Od 1970 roku stanowi własność Państwowego Gospodarstwa Rolnego w Lewkowie i została przeznaczona na mieszkania dla pracowników i świetlicę.

Sytuacja - gorzelnia usytuowana w obrębie zespołu folwarcznego po wschodniej stronie dziedzica gospodarczego. Z północnej strony gorzelni fragment parku z domem zarządcy, z południowej - staw, ze strony zachodniej - podwórze folwarczne.

Rzut - budynek gorzelni założony na planie prostokąta z szerszą częścią południową - produkcyjną i dobudówkami na planie prostokątów od strony południowej i wschodniej.

Bryła - budynek dwukondygnacyjny, w części południowej jednokondygnacyjny, podpiwniczony, nakryty płaskim dachem dwuspadowym, z dobudówkami od strony południowej i wschodniej nakrytymi dachami jednospadowymi.

Materiał i konstrukcja - fundamenty z kamienia polnego łupanego na zaprawie wapiennej, obramowania okien piwnicznych, sklepienia oraz zwieńczenie fundamentów z cegły pełnej palonej wymurowanej pod licówkę. Ściany z cegły pełnej palonej na zaprawie wapiennej, narożniki, pilastry oraz obramowania okien z cegły pełnej palonej wykonane pod licówkę. Ściany zewnętrzne grub. 55 cm., wewnętrzne grub. 41 cm. i 27 cm., nadproża okienne i drzwiowe odcinkowe, w hali produkcyjnej sklepienia pełne łukowe. Stropy nad piwnicami odcinkowe i łukowe, nad halą produkcyjną odcinkowe na belkach stalowych. Stropy w części mieszkalnej drewniane na belkach, ocieplone glinobitką, odeskowane i otynkowane na trzcinie. Dach drewniany konstrukcji płatwiowo-kleszczowej ze ścianką kolankową pod pokrycie papą na deskowaniu. Stolarka - okna skrzynkowe dwurzędowe dwudzielne, okna w hali produkcyjnej, w warsztatach oraz w piwnicach metalowe pojedyncze, w części mieszkalnej oraz świetlicy okna zespolone jednorzędowe dwudzielne i trzydzielne (po wymianie). Drzwi zewnętrzne oraz wewnętrzne w hali produkcyjnej szpungowe ciesielskie z desek struganych, wewnętrzne w pomieszczeniach mieszkalnych i świetlicy płycinowe. Schody wewnętrzne drewniane policzkowe z bali i desek

<p>14. Kubatura</p> <p>3667,7 m³</p>	<p>15. Powierzchnia użytkowa</p> <p>586,6 m²</p>	<p>16. Przeznaczenie pierwotne</p> <p>produkcyjne - gorzelnia</p>	<p>17. Użytkowanie obecne</p> <p>mieszkania i świetlica</p>
<p>18. Prace budowlane i konserwatorskie, ich przebieg i dokumentacja</p> <p>Prac konserwatorskich nie przeprowadzano.</p> <p>Prace budowlane przeprowadzono sposobem gospodarczym - prace zabezpieczające stropów i konstrukcji dachu, uzupełnienie pokrycia dachu, wymiana okien skrzynkowych na zespolone w części mieszkalnej, tynki w części mieszkalnej.</p>		<p>19. stan zachowania (fundamenty, ściany zewnętrzne, ściany wewnętrzne, sklepienia, stropy, konstrukcje dachowe, pokrycie dachu, wyposażenie i instalacje)</p> <p>fundamenty, ściany zewnętrzne i wewnętrzne - stan dobry</p> <p>stropy - stan dobry</p> <p>konstrukcja i pokrycie dachu - uzupełnienia, stan dobry.</p>	
		<p>20. Najpilniejsze postulaty konserwatorskie</p>	

21. Ak'a archiwalne (rodzaj akt, numer i miejsce przechowywania)

24. Uwagi różne

22. Bibliografia

1. Słownik geograficzny Królestwa Polskiego i innych krajów słowiańskich. W-wa 1880 r.
2. St. Karwowski. Historia Wielkiego Księstwa Poznańskiego. T.I-III. W-wa 1981 r.

23. Źródła ikonograficzne i fotografia (rodzaj, miejsce przechowywania, sygnatury)

25. Opracował

tekst..... mgr Beata Matusiak VI.1987 r. *mat*

..... imię, nazwisko, data, podpis

plany, rysunki..... bud. Józef Węgrzyn VI.1987 r. *Węgrzyn*

..... imię, nazwisko, data, podpis

zdjęcia fotogr..... mgr Beata Matusiak VI.1987 r. *mat*

..... imię, nazwisko, data, podpis

miejsce przechowywania negatywów..... Muzeum Narodowe Rolnictwa Szreniawa

Karta po wypełnieniu podlega ochronie na podstawie przepisów prawa autorskiego

26. Adnotacje o inspekcjach, informacje o zmianach (daty, imiona i nazwiska wypełniających)

27. Załączniki

Wkładka 1, 2.

1. Miejscowość	2. Obiekt (nazwa jak w karcie)	3. Zawartość wkładki (nazwa obiektu lub materiału uzupełniającego)
B I N I E W	GORZELNIA	c.d. opisu, mat. fotograficzny

struganych, balustrada drewniana ozdobna. Schody zewnętrzne murowane z cegły, stopnie obłożone zaprawą cementową, balustrada metalowa.

Posadzki - w korytarzach, hali produkcyjnej oraz warsztatach - posadzka cementowa zatarta na gładko, w pomieszczeniach mieszkalnych oraz świetlicy podłoga biała z desek struganych. Tynki wewnętrzne gładkie pomalowane farbami klejowymi, zewnętrzne gładkie w I kondygnacji pomalowane farbami wapiennymi, w II kondygnacji nakrapiane. Naroża, pilastry oraz obramowania okienne z cegły pełnej palonej wymurowane pod licówkę.

Elewacje - elewacja zachodnia (frontowa) pięcioosiowa z wejściem w osi środkowej po schodach, pod którymi wejście do piwnic sklepienie pełnym łukiem (zamurowane). Prostokątne wykute wtórnie. Dwa otwory okienne II kondygnacji od strony północnej zamurowane, dwa otwory I kondygnacji wymienione. W drugiej osi od strony południowej zejście do piwnic sklepienie odcinkowo. Otwory okienne i drzwiowe oraz naroża budynku i granica między częścią produkcyjną a mieszkalną ujęte w dekoracyjne opaski ceglane. Elewacja wschodnia przesłonięta nowszymi przybudówkami. Elewacja północna trzyosiowa, II kondygnacja obecnie czteroosiowa (wszystkie otwory i okna wymieniono) naroża ujęte w dekoracyjny gzyms ceglany. Elewacja południowa trzyosiowa z oknem (świetlikiem) w kondygnacji poddasza, przesłonięta późniejszą dobudówką.

Instalacje - w budynku znajduje się instalacja elektryczna siły i światła oraz instalacja wodno-kanalizacyjna.

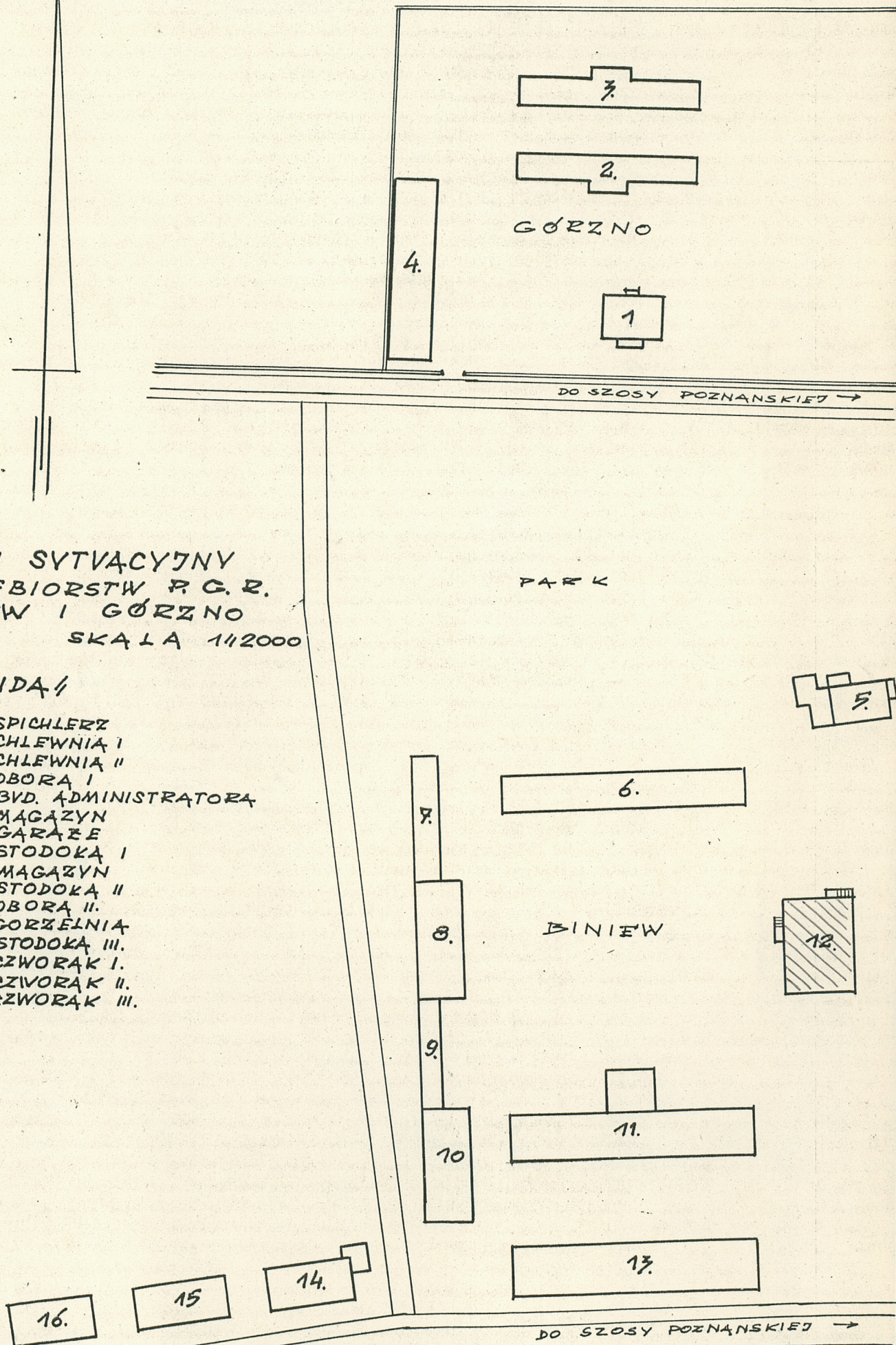
Wkładkę założył: mgr B.Matusiak, bud.J.Węgrzyn
(imię, nazwisko, data) VI.1987 rok.

Miejsce przechowywania negatywów:

PLAN SYTVACYJNY
PRZEDSIĘBIORSTW P.G.R.
BINIEW I GÓRZNO
SKALA 1:2000

LEGENDA:

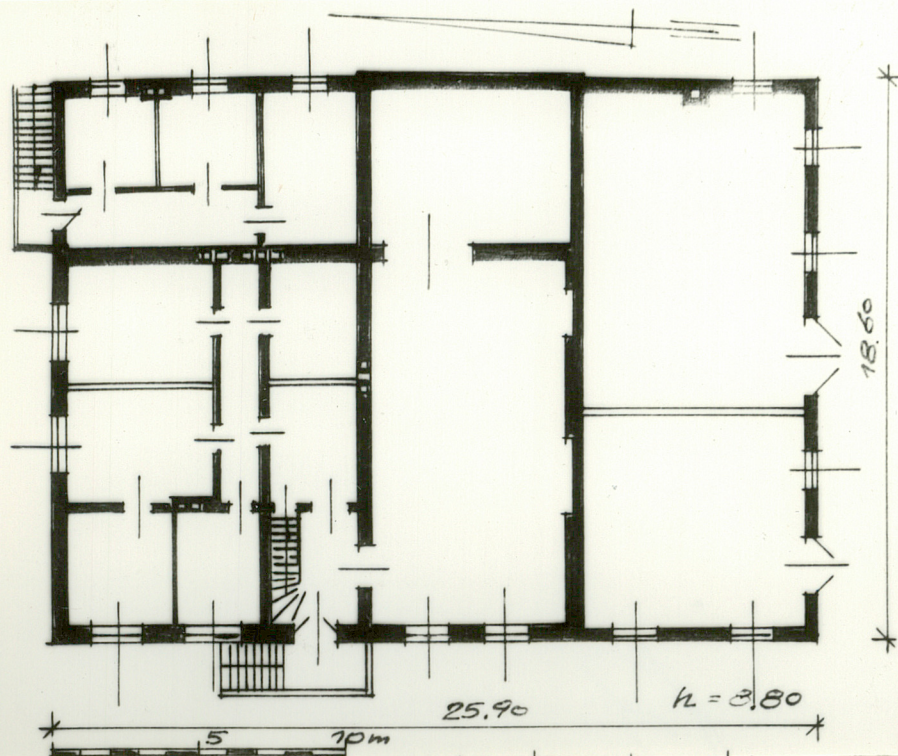
1. SPICHLERZ
2. CHLEWNIĄ I
3. CHLEWNIĄ II
4. OBORĄ I
5. BUD. ADMINISTRATORA
6. MAGAZYN
7. GARAZE
8. STODOKĄ I
9. MAGAZYN
10. STODOKĄ II
11. OBORĄ II
12. GÓRZELNIA
13. STODOKĄ III
14. CZWORĄK I.
15. CZWORĄK II.
16. CZWORĄK III.



1. Miejscowość	2. Obiekt (nazwa jak w karcie)	3. Zawartość wkładki (nazwa obiektu lub materiału uzupełniającego)
B I N I E W	GORZELNIA	mat. fotograficzny.

Spis fotografii

1. Elewacja zachodnia.
2. Elewacja wschodnia.
3. Elewacja północna.
4. Elewacja południowa.
5. Otwór okienny części produkcyjnej.
6. Fundament kamienny.
7. Zejście do piwnicy.
8. Szczyt elewacji południowej.
9. Otwór okienny części mieszkalnej.
10. Pozostałości maszyny parowej.
11. Wejście do aparatuwni.
12. Klatka schodowa części mieszkalnej.



Wkładkę założył: mgr B. Matusiak. VI.1987 r.
(imię, nazwisko, data)

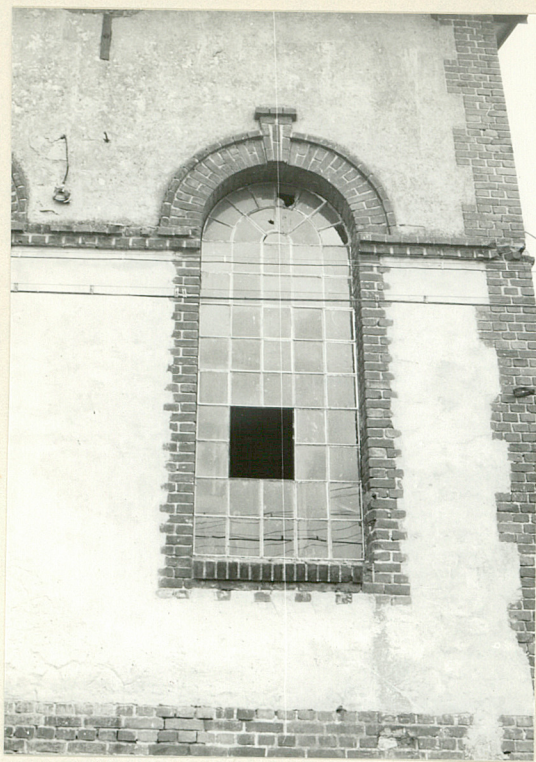
Miejsce przechowywania negatywów:

OZGraf. Z.P. Ostróda zam. 699 nakł. 23.600



6.

4.



5.



7.



11.



12.



8.



9.



10.