

Nr

III

A

B

C

D

E

F

G

H

I

J

K

L

M

N

O

P

R

S

T

U

V

W

X

Y

Z

///

1. Obiekt zabytkowy

PALAC

2. Miejscowość

GÓRZNO

3. Wiek

XIX

4. Styl

Klasycyzm

5. Kubatura m³

3670

6. Powierzchnia w m²

a) zabytkowa: 520 b) użytkowa: 520

20. Przynależność administracyjna

a) województwo

POZNAŃSKIE

b) powiat

OSTRÓW WKP.

c) gmina

SOBOTKA OSTROW

7. Materiał budowlany

Przed zniszczeniem

Po odbudowie

11. Ilość budynków

1

14. Grunty należące do zabytku:

ha

a) ściany

cegła

b) sklepienia

—

c) stropy

drewno

d) więzania dachu

drewno

e) krycie dachu

blacha

12. Ilość kondygnacji

2

a) ogrody stylowe

ogród + staw

b) sady i grunty uprawne

13. Użytkowanie wnętrza według ilości:

a) izb mieszkalnych

28

c) lasy

b) innych pomieszczeń

4

d) wody

c) piwnic

2

e) inne

21. Stacja

Nazwa stacji

Odległość od stacji w km

a) kolejowa

BINIEW

3

b) autobusowa

GÓRZNO

—

22. Właściciel i jego adres

PAŃSTWOWY DOM DZIECKA
GÓRZNO

23. Użytkownik i jego adres

—

24. Inwestor i jego adres

—

8. Wyposażenie architektoniczne

PORTYKI, BOGATO ZDOBIENA
SZTUKATERIA MI SALA REPRE
ZENTACYJNA OD POŁUDNIA

15. Przeznaczenie pierwotne budynku

MIESZKALNE

16. Użytkowanie w latach ubiegłych

—

17. Użytkowanie obecne

—

18. Nadaje się do użycia na

—

9. Autorzy i data budowy i przebudowy

19. Data, rodzaj i stopień zniszczeń i odbudowy

Data

O P I S

Zniszczenia %

Odbudowa %

VIII.1939 r.

NIEZNISZCZONY

XI.1939 r.

—

XII.1945 r.

—

X.59

STAN OBECNY DOBRY

VII 65

STAN OBECNY ZAMIERZANY

100%

(zmniejszenie funkcji)

25. Rejestr zabytku Nr

Wak

rok miejsce przechowywania

26. Nazwa księgi hipotecznej

27. Nr hipoteczny

28. Akta

Wak

29. Fotografie

Wak

30. Inwentaryzacja pomiarowa

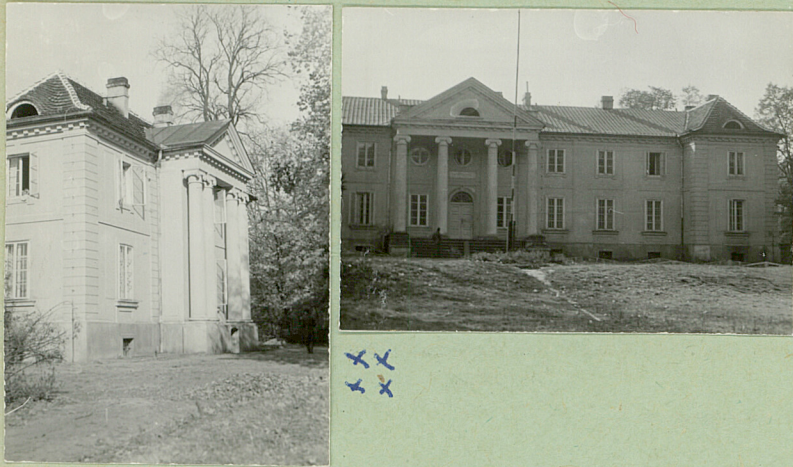
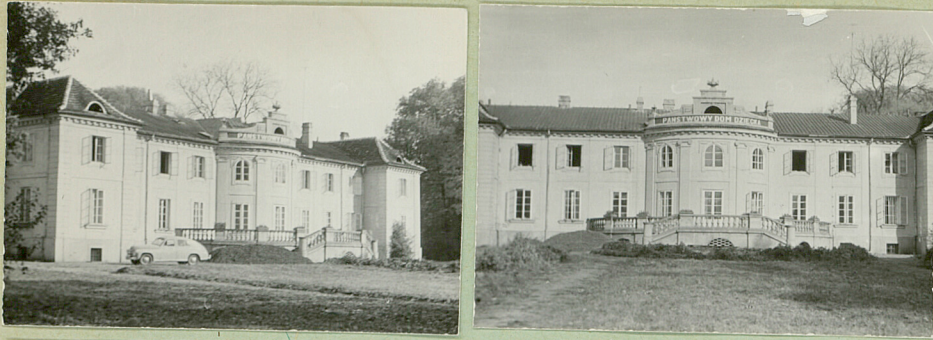
W K 2 Polowa
OSRODEK
DOKUMENTACJI
ZABYTKOW

10. Udostępnienie

dostępny

Z Y X W V U T S R P O N M L K J I H G F E D C B A Nr

31. Szkic sytuacyjny, plan schematyczny, uwagi opisowe, fotografia

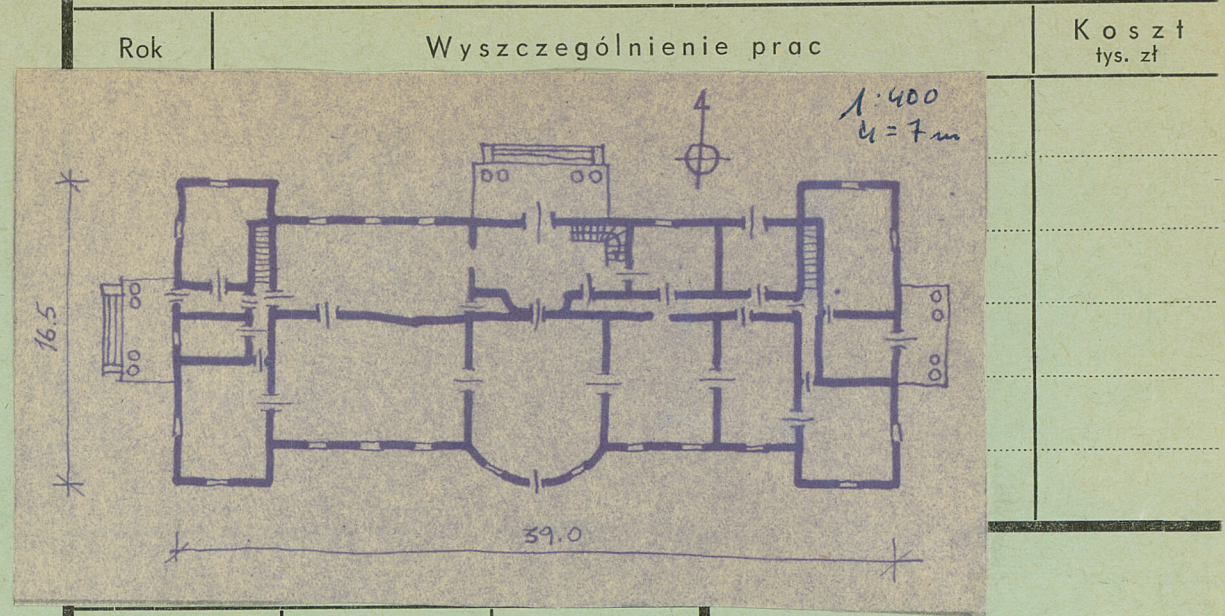


xx
xx

fundamenty murek, pętyberone, podpiwniacze, rękawce
na planie prostokątne z poprzecznymi, łukowymi naciętami (dy-
ktami?) od zach. i wschod. Rękawce gniazda, jednokolumnowe.
Wnętrze dwukolumnowe. Fronty górnego, pięterne, po środku
wyprężony, okna, portyki akroskolony z schodami, ułożony
trójkątnym nacięciem. Fronty ogrodowe, pięterne, z
wyprężonym portykiem w środku schodami akroskolony i schodami
i dwukolumnowymi schodami z kolumnami balustrady. Tympanon
prostokątny nacięty, okna, akroskolony.
Patek ułożony dołem dwukolumnowy, ułożony nacięty
akroskolony.

Bibli. Kuchelny pbył. pos. Okr. T.K.

32. Przebieg prac konserwatorskich



35. Uwagi różne

Zmianowe Tytuł 5/10

36. Wypełnił dnia
10.59
Bohdan Malisz

37. Sprawdził dnia

VII 65 Tomasz Kwart