

Nr

III

A

B

C

D

E

F

G

H

I

J

K

L

M

N

O

P

R

S

T

U

V

W

X

Y

Z

Kauzacja

1. Obiekt zabytkowy

Dom Rynek 15.

2. Miejscowość

STAWISZYN

miasto

3. Wiek

XIX

4. Styl

5. Kubatura m³

168

6. Powierzchnia w m²

84

a) zabytkowa:

b) użytkowa:

7. Materiał budowlany

Przed zniszczeniem

Po odbudowie

11. Ilość budynków

1

14. Grunty należące do zabytku:

ha

a) ściany

cegła

12. Ilość kondygnacji

1

a) ogrody stylowe

b) sklepienia

13. Użytkowanie wnętrza według ilości:

b) sady i grunty uprawne

c) stropy

drewno

a) izb mieszkalnych

3

c) lasy

d) wiązania * dachu

drewno

b) innych pomieszczeń

2

d) wody

e) krycie dachu

papa

c) piwnic

e) inne

8. Wyposażenie architektoniczne

15. Przeznaczenie pierwotne budynku

mieszkalne

16. Użytkowanie w latach ubiegłych

- " -

17. Użytkowanie obecne

- " -

18. Nadaje się do użycia na

- " -

9. Autorzy i data budowy i przebudowy

I poł. XIX wieku

19. Data, rodzaj i stopień zniszczeń i odbudowy

Data

O P I S

Zniszczenia %

Odbudowa %

VIII.1939 r.

XI.1939 r.

XII.1945 r.

15. IX 1967

ZANIEDBANY

26. 05 78

ZANIEDBANY

20. Przynależność administracyjna

a) województwo

poznańskie

b) powiat

kalisz

c) gmina

stawiszyn

21. Stacja

Nazwa stacji

Odległość od stacji w km

a) kolejowa

Stawiszyn

v/m

b) autobusowa

- " -

- " -

22. Właściciel i jego adres

ZBM Stawiszyn

23. Użytkownik i jego adres

Spółdzielnia "Róża" Kalisz i Łaski

24. Inwestor i jego adres

25. Rejestr zabytku Nr 237 / KL.III-880/49/69 480 A

3. 02. 1969

miejsce przechowywania

26. Nazwa księgi hipotecznej

27. Nr hipoteczny

28. Akta

29. Fotografie

30. Inwentaryzacja pomiarowa

10. Udostępnienie

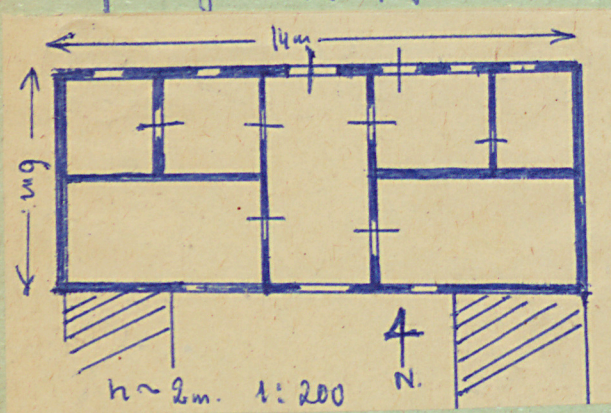
dostępny

Z Y X W V U T S R P O N M L K J I H G F E D C B A Nr

31. Szkic sytuacyjny, plan schematyczny, uwagi opisowe, fotografia



Murowany, odynkowy, parterowy na planie prostokąta.
Drewniany z sienią przebiegającą. Na bocznych ścianach
belkowane. Elewacje boniowane i tynk. Dach
ekspozycyjny, kryty papą.



32. Przebieg prac konserwatorskich

Rok	Wyszczególnienie prac	Koszt tys. zł

33. Koszty
w tys. zł

Przewidywane

Rzeczywiste

34. Inspekcje

35. Uwagi różne

36. Wypełnił dnia 15. IX. 1967

37. Sprawdził dnia