

Nr

IV

A

B

C

D

E

F

G

H

I

J

K

L

M

N

O

P

R

S

T

U

V

W

X

Y

Z

1. Obiekt zabytkowy

Dom ul. Szkolna 1

WIELKOPOLSKIE

2. Miejscowość

gm. STAWISZYN

STAWISZYN

14972

3. Wiek

XIX

4. Styl

5. Kubatura m<sup>3</sup>

168

6. Powierzchnia w m<sup>2</sup>

84

a) zabytkowa:

b) użytkowa:

7. Materiał budowlany

Przed zniszczeniem

Po odbudowie

11. Ilość budynków

1

14. Grunty należące do zabytku:

ha

a) ściany

cegła  
drewno

12. Ilość kondygnacji

1

a) ogrody stylowe

b) sklepienia

13. Użytkowanie wnętrza według ilości:

b) sady i grunty uprawne

c) stropy

drewno

a) izb mieszkalnych

4

c) lasy

d) wiązania dachu

drewno

b) innych pomieszczeń

d) wody

e) krycie dachu

papa

c) piwnic

e) inne

8. Wyposażenie architektoniczne

15. Przeznaczenie pierwotne budynku

mieszkalne

16. Użytkowanie w latach ubiegłych

- " -

17. Użytkowanie obecne

- " -

18. Nadaje się do użycia na

- " -

9. Autorzy i data budowy i przebudowy

1 poł. XIX wieku

19. Data, rodzaj i stopień zniszczeń i odbudowy

Data

O P I S

Zniszczenia  
%Odbudowa  
%

VIII.1939 r.

XI.1939 r.

XII.1945 r.

15. IX. 1967

STAN DOBRY

26. VI. 78

STAN DOBRY

10. Udostępnienie

dostępny

20. Przynależność administracyjna

a) województwo

poznanskie

b) powiat

Kalisz

c) gmina

Stawiszyn

21. Stacja

Nazwa stacji

Odległość  
od stacji  
w km

a) kolejowa

Stawiszyn

4 km

b) autobusowa

- " -

- " -

22. Właściciel i jego adres

23. Użytkownik i jego adres

J. K. i P. K. K. K.

24. Inwestor i jego adres

25. Rejestr zabytku Nr

rok ..... miejsce przechowywania

26. Nazwa księgi hipotecznej

27. Nr hipoteczny

28. Akta

29. Fotografie

30. Inwentaryzacja pomiarowa

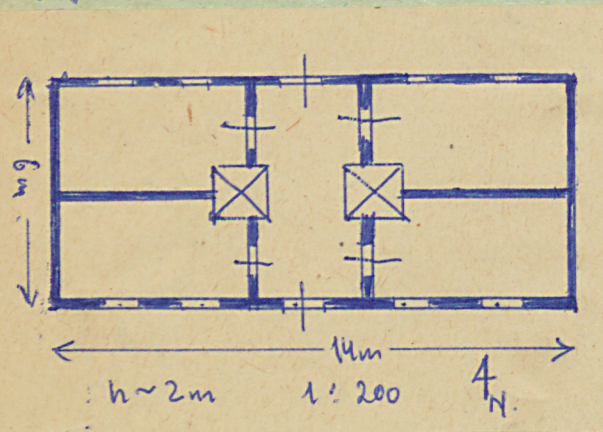


Z Y X W V U T S R P O N M L K J I H G F E D C B A Nr

31. Szkic sytuacyjny, plan schematyczny, uwagi opisowe, fotografia



Murowany z użyciem drewna. Otykowany, parterowy na  
wzrost przodkowy. Dmuchawki z stacją przebiegu na osi.  
Le. wewnątrz stopy belkowane. Dach dwuspadowy kryty  
papą.



32. Przebieg prac konserwatorskich

| Rok | Wyszczególnienie prac | K o s z t<br>tys. zł |
|-----|-----------------------|----------------------|
|     |                       |                      |
|     |                       |                      |
|     |                       |                      |
|     |                       |                      |
|     |                       |                      |
|     |                       |                      |
|     |                       |                      |
|     |                       |                      |
|     |                       |                      |

33. Koszty  
w tys. zł

Przewidywane

Rzeczywiste

34. Inspekcje

|  |  |  |
|--|--|--|
|  |  |  |
|  |  |  |
|  |  |  |
|  |  |  |
|  |  |  |
|  |  |  |
|  |  |  |
|  |  |  |
|  |  |  |
|  |  |  |

35. Uwagi różne

36. Wypełnił dnia 15.12.1961

*[Signature]*

37. Sprawdził dnia