

11191

WIELKOPOLSKIE

1. Obiekt

OFICyna

1375/2

2. Czas powstania
ok. poł. XIX w., XX w.3. Miejscowość
SIERNICZE WIELKIE4. Adres
Siernicze Wielkie, ob. Szkoły

nr hipoteczny

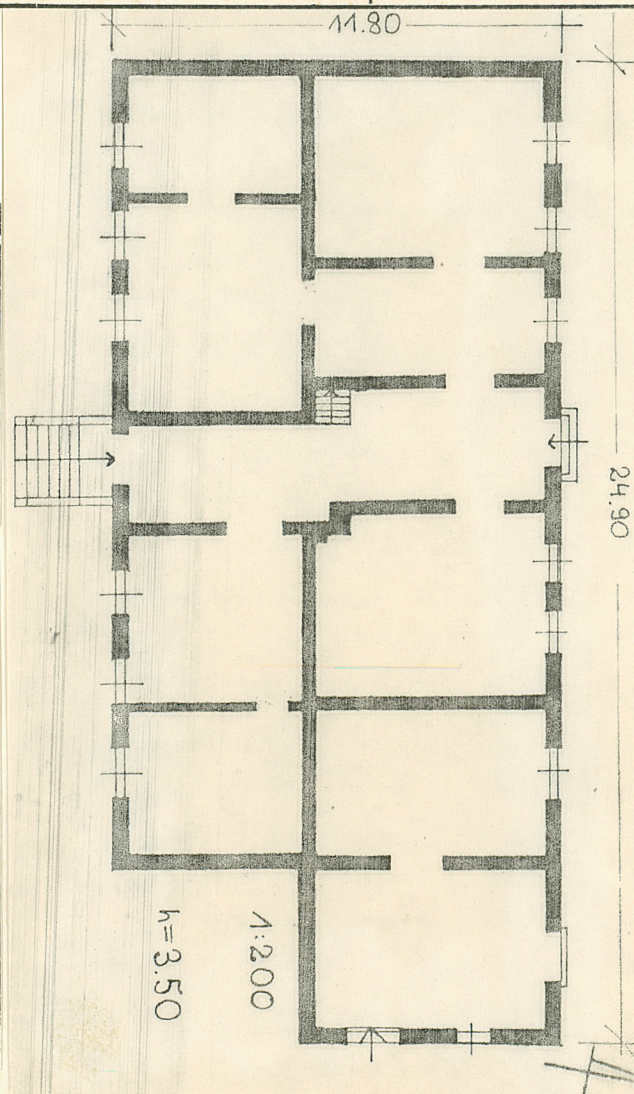
5. Przynależność administracyjna

województwo konińskiegmina Ostrowite

6. Poprzednie nazwy miejscowości

7. Przynależność administracyjna
przed 1.VI.1975województwo poznańskiepowiat Słupca8. Właściciel i jego adres
Urząd Miasta i Gminy-Ostrowite9. Użytkownik i jego adres
J.W.

10. Rejestr zabytków

Nr 277/19 data 30.04.1984

autor zdjęć Panek
 data wykonania
 miejsce przechowywania negatywów

12. Autorzy, historia obiektu, określenia stylu.

Oficyna zbudowana ok.poł.XIX w.,remontowana w pocz.XX w.

13. Opis (sytuacja, materiał i konstrukcja, rzut, bryła, elewacje, dach, wnętrze wyposażenie, instalacje)

Oficyna usytuowana jest przy dziedzińcu dworskim, na pn-zach.od dworu w otwartej zabudowie, w centralnej części wsi. Od str.pn.i wsch.widoczne zabudowania gospodarcze dawnego majątku.

Materiał: cokoł z kamienia polnego i cegły, o konstrukcji ścian z cegły. Tynkowana. W partii dachu kryta dachówką karpiówką w łuskę. Wieźba w typie krokwiowo-stolcowym, ze stolcami stojącymi i leżącymi, stropy belkowe z podsufitką, podłogi, klatka schodowa-drewniane. W sieni posadzki cementowe. Podpiwniczona-sklepienia odcinkowe. Schody murowane-tynkowane. Okna skrzynkowe, czteroskrzydłowe, drzwi jednoskrzydłowe, ramiakowe.

Plan oficyny oparty o wydłużony prostokąt, z sienią przelotową na osi, łamaną w pob.poł.długości, mieszczącą jednobiegowe schody i przylegającymi do sieni prostokątnymi pomieszczeniami. Układ dwutraktowy. Od str.wsch., prostokątna przybudówka, mieszcząca schody do piwnicy. Na osi wejścia, od pd., jednobiegowe schody.

Bryłę tworzy jednokondygnacyjny prostopadłościan, ustawiony na cokole podpiwniczony, nakryty dachem naczółkowym. Od str.wsch., przybudówka nakryta dachem jednospadowym. Na osi wejścia, do cokołu dostawione jednobiegowe schody.

Elewacja pd., jednokondygnacyjowa, siedmioosiowa, z symetrycznie rozmieszczonymi prostokątnymi oknami i otworem drzwiowym na osi, z oknami od piwnic w części cokołu, zamknięta od góry profilowanym gzymsem.

Elewacja pn., jednokondygnacyjowa, dziewięcioosiowa, niesymetryczna, z prostokątnymi otworami okiennymi i drzwiowymi, w malowanych opaskach oknami od piwnic w cokole, zamknięta profilowanym gzymsem.

Elewacja wsch., dwukondygnacyjowa, z odcinkowo zamkniętym otworem drzwi i oknem.

Elewacja zach., z odcinkowo zamkniętym oknem, poniżej naczółka, bez podziałów architektonicznych.

Instalacje: elektr., ogrzewcza/piece/wodociągowa

14. Kubatura 980m ³	15. Powierzchnia użytkowa 260m ²	16. Przeznaczenie pierwotne mieszkalne	17. Użytkowanie obecne mieszkalne
18. Prace budowlane i konserwatorskie, ich przebieg i dokumentacja		19. Stan zachowania (fundamenty, ściany zewnętrzne, ściany wewnętrzne, sklepienia, stropy, konstrukcje dachowe, pokrycie dachu, wyposażenie i instalacje) Uszkodzenia pokrycia tynków, konstrukcji więźby, komin oraz pokrycie dachu.	
20. Najpilniejsze postulaty konserwatorskie Przeznaczyć do kapitalnego remontu!			

21. Akta archiwalne (rodzaj akt, numer i miejsce przechowywania)

22. Bibliografia

23. Źródła ikonograficzne i fotografie (rodzaj, miejsce przechowywania, sygnatury)

24. Uwagi różne

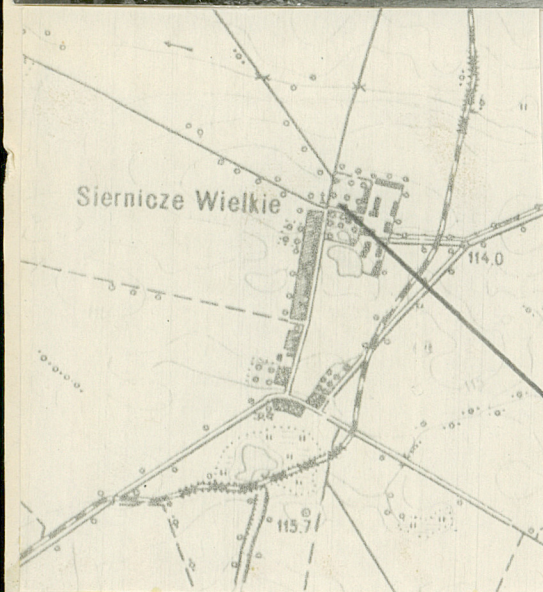
25. Wypełnił

mgr Panek

26. Sprawdził

1. Miejscowość
SIERNICZE WIELKIE

2. Obiekt (nazwa jak w karcie)
OFICyna

3. Zawartość wkładki (nazwa obiektu lub materiału uzupełniającego)
FOTOGRAFIE

Wkładkę założył: Panek, 08.1981
(imię, nazwisko, data)

Miejsce przechowywania negatywów:

Jedn. Wyd. Akcyd. Olsztyn zam. 1299/78
OZGraf. ZP. Ostróda zam. 1040 n. 20000