

A B C D E F G H I J K L Ł M N O P R S T U V W X Y Z Nr

Obiekt

SPICHLERZ NR 2

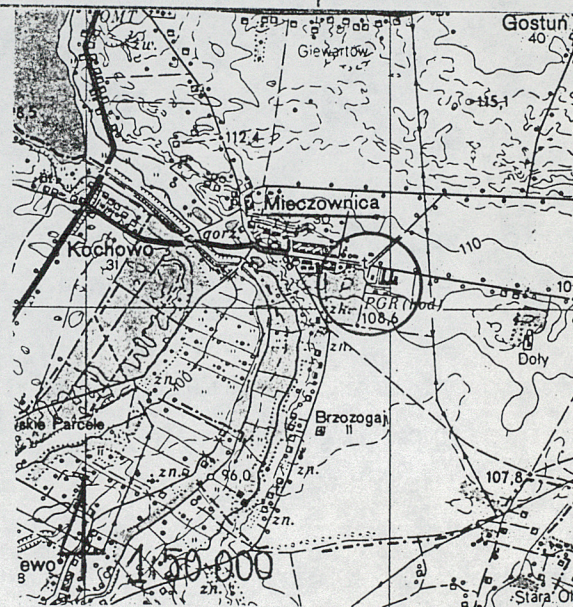
2. Czas powstania

około 1870 r.

3. Miejscowość

M I E C Z O W N I C A

Zdjęcia, rzut, przekrój,



4. Adres

Mieczownica  
62-402 Ostrowite  
nr hipoteczny .....

5. Przynależność administracyjna

województwo .....

gmina .....

6. Poprzednie nazwy miejscowości

7. Przynależność administracyjna  
1 VI 1975

województwo .....

powiat .....

8. Właściciel i jego adres

Stadnina Koni w Mieczownicy

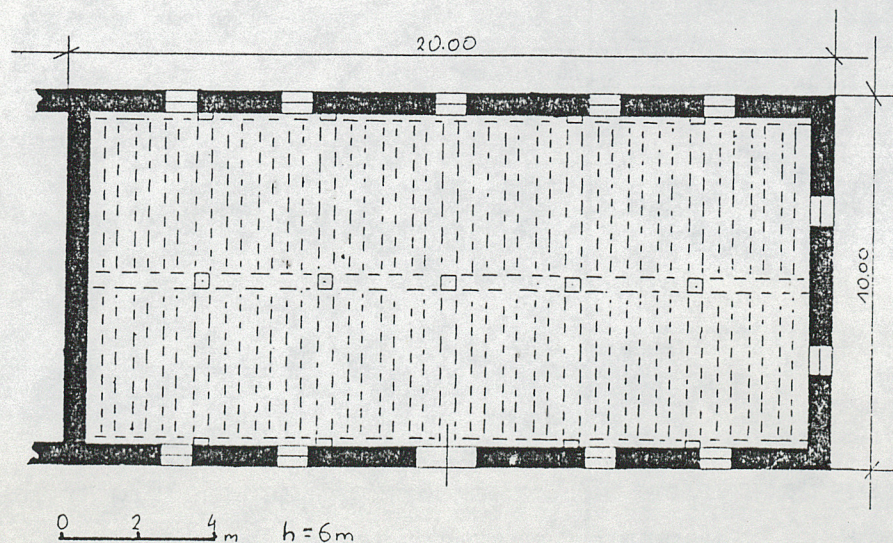
9. Użytkownik i jego adres

J.W.

10. Rejestr zabytków:

Nr 276/18/30 data 30.04.

1984 r





2. Autorzy, historia obiektu, określenie stylu

Budynek spichlerza powstał około 1870 roku, kiedy właścicielem majątku był Janusz Chrzanowski.

13. Opis (sytuacja, materiał i konstrukcja, rzut, bryła, elewacje, wnętrze wyposażenie, instalacje)

Sytuacja - Budynek spichlerza na planie sytuacyjnym został zaznaczony nr 2. Budynek znajduje się w zachodniej części podwórza gospodarczego, od strony zachodniej sąsiaduje z parkiem, od strony północnej z bramą prowadzącą z założenia pałacowo-parkowego do podwórza gospodarczego, od strony zachodniej sąsiaduje z budynkiem magazynu nr 9.

Materiał i konstrukcja : Podmurówka z kamienia polnego ułożonego w postaci muru cyklopowego, na górze otynkowana i wymalowana na kolor szary.

Ściany-z cegły surowej, otynkowane i pobielone.

Dach- dwuspadowy kryty dachówką karpiówką ułożoną w koronkę, kalenica dachu wyłożona ceramicznymi gąsiorami.

Wieżba dachowa- jętkowo - stolcowa, <sup>na podciągach</sup> ~~prętach~~ wsparta na dwóch rzędach stolców stojących. Stolce dodatkowo wzmacniane do ścianki kolankowej kleszczami. Na jętce położona jest drewniana podłoga w wyniku czego tworzy się dodatkowa kondygnacja.

Strop - drewniany nagi na trzech podciągach od dołu wzmacnianych słupami podporowymi. Słupy o przekroju kwadratowym, od dołu umieszczone są na drewnianym kwadratowym cokole, część słupów posiada miecze / część mieczy jest ozdobnie przyciętych /.

Podłoga-drewniana, deskowa.

Schody- wewnątrz budynku drewniane, drabinkowe, jednobiegowe z jedną lub dwiema drewnianymi poręczami. Zewnętrzne schody dwubiegowe z kamienia i cegły zalane cementem.

Otwory okienne- w kształcie prostokąta, posiadają ościeża wyłożone drewnianą ramą, w której znajdują się kraty z drewnianych kołków lub metalowe ozdobnie kute.

Otwory drzwiowe- zwieńczone nadprożem prostym z ościeżnicą drewnianą.

Drzwi- jednoskrzydłowe, deskowo-listwowo-zastrzałowe zawieszone na zawiasach pasowych. Drzwi jednoskrzydłowe, dwuwarstwowe, zewnętrzna warstwa ramowo-płycowa wewnątrz płyciny deski ułożone ukośnie tworząc po środku kwadrat, wewnątrz warstwa drzwi z desek ułożonych pionowo.

Rzut- Budynek wyrysowany na rzucie prostokąta o wymiarach 20m x 10 m.



14. Kubatura  1200 m <sup>3</sup>	15. Powierzchnia użytkowa  200 m <sup>2</sup>	16. Przeznaczenie pierwotne  magazynowe	17. Użytkowanie obecne  magazynowe
18. Prace budowlane i konserwatorskie, ich przebieg i dokumentacja  - otynkowanie i pobielenie budynku. - uzupełnienie fragmentów ściany północnej cegłą paloną.		19. Stan zachowania (fundamenty, ściany zewnętrzne, ściany wewnętrzne, sklepienia, stropy konstrukcje dachowe, pokrycie dachu, wyposażenie i instalacje)  Stan zachowania budynku zły. Uszkodzony dach , brak łąt drewnianych i dachówek. Miejscami uszkodzona podłoga na drugiej kondygnacji. Ściany miejscami popękane.	
		20. Najpilniejsze postulaty konserwatorskie  - naprawić dach i zabezpieczyć ściany przed niszczeni	



Akta archiwalne (rodzaj akt, numer i miejsce przechowywania)

Bibliografia

Zróżdła ikonograficzne i fotografia (rodzaj, miejsca przechowywania, sygnatury)

24. Uwagi różne

25. Opracował

tekst / M.Lewandowska wrzesień 1992 r.  
imie, nazwisko, data, podpis

plany, rysunki M.Lewandowska wrzesień 1992 r.  
imie, nazwisko, data, podpis

zdjęcia fotogr. M.Lewandowska wrzesień 1992r.  
imie, nazwisko, data, podpis

miejsce przechowania negatywów MNR w Szrenławie

Karta po wypełnieniu podlega ochronie na podstawie przepisów prawa autorskiego

26. Adnotacje o inspekcjach, informacje o zmianach (daty, imiona i nazwiska wypełniających)

27. Załączniki

wkładki - 2.



1. Miejscowość	2. Obiekt (nazwa jak w karcie)	3. Zawartość wkładki (nazwa obiektu lub materiału uzupełniającego)
M I E C Z O W N I C A	SPICHLERZ	opis

cd.pkt 13.

Bryła - budynku zwarta. Budynek jednokondygnacyjny z poddaszem użytkowym przeznaczonym podłogą położoną na jętcie, ~~podpiwniczony~~ niepodpiwniczony o dachu dwuspadowym.

Elewacja wschodnia- do wysokości 3/4 pierwszej kondygnacji przylega magazyn. Między pierwszą kondygnacją a poddaszem gzyms pasowy, nad gzymsem dwie pary drzwi nad nimi oculus, po bokach drzwi dwie kotwie.

Elewacja zachodnia- dwuosiowa, na wysokości pierwszej kondygnacji dwa okna. na drugiej i trzeciej kondygnacji po jednym otworze okiennym w opasce z tynku, w otworach okiennych kraty. W szczycie umieszczonych jest pięć kotwi. Między pierwszą a drugą kondygnacją gzyms pasowy, na narożach budynku pasy z widocznym boniowaniem.

Elewacja południowa- pięcioosiowa, na wysokości pierwszej kondygnacji pięć otworów okiennych, pod okapem gzyms schodkowy.

Elewacja północna- pięcioosiowa, na wysokości pierwszej kondygnacji cztery otwory okienne obwiedzione opaskami z tynku i drzwi. Poniżej pierwszego od strony wschodniej otworu okiennego znajduje się otwór pionowy transportowy zamykany od środka budynku na drzwiczki drewniane, deskowe. W elewacji umieszczony jest gzyms międzykondygnacyjny pasowy i gzyms podokapowy schodkowy, oba otynkowane i pobielone. Na narożach budynku pasy tynku z widocznym boniowaniem.

Spis zdjęć :

1. Elewacja północna.
2. Elewacja wschodnia.
3. Elewacja południowa i zachodnia.
4. Drzwi z elewacji północnej.
5. Otwory okienne od wnętrza budynku oraz fragment ściany.

Wkładkę założył: M. Lewandowska wrzesień 1992r.  
(imię, nazwisko, data)

Wzór ODZ 1978 r.

Miejsce przechowywania negatywów: MNR w Szreniawie



cd.pkt spisu zdjęć :

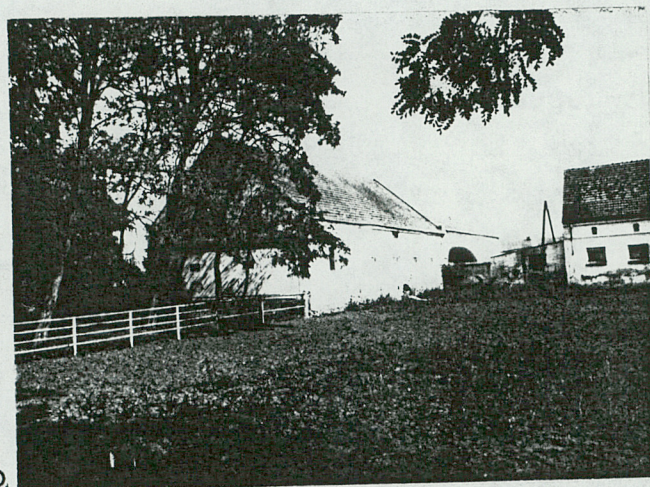
6.Wnętrze pierwszej kondygnacji.

7.Słup podporowy przyścienny.

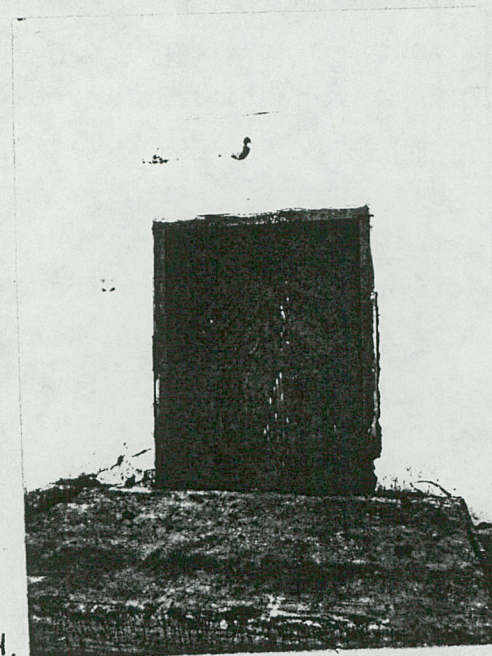
8.Fragment więźby dachowej.



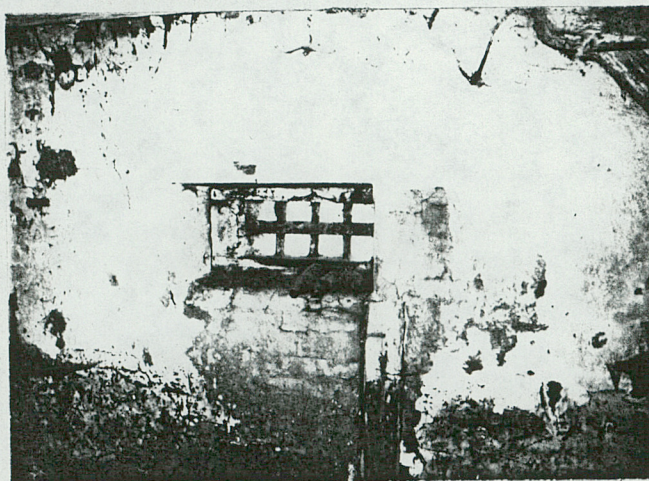
2.



3.



4.



5.



6.



1. Miejscowość	2. Obiekt (nazwa jak w karcie)	3. Zawartość wkładki (nazwa obiektu lub materiału uzupełniającego)
M I E C Z O W N I C A	SPICHLERZ	zdjęcie , plan sytuacyjny

7.



8.

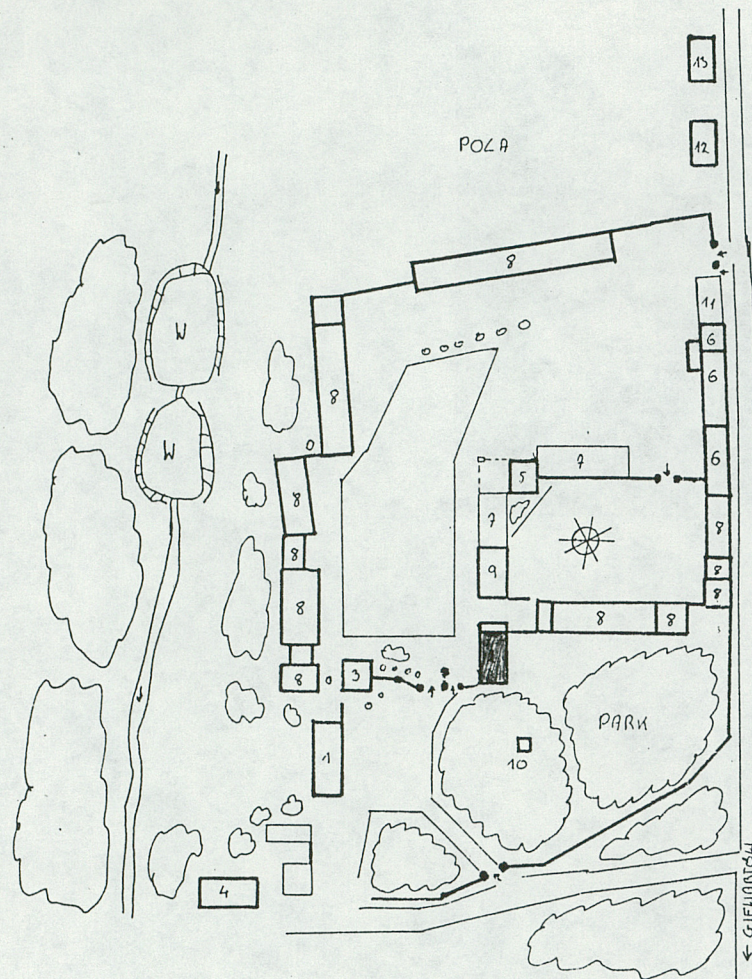


Wkładkę założył: M. Lewandowska wrzesień 1992r.  
(imię, nazwisko, data)

Wzór ODZ 1978 r.

Miejsce przechowywania negatywów: MNR w Szreniawie





1. PAŁAC
2. SPICHLERZ
3. OFICyna
4. GORZECNA
5. KUŻNIA
6. STODOŁA ZE SPICHLERZEM
7. GARAZE
8. STAJNIE
9. MAGAZYN
10. PIWNICZKI
11. NOWA ŚWIETLICA
- 12-13. BUD. MIESZKALNE