

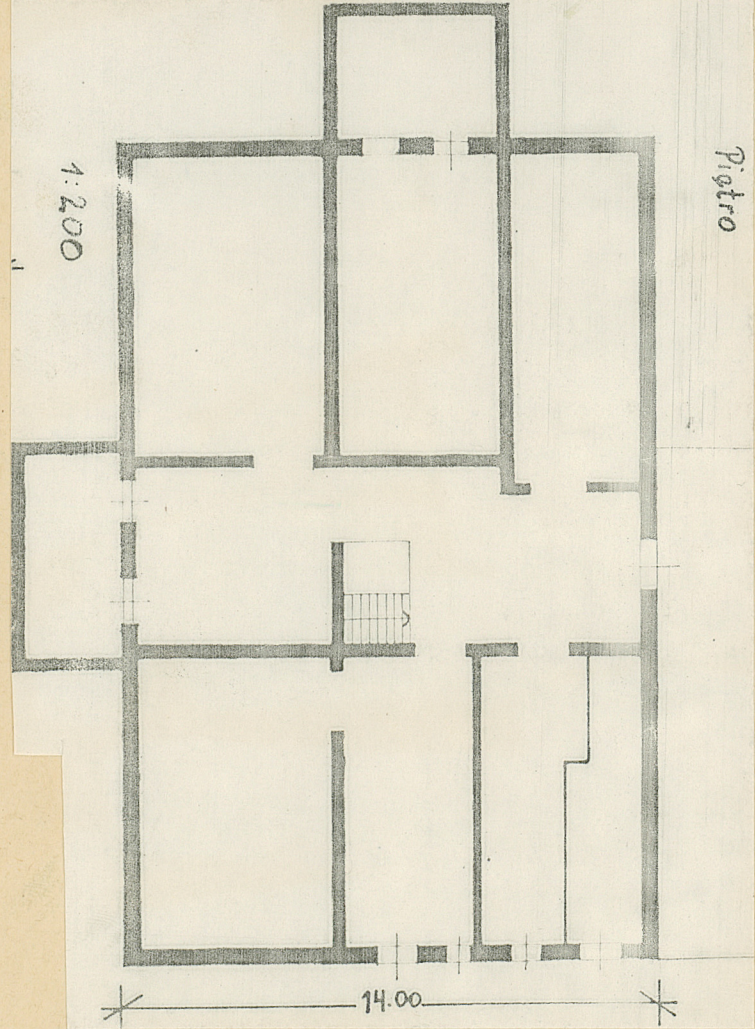
1. Obiekt
PAŁAC
1323/1

2. Czas powstania
3 ćwierć XIX,
XX w.

3. Miejscowość
MIECZOWNICA



miejsce przechowywania negatywów



4. Adres
Mieczownica, Państwowa Stadnina
Koni
nr hipoteczny

5. Przynależność administracyjna
województwo konińskie
gmina Ostrowite

6. Poprzednia nazwa miejscowości

7. Przynależność administracyjna
przed 1. VI. 1975
województwo poznańskie
powiat Słupca

8. Właściciel i jego adres
Państwowa Stadnina Koni
Mieczownica

9. Użytkownik i jego adres
J.W.

10. Rejestr zabytków

Nr 276/18 data 30.04.1984

12. Autorzy, historia obiektu, określenia stylu.

Pałac zbudowany w 3 ćwierci XIX w.,
wykończony prawdopodobnie dopiero w
1894 r., zbudowany dla rodziny Chrzano-
wskich. Od 1894 r. Stadnina Koni. Po
1945 r., własność Stadniny Koni w Mie-
czownicy.

13 Opis (sytuacja, materiał i konstrukcja, rzut, bryła, elewacje, dach wnętrze wyposażenia, instalacje)

Pałac usytuowany jest w otwartej zabudowie, w rozległym parku krajobrazowym, na
wzniesieniu, z opadającym stromo terenem od str.pn. Od str.pd. główny dziedzi-
niec wjazdowy. Całe założenie usytuowane w centralnej części wsi.

Materiał: cokoł, konstrukcja ścian-cegły. Tynkowany. W partii dachu kryty papą.
Stropy belkowe z podsufitką, podłogi, klatka schodowa-drewniane. Podpiwniczony-
sklepienia odcinkowe i z belkami stalowymi. Dekoracje stiukowe części pomie-
szczeń parteru. Okna skrzynkowe, czteroskrzydłowe, drzwi płycinowe, jedno i dwu-
skrzydłowe.

Plan pałacu oparty o wydłużony korpus prostokątny, z prostokątnym ryzalitem
na osi od pd., jednobiegowymi schodami dostawionymi do cokołu od str.zach. i
korpusem o formie przybudówki od wsch. Na osi, ryzalit, z prostokątną sienią na
osi, mieszczącą od str.pn. łamaną klatkę schodową. Po obu stronach sieni, założo-
ne prostokątne pomieszczenia. W korpusie przybudowanym od wsch., sień na osi i
nieregularny układ pomieszczeń od pn. Układ 2,5 traktowy.

Bryłę tworzy jednokondygnacyjny prostopadłościan, z ryzalitem na osi od pd. i
wystawką, podpiwniczony, z trójkondygnacyjną wieżą od str.wsch. Dachy dwuspadowe
i płaskie.

Elewacja pd., jednokondygnacyjowa, z dwukondygnacyjnym ryzalitem i trójkondygnac-
cyjną wieżą. W parterze korpusu, symetryczny układ okien, w listwach, zamkniętych
trójkątnymi i owalnymi naczółkami. Pod oknami płyciny. Naroża boniowane. Wejście
w ryzalicie, ujęte w żłobkowane pilastry z zamkniętą trójkątnym naczółkiem.
Ponad wejściem, balustrada oraz wystawka, z żłobkowanymi pilastrami, belkowaniem
profilowanym oraz owalną płyciną. Całość wystawki zamknięta balustradą. Od str.
wsch., okna prostokątne, w polach ograniczonych półkolumnami, boniowany cokoł
wieży, z wejściem oraz dekoracyjne oprawy okien i płyciny w wyższych kondygnac-
jach. Elewacja wsch., bez dekoracji. Elewacja zach., dwukondygnacyjowa, z oknami w
oprawach, z trójkątnymi naczółkami, oknami w szczycie, z pilastrami. Elewacja
pn., z niesymetrycznie rozmieszczonymi oknami, jedno i dwukondygnacyjowa.

Wyposażenie: drzwi płycinowe, dwuskrzydłowe, pozostałości stiuków w sieni i po-
mieszczeniach parteru/fot/

Instalacje: elektr.. ogrzewcza/CO/wodociągowa, gazowa.

14. Kubatura ok. 800m ³	15. Powierzchnia użytkowa 140m ²	16. Przeznaczenie pierwotne mieszkalne	17. Użytkowanie obecne mieszkalno-administracyjne
18. Prace budowlane i konserwatorskie, ich przebieg i dokumentacja Remont w latach siedmedziesiątych. Dokumentacja CD, z 1967 r.		19. Stan zachowania (fundamenty, ściany zewnętrzne, ściany wewnętrzne, sklepienia, stropy, konstrukcje dachowe, pokrycie dachu, wyposażenie i instalacje) Stan dobry.	
20. Najpilniejsze postulaty konserwatorskie			

21. Akta archiwalne (rodzaj akt, numer i miejsce przechowywania)

22. Bibliografia

23. Źródła ikonograficzne i fotografie (rodzaj, miejsce przechowywania, sygnatury)

24. Uwagi różne

25. Wypełnił
mgr Panek

26. Sprawdził

27. Załączniki

1. Miejscowość
MIECZOWNICA

2. Obiekt (nazwa jak w karcie)
DĄBAC

3. Zawartość wkładki (nazwa obiektu lub materiału uzupełniającego)
FOTOGRAFIE, PLAN SYT.

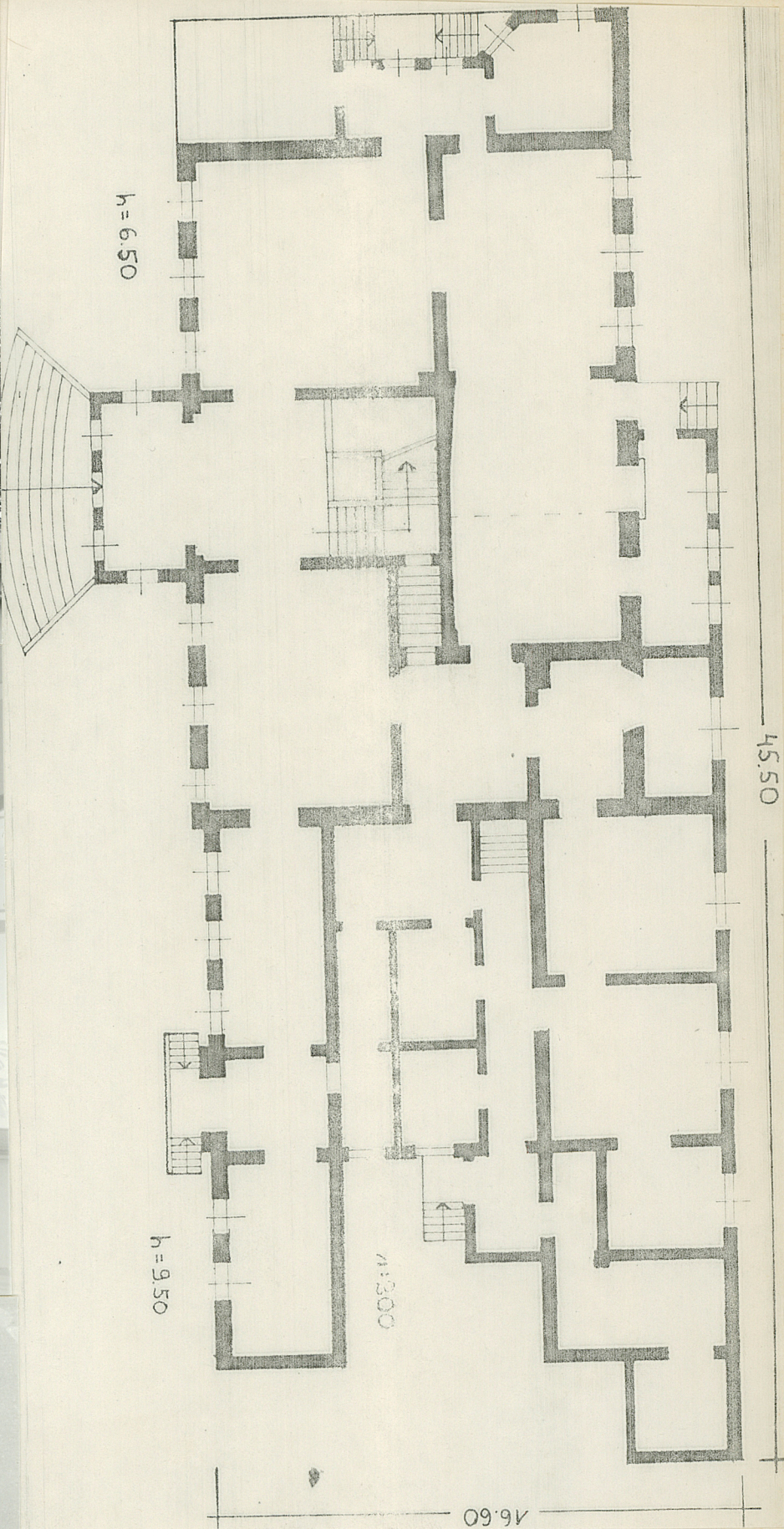
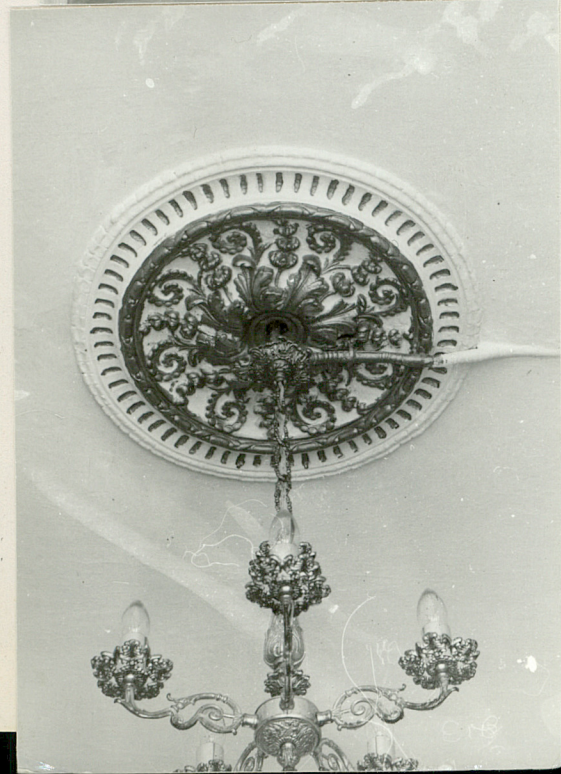


Wkładkę założył: Panek, Os. 198
(imię, nazwisko)

Miejsce przechowywania negatywów:

Jedn. Wyd. Akcyd. Olsztyn zam. 1299/5/78
OZGraf. ZP. Ostróda zam. 1040 n. 20000

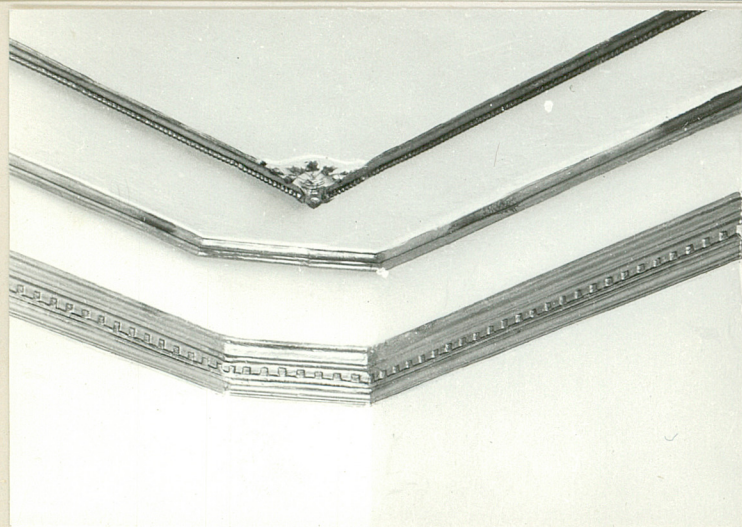
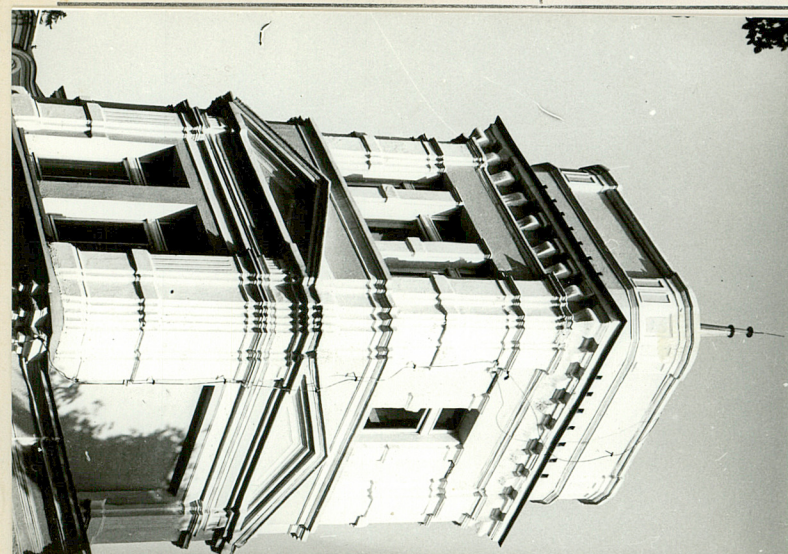
Wzór ODZ 1978 r.



1. Miejscowość
MIECZOWNICA

2. Obiekt (nazwa jak w karcie)
PAŁAC

3. Zawartość wkładki (nazwa obiektu lub materiału uzupełniającego)
FOTOGRAFIE



Wkładkę założył: Panek, 08.1981
(imię, nazwisko, data)

Miejsce przechowywania negatywów:

Jedn. Wyd. Akcyd. Olsztyn zam. 1299/S/78
Graf. ZP. Ostróda zam. 1040 n. 20000

