

Nr

IV

A

B

C

D

E

F

G

H

I

J

K

L

M

N

O

P

R

S

T

U

V

W

X

Y

Z

KALISKIE

1. Obiekt zabytkowy

DOM MIESZKALNY przy ul. Kaliskiej nr. 8

WIELKOPOLSKIE

2. Miejscowość

MIASTO

STAWISZYN

14966

3. Wiek
poc. XIX

4. Styl

5. Kubatura m³ 8636. Powierzchnia w m² 312

a) zabytkowa:

b) użytkowa:

20. Przynależność administracyjna

a) województwo

pomorskie

b) powiat

kalisz

c) gmina

7. Materiał
budowlanyPrzed znisz-
czeniemPo
odbudowie

11. Ilość budynków

1

14. Grunty należące do zabytku:

ha

a) ściany

gł. drewno

12. Ilość kondygnacji

1

a) ogrody stylowe

—

b) sklepienia

—

13. Użytkowanie wnętrza
według ilości:

b) sady i grunty uprawne

—

c) stropy

drewno

a) izb mieszkalnych

10

c) lasy

—

d) więzania
dachu

drewno

b) innych pomieszczeń

1

d) wody

—

e) krycie dachu

papie

c) piwnic

—

e) inne

—

21. Stacja

Nazwa stacji

Odległość
od stacji
w kma) kolejowa
w Stawiszynie

Zwierki

5

b) autobusowa

Stawiszyn

22. Właściciel i jego adres

8. Wyposażenie architektoniczne

brak

15. Przeznaczenie pierwotne budynku

mieszkalne

16. Użytkowanie w latach ubiegłych

— 4 —

17. Użytkowanie obecne

— 4 —

18. Nadaje się do użycia na

— 4 —

23. Użytkownik i jego adres

— 11 —

24. Inwestor i jego adres

— 4 —

9. Autorzy i data budowy i przebudowy

A. Paweł 1901. XIX

19. Data, rodzaj i stopień zniszczeń i odbudowy

Data

O P I S

Znisz-
czenia
0/0Odbu-
dowa

VIII.1939 r.

niezniszczony

XI.1939 r.

— 4 —

XII.1945 r.

— 4 —

1955

połowe domu wewn. zdemontowane

6.VI.1967

ZANIEDBANY

25. Rejestr zabytku Nr

brak

rok

miejsce przechowywania

26. Nazwa księgi hipotecznej

27. Nr hipo-
teczny

28. Akta

brak

29. Fotografie

brak

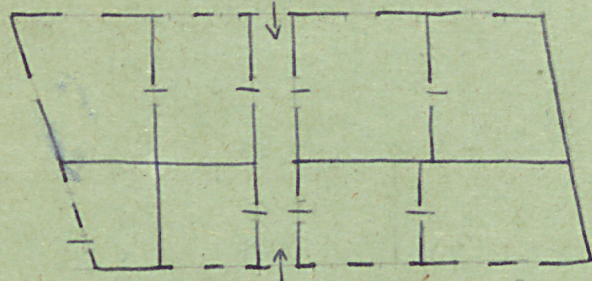
30. Inwentaryzacja pomiarowa

OŚRODEK
DOKUMENTACJI
8 700

10. Udostępnienie

dostępny

31. Szkic sytuacyjny, plan schematyczny



26×12
w. 2.8 m.

white

the plane is uniserially tabular, proleary
calcareous, irregular & gluing. Forams
doubtful - some punctate in oval
dark doming - & spheroidal, near the
rim. Empty pores.

zbieg prac konserwatorskich

[illegible]

1967

[illegible]

35. Uwagi różne

36. Wypełnił dnia 20.10.57

Lute

37. Sprawdził dnia 6-11-1967 J. J. Włodarczyk