

1. Obiekt

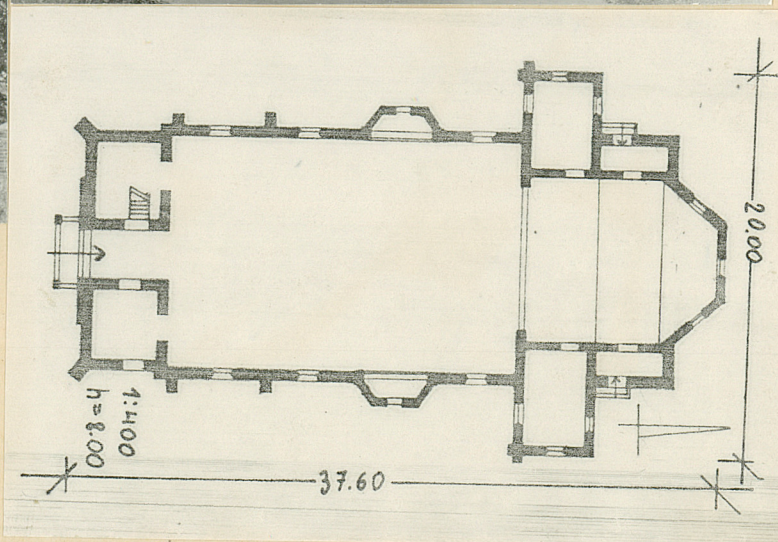
KOŚCIOŁ PARAFIALNY p.w. PODWYŻSZENIA KRZYŻA ŚWIĘTEGO

2. Czas powstania
1907-1913

3. Miejscowość

GIEWARTÓW

1372/1



4. Adres

Giewartów, Kościół

nr hipoteczny

5. Przynależność administracyjna

województwo konińskie

gmina Ostrowite

6. Poprzednia nazwa miejscowości

7. Przynależność administracyjna
przed 1. VI. 1975

województwo poznańskie

powiat Słupca

8. Właściciel i jego adres

Parafia Giewartów

9. Użytkownik i jego adres

J.W.

10. Rejestr zabytków

Nr 275/17 data 30.04.1984

autor zdjęć Panek

data wykonania

miejsce przechowywania negatywów

12. Autorzy, historia obiektu, określenia stylu.

Kościół zbudowany w latach 1907-1913 z inicjatywy rodziny Chrzanowskich ze spadku rodzinnego pochodzącego z Francji.

13 Opis (sytuacja, materiał i konstrukcja, rzut, bryła, elewacje, dach wnętrze wyposażenia, instalacje)

Kościół usytuowany jest na rozległej parceli otoczonej parkanem, przy skrzyżowaniu dróg z Kosewa i Słupcy, na pn. skraju wsi. Od str. zach. dawny dwór i rozległy park krajobrazowy. Od str. pn. plebania.

Materiał: cegła, konstrukcja ścian-cegła. Wnętrze tynkowane. W partii dachu kryty eternitem. Więźba w typie płatwiowo-kleszczowym-drewniana. Posadzki ceramiczne. Drzwi dwuskrzydłowe, płycinowe i jednoskrzydłowe ramiakowe. Okna ostrołukowe, z maswerkami. Wyposażenie drewniane-neogotyckie.

Plan oparty jest o wydłużony korpus nawowy, z dostawionym od pd. przedsionkiem, pełniącym funkcję kruchty, z dwoma filarami na osi, symetrycznymi, trójbocznie zamkniętymi niszami w pobliżu poł. długości korpusu, dwoma symetrycznie założonymi przybudówkami od str. pd. prezbiterium i trójbocznie zamkniętym prezbiterium od str. pn. Cała elewacja oszkarpowana. Nawa i część prezbiterialna, nakryty formą stylizowanej sieci.

Bryłę tworzy jednonawowy korpus, nakryty dwuspadowym dachem, z dostawioną od pd. dwukondygnacyjną wieżą, nakrytą dachem namiotowym, symetrycznymi przybudówkami, nakrytymi dachami dwuspadowymi i przybudówkami nakrytymi dachami wielospadowymi. Prezbiterium nakryte dachem wielospadowym. Cała bryła oszkarpowana.

Elewacja pd., w wieży, trójkondygnacyjna, z ostrołukowo zamkniętym przedsionkiem na osi, wspartym na dwóch kolumnach, ostrołukowymi, arkadowymi oknami, płycinami ostrołukowymi i okrągłymi, z gzymsem wspartym na konsolach. Elewacje pn., oszkarpowana z dwoma ostrołukowymi, arkadowymi oknami. Elewacja wsch. i zach., o identycznym kształcie kompozycji: oszkarpowane, z oknami ostrołukowymi, arkadowymi z archiwoltą w polach, przybudówkami jedno i dwukondygnacyjnymi, zamkniętą od góry gzymsem wspartym na konsolach.

Wnętrze: od str. pd. korpusu nawy, kruchta, z ostrołukową arkadą oraz dwa symetryczne pomieszczenia, z których pomieszczenie od str. zach. mieści łamaną klatkę schodową prowadzącą na emporę. Na osi kruchty, dwa filary, dźwigające emporę. W korpusie, stylizowana sieć, bez żeber. W niszach, trójbocznie zamkniętych, arkady ostrołukowe. Na osi, ostrołukowa tęczą, prowadząca do prezbiterium, nakrytego siecią. W części symetrycznie założonych przybudówek, stropy belkowe z podsufitą. Wyposażenie: neogotycka ambona, organy.

Instalacje: elektr., ogrzewcza CO,

14. Kubatura ok. 2500m ³	15. Powierzchnia użytkowa 280m ²	16. Przeznaczenie pierwotne sakralne	17. Użytkowanie obecne sakralne
18. Prace budowlane i konserwatorskie, ich przebieg i dokumentacja		19. Stan zachowania (fundamenty, ściany zewnętrzne, ściany wewnętrzne, sklepienia, stropy, konstrukcje dachowe, pokrycie dachu, wyposażenie i instalacje) Stan dobry.	
20. Najpilniejsze postulaty konserwatorskie			

21. Akta archiwalne (rodzaj akt, numer i miejsce przechowywania)

22. Bibliografia

23. Źródła ikonograficzne i fotografie (rodzaj, miejsce przechowywania, sygnatury)

24. Uwagi różne

25. Wypełnił

mgr Panek 1981

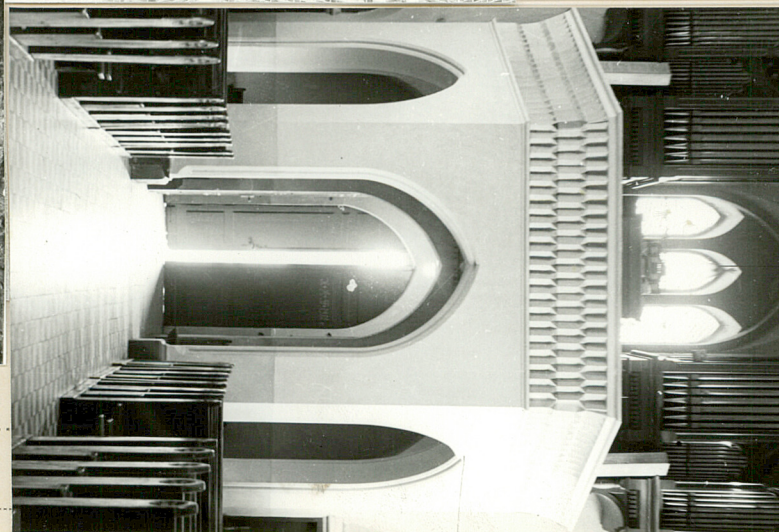
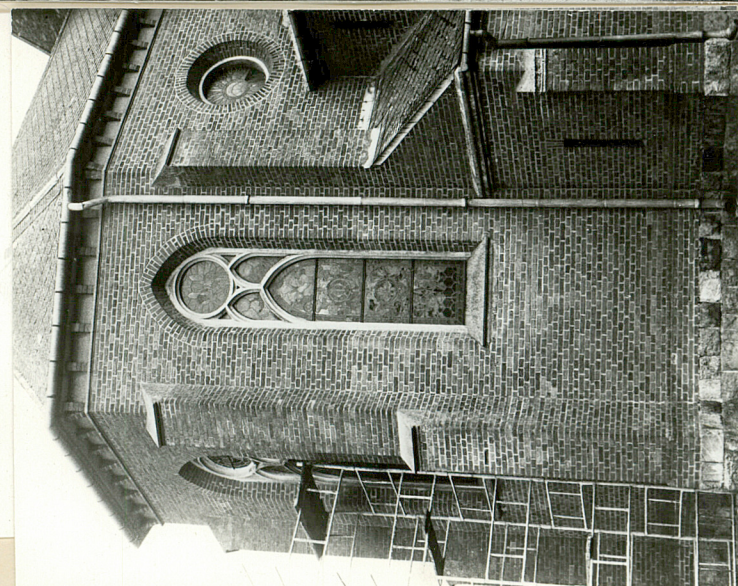
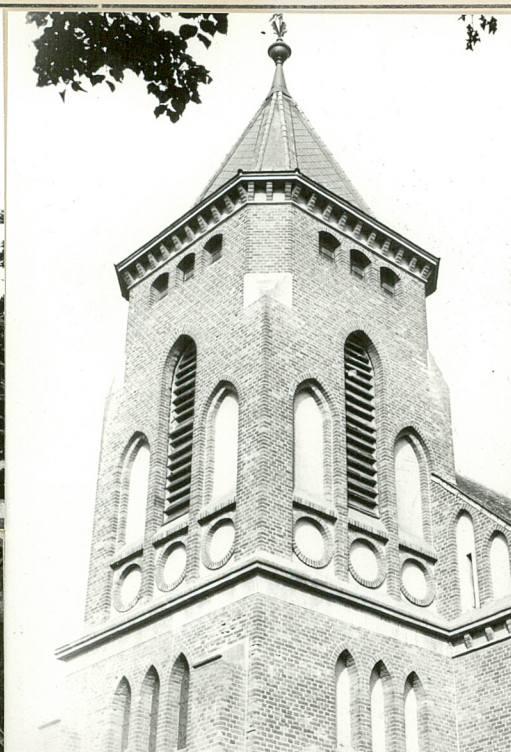
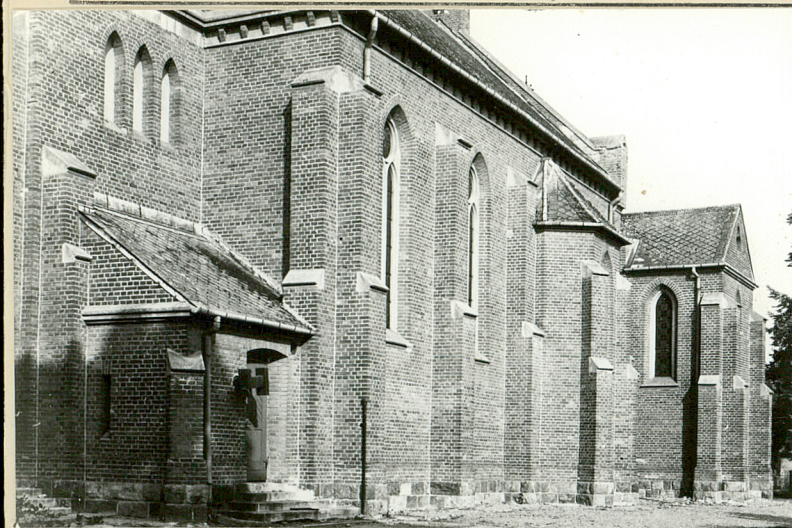
26. Sprawdził

27. Załączniki

1. Miejscowość
GIEWARTÓW

2. Obiekt (nazwa jak w karcie)
KOSCIÓŁ

3. Zawartość wkładki (nazwa obiektu lub materiału uzupełniającego)
FOTOGRAFIE, PLAN SYT.



Wkładkę założył: Panek, 07.1981

(imię, nazwisko, data)

Miejsce przechowywania negatywów:

Jedn. Wyd. Akcyd. Olsztyn zam. 1299/5/78
OZGraf. ZP. Ostroda zam. 1040 n. 20000

