

1. Obiekt

P A Ł A C

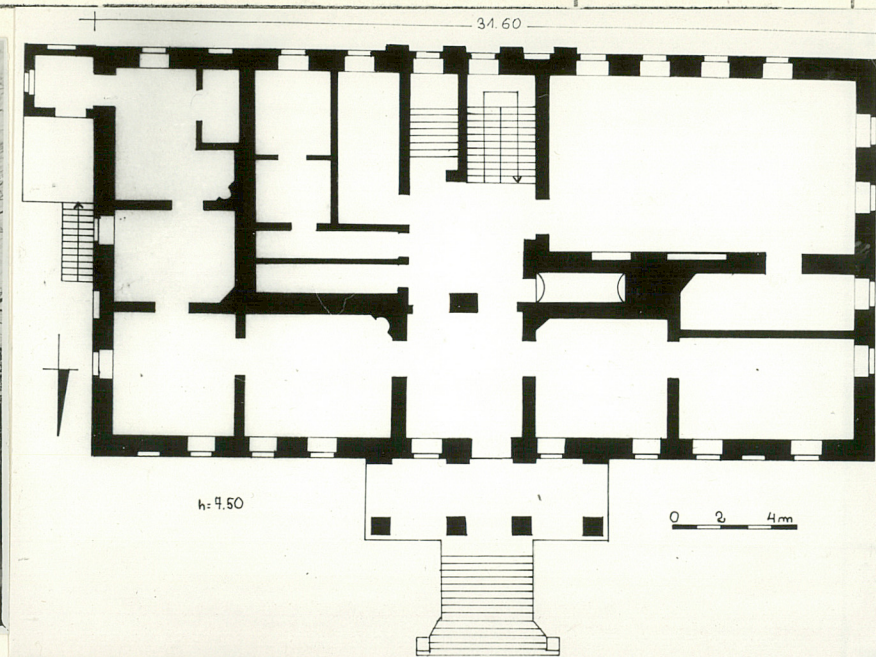
2. Czas powstania
1821 r.

3. Miejscowość

Z Y C H L I N

1824/1

11. Zdjęcia, rzut, przekrój, sytuacja, orientacja



adres

Żychlin ul. Parkowa nr. 6

hipoteczny

główna jednostka administracyjna

województwo konińskie

Stare Miasto

przedrostek nazwy miejscowości

główna jednostka administracyjna
1975

województwo poznańskie

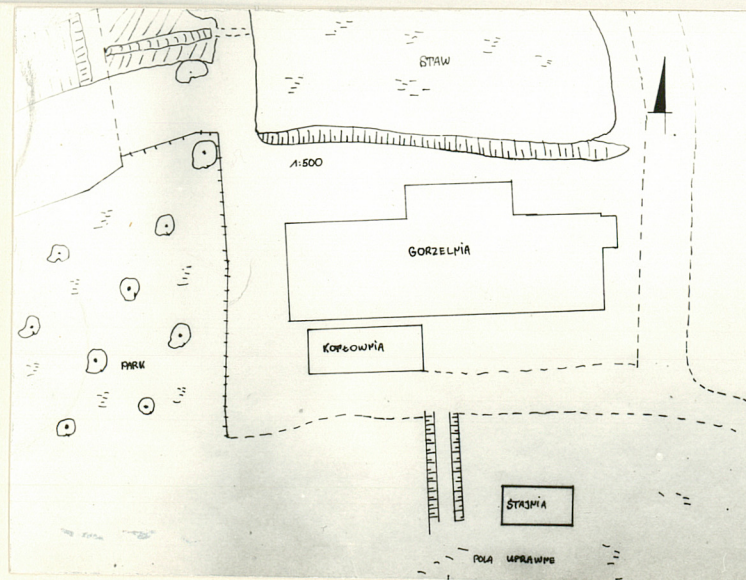
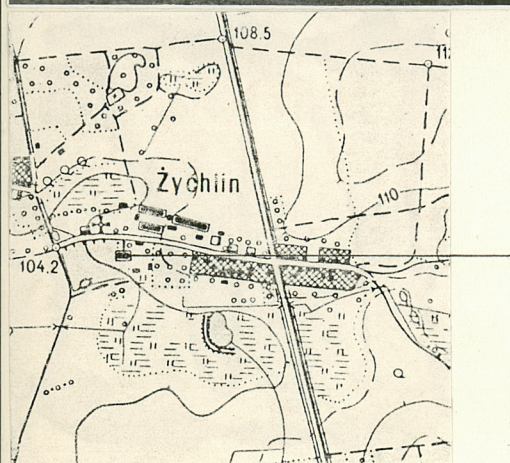
powiat Konin

8 Właściciel i jego adres
Urząd Miasta i Gminy Stare
Miasto,

9. Użytkownik i jego adres
Zespół Szkół Rolniczych w
Żychlinie, w /m

10. Rejestr zabytków

Nr 439/181 data 5 IV 1990



12. Autorzy, historia obiektu, określenie stylu.

Pałac wzniesiony w 1821 r. z inicjatywy rodziny von Oppeln Bronikowskich/zapewne Rafała von Oppeln Bronikowskiego/
Wielokrotnie remontowany.

13. Opis (sytuacja, materiał i konstrukcja, rzut, bryła, elewacje, wnętrze, wyposażenie, instalacje)

Pałac usytuowany jest w otwartej zabudowie, w dawnym parku pałacowym, poprzedzony dziedzińcem od str.pn., w zachodniej części wsi. Od str.wsch. zabudowania gospodarcze dawnego majątku. Od str. pn-zach. widoczna bryła zboru. Zwrócony kalenicą do dziedzińca, frontem na pn.

Materiał: na cokole z kamienia polnego i cegły, murowany z cegły, tynkowany, w dachu kryty blachą. Więźba konstrukcji krokwiowo-stolcowej, z dwoma rzędami pionowych stolców-drewnianą. Stropy betonowe. Podpiwniczony: sklepienia odcinkowe i beczkowe posadzki cementowe i ceramiczne. Klatki schodowe i schody do piwnic, murowane z cegły i cementowe. Taras i schody zewnętrzne, murowane z cegły, tynkowane. Posadzki: w większości pomieszczeń posadzki cementowe z płytkami PCV, w sali gimnastycznej-parkiety. Stolarka: drzwi płycinowe, jedno i dwuskrzydłowe, okna skrzynkowe, zespolone. Plan prostokąta z dostawionym na osi frontu portykiem filarowym wspartym na czterech filarach. Portyk poprzedzony jednobiegowymi schodami. Od str.pd-wsch. naroża niewielka prostokątna przybudówka z tarasem i jednobiegowymi schodami. Na osi portyku duży, prostokątny hall z dwubiegową klatką schodową od pd. Wokół hallu założone prostokątne pomieszczenia w układzie dwutraktowym/układ całkowicie przebudowany/ Od zach. na osi wąskie pomieszczenie sklepienie odcinkiem. Od pd-zach. duża sala z odcinkowo zamkniętą płyciną, na osi od pn. ściany. W części pd-wsch. większość podziaków wtórnych.

Bryła zwarta, na wysokim cokole, dwukondygnacyjowa, nakryta czterospadowym dachem. W całości podpiwniczona. Od str. frontu portyk filarowy wsparty na czterech filarach nakryty płaskim dachem z balkonem. W dachu na osi portyku trójkątny fronton. Od str.pd-wsch. prostokątna, jednokondygnacyjowa przybudówka nakryta płaskim dachem z dostawionym do cokołu tarasem z jednobiegowymi schodami.

Elewacja frontowa/pn/dwukondygnacyjowa, dziewięcioosiowa, trójosiowa w portyku. W przyziemiu nieznacznie wysunięty cokół z oknami od piwnic. Do cokołu na osi dostawione jednobiegowe schody. Parter korpusu boniowany, z ośmioma prostokątnymi otworami okiennymi/dwa zamurowane/Portyk z czterema filarami wspierającymi gzyms i balustradę balkonu. W tle portyku prostokątny otwór drzwiowy na osi i dwa otwory okienne. Na piętrze symetryczny układ mniejszych, prostokątnych otworów okiennych z gzymsami, z prostokątnymi płycinami pod belką parapetu. Okna na osi portyku

14. Kubatura 5540m ³	15. Powierzchnia użytkowa 758m ²	16. Przeznaczenie pierwotne pałac	17. Urzycowanie obecne pałac
18. Prace budowlane i konserwatorskie, ich przebieg i dokumentacja W latach 1971/72 kapitalny remont obiektu: - zmiana stropów drewnianych na betonowe - nowa klatka schodowa, betonowa - nowe posadzki cementowe - częściowa wymiana stolarki - instalacje CO i wodociągowe Dokumentacja w Szkole		19. stan zachowania (fundamenty, ściany zewnętrzne, ściany wewnętrzne, sklepienia, stropy konstrukcje dachowe, pokrycie dachu, wyposażenie i instalacje) Stan dobry.	
		20. Najpilniejsze postulaty konserwatorskie	

21. Akta archiwalne (rodzaj akt, numer i miejsce przechowania)

24. Uwagi różne

25. Opracował

tekst mgr W.M.Panek, V 1988

.....
imię, nazwisko, data, podpis

plany, rysunki Panek, IV 1988

.....
imię, nazwisko, data, podpis

zdjęcia fotogr Panek, IV- V 1988

.....
imię, nazwisko, data, podpis

miejsce przechowania negatywów BDZ

Karta po wypełnieniu podlega ochronie na podstawie przepisów prawa autorskiego

22. Bibliografia

26. Adnotacje o inspekcjach, informacje o zmianach (daty, imiona i nazwiska wypełniających)

23. Źródła ikonograficzne i fotografia (rodzaj, miejsca przechowania, sygnatury)

Fotografie pałacu z okresu międzywojennego i przed
remontem w zbiorach muzeum/dawne mauzoleum/

27. Załączniki

- wkładka z opisem i fotografiami
- wkładka z fotografiami

1. Miejscowość

Ż Y C H L I N

2. Obiekt (nazwa jak w karcie)

PAŁAC

3. Zawartość wkładki (nazwa obiektu lub materiału uzupełniającego)

OPIS, FOTOGRAFIE

w polach wyznaczonych pilastrami wspierającymi stylizowane belkowanie i trójkątny fronton. Elewacja pd., dwukondygnacyjowa, jedenastoosiowa, dzielona czterema pilastrami na osi w wielkim porządku. W cokole prostokątne otwory okienne od piwnic. Okna parteru z profilowanymi parapetami wspartymi na konsolach. Na piętrze układ symetryczny, z oknami nieco mniejszymi. Elewacja zwieńczona profilowanym gzymsem. Elewacja zach., dwukondygnacyjowa, czteroosiowa w parterze i dwuosiowa na piętrze, z oknami od piwnic w cokole, dzielona gzymsem z dwoma półkoliście zamkniętymi płycinami w opaskach na piętrze. Otwory okienne w dekoracji jak od pd. Elewacja wsch., trójosiowa w parterze z dekoracją jak od zach. Od str. pd. jednoosiowa przybudówka z oknem i wejściem do piwnic w cokole.

Wnętrze: całkowicie przebudowane w czasie remontu kapitalnego. W części piwnic odcinkowo sklepiony korytarz i dwie piwnice od wsch. nakryte beczką. Od zach. dwa pomieszczenia z kwadratowym słupem pośrodku na którym wsparte sklepienie odcinkowe. W parterze część pomieszczeń od frontu w pierwotnym układzie. Od pd-zach. duża sala z odcinkowo zamkniętą płyciną arkadową w ścianie pn. W pomieszczeniu od pd-wsch. półkoliście zamknięta wnęka po dawnym kominku. Piętro całkowicie przebudowane.

Wyposażenie: brak

Instalacje: elektr., ogrzewcza/CO/wodociąg-kanalizacyjna

Wkładkę złożył: W.M. Panek, V 1988
(imię, nazwisko, data)

Miejsce przechowywania negatywów: BDZ

OZ Graf. Z.P. Ostróda zam. 699 nakł. 23.600





1. Miejscowość
Z Y C H L I N

2. Obiekt (nazwa jak w karcie)
PAŁAC

3. Zawartość wkładki (nazwa obiektu lub materiału uzupełniającego)
FOTOGRAFIE



Wkładkę założył: W.M. Panek, V 1988
(imię, nazwisko, data)


Miejsce przechowywania negatywów: BDZ

OZGraf. Z.P. Ostroda zam. 699 nakł. 23.600

Wzór ODZ 1978 r.

Z I C H L I N

Pałac/fotografie/

- 
1. Widok na bryłę od str. frontu/pn/
 2. Rzut poziomy pałacu w skali 1 : 200
 3. Rzut poziomy kondygnacji piętra w skali 1 : 100
 4. Plan sytuacyjny pałacu z parkiem
 5. Widok pałacu od str.pn-zach./dziedzińca/
 6. Widok od str. zach.
 7. Widok od str. pd-zach.
 8. Przybudówka od str.wsch.
 9. Pilastry w elewacji pd.
 10. Elewacja pd.
 11. Elewacja wsch.
 12. Szczyt elewacji pn.
 13. Okno od str.pd.
 14. Okno od str.pn.
 15. Płytciny w elewacji wsch.