

Nr

A B C D E F G H I J K L M N O P R S T U V W X Y Z

1. Obiekt zabytkowy

DZ W O N N I C A

2. Miejscowość

gm. STARE MIASTO  
ZYCHLIN

3. Wiek

1788

4. Styl

5. Kubatura m<sup>3</sup>

107,5

6. Powierzchnia w m<sup>2</sup>

a) zabytkowa: 21,3 b) użytkowa:

20. Przynależność administracyjna

a) województwo

Pomorski

b) powiat

Komin

c) gmina

7. Materiał budowlany

Przed zniszczeniem

Po odbudowie

11. Ilość budynków

1

14. Grunty należące do zabytku:

ha

a) ściany

drewno

b) sklepienia

1

c) stropy

1

d) wiązania dachu

1

e) krycie dachu

gont  
papa

12. Ilość kondygnacji

2

13. Użytkowanie wnętrza według ilości:

a) izb mieszkalnych

b) innych pomieszczeń

1

c) piwnic

a) ogrody stylowe

b) sady i grunty uprawne

c) lasy

d) wody

e) inne

21. Stacja

Nazwa stacji

Odległość od stacji w km

a) kolejowa

Komin

4

b) autobusowa

Zychlin

22. Właściciel i jego adres

Parafia kosc. ewang. - reform. walcen

8. Wyposażenie architektoniczne

15. Przeznaczenie pierwotne budynku

drwonnica

16. Użytkowanie w latach ubiegłych

1

17. Użytkowanie obecne

1

18. Nadaje się do użycia na

1

9. Autorzy i data budowy i przebudowy

1788

19. Data, rodzaj i stopień zniszczeń i odbudowy

Data

O P I S

Zniszczenia  
%Odbudowa  
%

VIII.1939 r.

nieznane

XI.1939 r.

1

XII.1945 r.

1

1967

stan dobry

25. Rejestr zabytku Nr

rok ..... miejsce przechowywania

26. Nazwa księgi hipotecznej

27. Nr hipoteczny

28. Akta

29. Fotografie

Woj. Kow. Zabytk.

30. Inwentaryzacja pomiarowa

10. Udostępnienie



31

, uwagi opisowe, fotografia



1967

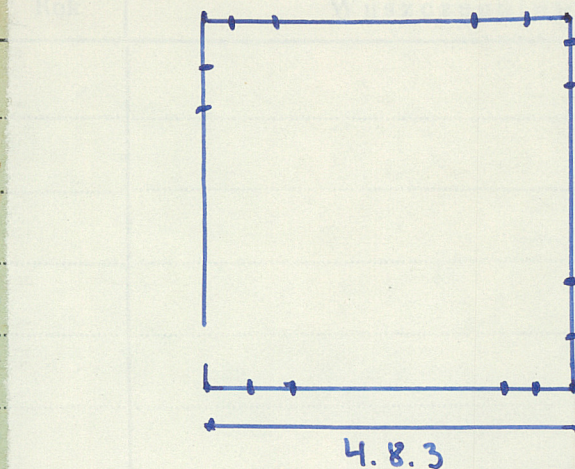
Wielostopnia drewniana konstrukcja na  
stropie, szalowana. Na murze kwadratu pod  
dachem po 2 otwory zaokrąglone wyciętym  
tutaj na każdej ścianie. Dach nami-  
otowy na rycie żelazna

35. Uwagi różne

36. Wypełnił dnia

37. Sprawdził dnia

1967 kierownik



Skala 1:100  
h-c. 5.00

K o s z t  
tys. zł