

A B C D E F G H I J K L Ł M N O P R S T U V W X Y Z

Nr 14938
WIELKOPOLSKIE

1. Obiekt

BUDYNEK GOSPODARCZO-MIESZKALNY(11)
w zagrodzie młynarskiej

2. Czas powstania
p.XX w.

3. Miejscowość

STARE
MIASTO

4. Adres

Stare Miasto
ul.Lisicka 42
62-571
nr hipoteczny

5. Przynależność administracyjna

województwokonińskie

gminaStare Miasto

6. Poprzednie nazwy miejscowości

Golanka

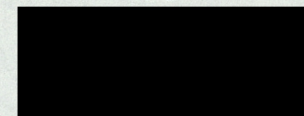
7. Przynależność administracyjna

przed 1 VI 1975

województwopozańskie

powiatKonin

8. Właściciel i jego adres



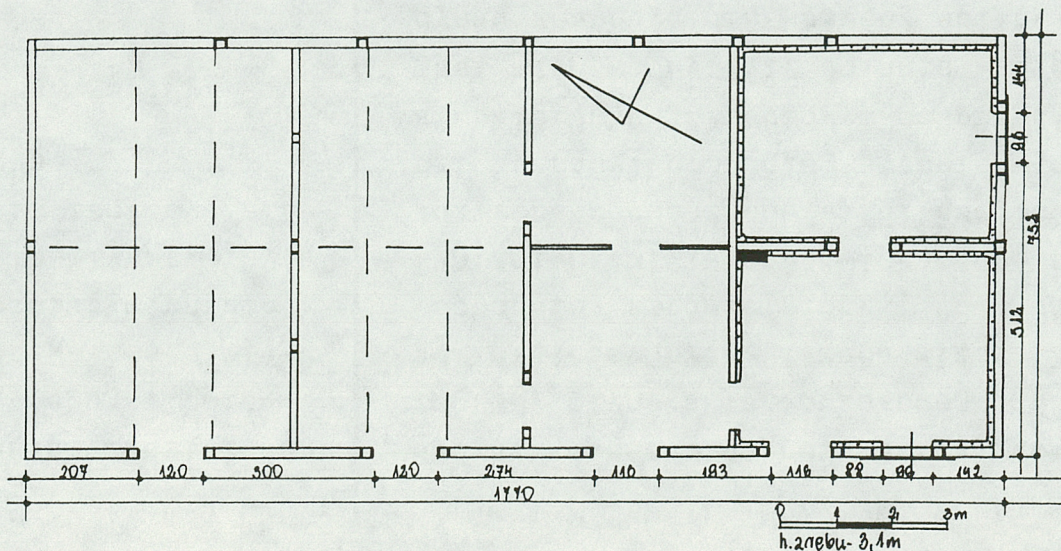
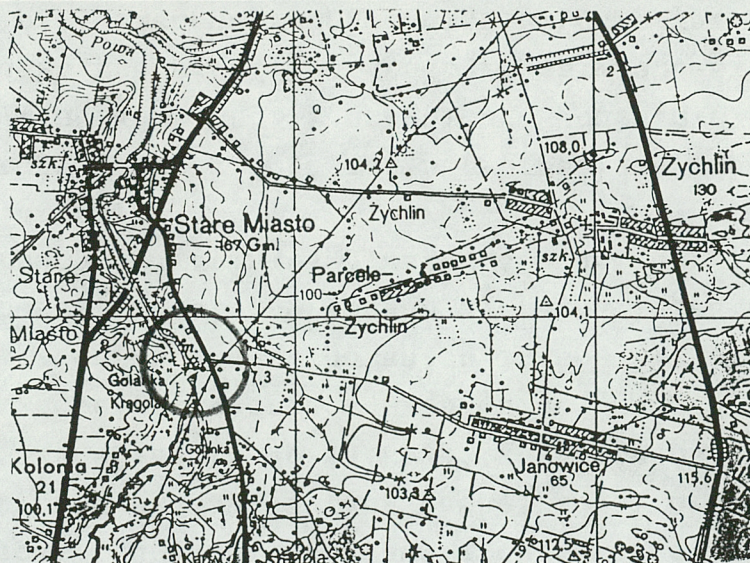
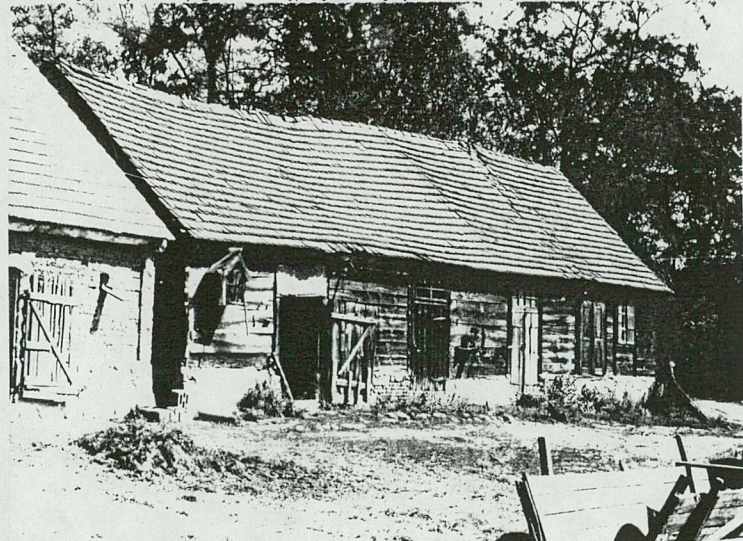
9. Użytkownik i jego adres

J.W.

10. Rejestr zabytków

Nr data

11. Zdjęcia, rzut, przekrój, sytuacja, orientacja



12. Autorzy, historia obiektu, określenia stylu.

Obiekt wzniesiony został na p.XX wieku.W jego członie bocznym znajdowało się mieszkanie pomocnika młynarza, a po II wojnie-młynarza,byłego właściciela zagrody Waldemara Gundlacha.

13. Opis (sytuacja, materiał i konstrukcja, rzut, bryła, elewacje, wnętrze, wyposażenie, instalacje)

Budynek mieszkalno-gospodarczy wchodzi w skład pierwotnej zabudowy zagrody młynarskiej położonej w Golonce wchodzącej w skład granic administracyjnych Starego Miasta.Zagroda ta zlokalizowana jest po wschodniej stronie rzeczki Powa.Otoczona jest z dwóch stron wysokimi wyniesieniami terenu.Ewidencjonowany obiekt posadowiony jest przy wjeździe na podwórze od asfaltowej ulicy Lisickiej,na wschodniej krawędzi zagrody.Po drugiej stronie wjazdu zlokalizowany jest dom młynarza a w kierunku południowym-po przeciwnej stronie podwórza usytuowany jest młyn wodny.Przy ścianie wzdłużnej północnej ewidencjonowanego budynku znajduje się krawędź doliny rzeki.

MATERIAŁ:

Wysoki fundament murowany z cegły ceramicznej lub kamieni polnych łamanych,tynkowany.Sściany zewnętrzne i działowe-drewniane,o konstrukcji mieszanej:sumikowo-łatkowej zawęgłowanej w narożach na"jaskółczy ogon" bez ostatków.W części mieszkalnej(wschodniej)ściany drewniane od wewnątrz obrzucone są polepą glinianą zmieszaną z sieczką.Elementy konstrukcyjne ścian wykonane z drewna iglastego,sosnowego.Szczyty konstrukcji szkieletowej,szalowane od zewnątrz deskami przybitymi pionowo,na styk.

Stropy:w części mieszkalnej-drewniane,z podsufitką,w członie gospodarczym:belkowy,nagi,z drewnianym-podłużnie biegnącym-sosrębem.

Więźba drewniana,konstrukcji płatwiowo-stolcowej.Krokwie wsparte są na płatwiach pośrednich niesionych przez pionowe słupy i na oczepie ścian zewnętrznych.

Dach kryty jest dachówką ceramiczną lub cementową,karpiówką,w koronkę W części mieszkalnej podłogi drewniane,białe,w gospodarczej-posadzka betonowa lub ubity grunt.

Okna drewniane,ościeżnicowe,podwójne,jednopoziomowe,dwuskrzydłowe,podzielone szczeblinką poziomą na trzy kwatery,z lufcikóem.

14. Kubatura

610 m³

15. Powierzchnia użytkowa

132 m²

18. Prace budowlane i konserwatorskie, ich przebieg i dokumentacja

Większych prac remontowych nie przeprowadzano. Wykonano wtórne ścianki działowe z dykty w członie środkowym obiektu.

16. Przeznaczenie pierwotne

Budynek gospodarczo-mieszkalny

17. Użytkowanie obecne

Budynek inew
tarski

19. Stan zachowania (fundamenty, ściany zewnętrzne, ściany wewnętrzne, sklepienia, stropy, konstrukcje dachowe, pokrycie dachu, wyposażenie i instalacje)

Ściany zewnętrzne z wyjątkiem północno-wschodniej - w stanie zadawalającym. Zaatakowane przez drewnojady. W części mieszkalnej spore ubytki obrzutki glinianej ścian zewnętrznych. Częściowo zniszczony komin, część dachówek popękana.

20. Najpilniejsze postulaty konserwatorskie

21. Akta archiwalne (rodzaj akt, numer i miejsce przechowywania)

24. Uwagi różne

22. Bibliografia

25. Opracował

tekst mgr Stanisław Małyszko 1992 r.
.....
..... imię, nazwisko, data, podpis

plany, rysunki mgr Stanisław Małyszko 1992 r.
.....
..... imię, nazwisko, data, podpis

zdjęcia fotogr. Stanisław Małyszko 1992 r.
.....
..... imię, nazwisko, data, podpis

..... Muzeum-Szreniawa

Karta po wypełnieniu podlega ochronie na podstawie przepisów prawa autorskiego

23. Źródła ikonograficzne i fotografia (rodzaj, miejsce przechowywania, sygnatury)

26. Adnotacje o inspekcjach, informacje o zmianach (daty, imiona i nazwiska wypełniających)

27. Załączniki

wkładka nr:1,2,

1. Miejscowość

STARE MIASTO-GOLANKA

2. Obiekt (nazwa jak w karcie)

BUD.ADM-MIESZKALNY(11)
w zagrodzie młynarskiej

3. Zawartość wkładki (nazwa obiektu lub materiału uzupełniającego)

cd opisu, zdjęcia



2.

Wszystkie drzwi wejściowe drewniane, prowadzące do części gospodarczej z nadświetlem. Drzwi do części mieszkalnej-dwuskrzydłowe, ramowo-płyci-nowe, do części gospodarczej-deskowo-listwowo-zastrzałowe, na zawiasach pasowych, osadzone między łątkami.

Budynek założony na planie prostokąta, szerokofrontowy, w części mieszkalnej-dwutraktowy, o traktach równej głębokości, w części gospodarczej-jednotraktowy, z osobnymi wejściami z zewnątrz.

Bryła zwarta, niepodpiwniczona, jednokondygnacyjna, w kształcie wydłużonego, leżącego prostopadłościanu nakrytego dachem dwuspadowym o dużym nachyleniu połaci.

Elewacje drewniane, w kolorze naturalnego drewna poddanego działaniu czynników atmosferycznych. Rytmiczny podział poziomy elewacji zapewnia ją sumiki, pionowy-łątki, otwory okienne i drzwiowe. Elewacja frontowa z wysokim tynkowanym fundamentem, pięcioosiowa, nierytmiczna, z otworem okiennym w skrajnej osi wschodniej. Otwory drzwiowe w osiach środkowych i zachodnich wcinają się u dołu w fundament. Elewacja wschodnia jednoosiowa, szczyt szalowany pionowo przybitymi deskami, na styk. Pozostałe elewacje ślepe, członowane tylko pionowymi łątkami.

Wnętrze-komin w części mieszkalnej-kolumnowy, częściowo zniszczony.

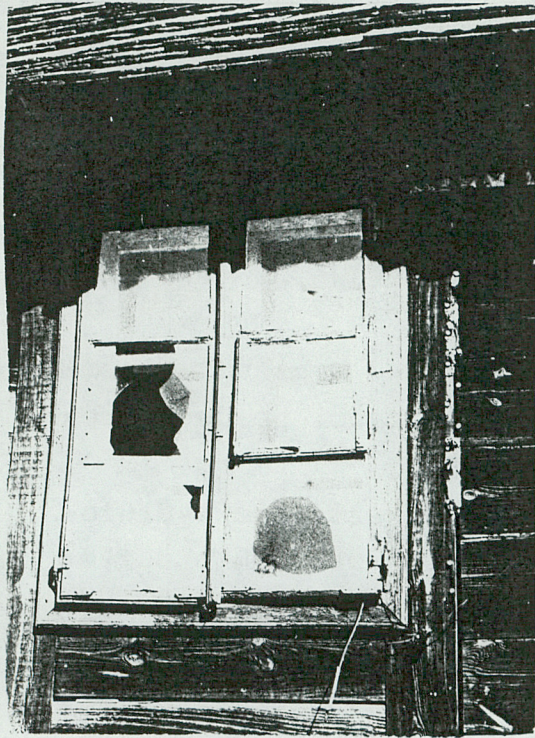
S. MAŁYSZKO 1992 r.

Wkładkę założył:

(imię, nazwisko, data)

Miejsce przechowywania negatywów: Muzeum Rolnictwa-Szreniawa

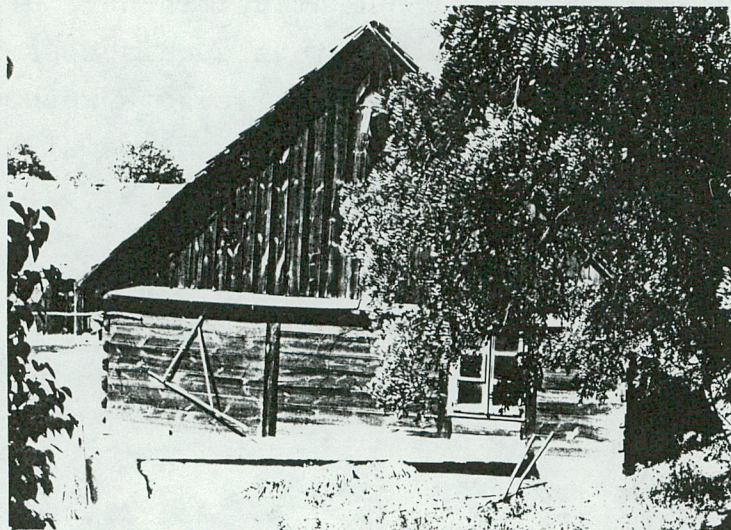
Wzór ODZ 1978 r.



3.



4.



5.

1. Miejscowość
STARE MIASTO

2. Obiekt (nazwa jak w karcie)
BUD. GOSPODAR.-MIESZKAL(11)
w zagrodzie młynarskiej

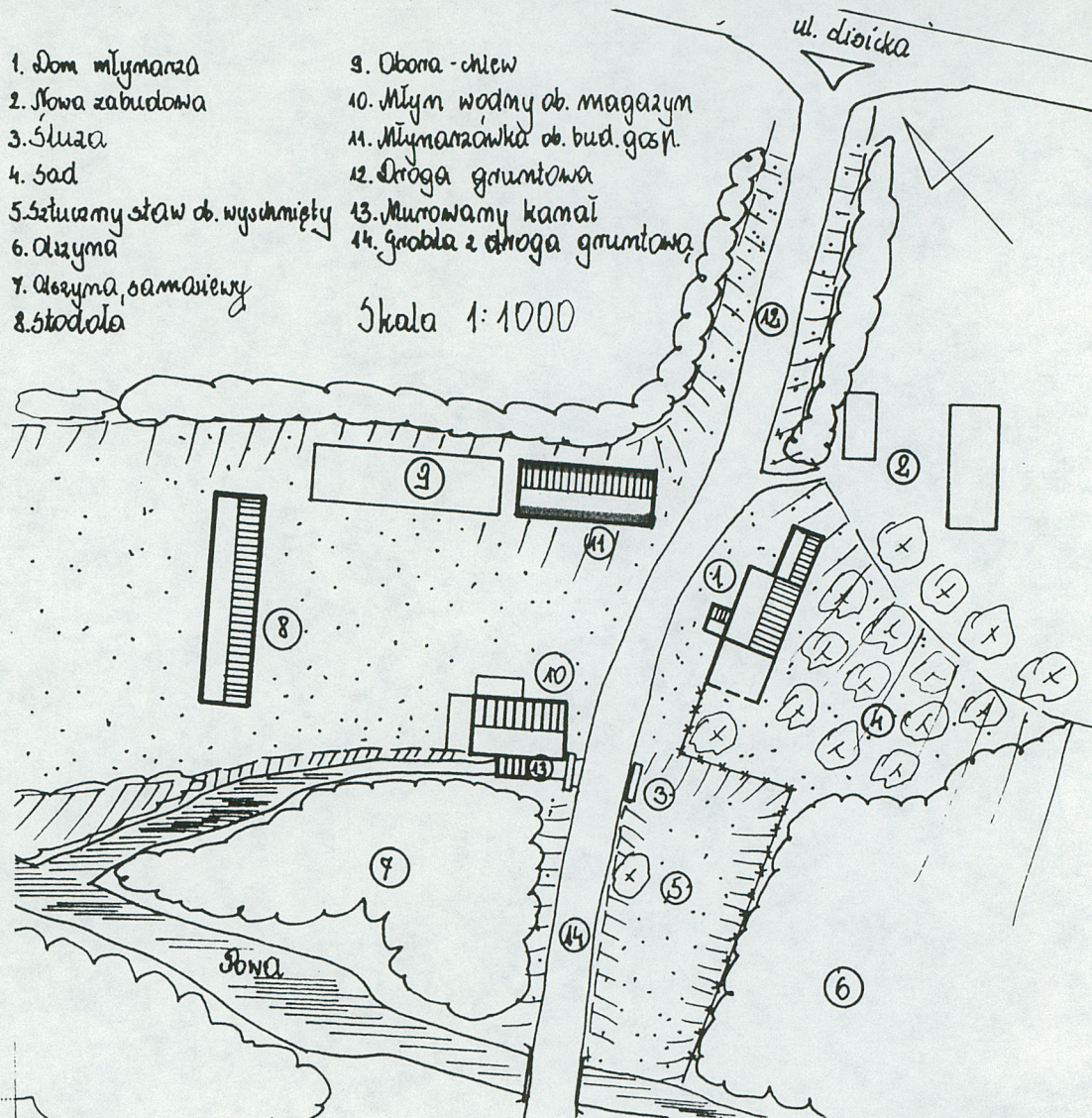
3. Zawartość wkładki (nazwa obiektu lub materiału uzupełniającego)
spis zdjęć, plan sytuacyjny

1. Elewacja frontowa
2. Drzwi wejściowe
3. Okno
4. Zręb
5. Elewacja szczytowa

1. Dom młynarza
2. Nowa zabudowa
3. Śluza
4. Sad
5. Sztuczny staw ob. wyschnięty
6. Ogród
7. Ogród, samowiewy
8. Stodoła

9. Obora - chlew
10. Młyn wodny ob. magazyn
11. Młynarzówka ob. bud. gosp.
12. Droga gruntowa
13. Murowany kanał
14. Grabie z drogi gruntowej

Skala 1:1000



MAŁYSZKO 1992 r.

Wkładkę założył:
(Imię, nazwisko, data)

Miejsce przechowywania negatywów: Muzeum Rolnictwa-Szreniawa

Wzór ODZ 1978 r.