

A B C D E F G H I J K L Ł M N O P R S T U V W X Y Z

Nr

14935

WIELKOPOLSKIE

1. Obiekt

ZAGRODA MŁYNARSKA

1822

2. Czas powstania

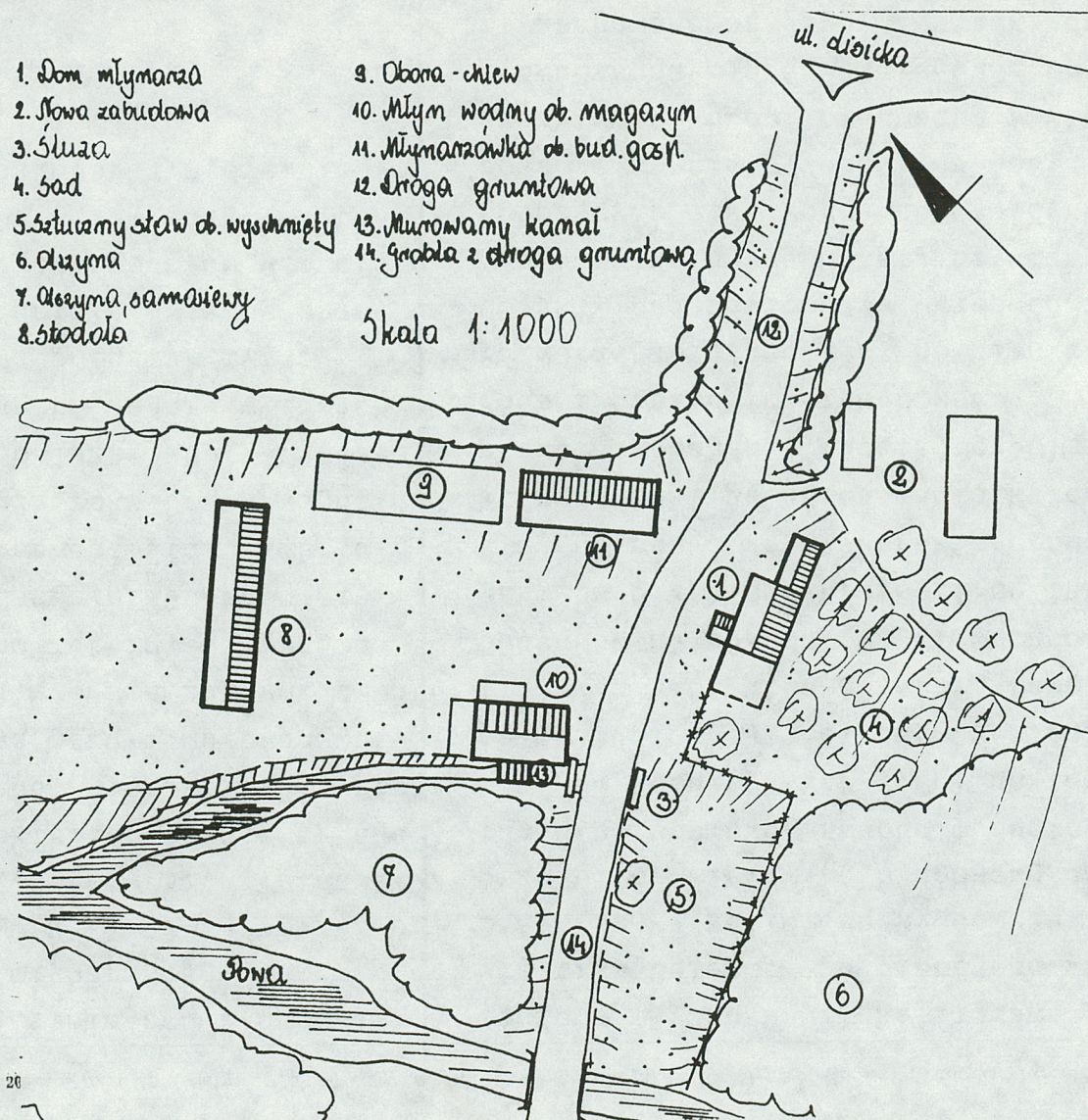
k.XIX-p.XX w.

3. Miejscowość

STARE

MIASTO

11. Zdjęcia, rzut, przekrój, sytuacja, orientacja



4. Adres

Stare Miasto
ul. Lisicka 42
62-571

nr hipoteczny

5. Przynależność administracyjna

województwo konińskie

gmina Stare Miasto

6. Poprzednie nazwy miejscowości

Golanka

7. Przynależność administracyjna

przed 1 VI 1975

województwo poznańskie

powiat Konin

8. Właściciel i jego adres



62-571

9. Użytkownik i jego adres

J.W.

10. Rejestr zabytków

Nr data

12. Autorzy, historia obiektu, określenia stylu.

Obecnie istniejąca zabudowa zagrody młynarskiej wzniesiona została w k. XIX i na początku XX wieku. Najstarszym, zachowanym obiektem w zespole wydaje się być dom mieszkalny młynarza. Rozbudowa grobli, murowanego kanału wiąże się zapewne z wprowadzeniem turbiny w miejsce koła wodnego, prawdopodobnie podsiębiernego. Stało się to około 1920 roku. Przed wojną zagroda należała do Włademara Gundlacha. Po wojnie w rękach Gundlacha pozostał tylko młyn, pozostałe obiekty przeszły w ręce obecnych właścicieli. Gundlach zamieszkał w budynku gospodarczym, drewnianym.

13. Opis (sytuacja, materiał i konstrukcja, rzut, bryła, elewacje, wnętrze, wyposażenie, instalacje)

Zagroda młynarska zlokalizowana jest w południowej części Starego Miasta, tzw. Golance położonej po wschodniej stronie szosy asfaltowej biegnącej z Konina do Rywchwału. Zabudowania Golanki usytuowane są przy ulicy Lisickiej biegnącej od strony centrum Starego Miasta w kierunku południowo-wschodnim. Zagroda położona jest po wschodniej stronie Powy, dopływu Warty. Dolina tej rzeczki od strony wschodniej otoczona jest piętnastometrowym wyniesieniem terenu. Zagroda młynarska zlokalizowana jest właśnie przy krawędzi takiego wyniesienia terenu. Układ budynków na południowej i wschodniej krawędzi podwórza uzależniony jest od przebiegu krawędzi doliny. Od strony ulicy asfaltowej Lisickiej na podwórzu młynarskie prowadzi droga gruntowa w głębokim jarze którego boki są porośnięte krzewami i drzewami liściastymi. Droga ta przecina obejście i dalej groblą podąża w kierunku mostku na rzeczce Powa i sąsiednich zabudowań.

Podwórze założone jest na planie czworoboka zbliżonego do prostokąta. Obiekty posadowione są w zabudowie rozproszonej. Krawędź zachodnią obejścia wytycza wyschnięty sztuczny staw(5) i murowany kanał(13) przechodzący w ciek wodny stykający się dalej z korytem Powy. Przy tym murowanym kanale posadowiony jest młyn wodny(10). Usytuowany jest on szczytem do drogi biegnącej w kierunku mostku. W kanale murowanym doprowadzającym pierwotnie wodę do turbiny ze stawu-przy krawędzi grobli zachowane są ślady zastawki do regulacji przepływu wody. Sztuczny stawek natomiast połączony był z korytem rzeczki Powa. Do korpusu głównego młyna-od strony wnętrza podwórzy-przylega wiata i murowana przybudówka. Od strony północnej młyna znajduje się drewniana stodoła kryta strzechą(8). Sąsiaduje ona prostopadle z oborą murowaną(9) posadowioną w tej samej linii zabudowy co drewniany budynek mieszkalno-inwentarski(11). W obiekcie tym pierwotnie mieszkali pomocnicy młynarza

<p>14. Kubatura.</p> <p>W karatach szczegółowych</p>	<p>15. Powierzchnia użytkowa</p> <p>ok.1 ha</p>	<p>16. Przeznaczenie pierwotne</p> <p>Zagroda młynarska</p>	<p>17. Użytkowanie obecne</p> <p>zagroda rolnika</p>
<p>18. Prace budowlane i konserwatorskie, ich przebieg i dokumentacja</p> <p>W latach siedemdziesiątych zaprzestano przemiału zboża w młynie. Urządzenia mielące całkowicie zdemontowano. Rozebrano także połowę domu mieszkalnego młynarza. Nowy dom wzniesiono przy górnej krawędzi doliny.</p>		<p>19. Stan zachowania (fundamenty, ściany zewnętrzne, ściany wewnętrzne, sklepienia, stropy, konstrukcje dachowe, pokrycie dachu, wyposażenie i instalacje)</p> <p>Układ obiektów w zagrodzie młynarskiej zachowany. Także urządzenia wodne nie uległy zmianie, zniszczeniu. Stodoła drewniana w stanie dość dobrym. Spore ubytki w słomianym pokryciu dachu.</p>	
		<p>20. Najpilniejsze postulaty konserwatorskie</p>	

21. Akta archiwalne (rodzaj akt, numer i miejsce przechowywania)

24. Uwagi różne

25. Opracował

tekst mgr Stanisław Małyszko 1992 r.

imię, nazwisko, data, podpis

plany, rysunki mgr Stanisław Małyszko 1992 r.

imię, nazwisko, data, podpis

zdjęcia fotogr. Stanisław Małyszko 1992 r.

imię, nazwisko, data, podpis

miejsce przechowywania negatywów Muzeum-Szreniawa

Karta po wypełnieniu podlega ochronie na podstawie przepisów prawa autorskiego

22. Bibliografia

26. Adnotacje o inspekcjach, informacje o zmianach (daty, imiona i nazwiska wypełniających)

23. Źródła ikonograficzne i fotografia (rodzaj, miejsce przechowywania, sygnatury)

27. Załączniki

wkładka nr:1,2,

1. Miejscowość

STARE MIASTO-GOLANKA

2. Obiekt (nazwa jak w karcie)

ZAGRODA MŁYNARSKA
KARTA ZAŁOŻENIA

3. Zawartość wkładki (nazwa obiektu lub materiału uzupełniającego)

cd opisu, zdjęcia



a po II wojnie światowej-młynarz.Dom młynarza(1) zlokalizowany jest po południowej stronie wjazdu na podwórze i reprezentacyjnym gankiem wejściowym zwrócony jest ku wnętrzu obejścia.Z tego ganku istnieje dogodnie połączenie widokowe ze wszystkimi obiektami na podwórzu a także groblą,mostkiem na rzece,sztucznym stawkiem i obydwoma wjazdami do obejścia.Z domu młynarza istniało wyjście w kierunku sadu owocowego rozciągającego się na zboczu wyniesienia terenu w kierunku olszyny dochodzącej do brzegów rzeki.Teren całego dziedzińca gospodarczego wraz z młynem położony jest na wyniesieniu terenu łagodnie opadającym w kierunku sztucznego stawu i kanału doprowadzającego wodę do turbiny



Materiał:

Sciany murowane z cegły ceramicznej(1),pustaków betonowych(9),drewniane(10,8,11).We wszystkich obiektach dachy dwuspadowe,kryte:strzechą(8),dachówką, karpiówką(11,1,10).Stropy we wszystkich obiektach-drewniane.

Obiekty dla których wykonano karty szczegółowe:

- 1.Dom młynarza(1)
- 2.Młyn wodny(10)
- 3.Budynek inwentarsko-mieszkalny(11).

2.

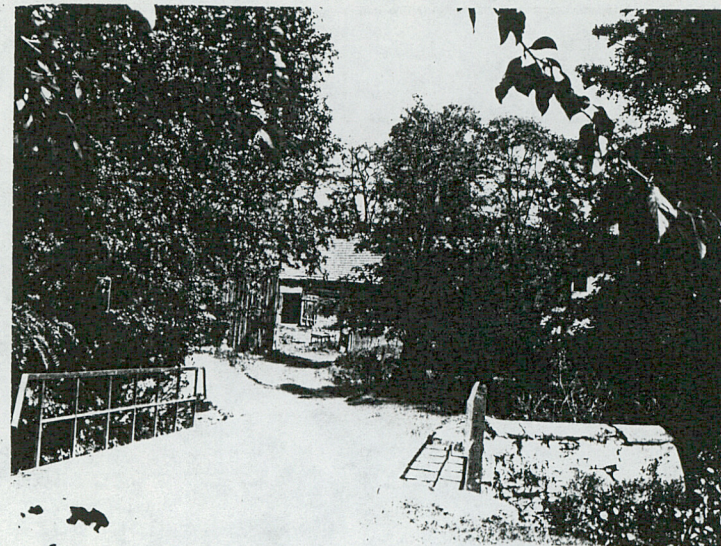
r.

Miejsce przechowywania negatywów: Muzeum Rolnictwa-Szreniawa

Wzór ODZ 1978 r.



3.



5.



4.



6.

1. Miejscowość

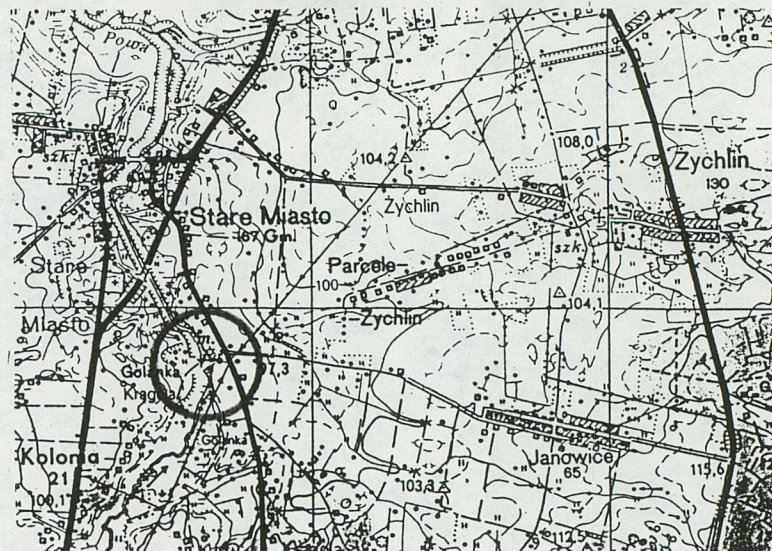
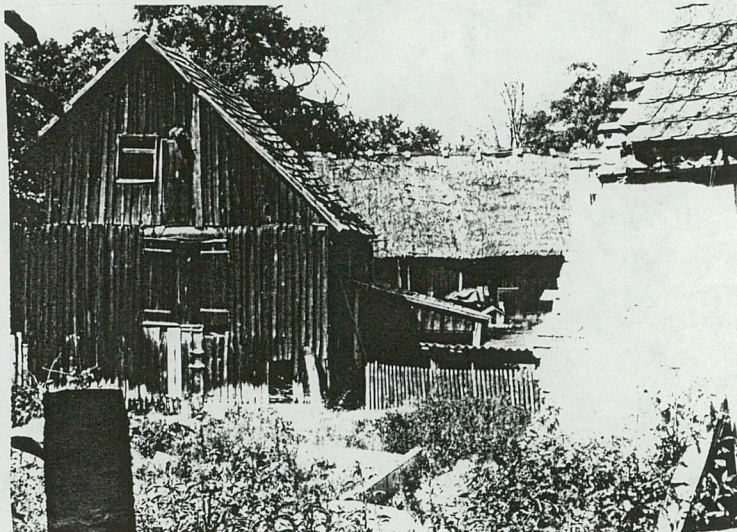
MIASTO STARE-GOLONKA

2. Obiekt (nazwa jak w karcie)

ZAGRODA MŁYNARSKA

3. Zawartość wkładki (nazwa obiektu lub materiału uzupełniającego)

zdjęcia



SPIS ZDJEĆ:

1. Wnętrze podwórza
2. Widok na dom młynarza
3. Budynek mieszkalno-gospodarczy
4. Kanał murowany
5. Widok na podwórza od strony mostku na rzece
6. Widok na podwórza od strony wjazdu
7. Stodoła
8. Widok na młyn od strony domu młynarza

Wkładkę założył: S. MAŁYSZKO 1992 r.
(imię, nazwisko, data)

Muzeum Rolnictwa-Szreniawa

Miejsce przechowywania negatywów:

Wzór ODZ 1978 r.