

1. Obiekt

PLEBANIA

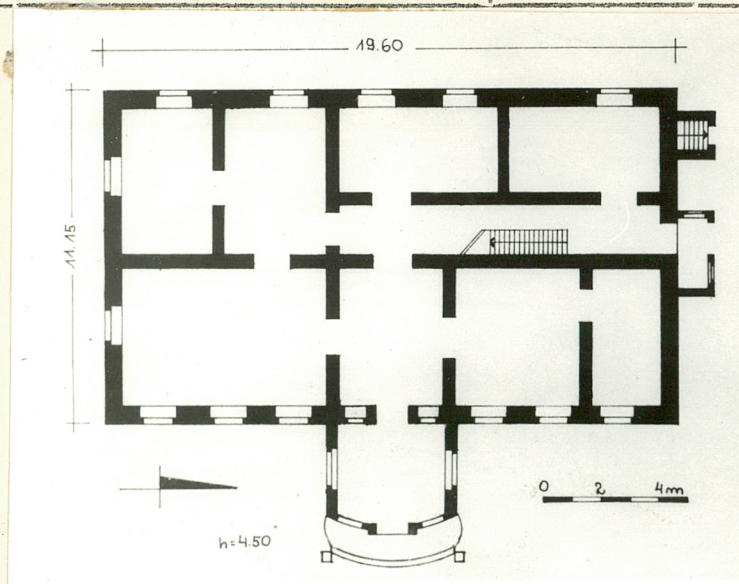
2. Czas powstania
ok. 1910 r.

3. Miejscowość

STARE MIASTO

1821/2

11. Zdjęcia, rzut, przekrój, sytuacja, orientacja



4. Adres

Stare Miasto nr. 16
ul. Rychwańska

nr hipoteczny

5. Przynależność administracyjna

województwo konińskie

gmina Stare Miasto

6. Poprzednie nazwy miejscowości

7. Przynależność administracyjna
1 VI 1975

województwo poznańskie

powiat Konin

8. Właściciel i jego adres

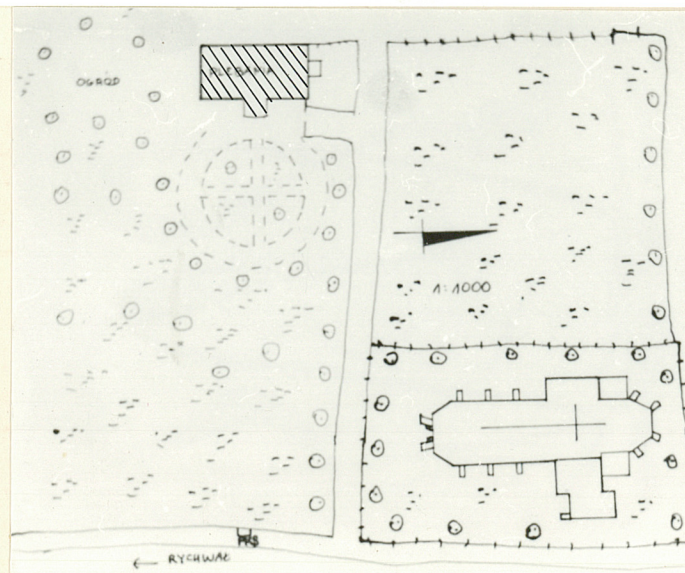
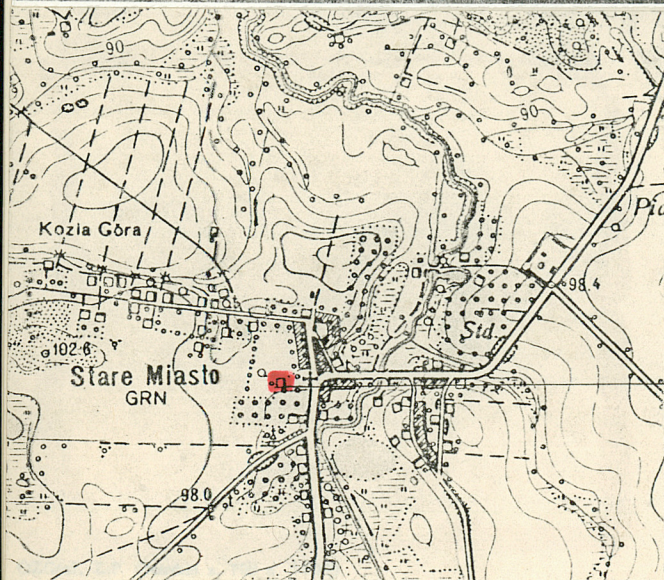
Parafia Rzymsko-Katolicka w
Starym Mieście, w/m nr. 16
Diecezja Włocławska

9. Użytkownik i jego adres

Parafia Stare Miasto, w/m

10. Rejestr zabudów

Nr data



12. Autorzy, historia obiektu, określenie stylu.

Budynek plebanii wzniesiony ok. 1910 r./informacja w parafii/ być może na miejscu istniejącej wcześniej, związany z założonym obok kościołem paraf.p.w.św.Piotra i Pawła.

Wielokrotnie remontowany, ze zmianą wyposażenia.

Z elementami neobaroku/dekoracja/

13. Opis (sytuacja, materiał i konstrukcja, rzut, bryła, elewacje, wnętrze i wyposażenie, instalacje)

Budynek plebanii usytuowany jest w otwartej zabudowie, na zach. skraju wsi, na pd-zach. od bryły kościoła paraf.p.w.św.Piotra i Pawła. Od str.wsch. niewielki dziedziniec z ogrodem. Od pd. i zach. ogród. Zwrócona frontem na wsch., kalenicą do dziedzińca.

Materiał: na cokole z kamienia i cegły, murowana z cegły, tynkowana, w części dachu kryta dachówką karpiówką w koronkę. Więźba konstrukcji krokwiowo-płatwiowej, stropy belkowe z podsufitką-drewniane. Podpiwniczona częściowo. Posadzki: w ryzalicie od wsch. cementowe, w innych częściach podłogi deskowe. Klatka schodowa w korytarzu, jednobiegowa, drewniana. Stolarka: drzwi wejściowe dwuskrzydłowe, płycinowe z przeszkleniem i nadświetlem, inne płycinowe, dwuskrzydłowe, okna skrzynkowe. W oknach od str.zach. metalowe kraty/nowe/

Plan regularnego prostokąta, z ryzalitem na osi frontu od wsch., prostokątnym z odcinkowym zamknięciem ściany wsch. Do cokołu na osi dostawione jednobiegowe schody. Układ wnętrza dwutraktowy, z wąskim korytarzem na osi od pn. poprzedzonym prostokątną przybudówką. W korytarzu jednobiegowa klatka schodowa. Pomieszczenia prostokątne o zróżnicowanej wielkości i kształcie.

Bryła zwarta, jednokondygnacyjowa, nakryta dachem naczółkowym, z jednokondygnacyjowym ryzalitem od frontu nakrytym płaskim dachem i zwieńczonym balustradą tralkową. W dachu, na osi ryzalitu wystawka zwieńczona szczytem falistym. Od str.pn. niska przybudówka na osi korytarza nakryta daszkiem pulpitowym oraz przybudówka niska mieszcząca schody do piwnic nakryta dwuspadowym daszkiem. W dachu dwa kominy.

Elewacja frontowa/wsch./ jednokondygnacyjowa, siedmioosiowa, symetryczna. Na osi trójosiowy ryzalit z dużym, prostokątnym otworem drzwiowym na osi w opasce i dwoma wąskimi oknami ze schodami w przyziemiu. Nad otworami profilowane belkowanie i balustrada tralkowa. W tle ryzalitu wystawka trójosiowa z otworem drzwiowym na osi i prostokątnymi płycinami w opaskach. W zwieńczeniu szczyt falisty z owalnym oknem na osi i girlandą. W korpusie sześć prostokątnych otworów okiennych w opaskach ustawionych na gzymsie podokiennym. W zwieńczeniu elewacji gzyms profilowany. Elewacja pd., dwuosiowa w parterze, z dwoma prostokątnymi oknami w opaskach i dwoma prostokątnymi oknami w szczycie naczółka. Krawędzie naczółka zwieńczone profilowanym gzymsem. Elewacja zach., jednokondygnacyjowa, pięćosiowa, prostokątnymi otwora

14. Kubatura
ok. 1100m³

15. Powierzchnia użytkowa
ok. 280m²

16. Przeznaczenie pierwotne
plebania

17. Urzycowanie obecne
plebania

19. stan zachowania (fundamenty, ściany zewnętrzne, ściany wewnętrzne, sklepienia, stropy
konstrukcje dachowe, pokrycie dachu, wyposażenie i instalacje)
Stan dobry.

18. Prace budowlane i konserwatorskie, ich przebieg i dokumentacja

Pokrycie dachu dachówką w latach siedemdziesiątych/wg.
informacji w parafii/

20 Najpilniejsze postulaty konserwatorskie

21 Akta archiwalne (rodzaj akt, numer i miejsce przechowania)

24. Uwagi różne

22. Bibliografia

25. Opracował

tekst mgr W.M.Panek , VI 1988

imię, nazwisko, data, podpis

plany, rysunki Panek, VI 1988

imię, nazwisko, data, podpis

zdjęcia fotogr Panek, VI 1988

imię, nazwisko, data, podpis

miejsce przechowania negatywów BDZ

Karta po wypełnieniu podlega ochronie na podstawie przepisów prawa autorskiego

23. Źródła ikonograficzne i fotografia (rodzaj, miejsca przechowania, sygnatury)

26. Adnotacje o inspekcjach, informacje o zmianach (daty, imiona i nazwiska wypełniających)

27. Załączniki

-wkładka z opisem i fotografiami

1. Miejscowość
STARE MIASTO

2. Obiekt (nazwa jak w karcie)
PLEBANIA

3. Zawartość wkładki (nazwa obiektu lub materiału uzupełniającego)
OPIS, FOTOGRAFIE

okiennymi w opaskach, ustawionymi na gzymsie podokiennym. W zwieńczeniu elewacji dwa profilowane gzymsy. Elewacja pn., z dwuosiową przybudówką na osi korytarza i przybudówką mieszczącą wejście do piwnic. W szczycie naczółka dwa prostokątne otwory okienne w opaskach.

Wnętrze: wielokrotnie przebudowywane, bez dekoracji z reprezentacyjnym traktem od wsch. o funkcjach mieszkalnych i administracyjnych.

Wyposażenie:

-częściowo stolarka drzwiowa i okienna z ok. 1910 r./od wsch/

Instalacje: elektr., ogrzewcza/piece/wodociąg.



Wkładkę założył: mgr W.M. Panek, VII 1988
imię, nazwisko, data

Miejsce przechowywania negatywów: BDZ

