

Nr

I

A

B

C

D

E

F

G

H

I

J

K

L

M

N

O

P

R

S

T

U

V

W

X

Y

Z

1. Obiekt zabytkowy

KOŚCIÓŁ Bar. p.w. Św. PIOTRA i PAWŁA

2. Miejscowość

STARE MIASTO

3. Wiek

XIII - XIV

4. Styl

romantyczny

5. Kubatura m³

751

6. Powierzchnia w m²

a) zabytkowa: 167 b) użytkowa:

7. Materiał budowlany

Przed zniszczeniem

Po odbudowie

a) ściany

cios kamień

b) sklepienia

-

c) stropy

drewno

d) wiązania dachu

"

e) krycie dachu

dachówka

11. Ilość budynków

1

12. Ilość kondygnacji

1

13. Użytkowanie wnętrza według ilości:

a) izb mieszkalnych

b) innych pomieszczeń

c) piwnic

14. Grunty należące do zabytku:

ha

a) ogrody stylowe

b) sady i grunty uprawne

c) lasy

d) wody

e) inne

20. Przynależność administracyjna,

a) województwo

Poznań

b) powiat

Kornin

c) gmina

"

21. Stacja

Nazwa stacji

Odległość od stacji w km

a) kolejowa

Kornin

7 km

b) autobusowa

w miejscowości

22. Właściciel i jego adres

Parafia Kościół św. Piotra i Pawła w/m

8. Wyposażenie architektoniczne

portal z tympanonem
z sceną użycowania

15. Przeznaczenie pierwotne budynku

sakralne

16. Użytkowanie w latach ubiegłych

"

17. Użytkowanie obecne

"

18. Nadaje się do użycia na

"

19. Data, rodzaj i stopień zniszczeń i odbudowy

Data

O P I S

Zniszczenia %

Odbudowa %

VIII.1939 r.

niezmierny

XI.1939 r.

"

XII.1945 r.

"

VIII.66

stan dobry

10. Udostępnienie

25. Rejestr zabytku Nr

rok miejsce przechowywania

26. Nazwa księgi hipotecznej

27. Nr hipoteczny

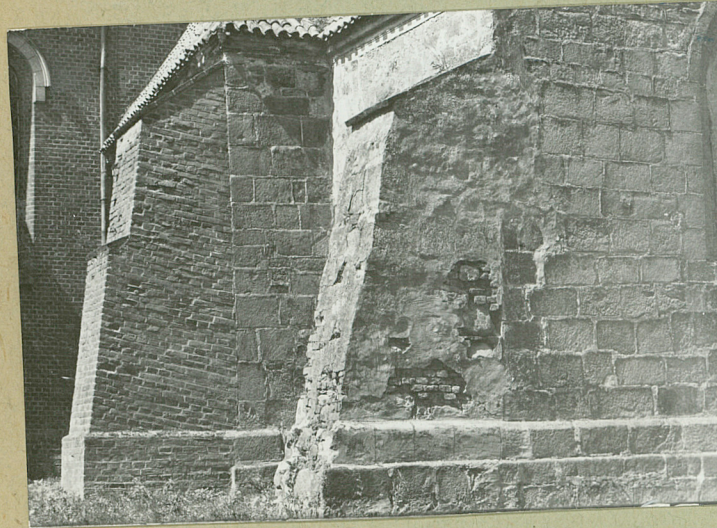
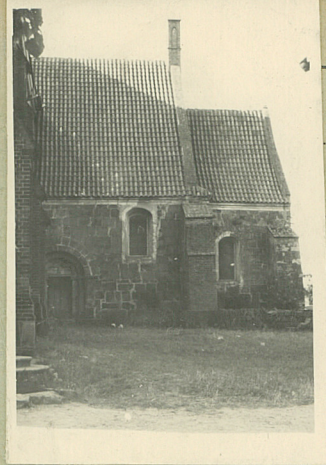
28. Akta

29. Fotografie

Woj. Rezerwa. Zab. Poznań

30. Inwentaryzacja pomiarowa

31. Szkic sytuacyjny, plan schematyczny, uwagi opisowe, fotografia

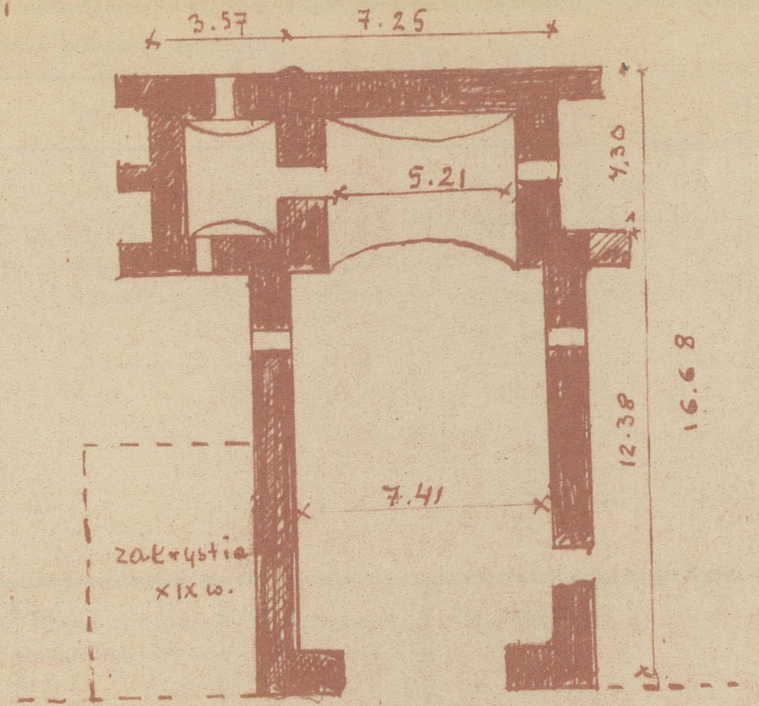


Orientowany,
na planie prostokątnym z węższym i dłuższym przetrzynem, przy
murowaniu od p. u.
zakrycia, przetrzyna i zakrycia oszkabrowane od
p. d. i p. u. i brzo-
sklepieniemi
beekrowymi.
W ławie stop.

Od p. d. portal, na głowicach kolumny i
przedstawienie twary w tympanonie
Chrystus ukrzyżowany. Dachy dwuspadowe
okna zamknięte odcinkiem koła

Bibliografia

J. Eckhardt, J. Oratowska, Katalog Zabytk. Sztuki w
Polsce, Paw. Romin, T. V. zes. 8 - 1952



Kościół XIX w.

Skala 1:200

h = 4.50

35. Uwagi różne

36. Wypełnił dnia

01.06 1956

37. Sprawdził dnia