

1. Obiekt

K O S C I Ó Ł PARAF.p.w.św.PIOTRA/obecnie p.w.św.
Piotra i Pawła/

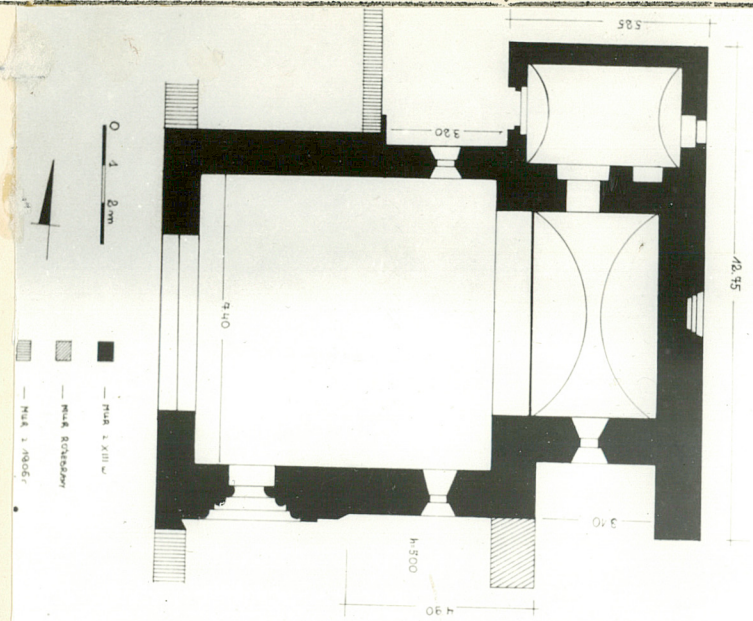
2. Czas powstania

1 poł.XIII w.
1907 r.

3. Miejscowość

S T A R E M I A S T O

11. Zdjęcia, rzut, przekrój, sytuacja, orientacja



4. Adres

Stare Miasto nr.15

nr hipoteczny

5. Przynależność administracyjna

województwo konińskie

gmina Stare Miasto

6. Poprzednie nazwy miejscowości

7. Przynależność administracyjna
1 VI 1975

województwo poznańskie

powiat Konin

8. Właściciel i jego adres

Parafia rzymsko-katolicka w
Starym Mieście, Stare Miasto nr.16
Diecezja Włocławska

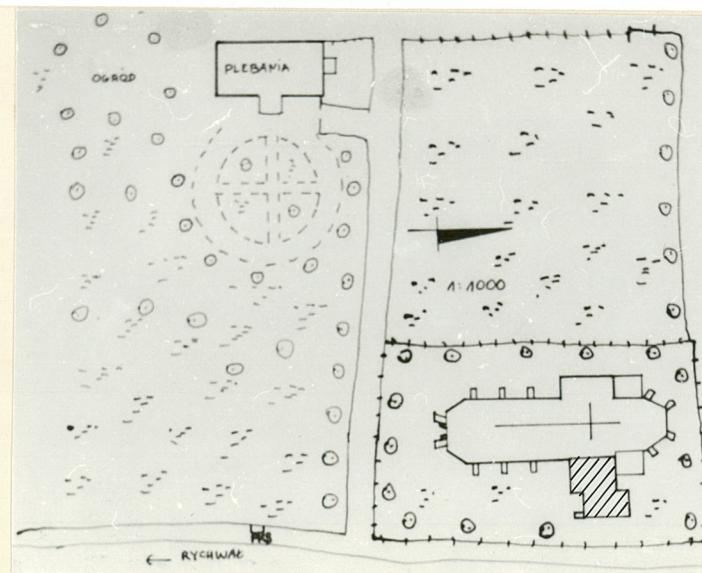
9. Użytkownik i jego adres

Parafia Stare Miasto, w/m

10. Rejestr zabytków

Nr 76/64

data 5.02.1965



12. Autorzy, historia obiektu, określenie stylu.

Wg. tradycji fundacji Piotra Dunina.
/K.Z.Sz/

W. Łuszczkiewicz, A. Karłowska-Kamzowa
E. A. Tomaszewscy zgodnie datują obiekt na 1 poł. XIII w.

Pierwotny kształt budowli próbują określić E. A. Tomaszewscy, uznając budowlę za ostatnie ogniwo w grupie romańskich, jednonawowych kościołów Wielkopolski.

Ich wstępne ustalenia to:

- pierwotnie obiekt kryty w nawie i prezbiterium stropem
- od zach. masywna, czworoboczna wieża
- w części zach. nawy empora wsparta na dwóch kolumnach, połączona z wieżą

Zasadniczo autorzy sugerują brak podstawowych danych do wysuwanych hipotez/?/

W k. XV lub pocz. XVI w. rozbudowa kościoła i dostawienie od pn. prostokątnej zakrystii oraz podwyższenie dachów prezbiterium, być może również sklepienia.

Ok. 1800 r. restaurowany.

W 1907 r. rozebrana część zach. i dostawienie nowej bryły kościoła.

13. Opis (sytuacja, materiał i konstrukcja, rzut, bryła, elewacje, wnętrze i wyposażenie, instalacje)

Kościół paraf. p.w. św. Piotra usytuowany jest w zach. części wsi, na parceli otoczonej murem parkanem i stanowi wsch. zamknięcie bryły kościoła paraf. p.w. św. Piotra i Pawła, w granicy nowego transeptu. Orientowany.

Materiał: murowany z ciosów piaskowca, z widocznymi uzupełnieniami cegłą w partii wsch. szczytu i zakrystii, wewnątrz tynkowany, w dachu kryty dachówką. Więźba konstrukcji krokwiowo-stolcowej, stropy w nawie, drewniane. Pod prezbiterium krypta, obecnie niedostępna. Posadzki: we wnętrzu posadzki ceramiczne/nowe/w zakrystii posadzki cementowe. W nawie strop drewniany, w części prezbiterium sklepienie kolebkowe, w zakrystii sklepienie kolebkowe, ceglane. Stolarka: drzwi wejściowe, jednoskrzydłowe, deskowe z metalowymi okuciami, inne jednoskrzydłowe z metalowymi okuciami, okna pojedyncze, wielopolowe w metalowych ramach zamknięte półkolistą arkadą z rozglifieniem i prostokątne, pojedyncze z metalowymi kratami od zakrystii. Wewnątrz polichromowany. Portal z piaskowca.

Plan: kościół jednonawowy, salowy z nawą zbliżoną w kształcie do kwadratu, o wym. dł. 790 cm, szer. 740 cm, z prostokątnym prezbiterium od wsch. o wym. 520 x 450 cm zamkniętym prostokątnie. Od str. pn. prezbiterium prostokątna zakrystia nakryta sklepieniem kolebkowym, dostępna wejściem od zach. i z prezbiterium, odcinkowo zamkniętą arkadą. Od str. pd. jedna przypora od wsch./druga przypora rozebrana/
Bryła zwarta, jednokondygnacyjowa, nakryta w nawie dwuspadowym dachem, z nieco niższym prezbiterium od wsch. nakrytym dwuspadowym dachem. Od str. pn. prezbiterium niska zakrystia nakryta pulpitem dachem. Od str. pd. masywna przypora na osi wsch. ściany prezbiterium, zwieńczona pulpitem dachem. Od pd-zach. portal zamknięty półkolistą arkadą z dwoma stopniami schodów w przyziemiu.

Elewacja pd., jednokondygnacyjowa, trójosiowa. Od str. zach. przy korpusie nowego kościoła portal trójjuskowy, z laskowaniem na narożach zwieńczonym motywem masek, zamknięty półkoliście archiwoltami, z przedstawieniem Chrystusa na krzyżu w tympanonie. W nawie okno zamknięte półkoliście z rozglifieniem założone pod profilowaną belką gzymsu. Podobne okno, założone nieco niżej, na osi prezbiterium ograniczone od wsch. masywną szkarpą. Elewacja wsch., jednokondygnacyjowa, dwuosiowa. Na osi prezbiterium ostrołukowo zamknięta płycina z archiwoltą. Wyżej krzyż i małe okienko zamknięte półkoliście w górnej części szczytu. W części zakrystii prosto-

14. Kubatura
ok. 800m³

15. Powierzchnia użytkowa
ok. 90m²

16. Przeznaczenie pierwotne
kościół paraf.p.w.św.Piotra

17. Urzycowanie obecne
kościół paraf.p.w.św.Piotra
i Pawła/część Wsch/

19. stan zachowania (fundamenty, ściany zewnętrzne, ściany wewnętrzne, sklepienia, stropy
konstrukcje dachowe, pokrycie dachu, wyposażenie i instalacje)
Stan dobry.

18. Prace budowlane i konserwatorskie, ich przebieg i dokumentacja

W latach 1981-86 remont kapitalny:

- wymiana więźby dachowej
- nowe pokrycie dachu dachówką
- osuszenie murów
- rozebranie przypory na osi prezbiterium od zach.
- skute częściowo tynki
- renowacja portalu od pd.
- nowa posadzka ceramiczna we wnętrzu
- wymiana stolarki
- odsłonięty zegar słoneczny
- nowe polichromie

20. Najpilniejsze postulaty konserwatorskie

21. Akta archiwalne (rodzaj, data, numer i miejsce przechowania)

24. Uwagi różne

25. Opracował

tekst mgr W.M.Panek, VI 1988

imię, nazwisko, data, podpis

plany, rysunki Panek, V 1988

imię, nazwisko, data, podpis

zdjęcia fotogr Panek, IV-VI 1988

imię, nazwisko, data, podpis

miejsce przechowania negatywów BDZ

Karta po wypełnieniu podlega ochronie na podstawie przepisów prawa autorskiego

22. Bibliografia

Katalog Zabytków Sztuki, t.V, z.8

Sztuka Polaka przedromańska i romańska do schyłku XIII w
PWN, 1971 s.704

E.A.Tomaszewscy "Zabytki architektury romańskiej w regionie
konińskim" w: Z dziejów regionu konińskiego red.M.
Dembińska Wrocław 1970 r.

26. Adnotacje o inspekcjach, informacje o zmianach (daty, imiona i nazwiska wypełniających)

23. Źródła ikonograficzne i fotografia (rodzaj, miejsca przechowania, sygnatura)

Karta zielona w zbiorach BDZ/plan, fotografie/

27. Załączniki

- wkładka z opisem i fotografiami
- wkładka z fotografiami

1. Miejscowość

S T A R E M I A S T O

2. Obiekt (nazwa jak w karcie)

KOŚCIÓŁ PARAF.p.w.św.
PIOTRA

3. Zawartość wkładki (nazwa obiektu lub materiału uzupełniającego)

OPIS, FOTOGRAFIE

kątny otwór okienny. W całej elewacji widoczne ślady przemurowań/szczyt, zakrystia, otwory/ Elewacja pn., bez podziałów w zakrystii, z oknem na osi nawy zamkniętym półkoliście z rozglifieniem. W elewacji zach. zakrystii prostokątny otwór drzwiowy. W zwieńczeniu nawy i prezbiterium profilowany gzyms.

Wnętrze: kościół jednonawowy, salowy, w nawie kryty stropem, z nieco węższym prezbiterium od wsch. nakrytym sklepieniem kolebkowym. Między nawą a prezbiterium półkoliście zamknięta tęczą z gzymsami impostowymi zdobionymi motywami roślinnymi i geometrycznymi/motyw winorośli/Na osi kolebki Oko Opatrzności". W przyziemiu odcinkowo zamknięty otwór drzwiowy do zakrystii w malowanej opasce. Nad otworem wąski otwór zamknięty półkolistą arkadą z rozglifieniem. W ścianie polichromie, z przedstawieniami figuralnymi. Zakrystia niska, nakryta sklepieniem kolebkowym z prostokątną wnęką w ścianie pd. Nawa dekorowana fryzem heraldycznym z jedenastoma tarczami i sceną Chrztu Polski.

Wyposażenie:

- portal z pocz. XIII w.
- kamienna chrzcielnica z 1 poł. XIII w., z piaskowca/wg. Tomaszewskich baza kolumny emporowej/
- dekoracje łuku tęczowego z motywami winnej latorośli, z XIII w.

Instalacje: elektr.



Wkładkę założył: W.M. Panek, VI 1988

(imię, nazwisko, data)

Miejsce przechowywania negatywów: BDZ

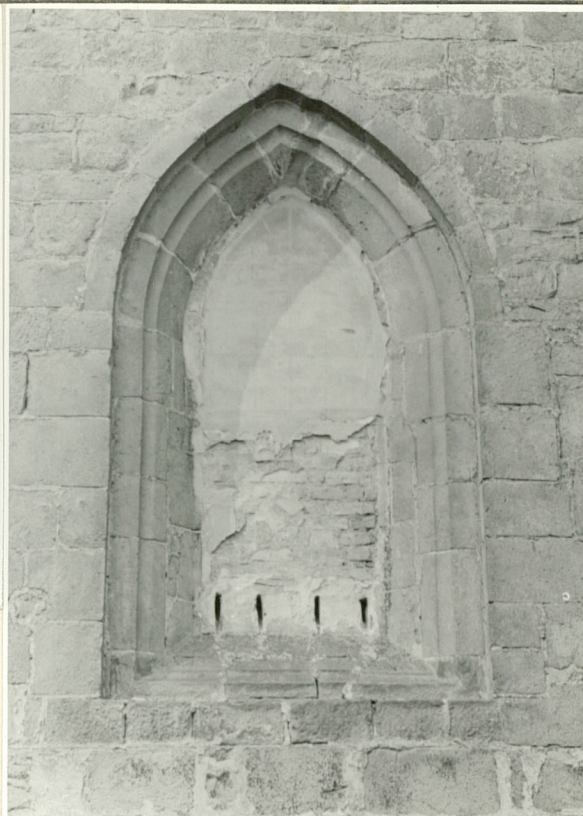
Wzór ODZ 1978 r.



1. Miejscowość
S T A R E M I A S T O

2. Obiekt (nazwa jak w karcie)
KOSCIÓŁ PARAF.p.w. ŚW.
PIOTRA

3. Zawartość wkładki (nazwa obiektu lub materiału uzupełniającego)
FOTOGRAFIE



Stare Miasto

- | | |
|-----------------------------------|---|
| 1. Widok od pd. | 9. Okno prezbiterium |
| 2. Rzut poziomy w skali 1:200 | 10. Wnęka okienna od wsch. |
| 3. Widok od wsch. | 11. Okno w zakrystii od wsch. |
| 4. Widok od pd-wsch. | 12. Tympanon od pd. |
| 5. Widok od pn-wsch. | 13. Maski w portalu od pd. |
| 6. Portal od pd. | 14. Wątek muru od pd. |
| 7. Elewacja zakrystii od wsch. | 15. Widok na prezbiterium/wnętrze/ |
| 8. Widok na zakrystię od pn-zach. | 16. Widok pn.ściany prezbiterium/wnętrze/ |

Wkładkę założył: W.M.Panek, VI 1988

(imię, nazwisko, data)

Miejsce przechowywania negatywów: BDZ

