

1. Obiekt

K O S C I Ó Ł PARAF.p.w.św.PIOTRA I PAWŁA/część z 1907r./

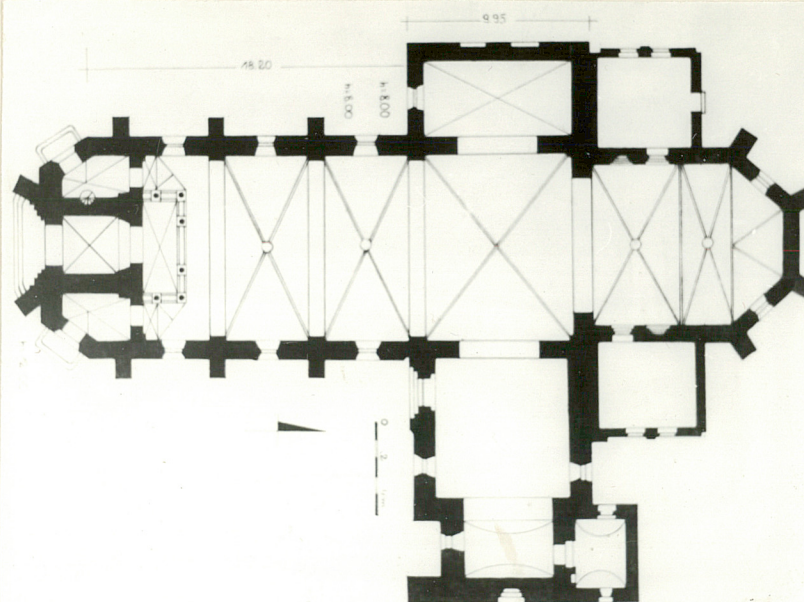
2. Czas powstania
1907 r.

3. Miejscowość

S T A R E M I A S T O

1821/1

11. Zdjęcia, rzut, przekrój, sytuacja, orientacja



4. Adres

Stare Miasto
ul. Rychwalska 15

nr hipoteczny

5. Przynależność administracyjna

województwo konińskie

gmina Stare Miasto

6. Poprzednie nazwy miejscowości

7. Przynależność administracyjna
1 VI 1975

województwo poznańskie

powiat Konin

8. Właściciel i jego adres

Parafia Rzymsko-Katolicka w
Starym Mieście ul. Rychwalska
nr. 15
Diecezja Włocławska

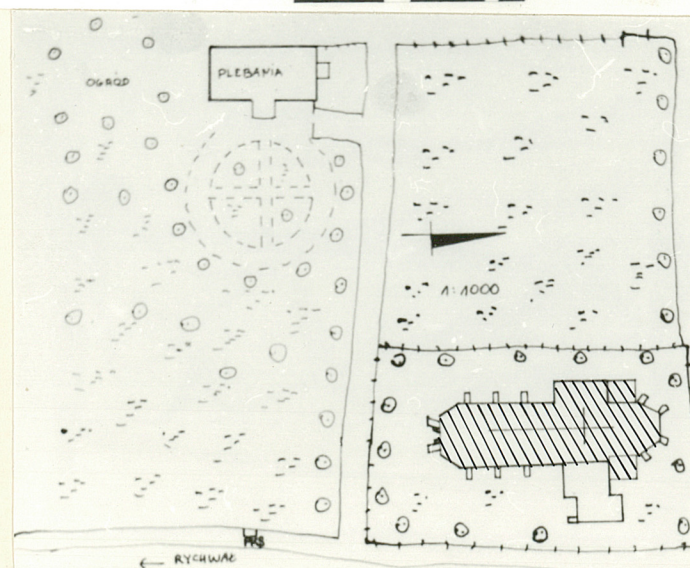
9. Użytkownik i jego adres

Parafia W Starym Mieście, w/m

10. Rejestr zabytków

Nr 76/69

data 5.02.1965



12. Autorzy, historia obiektu, określenie stylu.

Pierwotnie kościół paraf.p.w.Św. Piotra zbudowany w 1 poł.XIII w. i położony w obrębie targowej osady przedlokacyjnego Konina. /por.karta ewidencyjna kościoła paraf.p.w.Św.Piotra/

W 1907 r. rozebranie części starego kościoła od zach.i dostawienie głównego korpusu p.w.Św.Piotra i Pawła.

Forma architektoniczna zbliżona do kościoła paraf.w Trąbczynie.

O formach neoromańskich.

13. Opis (sytuacja, materiał i konstrukcja, rzut, bryła, elewacje, wnętrze wg oszażenie, instalacje)

Kościół paraf.p.w.Św.Piotra i Pawła usytuowany jest w otwartej zabudowie, na zach. skraju wsi, przy głównej drodze biegnącej przez wieś do Rychwała, na prostokątnej parceli otoczonej murowanym parkanem. Od str.wsch. część romańska z zachowanym prezbiterium i częścią nawy. Od str.pd-zach.widoczny budynek plebanii. Zwrócony prezbiterium na pn.

Materiał: na cokole z kamienia, murowany z cegły, wewnątrz tynkowany, w dachu kryty dachówką karpiówką i blachą/hełm wieży/Wieżba konstrukcji krokwiowo-płaskiowej-drewniana. Posadzki: w nawie i prezbiterium posadzki ceramiczne, czarno-białe, w kruchcie podwieżowej posadzki cementowe/aneksy/Chór muzyczny od pd., murowany z cegły, tynkowany. Klatka schodowa na chór od zach., okrągła, metalowa. Sklepienia: w nawie i prezbiterium oraz transepcie, krzyżowo-żebrowe, w kruchcie podwieżowej krzyżowe, w aneksach przy kruchcie wielopolowe, nieregularne, chór muzyczny sklepiony krzyżowo wsparty na kolumnach, w zakrystiach sklepienia typu Kleina.

Stolarka: drzwi wejściowe od pd., jedno i dwuskrzydłowe, arkadowe, metalowe z motywami roślinnymi, inne jednoskrzydłowe, deskowe/zakrystie/okna pojedyncze, wielopolowe w metalowych ramach zamknięte półkoliście.

Plan : kościół jednonawowy, czteroprzęsłowy, z nieco węższym prezbiterium od pn. zamkniętym wielobocznie, dwuprzęsłowym. Pomiędzy nawą i prezbiterium forma transeptu, z przęsłem środkowym zbliżonym do kwadratu i prostokątnym zamknięciem od zach. Od wsch. połączenie kościoła z częścią romańską. Po bokach prezbiterium dwie symetryczne, zbliżone do kwadratu zakrystie, dostępne z prezbiterium. Od str.pd. masywna zbliżona do kwadratu wieża, z kruchtą w przyziemiu i aneksami po bokach o formie prostokąta z ukośnię ściętą ścianą wsch.i zach. W aneksie od zach. okrągła klatka schodowa. Zewnątrz korpus oszkarpowany szkarpami dwuskokowymi. W nawie, prezbiterium i transepcie sklepienia krzyżowo-żebrowe, w kruchcie podwieżowej i chórze muzycznym sklepienia krzyżowe, w aneksach przy kruchcie sklepienia wielopolowe, w zakrystiach stropy typu Kleina.

Bryła zwarta, jednokondygnacyjowa w nawie, prezbiterium i transepcie, nakryta dwuspadowym dachem w nawie, dwuspadowym dachem z wielospadowym zamknięciem od pn. w nieco niższym prezbiterium i dwuspadowym dachem w transepcie o wysokości równej nawie. Od pd. masywna, czworoboczna wieża, czterokondygnacyjowa, nakryta dachem ostro-

14. Kubatura ok. 7000m ³	15. Powierzchnia użytkowa 700m ²	16. Przeznaczenie pierwotne kościół paraf.	17. Urzyczkowanie obecne kościół paraf.
18. Prace budowlane i konserwatorskie, ich przebieg i dokumentacja		19. stan zachowania (fundamenty, ściany zewnętrzne, ściany wewnętrzne, sklepienia, stropy konstrukcje dachowe, pokrycie dachu, wyposażenie i instalacje) Stan dobry.	
		20. Najpilniejsze postulaty konserwatorskie	

21. Akta archiwalne (rodzaj akt, numer i miejsce przechowania)

24. Uwagi różne

25. Opracował

tekst mgr W.M. Panek, VI 1988

imię, nazwisko, data, podpis

plan, rysunki Panek, VI 1988

imię, nazwisko, data, podpis

zdjęcia fotogr Panek, VI 1988

imię, nazwisko, data, podpis

miejsce przechowania negatywów BDZ

Karta po wypełnieniu podlega ochronie na podstawie przepisów prawa autorskiego

22. Bibliografia

Katalog Zabytków Sztuki, T.V, z.8
Rocznik Diecezji Włocławskiej

26. Adnotacje o inspekcjach, informacje o zmianach (daty, imiona i nazwiska wypełniających)

23. Źródła ikonograficzne i fotografie (rodzaj, miejsca przechowania, signatury)

27. Załączniki

- wkładka z opisem i fotografiami
- wkładka z fotografiami
- wkładka z fotografiami
- wkładka z fotografiami

1. Miejscowość

S T A R E M I A S T O

2. Obiekt (nazwa jak w karcie)

KOSCIÓŁ PARAF.p.w.św.
PIOTRA I PAWŁA

3. Zawartość wkładki (nazwa obiektu lub materiału uzupełniającego)

OPIS, FOTOGRAFIE

słupowym. Na granicy nawy i prezbiterium czworoboczna wieżyczka. Od wsch. i zach. prezbiterium niskie zakrystie nakryte płaskim dachem z trójkątnym szczytem w ścianach wsch. i zach. Bryła oszkarpowana szkarpami dwuuskokowymi z pulpitowymi zwieńczeniami.

Elewacja wsch., jednokondygnacyjowa w nawie, trójosiowa, z trzema otworami okiennymi z rozglifieniem zamkniętymi półkoliście w profilowanej opasce, założonymi w polach wyznaczonych szkarpami z prostokątnymi płycinami w przyziemiu i arkadowymi wyżej. W zwieńczeniu elewacji profilowane gzymsy z fryzem arkadkowym. Od pn. bryła kościoła romańskiego. Elewacja pd./wieżowa/ czterokondygnacyjowa z ukośnie ustawionymi szkarpami. Na osi przyziemia portal zamknięty półkolistą arkadą i archiwoltą. Nad portalem trzy otwory zamknięte półkolistą arkadą w opasce. Wyżej, w linii wysokości korpusu gzymsy profilowane i fryz arkadkowy. Wyższe kondygnacje wieży, jedno i dwuosiowe, z półkoliście zamkniętymi otworami okiennymi w prostokątnych płacinach/dolna/wydzielane profilowanymi gzymsami i ślepymi arkadami. Forma wyższych kondygnacji wieży powtórzona od wsch. i zach. Elewacja zach., dwukondygnacyjowa w aneksie, z półkoliście zamkniętym otworem drzwiowym w przyziemiu i dwoma oknami wyżej zamkniętymi półkoliście w opaskach. W części nawy powtórzony układ od wsch., z trzema otworami okiennymi zamkniętymi półkoliście z opaską w polach między szkarpami. Transept dwuosiowy z półkoliście zamkniętymi oknami w opasce jak w nawie. Szczyt ze ślepymi arkadami. W zwieńczeniu elewacji profilowane gzymsy i fryz arkadkowy. Zakrystie niskie, dwuosiowe, z półkoliście zamkniętymi otworami z opaską i trójkątnym szczytem w zwieńczeniu. Prezbiterium dwuosiowe, z półkoliście zamkniętymi otworami okiennymi w opaskach z fryzem arkadkowym powyżej.

Wnętrze: kościół jednonawowy, czteroprzęsłowy w nawie, nakryty sklepieniem krzyżowo-żebrowym, z żebrami spływającymi na przyscienne pilastry z półkolumienkami. Między pilastrami polichromie przedstawiające postacie: Bł. Bogumił, św. Jacek, św. Jan Krzysztof, św. Andrzej Bobola, Bł. Bronisława, Bł. Czesław, św. Salomea, św. Stanisław Kostka i Bł. Jolanta. Pilastry i pasy gurtowe zdobione motywami roślinnymi. Od str. pd. nawy chór muzyczny otwarty półkolistymi arkadami wsparty na kolistych kolumnach z kostkowym kapitelem. Nad otworami ostrołukowe płyciny. W zwieńczeniu chóru balustrada tralkowa z motywem trójliścia. Od str. pn. nawy skrzydło transeptu, w środkowym przęśle zbliżone do kwadratu, nakryte sklepieniem krzyżowo-żebrowym. Od str. wsch. półkoliście zamknięta płycina z dużym, odcinkowo zamkniętym otworem drzwiowym do części romańskiej. Od zach. skrzydło transeptu, zamknięte prostokątnie, nakryte sklepieniem krzyżowo-żebrowym z żebrami spływającymi.

Wkładkę założył: mgr. W. M. Panek, VI 1988

(imię, nazwisko, data)

BDZ

Miejsce przechowywania negatywów:

Wzór ODZ 1978 r.

cymi na wsporniki. Od pn. prezbiterium nieco niższe, wydzielone tęczą, nakryte sklepieniem krzyżowo-żebrowym z żebrami spływającymi na wsporniki jak w transepcie. W przyziemiu dwa symetryczne portale z wejściem do zakrystii w archiwoltcie oraz dwie płyciny z archiwoltą. Zakrystie niskie, nakryte stropem typu Kleina. Od pd. kruchta podwieżowa nakryta sklepieniem krzyżowym z dwoma aneksami po bokach nakrytymi sklepieniami wielopolowymi.

Wyposażenie:

- ołtarz główny, arch., z figurami św. Adwigi, św. Stanisława, św. Wojciecha i św. Kunegundy z obrazem Madonny z Dzieciątkiem
- ambona z ok. 1907 r.
- chór muzyczny z ok. 1907 r.

Instalacje: elektr., ogrzewcza/piece/zakrystie



1. Miejscowość
S T A R E M I A S T O

2. Obiekt (nazwa jak w karcie)
KOSCIÓŁ PARAF.p.w. św.
PIOTRA I PAWŁA

3. Zawartość wkładki (nazwa obiektu lub materiału uzupełniającego)
FOTOGRAFIE



Stare Miasto

- | | |
|--------------------------------|------------------------------------|
| 1. Widok od pd-zach. | 11. Okna aneksów od pd. |
| 2. Rzut poziomy w skali 1:200 | 12. Okno od str.nawy |
| 3. Widok od zach. | 13. Okno od zakrystii |
| 4. Widok od pd. | 14. Okno nad portalem pd. |
| 5. Prezbiterium od zach. | 15. Drzwi do aneksów |
| 6. Elewacja zach. | 16. Wejście główne od pd. |
| 7. Elewacja wsch. | 17. Widok na prezbiterium/wnętrze/ |
| 8. Wieża od pd. | 18. Widok na chór/wnętrze/ |
| 9. Wieża od wsch. | 19. Piec w zakrystii |
| 10. Okno prezbiterium od wsch. | 20. Dekoracja lizen/wnętrze/ |
| | 21. Kapitel chóru/wnętrze/ |
| | 22. Sklepienie nawy |

Wkładkę złożył: W.M.Panek, VI 1988
(imię, nazwisko, data)

Miejsce przechowywania negatywów: BDZ

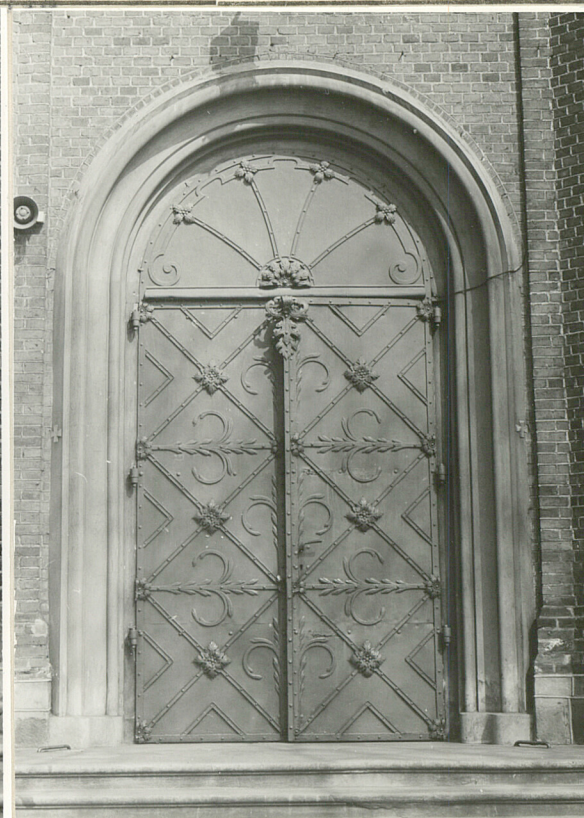
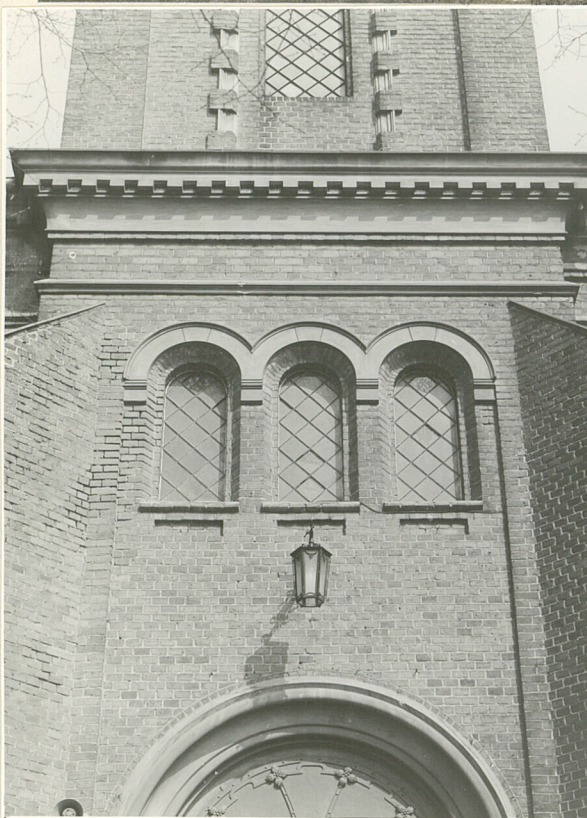
OZGrał. Z.P. Ostróda zam. 699 nakł. 23.600

Wzór ODZ 1978 r.

1. Miejscowość
S T A R E M I A S T O

2. Obiekt (nazwa jak w karcie)
KOSCIÓŁ PARAF.p.w.św.
PIOTRA I PAWŁA

3. Zawartość wkładki (nazwa obiektu lub materiału uzupełniającego)
FOTOGRAFIE

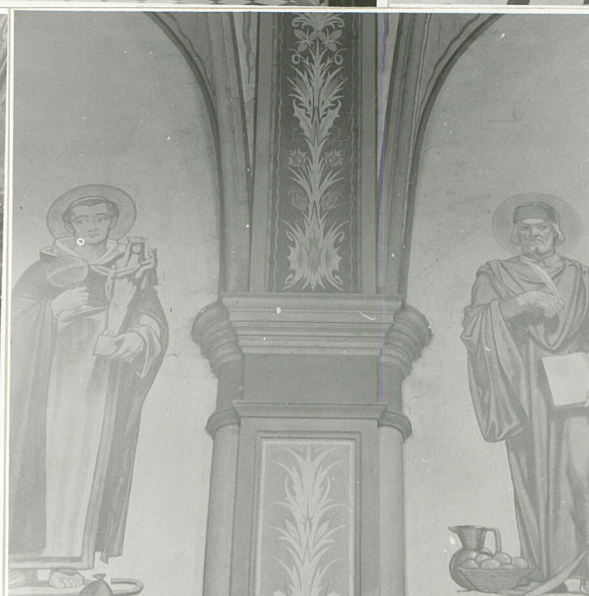
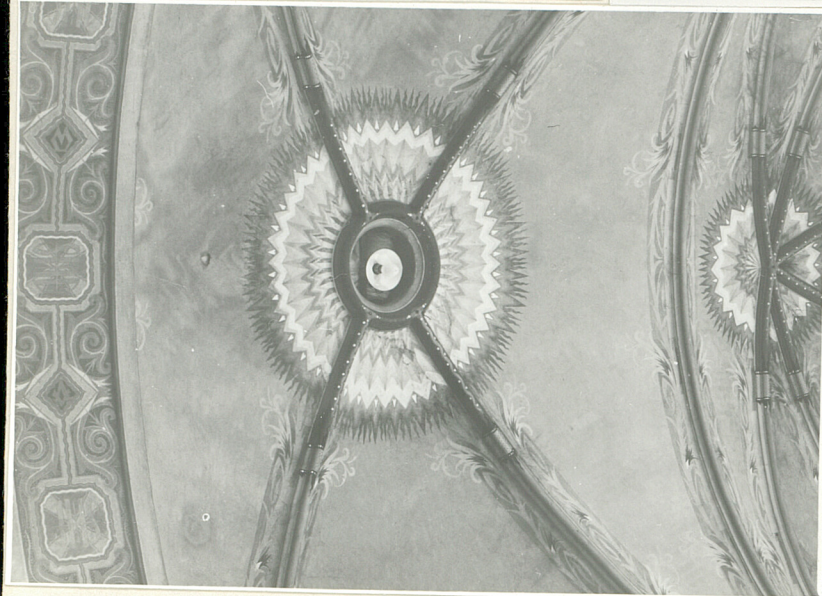


Wkładkę założył: W.M.Panek, VI 1988
(imię, nazwisko, data)

Miejsce przechowywania negatywów: BDZ

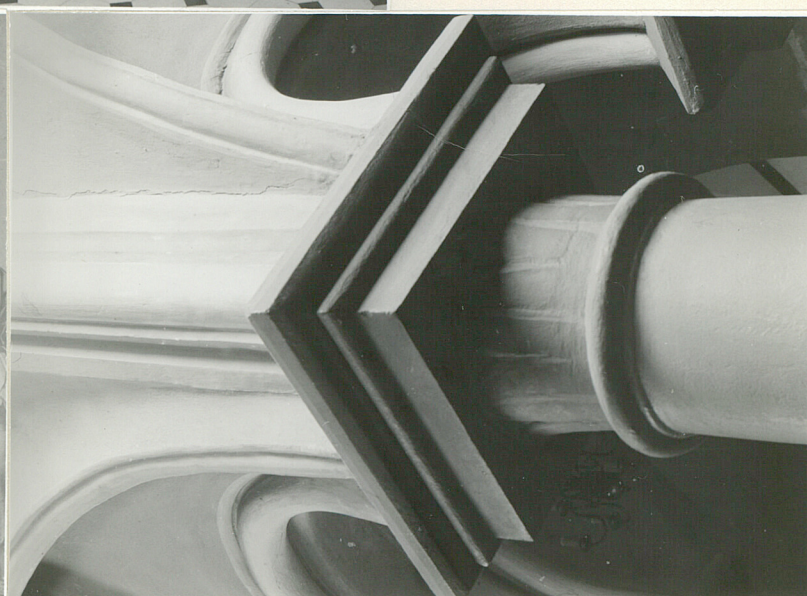
OZGraf. Z.P. Ostróda zam. 699 nakł. 23.600

Wzór ODZ 1978 r.



JACEK

SW JAN



1. Miejscowość S T A R E M I A S T O	2. Obiekt (nazwa jak w karcie) KOSCIOŁ PARAF.p.w.św. PIOTRA I PAWŁA	3. Zawartość wkładki (nazwa obiektu lub materiału uzupełniającego) FOTOGRAFIE
---	---	--

Wkładkę założył: mgr W.M.Panek VI 1988

(imię, nazwisko, data)

Miejsce przechowywania negatywów: BDZ

