

Nr

III

A

B

C

D

E

F

G

H

I

J

K

L

M

N

O

P

R

S

T

U

V

W

X

Y

Z

1. Obiekt zabytkowy

PAŁAC

2. Miejscowość

ROSZKOWO

gm. SKOKI

3. Wiek
I poł. XIX.4. Styl
Klasycystyczny5. Kubatura m³
~43506. Powierzchnia w m²
a) zabytkowa: -530 b) użytkowa:20. Przynależność administracyjna
a) województwo poznańskieb) powiat wągrowieckic) gmina Skoki

7. Materiał budowlany

przed zniszczeniem po odbudowie

11. Ilość budynków 1

14. Grunty należące do zabytku: ha

a) ściany

cegła + tynk na podmur. kamiennej

12. Ilość kondygnacji 2+

a) ogrody stylowe PAŁAC 1,2

b) sklepienia

—

13. Użytkowanie wnętrza według ilości:

b) sady i grunty uprawne

c) stropy

cegła

a) izb mieszkalnych 24

c) lasy

d) więzania dachu

drewno

b) innych pomieszczeń 2

d) wody

e) krycie dachu

PAŁAC

c) piwnic 9

e) inne

21. Stacja

nazwa stacji

odległość od stacji w km

a) kolejowa

Roszkowo

b) autobusowa

22. Właściciel i jego adres

Skerb Panstwa

8. Wyposażenie architektoniczne

Malowidła na suficie
- II poł. XIX w.

15. Przeznaczenie pierwotne budynku mieszkalne

16. Użytkowanie w latach ubiegłych mieszkalne

17. Użytkowanie obecne mieszkalne : biura

18. Nadaje się do użycia na: mieszkalne

23. Użytkownik i jego adres

PGR Roszkowo.

24. Inwestor i jego adres:

j. w.

9. Autorzy i data budowy i przebudowy

Pałac z 1844 r., rozbudowany w II poł. XIX w.

19. Data, rodzaj i stopień zniszczeń i odbudowy

Data	OPIS	zniszczenia o/o	odbudowa o/o
VIII. 1939 r.	wiezniszony		
XI. 1939 r.	wiezniszony		
XII. 1945 r.	wiezniszony		
X. 1959	WIEZNISZONY		
IX. 66	Remontu rosznaga blacharki		

25. Rejestr zabytku nr

rok ———— miejsce przechowywania

BRAK

26. Nazwa księgi hipotecznej
POBRA RYCERSKIE
/ROSZKOWO/27. Numer hipoteczny
T-I K-1 Art 16

10. Udostępnienie

Dostępny

28. Akta

BRAK

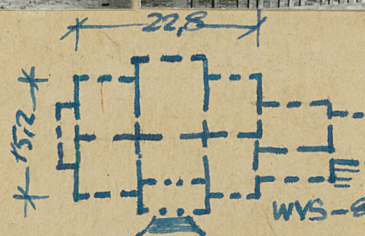
29. Fotografie

BRAK

30. Inwentaryzacja pomiarowa

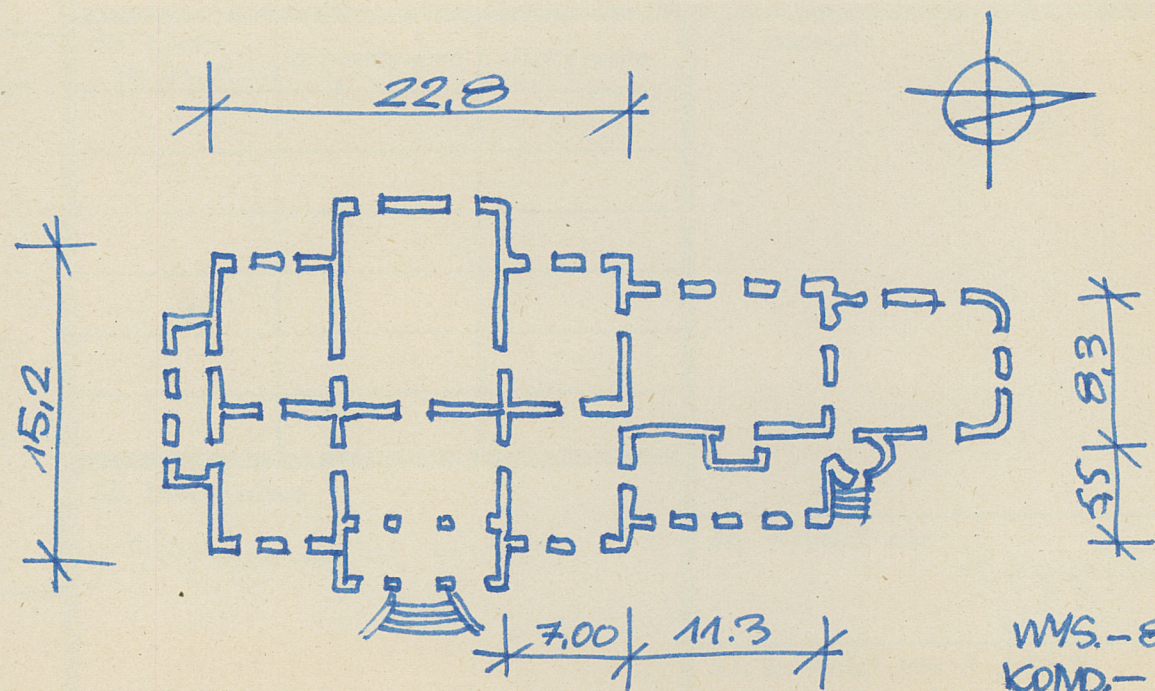
BRAK

OŚRODEK
DOKUMENTACJI
ZABYTKÓW

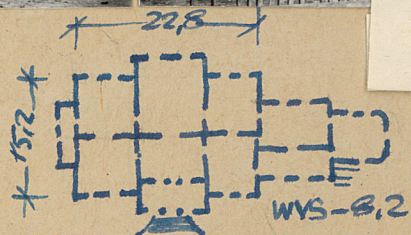


skala: . . 1:400

Pałac murowany, tynkowany, na rzucie
 tokata, frontem zwrócony na zachód, do
 kondygnacji z subterynami u części cokół
 7-mioosowy. Wnętrze charakterowe. Na osi
 kiej dwa rzędy, zwieńczone trójkąt-
 mi frontonami. Nawierzchnie boniowane
 W rzucie frontowym 3-piętrowy wzniesie-
 podzieli: By odcińkowe archadki opierają
 na dwóch filarach kwadratowych.



Bibliografia: 1) Katalog zabytków sztuki
 pow. węgrowskiego (w oprac.



Pałac murowany, tynkowany, na rzucie prostokąta, frontem zwrócony na zachód, dwukondygnacyjny z subterynami w części cokłowej 7-mi osiami. Wnętrze dwustronne. Na osi krótkiej dwa rzędy, zwieńczone trójkątnymi frontonami. Nawisiki boniowane. W rzucie frontowym 3-przęstowy wstępniony portyk: 1 parę odrębnych arkadki opierają się na dwóch filarach kwadratowych.

Bibliografia: 1) Katalog zabytków sztuki pow. węgrowskiego (w opracowaniu)

33. Koszty
w tys. zł

przewidywane

rzeczywiste

34. Inspekcje

35. Uwagi różne

Obyczany w 1955r.

36. Wypełnił dnia

H. Sygietyński
X. 1955. Słoboda

37. Sprawdził dnia X. 1959

IX. 68 K. Brzuch
Strzeż