

Nr

A

B

C

D

E

F

G

H

I

J

K

L

M

N

O

P

R

S

T

U

V

W

X

Y

Z

1. Obiekt zabytkowy

D W O R

3. Wiek **XIX**4. Styl
p.klas.5. Kubatura m³

3200

6. Powierzchnia w m²

zabytkowa:

b) użytkowa

850

7. Materiał
budowlanyPrzed znisz-
czeniemPo
odbudowie

11. Ilość budynków 1

14. Grunty należące do zabytku:

ha

a) ściany

cegła

b) sklepienia

cegła

c) stropy

drewno

d) wiązania
dachu

drewno

e) krycie dachu

papa

12. Ilość kondygnacji 2

13. Użytkowanie wnętrza
według ilości:

a) izb mieszkalnych 23

b) innych pomieszczeń

c) piwnic 11

a) ogrody stylowe

2

b) sady i grunty uprawne

c) lasy

d) wody

e) inne

8. Wyposażenie architektoniczne
Zachowane b.ciekawe polich-
romie d.sali balowej.Rzeźby
na kalenicy.

15. Przeznaczenie pierwotne budynku mieszkalne

16. Użytkowanie w latach ubiegłych mieszkalne

17. Użytkowanie obecne mieszkalno-biurowe

18. nadaje się do użycia na socjalne

9. Autorzy i data budowy i przebudowy

1844 rozb. 2 poł.XIX i k.XIX

19. Data, rodzaj i stopień zniszczeń i odbudowy

Data

O P I S

Znisz-
czenia
%Odbu-
dowa
%

VIII.1939 r. niezniszczony

XI.1939 r.

"

XII.1945 r.

"

1973

zaniedbany

2. Miejscowość

gm. Roszkowo

R O S Z K O W O

20. Przynależność administracyjna

a) województwo

Poznańskie

b) powiat

Wągrowiec

c) gmina

21. Stacja

Nazwa stacji

Odległość
od stacji
w km

a) kolejowa

b) autobusowa w/m

22. Właściciel i jego adres

Skarb Państwa

23. Użytkownik i jego adres

PGR Roszkowo

24. Inwestor i jego adres

25. Rejestr zabytku Nr 10941A

rok 1970 miejsce przechowywania

26. Nazwa księgi hipotecznej

27. Nr hipo-
teczny

28. Akta

29. Fotografie

30. Inwentaryzacja pomiarowa

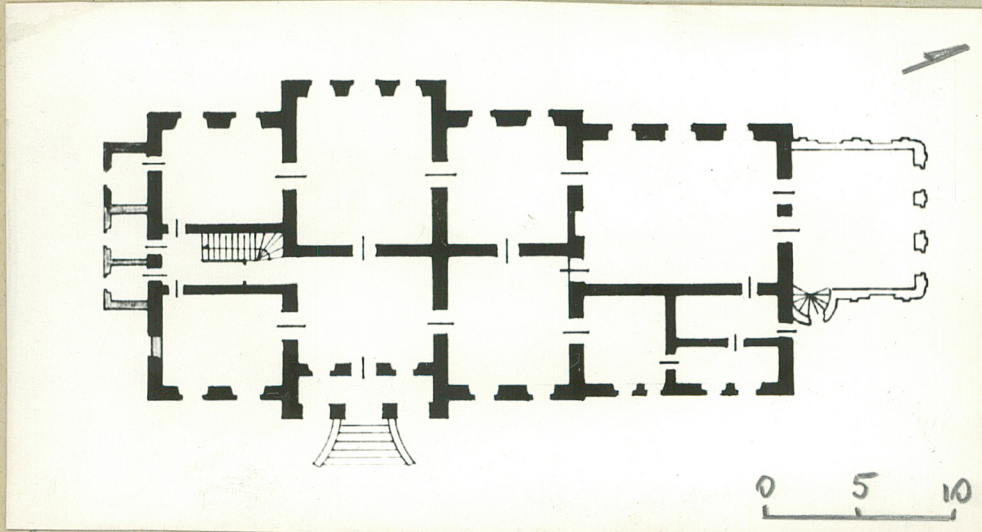
10. Udostępnienie
dostępny

26. Skarb

Z Y X W V U T S R P O N M L K J I H G F E D C B A Nr

31. Szkic sytuacyjny, plan schematyczny, uwagi opisowe, fotografia

Podobny w planie do białostockiego, mianowicie, 2-tych pięter, przedłużony, ku północy o nowe skrzydło, w którym od rezydencji sąsiedniej o polichronizacji architektury, w której tonie z popiersiami



*kościół i kościół-
ydz polskich.
Przy niej od
północy budy-
nek dawnego
opracowania, nad
którym taras z
relikwiami*

32. Przebieg prac konserwatorskich

Rok	Wyszczególnienie prac	K o s z t tys. zł

33. Kosztu
w tys. zł

Przewidywane

Rzeczywiste

34. Inspekcje

35. Uwagi różne

36. Wypełnił dnia

11.11.73

[Signature]

37. Sprawdził dnia