

Nr



A

B

C

D

E

F

G

H

I

J

K

L

M

N

O

P

R

S

T

U

V

W

X

Y

Z

1. Obiekt zabytkowy

KOŚCIÓŁ par. p.w. Wszystkich Świętych

2. Miejscowość

RACZKOWO

gm. SKOKI

3. Wiek

XVIII

4. Styl

zab. bud. drewnianego

5. Kubatura: m<sup>3</sup>

876

120

6. Powierzchnia w m<sup>2</sup>

146

a) zabytkowa: 126

b) użytkowa:

20. Przynależność administracyjna

a) województwo

pomorskie

b) powiat

węgrowiecki

c) gmina

Skoki

7. Materiał budowlany

przed zniszczeniem

po odbudowie

11. Ilość budynków

1

14. Grunty należące do zabytku:

ha

a) ściany

drewno

12. Ilość kondygnacji

1

a) ogrody stylowe

7

b) sklepienia

—

13. Użytkowanie wnętrza według ilości:

b) sady i grunty uprawne

c) stropy

drewno

a) izb mieszkalnych

—

c) lasy

d) więzania dachu

drewno

b) innych pomieszczeń

—

d) wody

e) krycie dachu

płytki cementowe

c) piwnic

—

e) inne

MENT. PRZEMOŚC.

0,65

21. Stacja

nazwa stacji

odległość od stacji w km

a) kolejowa

SKOKI

7

b) autobusowa

22. Właściciel i jego adres

Kuria Płetrop. w Gnieźnie

8. Wyposażenie architektoniczne

BRAK

15. Przeznaczenie pierwotne budynku

sakralne

16. Użytkowanie w latach ubiegłych

sakralne

17. Użytkowanie obecne

sakralne

18. Nadaje się do użycia na:

sakralne

23. Użytkownik i jego adres

Par. Rytm. kat w Raczkowie

24. Inwestor i jego adres:

j.w.

9. Autorzy i data budowy i przebudowy

Kościoł wzniesiony w latach 1780-82

19. Data, rodzaj i stopień zniszczeń i odbudowy

Data

OPIS

zniszczenia  
o/oodbudowa  
o/o

VIII. 1939 r.

Nierozniszczony

XI. 1939 r.

Nierozniszczony

XII. 1945 r.

Nierozniszczony

X. 1959

Nierozniszczony

25. Rejestr zabytku nr AK.T-Ma/257  
rok 14.III.33 miejsce przechowywania26. Nazwa księgi hipotecznej  
KSIĘGA WIECZYSTA

27. Numer hipoteczny

T.I K.4 ART.3

28. Akta KONS. WOJ.

BRAK

29. Fotografie

↓

30. Inwentaryzacja pomiarowa

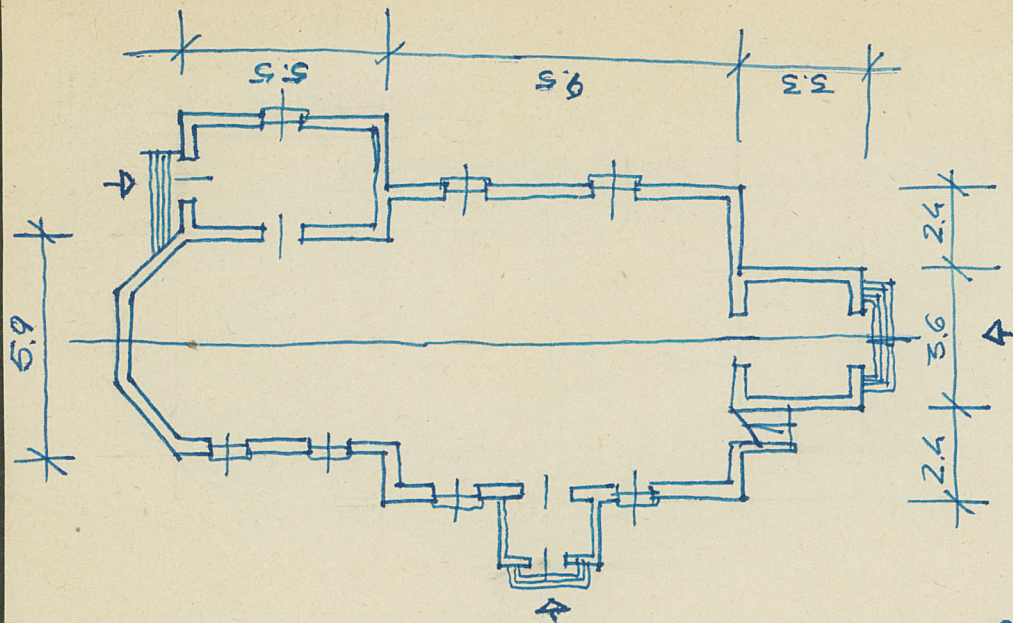
BRAK

10. Udostępnienie

Dostępny



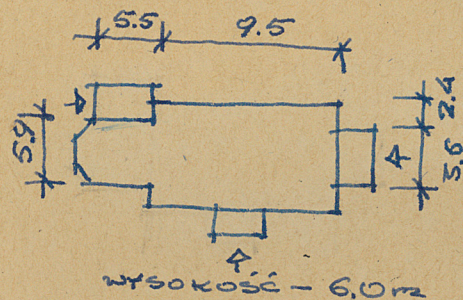
skala: .. 1:200 ..



wysokość — 6.0 m  
wejście — 2 m



# 31. Szkic sytuacyjny, plan



Kościół orientowany, na rzucie prostokąta, z prezbiterium wydzielonym zamkniętym trójbocznie. Od zachodu kwadratowa wieża, 2-kondygnacyjowa, zwieńczona hełmem baniastym z ażurową sygnaturką. Jednonawowy, drewniany oszalowany, na podmurówce z kamieni polnych. Dach dwuspadowy.

Bibliografia: 1. Kozierowski: „schematyzm historyczny wsi paraf.” Poznań 1934.  
2. Katalog zabytków powiatu węgrowskiego (w opracowaniu)  
3. Palinski: Powiat węgrowski. Węgrów 1932 r.

# 32. Przebieg prac konserwatorskich

rok	Wyszczególnienie prac	Koszt tys. zł
58/59	OGÓLNA KONSERWACJA	



pekcje

Wypełnił dnia

H. Sygietyński

X. 1955. H. Sygietyński

37. Sprawdził dnia

WMP. X. 1959 Arcusin  
Szczepan

IX. 66

PS