

Nr

A

B

C

E

F

G

H

I

J

K

L

M

O

P

R

S

T

U

V

W

X

Y

Z

1. Obiekt zabytkowy

DOM - RYNEK NR 7

GR2

2. Miejscowość

RYDZYNA

MIĘSTO

3. Wiek

XVIII v

4. Styl

barok

5. Kubatura m³

1440

6. Powierzchnia w m²

a) zabytkowa: 120 b) użytkowa: 120

20. Przynależność administracyjna

a) województwo

Poznań

b) powiat

Leszno

c) gmina

Rydzyń

7. Materiał budowlany

przed zniszczeniem

po odbudowie

a) ściany

cegła

b) sklepienia

-

c) stropy

drewno

d) wiązania dachu

- -

e) krycie dachu

dachówka

11. Ilość budynków

1

12. Ilość kondygnacji

2

13. Użytkowanie wnętrza według ilości:

a) izb mieszkalnych

12

b) innych pomieszczeń

6

c) piwnic

1

14. Grunty należące do zabytku:

ha

a) ogrody stylowe

b) sady i grunty uprawne

c) lasy

d) wody

e) inne

8. Wyposażenie architektoniczne

brak

15. Przeznaczenie pierwotne budynku

mieszkalne

16. Użytkowanie w latach ubiegłych

- -

17. Użytkowanie obecne

- -

18. Nadaje się do użycia na:

cele

- -

9. Autorzy i data budowy i przebudowy

II por. XVIII v.
przebudowany o XIX i XX v.

19. Data, rodzaj i stopień zniszczeń i odbudowy

Data

O P I S

zniszczenia
% odbu-
do wa
%

VIII. 1939 r.

niezniszczony

XI. 1939 r.

- -

XII. 1945 r.

- -

IX. 1959

NIE ZNISZCZONY

VIII. 1965

STAN DOBRY

21. Stacja

nazwa stacji

odległość od stacji w km

a) kolejowa

Rydzyń

3 km

b) autobusowa

- -

-

22. Właściciel i jego adres

23. Użytkownik i jego adres

- -

24. Inwestor i jego adres:

- -

25. Rejestr zabytku nr

brak

rok

miejsce przechowywania

230/203 30.08.1968

26. Nazwa księgi hipotecznej

27. Numer hipoteczny

28. Akta

brak

29. Fotografie

Woj. Konserw. Zabytk. - Poznań
C.Z.H. : O.Z.

30. Inwentaryzacja pomiarowa

brak

OŚRODEK
DOKUMENTACJI
ZABYTEKÓW

Z | Y | X | W | V | U | T

Szkic rzutu budynku:

skala: 1:200



Opis obiektu:

Położony w pn. części rynku; gły, potynkowany, na podmurówce na planie prostokąta. Fasady kondygnacjach. Otwór wejściowy zamykany przez o falistych okiennicach i skromną dekorację dyktandową. Dach dwuspadowy, zamykany.

Is sieni na górze dwumianowy strop belkowany.

Informacje techniczne:

a/ części budowli % zniszcz. b/ instalacje % zniszcz.

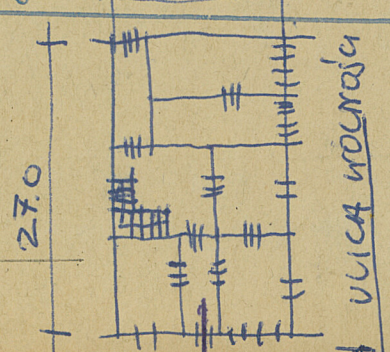
35. Uwagi różne

36. Wypełnił dnia 29.8.1957

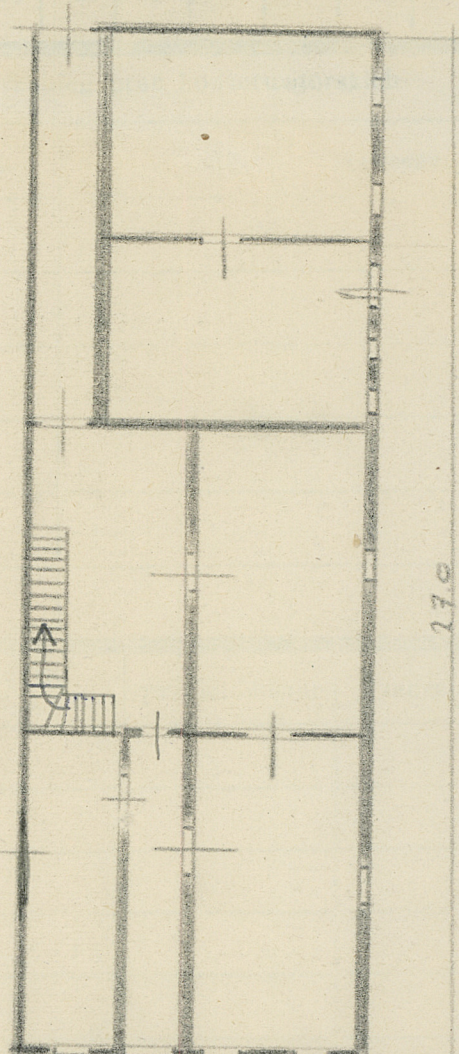
R.T. Jurek

37. Sprawdził dnia

17. VIII. 1965 1/1/Allinowski



RUNEK



ULICA WOLNOŚCI

$h \sim 6m$

Z Y X W V U T



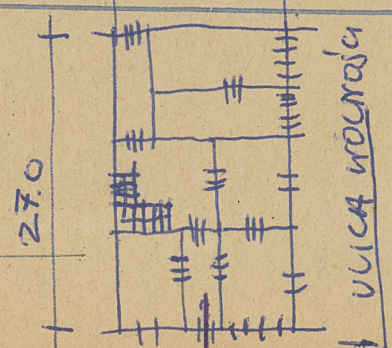
X

X

Opis obiektu:

Położony w pn. części rynku; narożnikowy. Murowany z cegły, gotycki, na podmurówce, podpiwniczony. Zbudowany na planie prostokąta. Fasada gł. zewnętrzna, o dwóch kondygnacjach. Otwór wejściowy przeszklony i osi na zach. Fasada wewnętrzna ozdobiona falistymi sprząwkami z chrómu otworami okiennymi i skromną dekoracją stiukową. Układ pomieszczeń dwukondygnacyjny. Dach dwuspadowy, łagły dachówka. 9.0

Is sieni na parterze dwukondygnacyjny strop pełnowymiarowy. h = ~ 6



rok	Wyszczególnienie prac	koszt tys. zł

33. Koszty w tys. zł	przewidywane	rzeczywiste

34. Inspekcje
28.08.1989
B. Kosacki

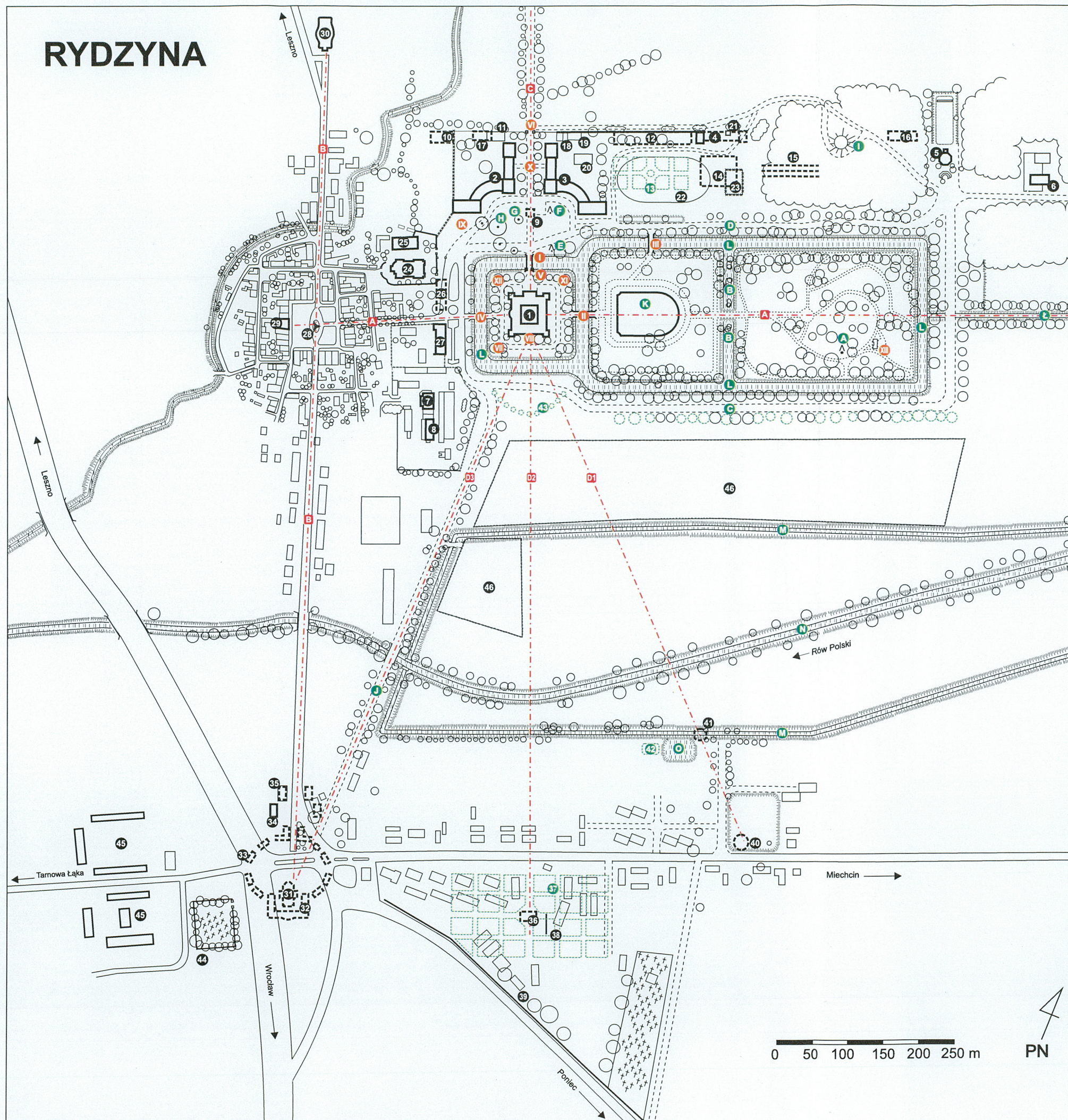
35. Uwagi różne

36. Wypełnił dnia 29.8.1957
R.T. Jurek

37. Sprawdził dnia 17. VIII. 1965 11.1/1111111111

RYNEK

RYDZYNA



LEGENDA:

BUDYNKI I OBIEKTY ZESPOŁU ZAMKOWEGO ISTNIEJĄCE ZABYTOWE

- 1 – zamek
- 2, 3 – zabudowania oficyn ze stajniami, ujeżdżalnią i wozownią
- 4 – nowa oranżeria
- 5 – strzelnica
- 6 – bażantarnia
- 7 – elektrownia zamkowa
- 8 – budynek techniczny elektrowni zamkowej

NIEISTNIEJĄCE ZABYTOWE

- 9 – odwach
- 10 – spichlerz
- 11 – budynek gospodarczy
- 12 – wielka oranżeria
- 13 – ogród kwiatowy
- 14 – ujeżdżalnia letnia dla kobiet
- 15 – ujeżdżalnia letnia dla mężczyzn
- 16 – dawna strzelnica

WSPÓŁCZESNE

- 17 – garaże
- 18 – piwnice ziemne
- 19, 20, 21 – budynki gospodarcze
- 22 – boisko sportowe
- 23 – kort tenisowy

ZESPÓŁ KOŚCIOŁA

PW. ŚW. STANISŁAWA BISKUPA

- 24 – kościół
- 25 – plebania
- 26 – Kolegium Pijarów – ob. nie istnieje
- 27 – Konwikt Pijarów

BUDYNKI I OBIEKTY NA OSIACH WIDOKOWYCH

- 28 – obelisk Św. Trójcy (oś A, B)
- 29 – ratusz (oś A)
- 30 – kościół poewangelicki (oś B)

KŁODA

- 31 – kościół szpitalny – ob. nie istnieje (oś B, D3)
- 32 – szpital – ob. nie istnieje (oś B, D3)
- 33 – zabudowa mieszkalna owalnego placu – ob. nie istnieje (oś B, D3)
- 34 – kuźnia (oś B)
- 35 – dom kowala – ob. nie istnieje (oś B, D3)
- 36 – dom ogrodnika – ob. nie istnieje (oś D2)
- 37 – ogród warzywny i sad przy domu ogrodnika (oś D2) – ob. nie istnieją
- 38, 39 – fragment muru ogrodzenia sadu (oś D2)
- 40 – pałacyk myśliwski – ob. nie istnieje (oś D1)
- 41 – łaźnie – ob. nie istnieją (oś D1)
- 42 – lokalizacja basenu przy dawnych łaźniach

- 43 – półkolista szpalera drzew – ob. nie istnieje

- istniejące zabytkowe budynki i obiekty
- nieistniejące zabytkowe budynki i obiekty
- budynki i obiekty współczesne
- nieistniejące ogrody, zieleni i wody
- park i obiekty przyrodnicze
- obiekty małej architektury

INNE OBIEKTY

- 44 – stary cmentarz w Kłodzie
- 45 – folwark w Kłodzie
- 46 – ogrody działkowe – współczesne

PARK I OBIEKTY PRZYRODNICZE ZESPOŁU ZAMKOWEGO

- A – sosna
- B – wyspy na fosie
- C – południowa aleja lipowa
- D – północna aleja lipowa
- E, F – sosna
- G – dąb
- H – platan
- I – kopiec widokowy
- J – aleja kasztanowców

FOSY ZAMKOWE, KANAŁY, STRUMIENIE, BASENY

- K – basen
- L – fosy zamkowe
- Ł – kanał wschodni
- M – kanał melioracyjny
- N – strumień Rów Polski
- O – pozostałość basenu przy dawnych łaźniach

OBIEKTY MAŁEJ ARCHITEKTURY

MOSTY

- I – most północny – wejście główne
- II – most wschodni
- III – most północny II
- IV – most zachodni

BRAMY

- V, VI

LAPIDARIA

- VII, VIII, IX, X

INNE OBIEKTY

- XI – popiersie S. Leszczyńskiego
- XII – głaz pamiątkowy Gimnazjum Sułkowskich
- XIII – pawilon

OSIE WIDOKOWE

- A – miasto – rezydencja – park
- B – południkowa
- C – północna
- D1, D2, D3 – osie południowe
- drogi asfaltowe
- - - drogi gruntowe
- ... ścieżki