

Nr

IV

A

B

C

D

E

F

G

H

I

J

K

L

M

N

O

P

R

S

T

U

V

W

X

Y

Z

Lmcrqmslue

1. Obiekt zabytkowy

DOM ul. WOLNOŚCI Nr 6

2. Miejscowość

RYDEZYNA

MIASO

10

3. Wiek

pocz. XIX ~~XVIII~~

4. Styl

5. Kubatura m<sup>3</sup>

400

6. Powierzchnia w m<sup>2</sup>

a) zabytkowa: 160 b) użytkowa: 160

20. Przynależność administracyjna

a) województwo

Poznań

b) powiat

Leszno

c) gmina

Rydyżyna

7. Materiał budowlany

Przed zniszczeniem

Po odbudowie

11. Ilość budynków

1

14. Grunty należące do zabytku:

ha

a) ściany

cegła

b) sklepienia

/

c) stropy

obława

d) więzania dachu

m

e) krycie dachu

papa

12. Ilość kondygnacji

1

13. Użytkowanie wnętrza według ilości:

a) izb mieszkalnych

4

b) innych pomieszczeń

4

c) piwnic

/

a) ogrody stylowe

b) sady i grunty uprawne

c) lasy

d) wody

e) inne

21. Stacja

Nazwa stacji

Odległość od stacji w km

a) kolejowa

Rydyżyna

13 km

b) autobusowa

Rydyżyna

17 km

22. Właściciel i jego adres

M. ZBM w Rydyżynie

8. Wyposażenie architektoniczne

brak

15. Przeznaczenie pierwotne budynku

mieszkalne

16. Użytkowanie w latach ubiegłych

- / -

17. Użytkowanie obecne

- / -

18. Nadaje się do użycia na

cele - / -

23. Użytkownik i jego adres

brak - lokatorzy

24. Inwestor i jego adres

brak

9. Autorzy i data budowy i przebudowy

pocz. XIX wieku

~~XVIII~~

19. Data, rodzaj i stopień zniszczeń i odbudowy

Data

O P I S

Zniszczenia %

Odbudowa %

VIII.1939 r.

mieszkalne

XI.1939 r.

- / -

XII.1945 r.

- / -

IX.1959

Stan obecny - dr. Leszczyński ok. 59.

VIII.1965

STAN DOBRY

25. Rejestr zabytku Nr

1389 8.03.1993

rok

miejsce przechowywania

26. Nazwa księgi hipotecznej

27. Nr hipoteczny

28. Akta

brak

29. Fotografie

CZM.02

WKZ Poznań

30. Inwentaryzacja pomiarowa

brak

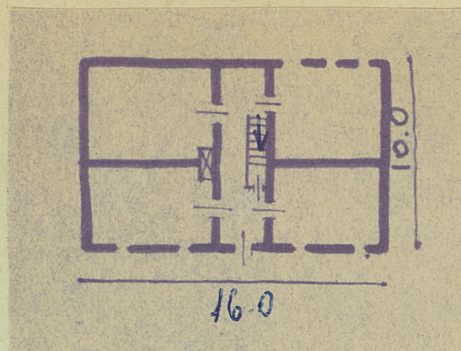
10. Udostępnienie

dostępny



Z Y X W V U T S R P O N M L K J I H G F E D C B A Nr

31. Szkic sytuacyjny, plan schematyczny, uwagi opisowe, fotografia



$h = 2,5$

Opis obiektu. Wskazujemy. Kolumny od strony ulicy.  
 Murowany z cegły - tynkowany na podłazie  
 Wskazujemy na planie prostokąta. Parkietowy. Elewacja przodu  
 biała. Na osi drzwi wejściowy. Dach nterogardowy kryty  
 papą. W sieni strop belkowany

32. Przebieg prac konserwatorskich

Rok	Wyszczególnienie prac	Koszt tys. zł

33. Koszty  
w tys. zł

Przewidywane

Rzeczywiste

34. Inspekcje

35. Uwagi różne

36. Wypełnił dnia

28.09.1959. A. FABIERKIEWICZ

37. Sprawdził dnia

18-IX-

17-VIII. 1965 1/1/Allinowski