

1. Obiekt zabytkowy

DOM - RYNEK NR 5

2. Miejscowość

RYDZYNA

3. Wiek
I poł. XIX.

4. Styl

5. Kubatura m³

110

6. Powierzchnia w m² 140
a) zabytkowa: 140 b) użytkowa: 140

20. Przynależność administracyjna

a) województwo Poznań
b) powiat Leszno
c) gmina Rydzyna

7. Materiał budowlany przed zniszczeniem po odbudowie

11. Ilość budynków 1

14. Grunty należące do zabytku: ha

a) ściany cegła

12. Ilość kondygnacji 2

a) ogrody stylowe

b) sklepienia

13. Użytkowanie wnętrza według ilości:

b) sady i grunty uprawne

c) stropy drewno

a) izb mieszkalnych 7

c) lasy

d) wiązania dachu

b) innych pomieszczeń 3

d) wody

e) krycie dachu dachówka

c) piwnic 1

e) inne

21. Stacja nazwa stacji odległość od stacji w km

a) kolejowa Rydzyna 3 km

b) autobusowa - -

22. Właściciel i jego adres

M.Z.B.M. - w/m

8. Wyposażenie architektoniczne

15. Przeznaczenie pierwotne budynku mieszkalne

16. Użytkowanie w latach ubiegłych - -

17. Użytkowanie obecne - -

18. Nadaje się do użycia na: cele - -

9. Autorzy i data budowy i przebudowy

19. Data, rodzaj i stopień zniszczeń i odbudowy

Data	O P I S	znisz- czeni- % %	odbu- dowa % %
VIII. 1939 r.	niezniszczony		
XI. 1939 r.	- -		
XII. 1945 r.	- -		
IX. 1959	NIE ZNISZCZONY - uszkodzenie d. 10%		
VIII. 1965	STAN DOBRY		

23. Użytkownik i jego adres

24. Inwestor i jego adres:

25. Rejestr zabytku nr brak
rok 1900/200 miejsce przechowywania 29.08.1968

26. Nazwa księgi hipotecznej 27. Numer hipoteczny

28. Akta brak

29. Fotografie C.Z.M. i o. z. Woj. Konserw. Zabytk. Poznań

30. Inwentaryzacja pomiarowa

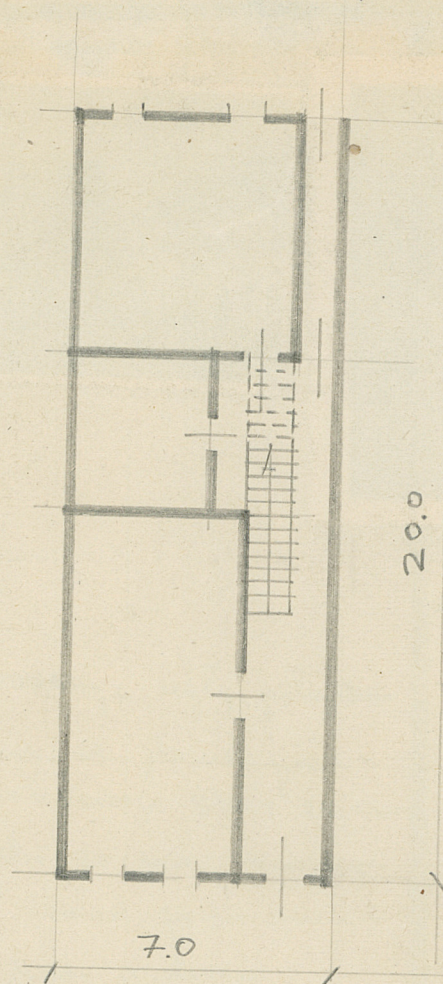
OSRODEK
DOKUMENTACJI
ZAB. 107

10. Udostępnienie

dostępny

skala: 1:200

C	B	A	Nr
---	---	---	----


$$h \approx 5.5$$

200

7.0

Informacje techniczne:

Opi:
PoCo
wan
keta
pust
koto
chur

Bibliografica:



Wzór jednoracz. — CWD, W
WDA, Z. 461 12. II. 55 20,000

35. Uwagi różne

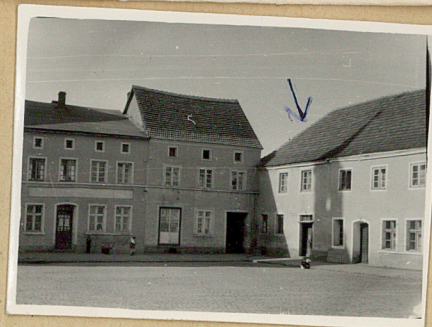
271 57.07

34. Inspekcje

U. 09. 1803 Frabreuz

36. Wypełnił dnia 29.VIII. 1952

37. Sprawdził dnia
17. VIII. 1965 1/1/ellinowski

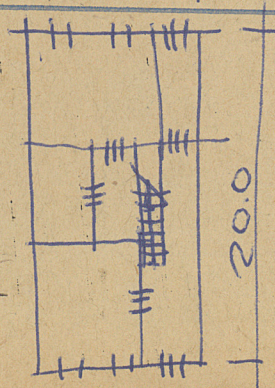


Wyszczególnienie prac

Koszt
tys. złOpis obiektu:

Położony w pu. przed rynek. Murowany z cegły, pokryty
wanny, na podmurówce. Założony na planie prostokąta, o dwóch kondygnacjach, 3-osiowy. Stwór ekspozycji
prostokątny, przesunięty z osi na wch. za nim niewielki pu-
łobow. Stwór okienne prostokątne. Układ pomieszczeń
ciężki. Dach dwuspadowy, liny dachówki.

+ 7.0 +

Bibliografia:

1965

33. Koszty
w tys. zł

przewidywane

rzeczywiste

34. Inspekcje

18.08.1965 Grabowski

35. Uwagi różne

36. Wypełnił dnia 29.VIII.1967

mgr F. Jurek

37. Sprawdził dnia

17.VIII.1965 1/1/Allinowski