

Nr

A

B

C

E

F

G

H

I

J

K

L

M

O

P

R

S

T

U

V

W

X

Z

1. Obiekt zabytkowy

DOM - RYNEK NR 25

Cr 2.

2. Miejscowość

RYDZYNA

KUNSTO

3. Wiek

XVIII w.

4. Styl

barok

5. Kubatura m³

943

6. Powierzchnia w m²

154

a) zabytkowa:

b) użytkowa:

20. Przynależność administracyjna

a) województwo

Poznań

b) powiat

Leszno

c) gmina

Rydzyń

7. Materiał budowlany

przed zniszczeniem

po odbudowie

11. Ilość budynków

1

14. Grunty należące do zabytku:

ha

a) ściany

cegła

12. Ilość kondygnacji

2+1

a) ogrody stylowe

b) sklepienia

-

13. Użytkowanie wnętrza według ilości:

b) sady i grunty uprawne

c) stropy

drewno

a) izb mieszkalnych

6

c) lasy

d) wiązania dachu

-k-

b) innych pomieszczeń

2

d) wody

e) krycie dachu

dachówka

c) piwnic

2

e) inne

8. Wyposażenie architektoniczne

brak

15. Przeznaczenie pierwotne budynku

mieszkalne

16. Użytkowanie w latach ubiegłych

~k~

17. Użytkowanie obecne

~k~

18. Nadaje się do użycia na:

ule

~k~

9. Autorzy i data budowy i przebudowy

lip. 1800.

częściowo przebudowany

19. Data, rodzaj i stopień zniszczeń i odbudowy

Data

O P I S

znisz-
czenie
o/oodbu-
dowa
o/o

VIII. 1939 r.

niezniszczony

XI. 1939 r.

~k~

XII. 1945 r.

~k~

IX 1979

Stan dobry

VIII. 1965

STAN DOBRY

10. Udostępnienie

dostępny

21. Stacja

nazwa stacji

odległość od
stacji w km

a) kolejowa

Rydzyń

3 km

b) autobusowa

-k-

w/m

22. Właściciel i jego adres

23. Użytkownik i jego adres

~k~

~k~

24. Inwestor i jego adres:

~k~

~k~

25. Rejestr zabytku nr

brak

rok

239/212

miejsce przechowywania

30.08.1968

26. Nazwa księgi hipotecznej

27. Numer
hipoteczny

28. Akta

brak

29. Fotografie

C. Z. H. i. O. Z.

Woj. Konserw. Zabytk. Poznań

30. Inwentaryzacja pomiarowa

brak

OŚRODEK
DOKUMENTACJI
ZABYTKÓW

Z

X

W

V

U

T

S

R

P

O

M

L

K

J

I

H

G

F

E

C

B

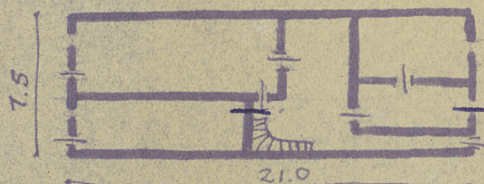
A

Nr

plan schematyczny, uwagi opisowe, fotografia

Opis obiektu:

Położony w zach. części rynek. Zwrócony do niego narytem.
 Murowany z cegły, pokrytowany, podpiwniczony, założony
 na planie prostokąta, o dwóch kondygnacjach. Ściana zewnętrzna
 z 4 oknami, /Parter przebudowany/ zwrócony dwoma
 oknami narytem /dwa otwory okienne/ z ^{fasadkami} pilastrami i
 wolutowymi spływami. Układ pomieszczeń ^{dwukondygnacyjny}.
 Dach dwuspadowy. Okna w prostych obramieniach opaskowych



h-b

32. Przebieg prac konserwatorskich

rok	Wyszczególnienie prac	Koszt tys. zł

33. Koszty
w tys. zł

przewidywane

rzeczywiste

34. Inspekcje

28.09.1958

R. Kosacki

35. Uwagi różne

36. Wypełnił dnia

7.7.1957

mgr T. Jura

37. Sprawdzał dnia

17. VIII. 1965 1/1 Alinowski