

Nr

A

B

C

E

F

G

H

I

J

K

L

M

O

P

R

S

T

U

V

W

X

Z

1. Obiekt zabytkowy

DOM-RYNEK NR 24

WIELKOPOLSKIE

2. Miejscowość

RYDZYNA

MIASTO

3. Wiek

XVIII w

4. Styl

barok

5. Kubatura m³~600 ~~500~~6. Powierzchnia w m²

a) zabytkowa: ~100 b) użytkowa: ~100

7. Materiał budowlany

przed zniszczeniem

po odbudowie

11. Ilość budynków

1

14. Grunty należące do zabytku:

ha

a) ściany

cegła

12. Ilość kondygnacji

2

a) ogrody stylowe

b) sklepienia

-

13. Użytkowanie wnętrza według ilości:

a) izb mieszkalnych

58

b) sady i grunty uprawne

c) stropy

drewno

c) lasy

d) wiązania dachu

"

d) wody

e) krycie dachu

papier

c) piwnic

2

e) inne

8. Wyposażenie architektoniczne

15. Przeznaczenie pierwotne budynku

mieszkalne

16. Użytkowanie w latach ubiegłych

"

17. Użytkowanie obecne

"

18. Nadaje się do użycia na:

cecha

"

9. Autorzy i data budowy i przebudowy

19. Data, rodzaj i stopień zniszczeń i odbudowy

Data

O P I S

znisz-
czenia
u/oodbu-
dowa
u/o

VIII. 1939 r.

niezakończony

XI. 1939 r.

"

XII. 1945 r.

"

IX. 54

11

VIII. 1965

STAN DOBRY

10. Udostępnienie

dostępny

20. Przynależność administracyjna

a) województwo

Poznań

b) powiat

Kamień

c) gmina

Rydzyń

21. Stacja

nazwa stacji

odległość od
stacji w km

a) kolejowa

Rydzyń

3 km

b) autobusowa

"

-

22. Właściciel i jego adres

23. Użytkownik i jego adres

"

i lokatorzy

24. Inwestor i jego adres:

"

25. Rejestr zabytku nr

brak

rok

238/211

miejsce przechowywania

30.08.1968

26. Nazwa księgi hipotecznej

27. Numer
hipoteczny

28. Akta

brak

29. Fotografie

C27:02

Woj. Kom. Zabytk. - Poznań

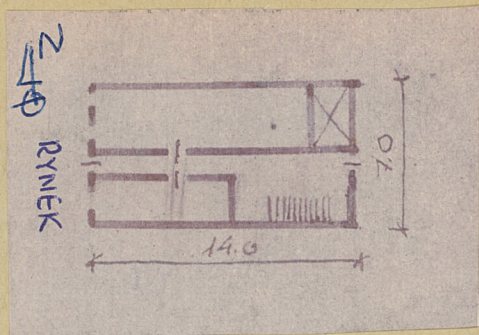
30. Inwentaryzacja pomiarowa

brak

OŚRODEK
DOKUMENTACJI
ZABYTKÓW

plan schematyczny, uwagi opisowe, fotografia

32. Przebieg prac konserwatorskich



1965

Oppt. objektive:

Potrącony w zach. pierzei symbol, rozdany do
niego kałenicy. Myślowy, polityczny, na pod-
mieszanin podpisany. O doświ. kondygna-
cji. Z. stroszem regidat umierzonem y rymdofe
e. uikami po iskach un pismnitym z
oni: lin pr. Portal bieżący dwukiem. Układ
pomiarowy dugaktoy and. italy. Dook. konyt. pozay.

W stani i u pomiarzeniach partem stopu belkowania
L pomiarzeniu partem belk 2 napisem HWDANNO 1708 D.19 N

511

Bibliographie:

33. Koszty
w tys. zł

przewidywane

rzeczywiste

34. Inspekcje

79.09.1955

Andrzej Fabierkiewicz

35. Uwagi różne

36. Wypełnił dnia

7.7.1957

37. Sprawdził dnia

17. VIII. 1965

1/1/Alinours