

Nr

A

B

C

D

E

F

H

I

J

K

L

M

O

P

R

S

T

U

V

W

X

Z

1. Obiekt zabytkowy

DOM-RYNEK NR 2.

2. Miejscowość

RYDZYNA

NIAŚCIE

3. Wiek

XIX

4. Styl

5. Kubatura m³

634

6. Powierzchnia w m²

96

91

a) zabytkowa: ~~110~~ b) użytkowa: ~~110~~

7. Materiał budowlany

przed zniszczeniem

po odbudowie

a) ściany

cegła

b) sklepienia

-

c) stropy

drewno

d) więzania dachu

"

e) krycie dachu

dachówka

11. Ilość budynków

1

12. Ilość kondygnacji

2

13. Użytkowanie wnętrza według ilości:

a) izb mieszkalnych

8

b) innych pomieszczeń

2

c) piwnic

1

14. Grunty należące do zabytku:

ha

a) ogrody stylowe

b) sady i grunty uprawne

c) lasy

d) wody

e) inne

8. Wyposażenie architektoniczne

brak

15. Przeznaczenie pierwotne budynku

mieszkalne

16. Użytkowanie w latach ubiegłych

"

17. Użytkowanie obecne

" bar.

18. Nadaje się do użycia na:

cele

9. Autorzy i data budowy i przebudowy

1-422 p. 5. XIX. 5.

19. Data, rodzaj i stopień zniszczeń i odbudowy

Data	O P I S	znisz- czenie %	odbu- dowa %
VIII. 1939 r.	mieszkalny		
XI. 1939 r.	"		
XII. 1945 r.	"		
IX. 1959	NIEZNISZCZONY		
VIII. 1965	STAN DOBRY		

10. Udostępnienie

dostępny

20. Przynależność administracyjna

a) województwo

Poznań

b) powiat

Kępnio

c) gmina

Rydzyń

21. Stacja

nazwa stacji

odległość od stacji w km

a) kolejowa

Rydzyń

3

b) autobusowa

/

/

22. Właściciel i jego adres

23. Użytkownik i jego adres

"

i in.

24. Inwestor i jego adres:

"

25. Rejestr zabytku nr brak

rok

miejsce przechowywania

224/197

29.08.1968

26. Nazwa księgi hipotecznej

27. Numer hipoteczny

28. Akta

brak

29. Fotografie

C27:02
Woj. Kępnio, Rydzyń - Poznań

30. Inwentaryzacja pomiarowa

brak

OŚRODEK
DOKUMENTACJI
ZABYTKÓW

Z X W V U T

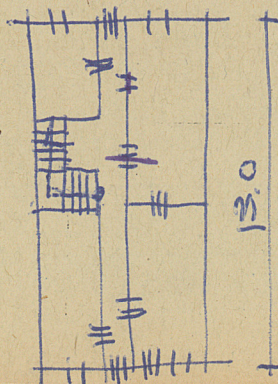


Opis obiektu:

Rezerwa i zach. piece: rynek, zwrócony do nie-
go kierunku. Murowany z cegły, pokrywany, na
podmurówce. Złożony na planie prostokąta, o
dwóch kondygnacjach, 4-osowy parter przebie-
dowany i. Otwór wejściowy przesunięty na poł.
Otwory okienne zamknięte tynkiem odcinkowym.
w opaskach obramowań
Kondygnacje rozdzielone gzyms. Dach dwuspadowy
kryty dachówką.

~~Bibliografia~~

$h = 7m$



33. Koszty
w tys. zł

przewidywane

rzeczywiste

34. Inspekcje

30.09.1975

B. KOSAŁKI

35. Uwagi różne

36. Wypełnił dnia 7.7.1957.

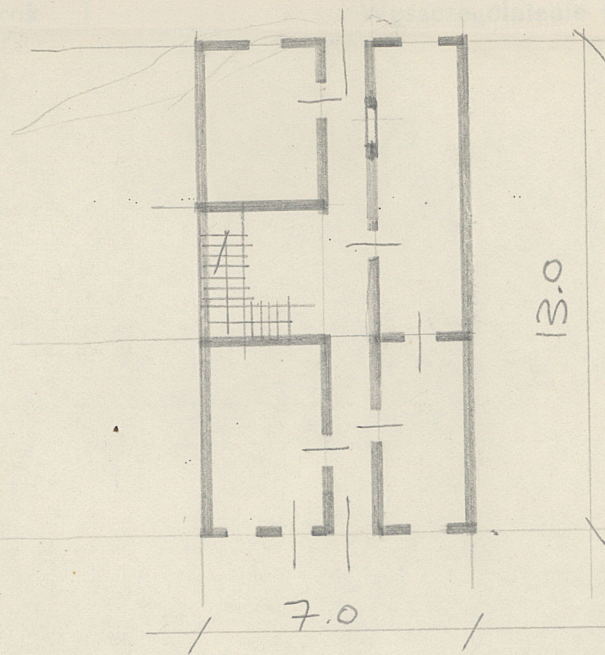
nap. 7.7.1957

37. Sprawdził dnia

17.VIII.1965 1/1/Alinowski

Szkic rzutu budynku:

skala: 1:200



$H = 7.00$

RYNEK