

Nr

A

B

C

E

F

G

H

I

J

K

L

M

O

P

R

S

T

U

V

W

X

Z

1. Obiekt zabytkowy

DOM - RYNEK NR 18.

2. Miejscowość

RYDZYNA

MIASTO

3. Wiek

XVIII

4. Styl

barok

5. Kubatura m³~624 ~~700~~6. Powierzchnia w m²

108

a) zabytkowa: ~~120~~b) użytkowa: ~~40~~

20. Przynależność administracyjna

a) województwo

Poznań

b) powiat

Leszno

c) gmina

Rydzyńska

7. Materiał budowlany

przed zniszczeniem

po odbudowie

11. Ilość budynków

1

14. Grunty należące do zabytku:

ha

a) ściany

cegła

12. Ilość kondygnacji

2

a) ogrody stylowe

b) sklepienia

-

13. Użytkowanie wnętrza według ilości:

a) izb mieszkalnych

8

c) lasy

c) stropy

drewno

b) innych pomieszczeń

2

d) wody

d) wiązania dachu

"

c) piwnic

1

e) inne

e) krycie dachu

dachówka

8. Wyposażenie architektoniczne

brak

15. Przeznaczenie pierwotne budynku

mieszkalne

16. Użytkowanie w latach ubiegłych

"

17. Użytkowanie obecne

"

18. Nadaje się do użycia na:

cele

"

9. Autorzy i data budowy i przebudowy

II poł. XVIII. r.

19. Data, rodzaj i stopień zniszczeń i odbudowy

| Data | O P I S | znisz- czenia % | odbu- dowa % |
|---------------|--------------|-----------------------|--------------------|
| VIII. 1939 r. | niezmierzony | | |
| XI. 1939 r. | " | | |
| XII. 1945 r. | " | | |
| X 1949 | stan dobry. | | |
| VIII. 1965 | STAN DOBRY | | |

10. Udostępnienie

dostępny

21. Stacja

nazwa stacji

odległość od stacji w km

a) kolejowa

Rydzyńska

3 km

b) autobusowa

"

22. Właściciel i jego adres

M2BM - Rydzyńska

23. Użytkownik i jego adres

"

i lokatary

24. Inwestor i jego adres:

"

25. Rejestr zabytku nr

brak

rok

1030 A

miejsce przechowywania

20.11.1987

26. Nazwa księgi hipotecznej

27. Numer

hipoteczny

28. Akta

brak

29. Fotografie

C27: 02
Woj. Kam. Zab. - Poznań

30. Inwentaryzacja pomiarowa

brak

OŚRODEK
DOKUMENTACJI
ZABYTKÓW

Z

X

W

V

U

T

S

R

P

O

M

L

K

J

I

H

G

F

E

C

B

A

Nr

schematyczny, uwagi opisowe, fotografia

Opis obiektu:

Położony w pd. części rynku, zwrócony do niego le-
 lenią. Murowany, potynkowany. Podpiwniczony. Zbudowa-
 ny na planie prostokąta. Fasada główna dwi-
 siosa, o dobrej kondygnacji. Na osi portali wy-
 stępujący z lica ściany, zwieńczony kamieniem z
 szachami wewnątrz. Ośrodek wejściowy zamknięty
 półkolistą. Za nim przebiegał ^{ze stropem drewnianym belkowanym} ścież. Dach do-
 chodzący.

Bibliografia:

32. Przebieg prac konserwatorskich

| rok | Wyszczególnienie prac | Koszt tys. zł |
|-----|-----------------------|------------------|
| | | |
| | | |
| | | |
| | | |
| | | |
| | | |
| | | |
| | | |
| | | |

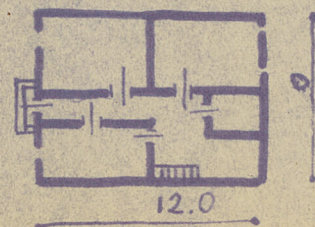
33. Koszty
w tys. zł

przewidywane

rzeczywiste

34. Inspekcje

35. Uwagi różne



N=6.

36. Wypełnił dnia

2.7.1957.

mgr T. J.

37. Sprawdzał dnia

17. VIII. 1965 1/1/Alinowski