

Nr

93.

A

B

C

D

E

F

H

I

J

K

L

M

O

P

R

S

T

U

V

W

X

Z

1. Obiekt zabytkowy

DOM - ul. MATEJKI NR 3

2. Miejscowość

RYDZYMA

MIASPO

3. Wiek

1713

4. Styl

5. Kubatura m³

160

6. Powierzchnia w m²

54

a) zabytkowa:

b) użytkowa:

7. Materiał budowlany

przed zniszczeniem

po odbudowie

11. Ilość budynków

1

12. Ilość kondygnacji

1

13. Użytkowanie wnętrza według ilości:

a) izb mieszkalnych

3

b) innych pomieszczeń

2

c) piwnic

14. Grunty należące do zabytku:

ha

a) ogrody stylowe

b) sady i grunty uprawne

c) lasy

d) wody

e) inne

a) ściany

cegła

b) sklepienia

-

c) stropy

cegła

d) wiązania dachu

- -

e) krycie dachu

papa

8. Wyposażenie architektoniczne

kominek

Belka stropowa z nagrzew

ANNO 1713 D. IV N IVS 21.

zniszone 5. 1965

15. Przeznaczenie pierwotne budynku

mieszkalne

16. Użytkowanie w latach ubiegłych

- -

17. Użytkowanie obecne

- -

18. Nadaje się do użycia na:

ok. - -

9. Autorzy i data budowy i przebudowy

1713

gruntowna przebudowa 1965

19. Data, rodzaj i stopień zniszczeń i odbudowy

Data	O P I S	znisz- czenia %	odbu- dowa %
VIII. 1939 r.	nieczynnony		
XI. 19 9 r.	- -		
XII. 1945 r.	- -		
X. 59.	STAN OBECNY	ok.	5%
VIII. 1965	GRUNTOWNIE PRZEBUDOWANY 5. 1965 Z ZATARCIEM CECI STYLOWYCH I ZNISZCZENIEM WYPOSAŻENIA.		

20. Przynależność administracyjna

a) województwo

Poznań

b) powiat

Lenino

c) gmina

21. Stacja

nazwa stacji

odległość od stacji w km

a) kolejowa

Rydzyrna

3 km

b) autobusowa

- -

-

22. Właściciel i jego adres

23. Użytkownik i jego adres

- -

- -

24. Inwestor i jego adres:

- -

- -

25. Rejestr zabytku nr

rok

245/221

miejsce przechowywania

31.08.1968

26. Nazwa księgi hipotecznej

27. Numer hipoteczny

28. Akta

brak

29. Fotografie

C.Z.M. i D.Z.

30. Inwentaryzacja pomiarowa

brak

10. Udostępnienie

dostępny

Z

X

W

V

U

T

S

R

P

O

M

L

K

J

I

H

F

E

D

C

B

A

Nr

31. Szkic sytuacyjny, plan schematyczny, uwagi opisowe, fotografia



X



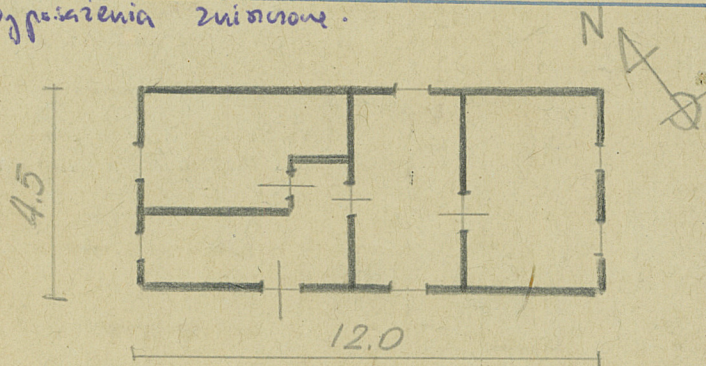
1065

Koszt
tys. złOpis obiektu:

Nawierzchnia. Parterowy murowany z cegły, szkielet z gliny i drewna. Potynkowany. Założony na planie prostokąta. Zwrócony narytem do ulicy, na pu. Fasada pu. 3-osiowa zwrócona na trójkątnym narytem. Wewnątrz belka stropowa o daty: RUVU 1713. D. IVNIVS 21. Oraz kominek. Układ pomieszczeń dwudzielny. Dach dwuspadowy, łmytą papę.

Przebudowany gwarantuje nowe ściany boczne i dachowe z cegły, stropy ceglne, zachowane jedynie karkłt i pokrycie dachu.

Wszystkie elementy wyposażenia zniszczone.

Bibliografia:33. Koszty
w tys. zł

przewidywane

rzeczywiste

34. Inspekcje III. 1957.

R. F. Juranek

20.10.1959

Andrzej Fabierkiewicz

35. Uwagi różne

36. Wypełnił dnia 13. III. 1957.

R. F. Juranek

37. Sprawdził dnia

17. VIII. 1965 1/1/Alinowski