

Nr **III** A B C D E F **[redacted]** H I J K L M **[redacted]** O P R S T U V W X Z *unclear*

1. Obiekt zabytkowy

DOM - ul. MATEJKI NR. 2

2. Miejscowość

RYDZYNA

MIASTO

3. Wiek

1734

4. Styl

5. Kubatura m³

300

6. Powierzchnia w m²

~ 100

a) zabytkowa: ~~60~~ b) użytkowa: ~~60~~

20. Przynależność administracyjna

a) województwo

Rozan

b) powiat

herz

c) gmina

-

7. Materiał budowlany

przed zniszczeniem

po odbudowie

11. Ilość budynków

1

14. Grunty należące do zabytku:

ha

a) ściany

drewno
cegła
głina

12. Ilość kondygnacji

1

a) ogrody stylowe

b) sklepienia

-

13. Użytkowanie wnętrza według ilości:

c) stropy

drewno

a) izb mieszkalnych

3

c) lasy

d) wiązania dachu

-

b) innych pomieszczeń

2

d) wody

e) krycie dachu

papa

c) piwnic

e) inne

21. Stacja

nazwa stacji

odległość od stacji w km

a) kolejowa

Rydzyna

3 km

b) autobusowa

-

-

22. Właściciel i jego adres

23. Użytkownik i jego adres

24. Inwestor i jego adres:

25. Rejestr zabytku nr

brak

rok _____ miejsce przechowywania

214/220 31.08.1968

26. Nazwa księgi hipotecznej

27. Numer hipoteczny

28. Akta

brak

29. Fotografie

C.2.H. 1.0.2.

30. Inwentaryzacja pomiarowa

brak.

8. Wyposażenie architektoniczne

Belka strypowa z naprzem

FNNO 1734 DEN - MR

GL HP

15. Przeznaczenie pierwotne budynku

mieszkalne

16. Użytkowanie w latach ubiegłych

-

17. Użytkowanie obecne

-

18. Nadaje się do użycia na:

cel

-

9. Autorzy i data budowy i przebudowy

1734r.

przebudowany XIX wst.

19. Data, rodzaj i stopień zniszczeń i odbudowy

Data	O P I S	znisz- czenia u/o	odbu- dowa u/o
VIII. 1939 r.	mieszkalny		
XI. 1939 r.	-		
XII. 1945 r.	-		
X. 59	STAN DOBRY	52	
YM. 1965	STAN DOBRY		

10. Udostępnienie

dotyczy

OSRODEK
DOKUMENTACJI
ZABYTEKOW

21 Szkic utworzenia planu schematycz



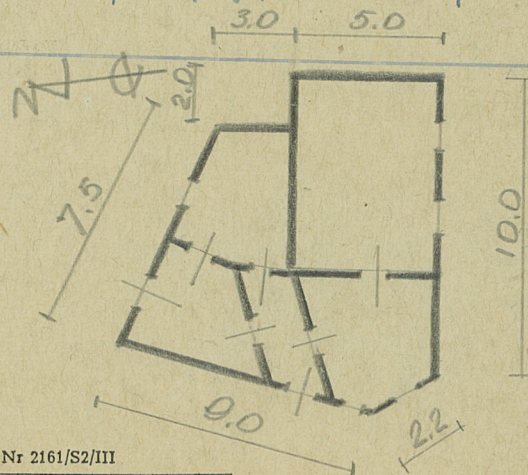
watorskich

[illegible]

Koszt
tys. zł

Opis obiektu:

Naroziniowy. Murowany, z cegły, wysoko dwukondygnacyjny /szczyt/.
Założony na planie prostokąta. Zwrócony narytem do ulicy, na
pn. Fasada główna, narytowa, 2-osiowa wzniesiona falistym
niebyszakowanym narytem. Narozinek od zach. strony. Wewnątrz
stropy belkowe; na jednej napis: data ROKO 1734 DEN-MAC
GL - HP. Dachy dwuspadowe łagłe parę z lukarną od zach.



Bibliografia:

Wzór jednoracz. — CWD, W-wa, Bielańska 18, zam. Nr 2161/S2/III

WDA, Z. 461 12. II, 55 20.000 A4 Karton kl. 7 160 g 12. II.—19. II. 55

33. Koszty
w tys. zł

L 1961

przewidywane

rzeczywiste

34. Inspekcje III. 1577 r.

R.T. Graves.

20. 10. 1859

35. Uwagi różne

36. Wypełnił dnia 13.11.1994

mgr. P. Zwan

37. Sprawdził dnia

17. VIII. 1965 131/Allinowsky