

Nr

81.

A

B

C

E

F

G

H

I

J

K

L

M

O

P

R

S

T

U

V

W

X

Z

1. Obiekt zabytkowy

DOM - RYNEK NR 14

Gr 2

2. Miejscowość

RYDZYNA

H. 11350

3. Wiek

XVIII

4. Styl

barok

5. Kubatura m³

~350

6. Powierzchnia w m²

~100

a) zabytkowa:

b) użytkowa:

7. Materiał budowlany

przed zniszczeniem

po odbudowie

11. Ilość budynków

1

12. Ilość kondygnacji

1

13. Użytkowanie wnętrza według ilości:

a) izb mieszkalnych

8

b) innych pomieszczeń

2

c) piwnic

1

14. Grunty należące do zabytku:

ha

a) ogrody stylowe

b) sady i grunty uprawne

c) lasy

d) wody

e) inne

a) ściany

cegła

b) sklepienia

-

c) stropy

drewno

d) wiązania dachu

- - -

e) krycie dachu

papier

8. Wyposażenie architektoniczne

brak

15. Przeznaczenie pierwotne budynku

mieszkalne

16. Użytkowanie w latach ubiegłych

- - -

17. Użytkowanie obecne

- - -

18. Nadaje się do użycia na:

cele - - -

9. Autorzy i data budowy i przebudowy

11 pol. XVIII w.

19. Data, rodzaj i stopień zniszczeń i odbudowy

Data

O P I S

znisz-
czenie
%odbu-
dowa
%

VIII. 1939 r.

nie zniszczony

XI. 1939 r.

- - -

XII. 1945 r.

- - -

IX. 1959

NIE ZNISZCZONY - stan dobry

VIII. 1965

STAN DOKŁADNY. NOWE TYNKI

Indygn. Op. ok. 1076 XII. 1964

20. Przynależność administracyjna

a) województwo

Poznań

b) powiat

Leszno

c) gmina

Rydzyń

21. Stacja

nazwa stacji

odległość od stacji w km

a) kolejowa

Rydzyń

3

b) autobusowa

- - -

14/m

22. Właściciel i jego adres

ADM Rydzyń

PEWNI

23. Użytkownik i jego adres

24. Inwestor i jego adres:

- - -

25. Rejestr zabytku nr

rok

miejsce przechowywania

233/206

30.08.1968

26. Nazwa księgi hipotecznej

27. Numer

hipoteczny

28. Akta

brak

29. Fotografie

C.Z.M. i C.Z.

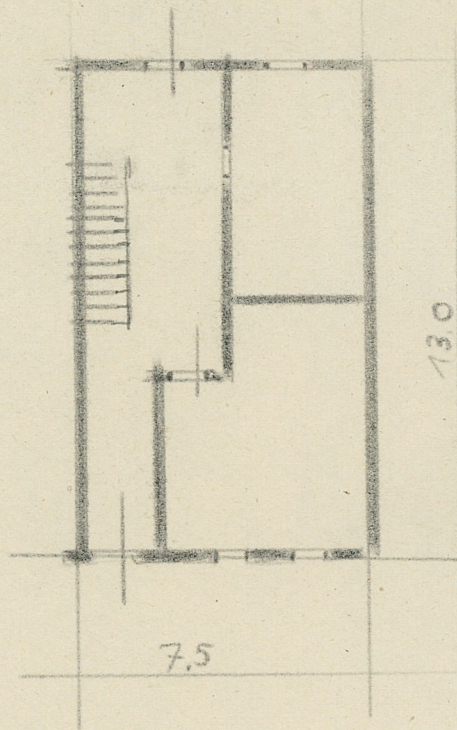
Woj. Konserw. Zabytków - Poznań

30. Inwentaryzacja pomiarowa

brak

OSRODEK
DOKUMENTACJI
ZABYTKÓW

skala: . 1 : 200 . .



$h = 3,5 \text{ m}$

Informacje techniczne:



1965

Opis obiektu:

Murowany z cegły, pokrytowany, na podmurówce, pod-
piwniczny. Zakończony na planie prostokąta, zwieńczony nary-
bem do rytmu, na zach. Partesowy. Fasada zach. trój-
osiowa z otworami wejściowymi przesuniętymi z osi na
pn. Fasada reńcy 2-osiowa naryt ze zrywkami i pół-
kolistymi otworami okiennymi. Sieni pułkowa. Wkład
pomieszczeń ~~dwukondytor~~ Dach dwuspadowy. Kłoty papa.

Próbki



Wzór jednoraz. — CWD

WDA. Z. 461 12. II. 55 20,000 A4 Karton kl. 7 160 g 12. II. —24. II. 55

$n = 3,5m$

35. Uwagi różne



Wyszczególnienie prac

Koszt
tys. zł

33. Koszty
w tys. zł

przewidywane

rzeczywiste

34. Inspekcje

Wos 1975 Stachiewicz

36. Wypełnił dnia

3.VII.1957

mgr T. Jurek

37. Sprawdził dnia

17.VIII.1965 1/1/Alimowski