

Nr

A

B

C

D

E

F

H

I

J

K

L

M

O

P

R

S

T

U

V

W

X

Z

1. Obiekt zabytkowy

konstrukcja 3 maja
DOM - ul. DZIERŻYŃSKIEGO nr 24

2. Miejscowość

RYDZYNA

MIASTO

3. Wiek

XVII. 1636

4. Styl

5. Kubatura m³

~ 225

6. Powierzchnia w m²

a) zabytkowa: ~ 90 b) użytkowa: ~ 90

20. Przynależność administracyjna

a) województwo

Poznań

b) powiat

Leszno

c) gmina

7. Materiał budowlany

przed zniszczeniem

po odbudowie

11. Ilość budynków

1

14. Grunty należące do zabytku:

ha

a) ściany

cegła
głina

12. Ilość kondygnacji

1

a) ogrody stylowe

b) sklepienia

-

13. Użytkowanie wnętrza według ilości:

b) sady i grunty uprawne

c) stropy

drewno

a) izb mieszkalnych

5

c) lasy

d) wiązania dachu

--

b) innych pomieszczeń

3 ~~5~~

d) wody

e) krycie dachu

papa

c) piwnic

1

e) inne

21. Stacja

nazwa stacji

odległość od stacji w km

a) kolejowa

Rydzyńska

3 km

b) autobusowa

--

-

22. Właściciel i jego adres

8. Wyposażenie architektoniczne

Belka stropowa z datą: 1636r.

15. Przeznaczenie pierwotne budynku

mieszkalne

16. Użytkowanie w latach ubiegłych

--

17. Użytkowanie obecne

--

18. Nadaje się do użycia na:

celi --

9. Autorzy i data budowy i przebudowy

1636r.

Później przebudowany w XIX wieku

19. Data, rodzaj i stopień zniszczeń i odbudowy

Data

O P I S

znisz-
czenie
u/oodbu-
do wa
u/o

VIII. 1939 r.

niezniszczony

XI. 1939 r.

--

XII. 1945 r.

--

IX 1965

Akt obawy - 25% uszu

VIII. 1965

ZANIEDBANY

24. Inwestor i jego adres:

25. Rejestr zabytku nr

Brak

rok 2012/216 31.08.1968

26. Nazwa księgi hipotecznej

27. Numer hipoteczny

28. Akta

Brak

29. Fotografie

c.2.n. 10.2.

30. Inwentaryzacja pomiarowa

Brak.

OŚRODEK
DOKUMENTACJI
ZABYTKÓW

10. Udostępnienie

dotyczy

Z

X

W

V

U

T

S

R

P

O

M

L

K

J

I

H

F

E

D

C

B

A

Nr

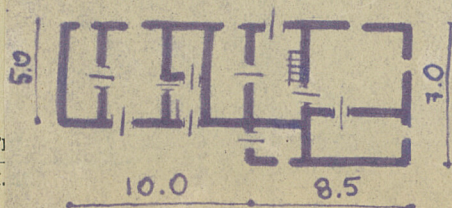
31. Szkic sytuacyjny, plan schematyczny, uwagi opisowe, fotografia

Opis obiektu:

Murowany z cegły, ocieplono z gliny, potynkowany, na podmurówce, parterowy. Założony na planie litery L / część poł. budynek przebudowana / zwrócony kalenicz do ulicy. Otwór wejściowy przesunięty z osi domu. Za nim drzwi sieni. Wnętrze łupie belkowymi stropami. Na jednej z nich data: ANNO 1636. Dachy dwuspadowe, kryte papą.

Bibliografia:

4 $h \approx 2,5$



Wzór jednoracz. — CWD, W-wa, Bielańska 18, zam. Nr 2161/S2/

WDA. Z. 461 12. II. 55 20,000 A4 Karton kl. 7 160 g 12. II. —19. II.

32. Przebieg prac konserwatorskich

rok	Wyszczególnienie prac	Koszt tys. zł

33. Koszty
w tys. zł

przewidywane

rzeczywiste

35. Uwagi różne

34. Inspekcje III. 1957

R.F. Jurane

28.09.1958

Andrzej Fabierkiewicz

36. Wypełnił dnia 13. III. 1957.

mgr R. Juran

37. Sprawdził dnia

17. VII. 1965 1/1/Alinowski