

Nr

A

B

C

E

F

G

H

I

J

K

L

M

O

P

R

S

T

U

V

W

X

Z

1. Obiekt zabytkowy

DOM - RYNEK NR. 12

2. Miejscowość

RYDZYNA

MIASTO

3. Wiek

XVIII

4. Styl

barok

5. Kubatura m<sup>3</sup>

455

6. Powierzchnia w m<sup>2</sup> ~130a) zabytkowa: ~~130~~ b) użytkowa: ~~130~~

20. Przynależność administracyjna

a) województwo

Poznań

b) powiat

Leszno

c) gmina

7. Materiał budowlany

przed zniszczeniem

po odbudowie

11. Ilość budynków

1

14. Grunty należące do zabytku:

ha

a) ściany

cegła

b) sklepienia

-

c) stropy

drewno

d) więzania dachu

-u-

e) krycie dachu

dachówka

12. Ilość kondygnacji

1

13. Użytkowanie wnętrza według ilości:

a) izb mieszkalnych

4

b) innych pomieszczeń

2

c) piwnic

2

a) ogrody stylowe

b) sady i grunty uprawne

c) lasy

d) wody

e) inne

21. Stacja

nazwa stacji

odległość od stacji w km

a) kolejowa

Rydzyńska

2 km.

b) autobusowa

-u-

-

22. Właściciel i jego adres

23. Użytkownik i jego adres

-u-

-u-

24. Inwestor i jego adres:

-u-

-u-

9. Autorzy i data budowy i przebudowy

19. Data, rodzaj i stopień zniszczeń i odbudowy

10. Udostępnienie

25. Rejestr zabytku nr

rok

miejsce przechowywania

231/204

30.08.1968

26. Nazwa księgi hipotecznej

27. Numer hipoteczny

28. Akta

brak

29. Fotografie c.z.n. i o.z.

Woj. Konserw. Zabytków - Poznań

30. Inwentaryzacja pomiarowa

brak

OŚRODEK  
DOKUMENTACJI  
ZABYTKÓW

XVIII

brak

II poł. XVIII wieku.

VIII. 1939 r.

niezniszczone

XI. 1939 r.

-u-

XII. 1945 r.

-u-

X 1959

Stan obecny - 123 okna

VIII. 1965

STAN DOBRY



31. Szkic sytuacyjny, plan schematyczny, uwagi opisowe, fotografia

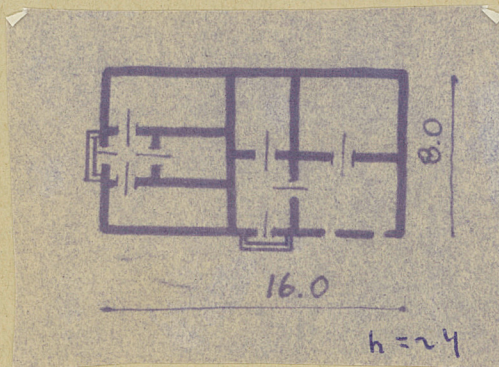


X

Opis obiektu:

Naroznikowy. Murowany z cegły, potynkowany, na podmurówce, podpiwniczony. Położony we wś. pierzei rynku. Zwrócony do niego rzędem. Fasada główna 3-orowa z otworami wejściowymi na osi zamurowanych łukami odciętymi. Fasada boczna z otworami okiennymi i spływami. Ściana poł. 5-orowa z otworami wejściowymi na osi. Dach dwuspadowy, kryty dachówką.

Bibliografia:



32. Przebieg prac konserwatorskich

rok	Wyszczególnienie prac	Koszt tys. zł

33. Koszty w tys. zł

przewidywane

rzeczywiste


34. Inspekcje

28.09.1958 *Przeje Fabierkiewicz*

35. Uwagi różne

36. Wypełnił dnia 27.6.1957  
*mgr P. Jura*

37. Sprawdził dnia 17.VIII.1965 *11.11.1965*