

Nr

A

B

C

E

F

G

H

I

K

L

M

N

O

P

R

S

T

U

V

W

Z

1. Obiekt zabytkowy

DAWNE KOLEGIUM PIZARÓW

2. Miejscowość

RUDZYNA

MIASTO

3. Wiek

XVIII

4. Styl

barok

5. Kubatura m<sup>3</sup>

4800

4216

6. Powierzchnia w m<sup>2</sup>

a) zabytkowa: 600 b) użytkowa: 600

527

7. Materiał budowlany

przed zniszczeniem po odbudowie

11. Ilość budynków

1

14. Grunty należące do zabytku:

ha

a) ściany

cegła

12. Ilość kondygnacji

2

a) ogrody stylowe

b) sklepienia

"

b) sady i grunty uprawne

c) stropy

-

c) lasy

d) wiązania dachu

drewno

d) wody

e) krycie dachu

dachówka

e) inne

8. Wyposażenie architektoniczne

brak

15. Przeznaczenie pierwotne budynku

Kolegium

16. Użytkowanie w latach ubiegłych

"

17. Użytkowanie obecne

mieszkalne

18. Nadaje się do użycia na:

cele

"

9. Autorzy i data budowy i przebudowy

w latach 1774-1820 -  
Kolegium Pizarów  
pełniący przebudowę

19. Data, rodzaj i stopień zniszczeń i odbudowy

Data

O P I S

znisz-  
czenia  
%odbu-  
dowa  
%

VII. 1939 r.

niezniszczony

XI. 1939 r.

"

XII. 1945 r.

"

X. 39

STAN OBECNY - DOBRY

VIII. 1965

STAN DOBRY

10. Udostępnienie

dostępne

20. Przynależność administracyjna

a) województwo

Poznań

b) powiat

Kozłowo

c) gmina

Rudzyń

21. Stacja

nazwa stacji

odległość od  
stacji w km

a) kolejowa

Rudzyń

3 km

b) autobusowa

"

22. Właściciel i jego adres

Kościół rzymsko-kat.-  
Kuria Pol. Poznań

23. Użytkownik i jego adres

Parafia - Rudzyń  
Przedszkole Państwowe w Rudzynie

24. Inwestor i jego adres:

"

25. Rejestr zabytku nr

brak

rok

miejsce przechowywania

250/226 31.07.1968

26. Nazwa księgi hipotecznej

27. Numer  
hipoteczny

28. Akta

brak

29. Fotografie

C27:02  
Woj. Kom. Kozł. - Poznań

30. Inwentaryzacja pomiarowa

brak

URZĄD  
DOKUMENTACJI  
ZABYTEKÓW





Opis obiektu:

Wahabowicz. Położony na prz. od Kociota. Długość do niego Kalerica. Murowany, potynkowany. Złożony na planie prostokąta, o dwóch kondygnacjach. Fundam. główna 11-siowa. Na osi mieszkalniczej w-

X

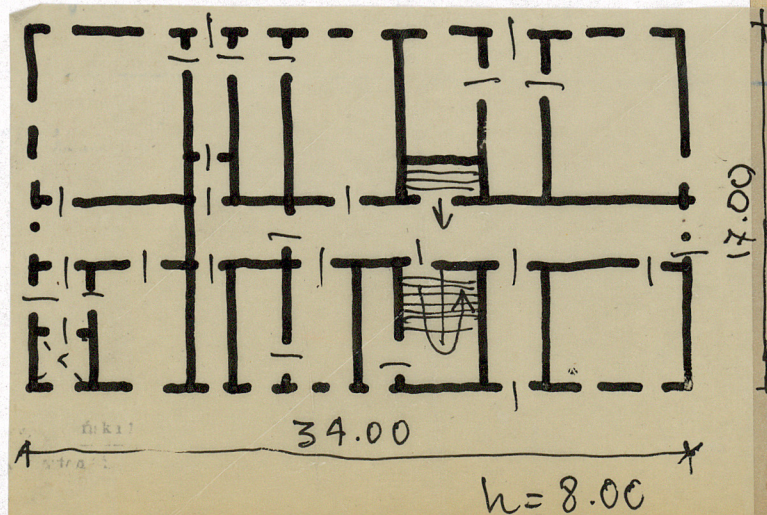
1965

e prac	Koszt tys. zł

33. Koszty w tys. zł	przewidywane	rzeczywiste

34. Inspekcje

35. Uwagi różne



36. Wypełnił dnia 27. 1967.  
 37. Sprawdził dnia 20-X-58  
 17.VIII.1965 1/1 Alinowski





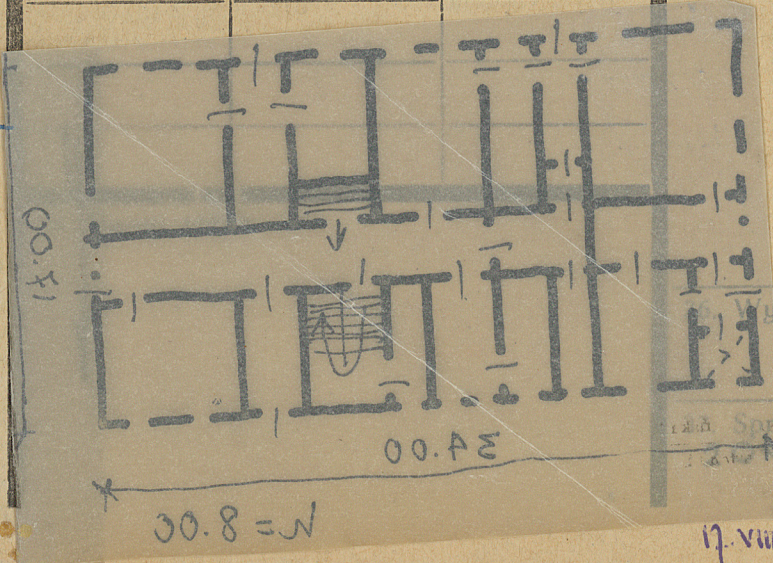
e prac	Koszt tys. zł

Opis obiektu:  
 Wskazywany. Położony na p.m. od Karcia. Znajduje  
 się w miejscowości Karcia. Murowany, otynkowany. Zbudowany  
 na planie prostokąta, o dwóch kondygnacjach.  
 Fundacja gruntu 11-siem. Na owi nielubianie wy-  
 sumity z bicia białej rękawic z trzech stron.  
 Owe bierze i dostarcza z prostokątnymi otworami  
 rejestrowymi. Kondygnacje rozdzielone pasami. Układ  
 podłogowy ~~z 2 1/2 trybun~~ w kompartymencie wzdłuż osi  
 wzdłuż - zwr. Długość obrotowa, ramiona, kąt  
 dookoła.

1965	

33. Koszty w tys. zł	przewidywane	rzeczywiste

34. Inspekcje



Bibliografia:  
 Oline u opaskowych  
 obramieniach.

Wypełnił dnia 17.11.1965  
 Sprawdzał dnia 17.11.1965  
 17.VIII.1965 1/1/Alinowski